

VEŘEJNÁ VYHLÁŠKA – OZNÁMENÍ

o zpracovaném návrhu

ÚZEMNÍ STUDIE SÍDLIŠTĚ ĎÁBLICE

Magistrát hlavního města Prahy – odbor územního rozvoje (dále také UZR MHMP) oznamuje zveřejnění návrhu územní studie Sídliště Ďáblice (vymezení řešeného území je graficky znázorněno v příloze veřejné vyhlášky – oznámení).

Zveřejnění a zpřístupnění návrhu územní studie

Veřejná vyhláška – oznámení o zpracovaném návrhu územní studie bude zveřejněna na úřední desce Magistrátu hl. m. Prahy, odboru územního rozvoje, a to v době **od 1. 6. 2022 do 13. 7. 2022 včetně**.

V téže době bude návrh územní studie Sídliště Ďáblice vystaven k nahlédnutí, a to:

- způsobem umožňujícím dálkový přístup na internetové adrese www.praha.eu, v sekci o městě → budoucnost města → odbor územního rozvoje → územní studie → studie v procesu pořizování

http://www.praha.eu/jnp/cz/o_meste/magistrat/odbory/odbor_uzemniho_rozvoje/uzemni_planovani/uzemni_studie/studie_porizovane/index.html,

- v tištěné podobě – po předchozí telefonické nebo e-mailové domluvě v kanceláři č. 358, Jungmannova 35/29, Praha 1. Kontaktní osoba: Anna Kuryviálová.

Výklad návrhu územní studie

Výklad návrhu územní studie bude zajištěn pomocí **video prezentace** s komentářem zpracovatele, která bude zveřejněna nejpozději **17. 6. 2022** na internetové adrese:

- www.praha.eu, v sekci o městě → budoucnost města → odbor územního rozvoje → územní studie → studie v procesu pořizování,

http://www.praha.eu/jnp/cz/o_meste/magistrat/odbory/odbor_uzemniho_rozvoje/uzemni_planovani/uzemni_studie/studie_porizovane/index.html

- Případně na www.iprpraha.cz/sidliste-dablice

Dotazy k návrhu bude možné pokládat a diskutovat se zpracovatelem územní studie v tzv. **konzultačním kontejneru**, který bude umístěn:

od 20. do 24. 6. 2022 u stanice metra Ládví.

Podání připomínek

Nejpozději do konce termínu zveřejnění této veřejné vyhlášky na úřední desce Magistrátu hl. m. Prahy, tj. **do 13. 7. 2022 včetně**, lze k návrhu územní studie uplatnit připomínky. K připomínkám podaným (tj. odeslaným) po této lhůtě se nepřihlíží.

Připomínky podávejte písemnou formou jednou z následujících možností:

- osobně nebo poštou do podatelny Magistrátu hl. m. Prahy na adresu

Magistrát hlavního města Prahy
Odbor územního rozvoje
Jungmannova 35/29
110 00 Praha 1

nebo

- elektronicky, a to buď:
 - podepsané uznávaným elektronickým podpisem na adresu elektronické podatelny Magistrátu hl. m. Prahy
posta@praha.eu
 - či
 - datovou schránkou – do datové schránky Magistrátu hl. m. Prahy s ID
48ia97h

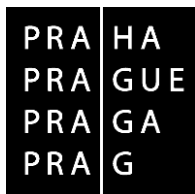
Připomínky musí být podány v souladu s požadavky zákona č. 500/2004 Sb., správní řád, ve znění pozdějších předpisů zejména s odst. 2, § 37, který upravuje obsah podání. Z podání musí být patrné, kdo je činí, které věci se týká a co se navrhuje.

- Fyzická osoba uvede v podání jméno, příjmení, datum narození a místo trvalého pobytu, popřípadě jinou adresu pro doručování podle § 19 odst. 3 správního řádu.
- V podání souvisejícím s její podnikatelskou činností uvede fyzická osoba jméno a příjmení, popřípadě dodatek odlišující osobu podnikatele nebo druh podnikání vztahující se k této osobě nebo jí provozovanému druhu podnikání, identifikační číslo a adresu zapsanou v obchodním rejstříku nebo jiné zákonem upravené evidenci jako místo podnikání, popřípadě jinou adresu pro doručování.
- Právnická osoba uvede v podání svůj název nebo obchodní firmu, identifikační číslo nebo obdobný údaj a adresu sídla, popřípadě jinou adresu pro doručování.

Podání musí obsahovat označení správního orgánu, jemuž je určeno (tj. UZR MHMP), náležitosti, které stanoví zákon (viz výše), a podpis osoby, která je činí.

Připomínky může podat každý.

Ing. Martin Čemus
ředitel odboru územního rozvoje
podepsáno elektronicky



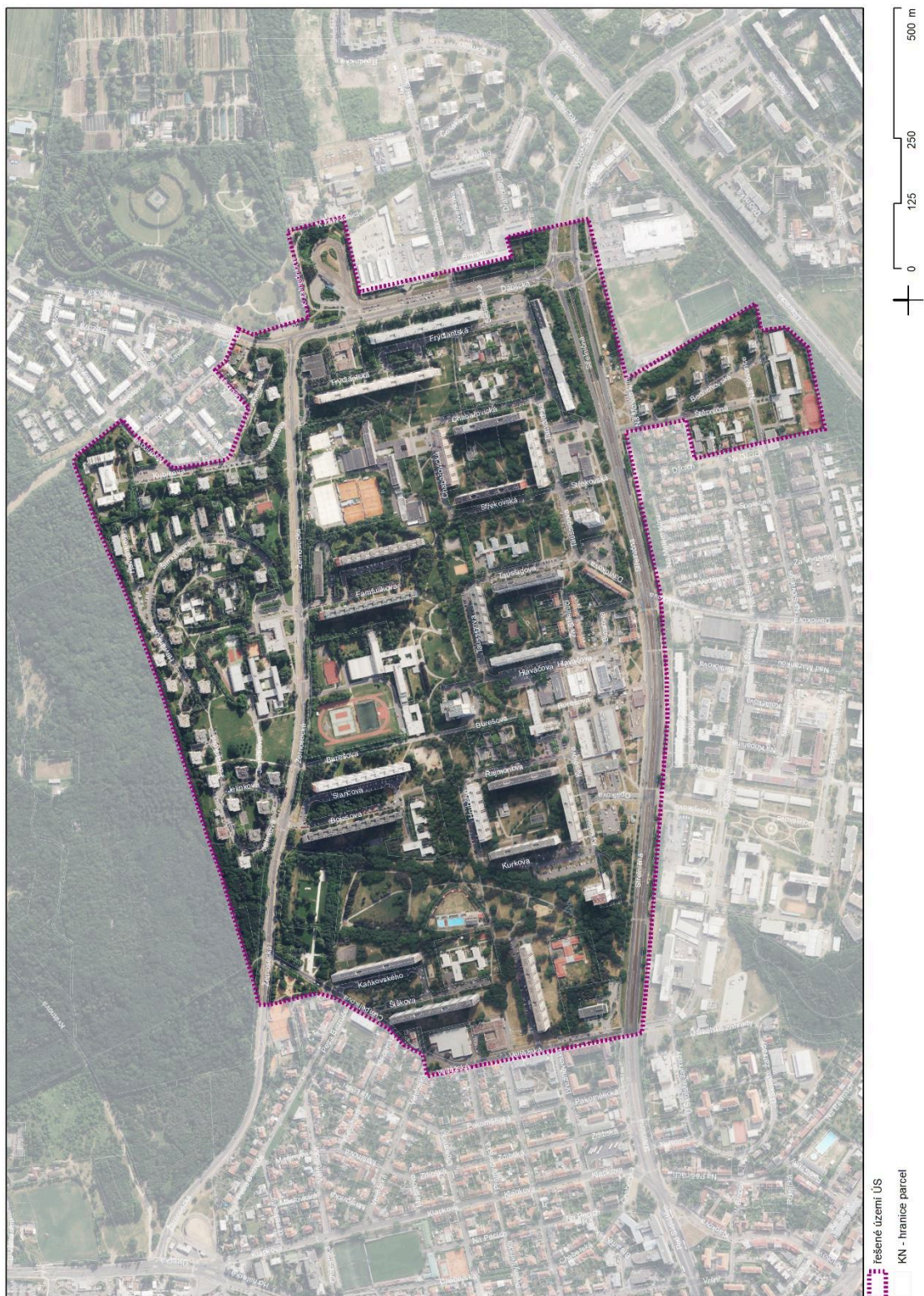
HLAVNÍ MĚSTO PRAHA
MAGISTRÁT HLAVNÍHO MĚSTA PRAHY
Odbor územního rozvoje
Oddělení územně plánovacích podkladů

PID

Seznam příloh:

1. Situační zakres s vymezením řešeného území ÚS Sídliště Ďáblice

Příloha č. 1: Situační zakres s vymezením řešeného území ÚS Sídliště Ďáblice



Sídlo: Mariánské nám. 2/2, 110 01 Praha 1
 Pracoviště: Jungmannova 35/29, 110 00 Praha 1
 tel.: Kontaktní centrum: 12 444, fax: 236 007 157
 e-mail: posta@praha.eu, ID DS: 48ia97h