



# Královská dvorana Šlechtova restaurace

Praha 7 – Bubeneč, č.p. 20 | projekt obnovy



# Projektová příprava

- Areál zapsán v ústředním seznamu kulturních památek MK ČR
- V roce 2001 vydáno odborem výstavby MČ Praha 7 stavební povolení na rekonstrukci (stále platné)
- Povolení vydáno na základě projektu obnovy a projektu připojení objektu na inženýrské sítě
- Přípojky byly již realizovány, obnova dočasně pozastavena, byly provedeny nutné zajišťovací práce po povodních v roce 2002 i v souvislosti s ražbou tunelu
- Zpracována dokumentace pro zadání stavby v 02.2009



# Rekonstrukce

- Znovuzískání společensko-kulturního stánku uprostřed Stromovky
  - výstavní prostory v arkádách,
  - restaurace,
  - kavárna s terasou,
  - kolonáda se zahradní restaurací,
  - infocentrum ÚMČ Praha 7
- Rekonstrukce bez podstatných zásahů do prostorového řešení
- Obnova zadního traktu včetně vedlejší budovy
- Rekonstrukce sklepů a opěrné zdi
- Rozsáhlé restaurátorské práce
  - obnova fresek, štukové výzdoby v barokním sále, obnova balustrád, repase zahradního altánu



# Časový plán

- Lhůta výstavby 24 měsíců

Vzhledem k rozsahu restaurátorských prací včetně průzkumu v průběhu rekonstrukce, které lze provádět pouze ve vhodném ročním období

- Práce lze zahájit po odeznění vlivu ražeb tunelu
- Předpokládaný termín zahájení podzim 2010

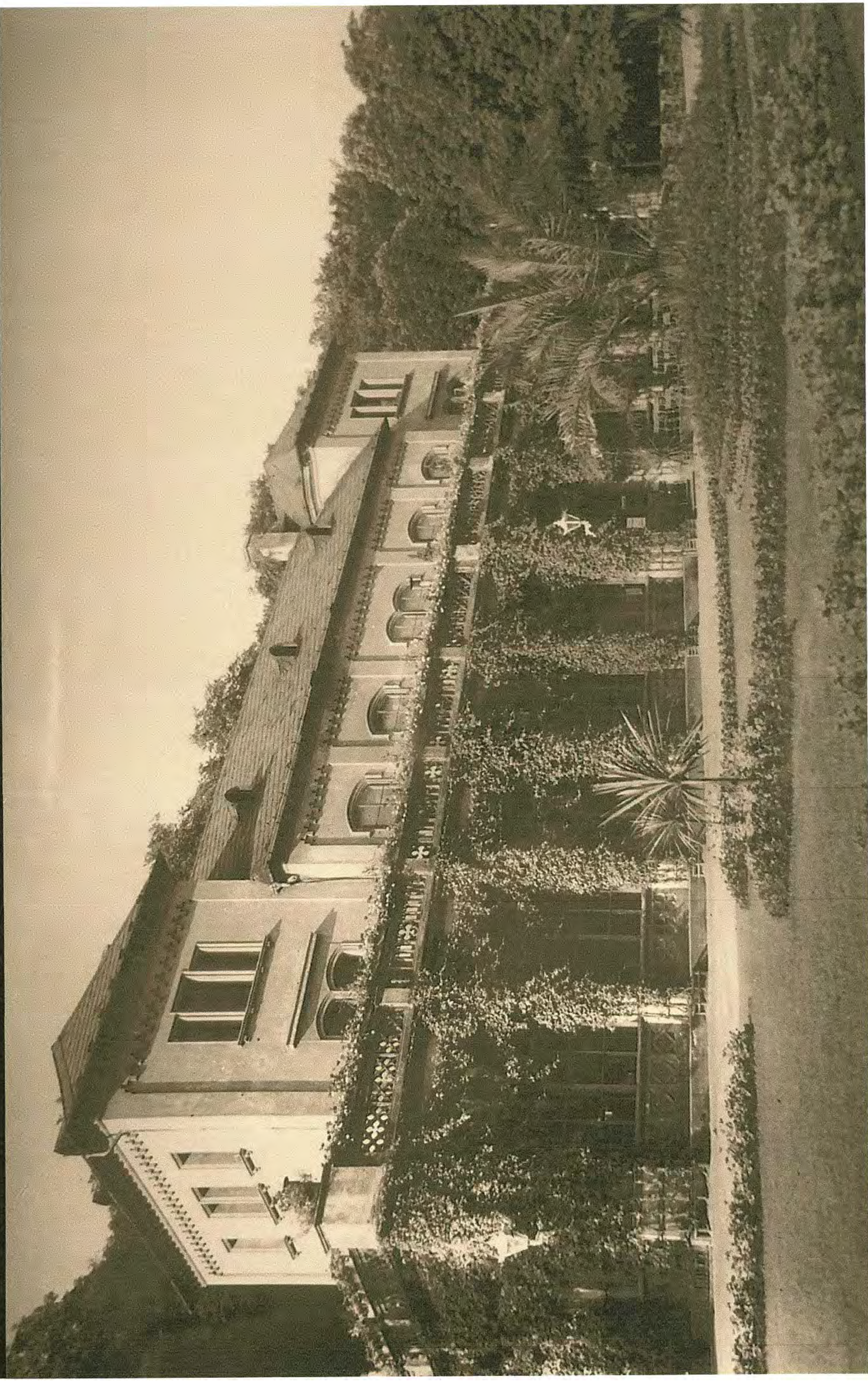


# Lokalizace na mapě Prahy





# Stav kolem roku 1910





# Současný stav





# Projektovaný stav | vizualizace





# Projektovaný stav | vizualizace



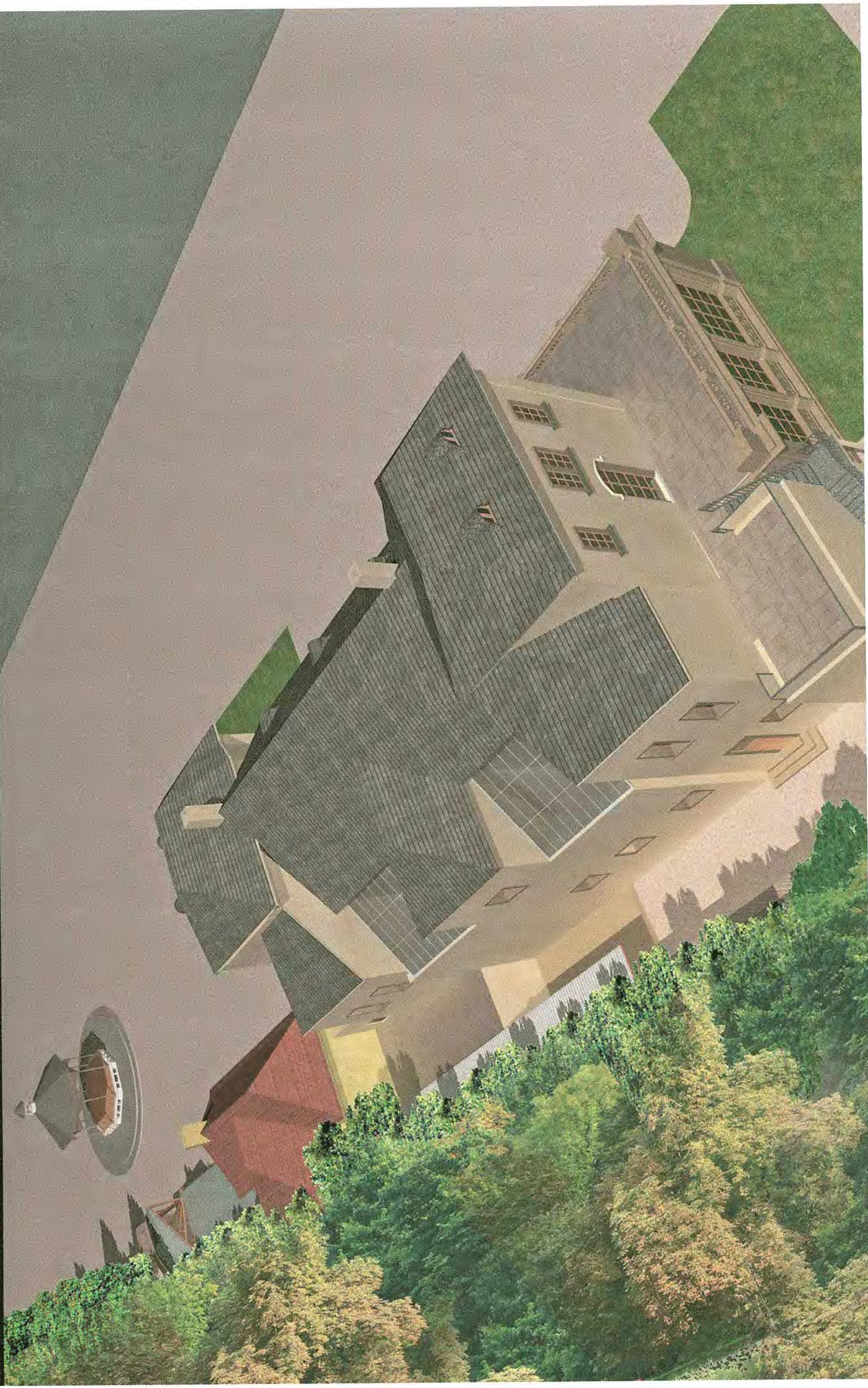


# Projektovaný stav | vizualizace





# Projektovaný stav | vizualizace





# Projektovaný stav | vizualizace

