

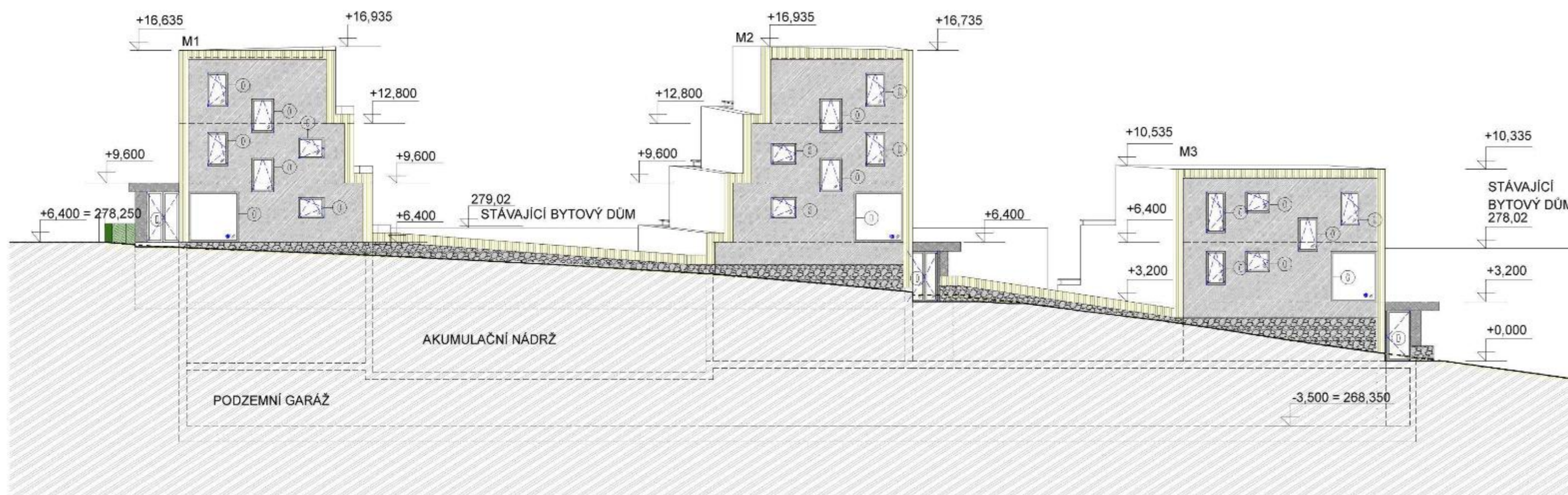
POHLED SEVERNÍ



LEGENDA HMOTI

-  FASÁDA – ODVĚTRÁVANÁ, DŘEVĚNÁ
-  FASÁDA – ODVĚTRÁVANÁ, LAMINÁTOVÁ DESKA
-  FASÁDA – TVOŘENA FOTOVOLTAICKÝMI PANELE
-  FASÁDA – TVOŘENA PLECHEM V BARVĚ ANTRACIT
-  POHLEDOVÁ STĚNA
-  POPÍNAVÁ ZELEŇ
-  TERÉN
-  OKNO – DŘEVOHLINÍK
-  DVEŘE – DŘEVOHLINÍK
-  OCELOVÉ ZÁBRADLÍ

POHLED JIŽNÍ



DOBTA  
+  
OLIVERA



VÝŠKOVÝ SYSTÉM Ekv. ±0,000 = 271,650 m.n.m.	
STAVBY/INVESTOR:	URBANIAS s.r.o., IČ: 291 38 591 Kroická 1083/15, 100 00 Praha 10
Hlavní architekt projektu:	D + O Architekti
Generální projektant:	OMEGA project, s.r.o. Milady Horákové 66/103, 160 00 Praha 6
Hlavní interýr projektu:	
VYPRACOVANÍ:	

FAZE:		DOKUMENTACE PRO SPOLEČNÉ POVOLENÍ	
ČÍSLO:		D.1.1. ARCHITEKTONICKO-STAVEBNÍ ŘEŠENÍ	
DATEL:	03/2020	NÁZEV PRŮJEKTU:	Residence Černý vrch Černý Vrch, 150 00 Praha 5, p.č. 2581/2, k.ú. Smíchov
NÁZEV PRŮJEKTU:	NAVrhOVANÝ STAV	ČÍSLO VÝKRESU:	D.1.1.12a
TEXT:	Pohledy		