

# BUĎTE SLYŠET!

## CO JE NÁSILÍ V RODINĚ?

- když se někdo v rodině snaží někomu ublížit
- když je někdo v rodině zastrašovaný, ponižovaný
- když je někdo doma nucený dělat něco, co nechce (a nejedná se o úklid pokojíčku nebo domácí úkoly! :)

## JAK MŮŽE NÁSILÍ V RODINĚ VYPADAT?

- **PSYCHICKÉ NÁSILÍ:** například nadávky, vyhrožování, cílená ignorace, nadměrná kontrola, snaha získat nad druhým moc, zesměšňování, žárlivost, zákazy (stýkat se s lidmi, chodit do školy, chodit do práce...)
- **FYZICKÉ NÁSILÍ:** mlácení, strkání, tahání za vlasy, bití, třesení, kopání, potřeba druhému jakkoliv ublížit...
- **MATERIÁLNÍ NÁSILÍ:** ničení věcí, rozbíjení nábytku, bouchání do zdí, dveří apod., házení nebo vyhazování věcí
- **SEXUÁLNÍ NÁSILÍ:** jakékoliv sexuální obtěžování, urážky, nátlak k provádění jakýchkoliv sexuálních aktivit, které nechceš ty nebo někdo z rodiny dělat

## CO U TOHO MŮŽEŠ CÍTIT?

MYSLÍM SI,  
ŽE JE TO  
MÁ VINA

JSEM  
BEZMOCNÝ

NEROZUMÍM  
TOMU

MÁM STRACH

JSEM BEZRADNÝ

STYDÍM SE

MÁM  
VZTEK

JE MI  
SMUTNO

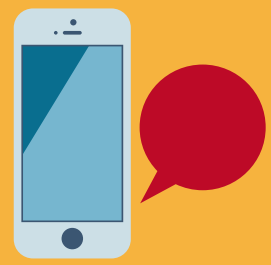
**Násilí v rodině nemusí  
být jen mezi rodiči!**



# KDE HLEDAT POMOC?



**POLICIE ČESKÉ REPUBLIKY**  
158 (zdarma)



**LINKA BEZPEČÍ**  
116 111 (zdarma)



**LINKA DŮVĚRY (NONSTOP)**  
777 715 215 (zdarma)



**DĚTSKÉ KRIZOVÉ CENTRUM (NONSTOP)**  
241 484 149



**DĚTSTVÍ BEZ NÁSILÍ: CENTRUM LOCIKA**  
601 500 196 (PO-ST 9-11 a 15-17)

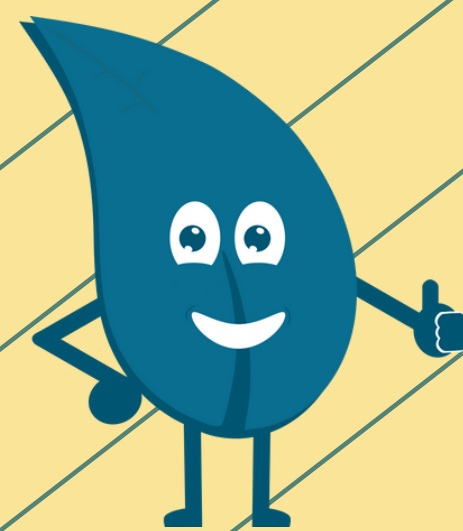
# SEMIRAMIS

Centra primární prevence

Mgr. et Bc. Lenka Dokládalová Bednářová

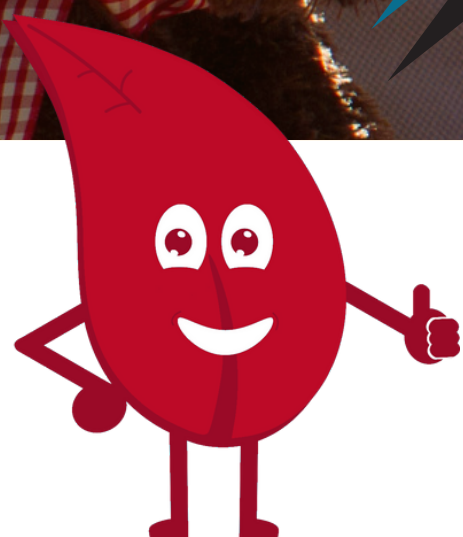
770 184 289

lenka.bednarova@os-semiramis.cz



**Do rodiny nepatří žádné násilí!**

POKUD ŽIJEŠ V RODINĚ, KDE NÁSILÍ NIKDO  
NEDOKÁŽE ZASTAVIT, JE POTŘEBA POMOC!



Projekt byl financován Nadačí Sirius

NADACE  
SIRIUS