



Březen 2015

www.nm.cz

HISTORICKÁ BUDOVA NÁRODNÍHO MUZEA



Václavské nám. 68
115 79 Praha 1
telefon: 224 497 111 (dispečink)
e-mail: nm@nm.cz

Václavské náměstí uzavírá nezaměnitelný novorenesanční palác postavený podle návrhu architekta Josefa Schulze s bohatou uměleckou výzdobou. Budova je v havarijním stavu a v současné době je kvůli rekonstrukci uzavřena. Více se dozvíte na www.nm.cz.

HISTORICKÁ BUDOVA JE Z DŮVODU REKONSTRUKCE UZAVŘENA.

KNIHOVNA NÁRODNÍHO MUZEA

ODDĚLENÍ ČASOPISŮ



Místodržitelství letohrádek
Královská oboře 56
170 76 Praha 7
telefon: 233 323 289, 233 324 671
e-mail: casopisy@nm.cz

ASPOŇ NA VÍKEND SE STAŇ KNIHOVNÍKEM V NÁRODNÍM MUZEU!

22. 3. 2015, 13.00 – 17.00

Pojďte se seznámit tentokrát s historií časopisů a novin na další akci z cyklu „Aspoň na víkend“, která se odehraje v atraktivním a návštěvníkům běžně nepřístupném prostoru budovy Místodržitelství letohrádku v Královské oboře, kde dnes sídlí Oddělení časopisů Knihovny Národního muzea. Na doprovodné akci pro rodiny s dětmi se přenesete do světa starých novin a časopisů. Dozvíte se, kdy noviny vznikly, jak vypadaly a co si v nich lidé četli. Program obsahuje i prohlídku tajemné budovy, v níž toto oddělení sídlí. Součástí programu jsou vedle výtvarné dílny i praktické ukázky. Jednotné vstupné v ceně 30 Kč.

NOVÁ BUDOVA NÁRODNÍHO MUZEA



Vinohradská 1
110 00 Praha 1
telefon: 224 497 111 (dispečink),
224 497 430 (pokladna)
e-mail: nm@nm.cz

Nová budova Národního muzea byla původně postavena roku 1938 ve stylu klasicistní moderny Jaroslavem Rösslerem jako Pražská burza. Za druhé světové války sloužila jako vojenské skladiště, zázemí pro německou operu a nakonec jako lazaret. Od roku 1946 zde sídlilo Národní shromáždění, od roku 1973 Federální shromáždění. Od roku 1995 poskytovala zázemí Rádiu Svobodná Evropa. Národnímu muzeu patří od roku 2006.

**DO 19. 3. 2015 JE NOVÁ BUDOVA NÁRODNÍHO MUZEA UZAVŘENA.
PŘEDNÁŠKY PROBÍHAJÍ NADÁLE.**

VÝSTAVY SMRT

20. 3. 2015 – 27. 9. 2015

Koncem března vyvrcholí výstavní cyklus Národního muzea Smrt otevřením hlavní výstavy **Smrt** v Nové budově Národního muzea. Ta představí smrt jako nedílnou a nezbytnou součást života, která je v současnosti spíše vytěšňována na okraj společenského vědomí na straně jedné, a znevažována ve formě nejrůznějších akčních filmů a počítačových her plných násilí a scén umírání na straně druhé. Výstava se zaměří na vznik života a s ním spjatý koloběh života a smrti v přírodě, v případě člověka pak na okolnosti jeho fyzického zániku i nejširší kulturní aspekty spojené se smrtí.

SMRTELNÉ SLASTI

20. 3. 2015 – 21. 6. 2015

Veřejnosti se otevře nová výstava **Smrtné slasti** zabývající se patologickými lidskými aktivitami vedoucími k smrti. Tato jednání mají svůj historický vývoj, fáze projevu a sociálně kulturní reflexe. Jde především o metody, které mají vystresovaného člověka zbavit psychického napětí a uvolnit ho, ne vždy jsou však bezpečné.

AKCE A PŘEDNÁŠKY

1. 3. 2015, 10.00

Petra Burdová: **NEDĚLNÍ
MINERALOGICKÁ BESEDA.**
Přednáškový sál H.

2. 3. 2015, 17.30

Jiří Chvojka: **DRUHOTNÉ
UŽITÍ MINCÍ.** Mince použité
jako šperk nebo jiné ozdoby.

10. 3. 2015, 17.00

Jana Součková: **SESTUP DO PODSVĚTÍ VE STAROVĚKÉ MEZOPOTÁMIÍ.**
Přednáškový sál H.

16. 3. 2015, 17.00

Radek Vodrážka: **ZA KAMENNOU KRÁSOU VĚČNĚ ZAMRZÉHO
KONTINENTU.** Přednáškový sál H.

17. 3. 2015, 17.00

Jiří Janák: **POSMRTNÝ SOUD VE STARÉM EGYPTĚ.** Přednáškový sál H.



24. 3. 2015, 17.00

Marie Dufková: **ODCHOD DO ŘÍŠE STÍNŮ U STAROVĚKÝCH ŘEKŮ.**
Přednáškový sál H.

30. 3. 2015, 17.00

**KOMPONOVANÝ LITERÁRNÍ POŘAD DISMANOVA ROZHLASOVÉHO
DĚTSKÉHO SOUBORU**

V pondělí 30. března 2015 od 17.00 vás zveme do Nové budovy Národního muzea na komponovaný literární pořad Dismanova rozhlasového dětského souboru.

Program:

Norbert Frýd: **Květovaný kůň.** Osobitý rýmovaný slabikář, vytvořený za války v terezínském ghettu Norbertem Frýdem: dětem nahrazoval učebnice i školu, neboť i ta jim byla v průběhu jejich internace odpírána.

My a Baryk. Z knížek Františka Nepila sami vybrali a přednesou nejmladší členové Dismanova rozhlasového dětského souboru. Vstup volný.

31. 3. 2015, 17.00

Helena Svobodová: **VÝPOVĚĎ ETRUSKÝCH NEKROPOLÍ.** Přednáškový sál H.

| | | |
|---|--------------------|-------------|
| Otevřeno: | pondělí–úterý | 10:00–18:00 |
| | středa | 09:00–18:00 |
| | 1. středa v měsíci | 10:00–20:00 |
| | čtvrtek–neděle | 10:00–18:00 |
| Vstupné: | | |
| plné | | 150 Kč |
| snížené ¹ | | 100 Kč |
| děti do 6 let | | zdarma |
| školní výpravy (1 člen pedagog. doprovodu zdarma) | | à 40 Kč |
| rodinné vstupné ² | | 250 Kč |
| komentovaná prohlídka pro veřejnost v českém jazyce | | 500 Kč |
| komentovaná prohlídka pro veřejnost v cizím jazyce | | 1000 Kč |

LAPIDÁRIUM NÁRODNÍHO MUZEA



Výstaviště 422
170 00 Praha 7-Holešovice

telefon: 702 013 372 (pokladna),
724 412 257 (kurátor)

e-mail: lapidarium@nm.cz

Budova byla postavena na Pražském výstavišti v Holešovicích pro Jubilejní výstavu v roce 1891. Dnes je zde k vidění expozice **Památky kamenosochařství v Čechách od 11. do 19. století**, památky z domů zbořených v asanaci, gotické sochy Parlérův dílny, Mariánský sloup ze Staroměstského náměstí v Praze a originály sedmi sousoší z Karlova mostu. V roce 1995 bylo Lapidárium zařazeno mezi deset nejkrásnějších muzejních expozic Evropy. Do expozice je bezbariérový vstup.

V OBDOBÍ OD 1. 12. 2014 DO 31. 3. 2015 JE LAPIDÁRIUM NÁRODNÍHO MUZEA UZAVŘENO.

NÁRODOPISNÉ MUZEUM – MUSAION



Letohrádek Kinských
Kinského zahrada 98
150 00 Praha 5

telefon: 257 214 806

e-mail: narodopis@nm.cz

Klasicistní Letohrádek Kinských v Kinského zahradě na rozhraní Smíchova a Malé Strany byl postavený v letech 1827–1831 architektem Heinrichem Kochem. Od roku 1903 je sídlem národopisného muzea zaměřeného na tradiční lidovou kulturu Čech, Moravy a Slezska. Nově vytvořená stálá expozice, v roce 2007 nominovaná na cenu Evropské muzeum roku, představuje každodennost venkova i sváteční chvíle tradiční vesnice 19. a 1. poloviny 20. století – lidové kroje, tradiční zemědělství, řemeslné výrobky, bydlení a zařízení domácnosti a lidové umění. Speciální část expozice seznamuje s obyčejí a obřady spojenými s jednotlivými ročními obdobími – od masopustu do Vánoc – a se zvyky spjatými s průběhem lidského života.

VÝSTAVY

VENKOV

1. 3. 2014 – 3. 4. 2016

Výstava Venkov seznamuje návštěvníky s každodenností českého, moravského a slezského venkova v druhé polovině 19. a na počátku 20. století. Život domácnosti z tohoto období a prostředí je představen na základě běžných činností, které byly pro život na venkově typické – patří sem například pěstování a zpracování potravin, chov dobytka nebo drobná domácká řemeslná výroba. Výstava je věnována jak životu na statku, tak i tomu, jakým způsobem byla tato tradiční hospodářská jednotka zapojena do svého širšího okolí. Velký důraz je kladen na interaktivní prvky, s jejichž pomocí si nejen děti vyzkouší, co všechno vedení hospodářství obnášelo. Využití autentických exponátů, modelů i elektronických her zaručuje, že výstava nebude jen podívanou, ale i něčím, do čeho se můžete zapojit všemi smysly.



ONEN SVĚT

24. 7. 2014 – 12. 7. 2015

Základní myšlenkou výstavy je přiblížit návštěvníkům způsob, jakým se naši předkové v tradičním lidovém prostředí vyrovnávali s odchodem člena rodiny v rámci celé vesnické komunity. Výstava představuje návštěvníkům téma smrti v lidové kultuře přibližně v období 19. století. Toto téma zobrazuje v konkrétní formě např. scéna smrti dítěte, ukázky lidového smutečního textilu, ukázky lidového umění a pověrečných prostředků, kterými se lidé bránili proti nemoci a smrti.

AKCE

11. 3. 2015, 18.30 – 20.00

Jan Bažant: **MRTVÁ HLAVA V BAROKNÍM UMĚNÍ: OSLAVA VÍTĚZSTVÍ A VÝSTRAHA NEPŘÁTELŮM.**

V 17. století se useknuté hlavy nepřátel ještě běžně vystavovaly. Jan Bažant se bude ve své přednášce věnovat tomuto fenoménu na konkrétních historických příkladech zejména v kontextu střední Evropy. **Přednáší: Jan Bažant** (Filosofický ústav Akademie věd)

Vstup zdarma.

FOLKLORNÍ REGIONY ČECH, MORAVY A SLEZSKA

14. 3. 2014 – Banát (česká komunita v Rumunsku)

Večery s představením národopisných oblastí České republiky a českých krajanských komunit – přednášky, taneční a hudební vystoupení.

Koná se zpravidla každou druhou sobotu v měsíci s výjimkou letních prázdnin.

V rámci programu vystupují místní folklorní soubory, které jsou nositeli co možná nejautentičtější podoby regionální tradice, jak se dochovala do dnešních dnů.

Program:

17.00 Lidová kultura českých vesnic v Banátu – Jiřina Langhammerová (NM)

19.00 Hudební skupina rodáků z Bigru a z Gerniku – hudební vystoupení

21.00 Zábava s muzikou – možno si posedět, zazpívat i zatančit



VÝUKA TRADIČNÍCH ŘEMESEL – Zdobení velikonočních kraslic

21. 3. 2014, 10.00-17.00

Tradiční vzory na velikonoční kraslice. Během jednodenního kurzu se naučíte různé techniky, které lze využít při zdobení velikonočních kraslic. Na kurz je třeba provádět rezervaci.

Ohledně rezervace a dalších informací se obraťte na adresu narodopis@nm.cz nebo na telefon 257 325 766.

| | | |
|---|-------------------------|------------------------|
| Otevřeno: | úterý–neděle pondělí | 10:00–18:00 zavřeno |
| Vstupné: | | |
| plné | | 70 Kč |
| snížené ¹ | | 40 Kč |
| děti do 6 let | | zdarma |
| školní výpravy (1 člen pedagog. doprovodu zdarma) | | à 30 Kč |
| rodinné vstupné ² | | 110 Kč |
| komentovaná prohlídka pro veřejnost v českém jazyce | | 500 Kč |

NÁRODNÍ PAMÁTNÍK NA VÍTKOVĚ



U Památníku 1900
130 00 Praha 3 – Žižkov

telefon: 222 781 676 (dispečink)

e-mail: oncd@nm.cz

Národní památník byl na vrchu Vítkově postaven v rozmezí let 1928–1938 k počti československých legionářů. Expozice *Křížovatky české a československé státnosti* zachycuje významné zlomy v našich dějinách 20. století, kdy se výrazným způsobem měnila státnost a ideové pojetí státu. Památníku dominuje monumentální jezdecká socha Jana Žižky a návštěvníci si mohou odpočinout v tamější kavárně s panoramatickou vyhlídkou na Prahu.

LABORATOŘ MOCI

Expozice v podzemních prostorách Národního památníku na Vítkově, které byly vybudovány v 50. letech 20. století jako zázemí pro péči o mumifikované tělo Klementa Gottwalda, připomíná nejen samotnou osobu Klementa Gottwalda, deformaci Památníku na mauzoleum, ale i komunistickou propagandu a období režimu 50. let ve svých nejhorších totalitních projevech.

VÝSTAVY

HUDBA A POLITIKA

15. 5. 2014 – 29. 3. 2015

Výstava představí pomocí dochovaných artefaktů, zvukových nahrávek i audiovizuálních záznamů různé formy spojení hudby a politiky v českých zemích od revolučního roku 1848 do současnosti. Ukáže hudbu jako nástroj politické moci, stejně jako formu protestu proti moci. Zabývá se hudbou ve vztahu k revoluci, válce, hudbou ve službách politické propagandy, hudbou jako symbolem státnosti, represí v hudebním životě i roli hudby a hudebních celebrit v současné politické kampani.



| | | |
|-----------|---|------------------------|
| Otevřeno: | pondělí – středa čtvrtek – neděle* | zavřeno 10:00–18:00 |
| Poznámky: | * vyhlídka otevřena od 10:00 do 16:00 (poslední vstup do 15:30) | |

| Vstupné | Expozice a výstava | Vyhlídka na střeše | Celý objekt |
|---|--------------------|--------------------|-------------|
| plné | 80 Kč | 80 Kč | 120 Kč |
| snížené ¹ | 60 Kč | 50 Kč | 80 Kč |
| rodinné vstupné ² | 140 Kč | 130 Kč | 200 Kč |
| školní výpravy (1 člen pedagog. doprovodu zdarma) | 20 Kč | 30 Kč | 40 Kč |
| děti do 6 let | zdarma | zdarma | zdarma |
| komentovaná prohlídka v českém jazyce | - | - | 500 Kč |
| komentovaná prohlídka v cizím jazyce | - | - | 1000 Kč |

PAMÁTNÍK FRANTIŠKA PALACKÉHO A FRANTIŠKA LADISLAVA RIEGRA



Palackého 7
110 00 Praha 1

telefon: 224 497 193

e-mail: pamatnik_palackeho@nm.cz

MacNevenův pozdně barokní palác v Palackého ulici na Novém Městě pražském. Autentický byt Františka Palackého a jeho zetě Františka Ladislava Riegra: salon, pracovna Palackého, pracovna Riegra, jídelna a sbírkový pokoj. Díla Josefa Mánesa, Josefa Václava Myslbeka, krajinářská škola Julia Mařáka a národopisná sbírka Libuše Brábové.

Vstup možný pouze po předběžné objednávce v pracovní dny pro skupiny 3–15 osob na tel. čísle 224 497 193.

BUDOVA PAMÁTNÍKU JE V OBDOBÍ LISTOPAD - BŘEZEN UZAVŘENA.

NÁPRSTKOVO MUZEUM

ASIJSKÝCH, AFRICKÝCH A AMERICKÝCH KULTUR



Betlémské náměstí 1
110 00 Praha 1

telefon: 224 497 500 (pokladna,
dispečink), 224 497 511

e-mail: naprstek@nm.cz

KULTURY AUSTRÁLIE A OCEÁNIE

Expozice přibližuje návštěvníkům život v oblasti Austrálie a Oceánie. Austrálci žili kočovným způsobem života, lovili zvěř a sbírali jedlé plody a chodili prakticky nahí. Při vstupu do expozice jako první spatříte jejich nejčastěji používané předměty – zbraně (bumerangy, vrhací kyje a oštěpy), rycí hole, košíky a tašky z rostlinného pletiva. Dále zde najdete exponáty související s vírou a náboženstvím (např. malby na kůře) a hudební nástroje. Další část expozice vás seznámí s materiální i duchovní kulturou obyvatel ostrovů a souostroví Melanésie, osídlených zemědělci a rybáři. Jejich duchovní život byl úzce spjat s úctou k zemřelým předkům, kteří byli zobrazováni prostřednictvím nejružnějších typů dřevorezby a masek. Bohatě je zde zastoupena oblast Nové Guiney, Nové Kaledonie, Šalamounových ostrovů či Nového Irska. Zčásti věnované Melanésii se dostanete k exponátům z oblasti ostrovů Mikronésie a Polynésie. I když zde žili také zemědělci a rybáři, jejich společenský a duchovní život byl naprosto odlišný. V posledním sále vás ohromí unikátní dřevorezby pocházející převážně z Nové Guiney (figury předků, masky, podhlavníky či bubny) doplněné ukázkami různých typů „textilí“ vytloukaných z lýka a zdobených malovaným nebo tištěným vzorem.



NIAS – OSTROV PŘEDKŮ A MÝTŮ

Expozice přibližuje svěbytnou kulturu indonéského ostrova Nias tak, jak ji poznal cestovatel Pavel Durdík na konci 19. století. Pavel Durdík vytvořil za svého dvouletého pobytu jedinečnou sbírku obsahující 1100 exponátů, z nichž je v expozici vystaveno na 250 sbírkových předmětů. Tato sbírka patří mezi nejucelenější sbírky niaské megalitické kultury na světě. Návštěvník pozná různorodé aspekty života místních obyvatel. Výstavní sál je rozdělen do tématických okruhů – architektura, strategie obživy, všední den na Niasu, kult předků, válečnictví, zpracování materiálů a výroba předmětů (práce se dřevem, hlinou, barevnými kovy, tkaní, použití textilí, pletení a výroba tapy). Ve vstupní části se návštěvník může seznámit s osobností Pavla Durdíka. Model domu, který je součástí architektonického řešení výstavy, přibližuje způsob stavby domů v jižní části ostrova. Za pozornost stojí i modely domů, které Pavel Durdík přivezl a které nejsou běžně v zahraničních muzeích k vidění. Nejvýznamnější částí sbírky jsou figury předků, *adu*, které měly ochrannou funkci a v naší sbírce se nacházejí v celé typologické škále. Durdík si tedy nevybíral jen určité typy, ale kladl si za cíl postihnout celé spektrum funkcí, které tyto figury reprezentovaly. Jedinečné jsou také šperky, oděvy a zbraně.

VOJTA NÁPRSTEK



Výstava přibližuje na 12 panelech život a dílo zakladatele Náprstkova muzea, pražského mecenáše, propagátora ženské vzdělanosti a všeobecného pokroku. Jednotlivé části jsou věnovány rodině, studiím, a revolučnímu roku 1848, americké emigraci, založení knihovny po návratu z USA, vzniku a činnosti Amerického klubu dam, budování průmyslového muzea, kontaktům jak s českou, tak i krajanskou společností, vztahům s cestovateli a následnému vývoji muzea.

VÝSTAVY

RITUÁLY SMRTI

31. 10. 2014 – 20. 9. 2015

Smrt mnoho z nás bere jako obávaný moment ukončení radostného a naplněného života. Chápu to však takto i lidé v jiných kulturách? Výstava ukáže, jak smrt vnímaly velké starověké civilizace i současné kultury v různých částech světa. Smrt nebyla a není jen děsivým koncem. Někde se na ni lidé připravují celý život, jinde je jen jedním z mnoha momentů neustálého koloběhu životů. Ani pohřební obřady nejsou vždy smutné a vážné. Naopak, musí se pořádně oslavit. A zatímco někde zemřelý dostává bohaté dary na svoji další cestu, jinde je mrtvé tělo jen přítězkem. A bát se zemřelých? Někde přicházejí s chutí strašit živé, jinde však jen žadoní o pokrm a vodu, kterých se jim v posmrtném stavu nedostává.

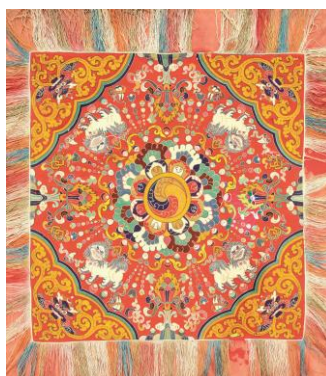


Výstava zachycuje představy o umírání, pohřební obřady a pojetí světa mrtvých u velkých starověkých civilizací i současných společností mimoevropských kultur.

KOMENTOVANÉ PROHLÍDKY k výstavě proběhnou ve dnech **10. 3. a 31. 3. 2015**, vždy od **17.00 hod.**

BHÚTÁN – ZEMĚ BLÍZKO NEBE

13. 3. – 14. 6. 2015



Výstava představuje našim návštěvníkům jednu ze zemí pod Himalájemi – Bhútán, který je však u nás znám spíše jen horolezcům a cestovatelům. Královská textilní akademie v Bhútánu zapůjčila téměř sto předmětů ze svých sbírek – zejména šperky, oděvy a textil. Oděvy mají v této zemi svoji symboliku, na kterou jsou Bhútánci velmi hrdí. Prostředí Bhútánu dokumentují také fotografie českých cestovatelů, kteří tuto zemi navštívili. Výstava bude doplněna

bohatým doprovodným programem. Těšit se můžete na textilní dílny, tkalcovské workshopy, které povede zkušená bhútánská tkadlena, nebo přednášky Michala Thomy o přírodních krásách Bhútánu.

HIC SUNT LEONES

Základem výstavy je série unikátních velkoformátových fotografií, které návštěvníkům představí „ikony“ východoafrické divočiny. Na podmanivý pohled do nitra savany navazují záběry ze života jejích obyvatel, jako např. hyeny nad kořistí, lvi a gepardi, táhnoucí stáda pakoňů, koupající se sloni, buvoli, milionová hejna plameňáků a další. Některé fotografie jsou detailními portréty, jiné „akčními“ momentkami z reality života

savany. Nejsou opomenuty ani problémy spojené s ochranou těchto unikátních lokalit (Masajové, nadměrná pastva dobytka, narůstající turistika).

VÝTVARNÉ DÍLNY PRO RODINY S DĚTMI

DÁRKY K SVÁTKU MRTVÝCH „EL DÍA DE MUERTOS“

7. 3. 2015, 15.00

Dárky k Svátku mrtvých jsou v Mexiku velmi populární. Lidé se v tuto dobu navzájem obdarovávají symboly tohoto svátku – především kostlivci vyrobenými z nejrůznějších materiálů a nacházejícími se ve všech možných situacích běžného života – hraje na hudební nástroje, tančící, popíjející, řídící atd. Ve výtvarné dílně si vyrobíme buď kopii kostlivce podle originálu ze sbírek Náprstkova muzea, či podle vkusu a přání si vyrobíme lebku, rakvičku nebo hrobaček, který řádně ozdobíme a opatříme podle tradice jménem obdarovávaného. Předlohou se můžeme také inspirovat k vlastní tvorbě.

Lektorka: Mgr. Klára Kuthanová. **Vstupné:** 80 Kč

ADINKRA – TISK NA LÁTKU

21. 3. 2015, 15.00

Adinkra je bavlněná, ručně potištěná látka Ašantů z Ghany v Západní Africe. Vzory – razítka adinkra – jsou vlastně piktogramy, které původně znázorňovaly přísloví, mýty, legendy a byly používány pouze k projevení úcty zesnulému při pohřbech. Oděv z těchto látek směli nosit pouze kmenoví náčelníci. V současné době je adinkra běžně užívána a nošena především při nejrůznějších slavnostních příležitostech a její obliba stále roste. Objevují se nová témata a symboly, které čím dál tím častěji také pronikají jako zdobný prvek na keramiku, užitou grafiku, ale i do architektury. Tradice adinkry se především v Ghaně stále udržuje a vzkvívá. Ve výtvarné dílně se návštěvníci seznámí s technologií výroby adinkry a s významy nejčastějších piktogramů a symbolů. Poté si každý návštěvník vyrobí vlastnoručně potištěnou tkaninu či potištěný papír, které mohou být použity jako obal na sešit, desky, polep na krabičku atd.

Lektorka: Mgr. Klára Kuthanová. **Vstupné:** 80 Kč

| | | |
|-----------|-------------------------|---------------|
| Otevřeno: | pondělí | zavřeno |
| | úterý, čtvrtek – neděle | 10:00 – 18:00 |
| | středa | 9:00 – 18:00 |

| | |
|---|--------|
| Vstupné: | |
| plné | 100 Kč |
| snížené ¹ | 70 Kč |
| školní výpravy (1 člen pedagog. doprovodu zdarma) | 40 Kč |
| rodinné vstupné ² | 170 Kč |
| děti do 6 let | zdarma |
| Komentovaná prohlídka pro veřejnost v českém jazyce | 300 Kč |

ČESKÉ MUZEUM HUDBY



Karmelitská 2
118 00 Praha 1

telefon: 224 497 707 (pokladna), 224 497 777 (dispečink), 224 497 737, 224 497 738

e-mail: c_muzeum_hudby@nm.cz

V původně barokním kostele sv. Máří Magdaleny na Malé Straně

najdete expozici **Člověk – nástroj – hudba**. Vystaveno je 400 historických hudebních nástrojů mimořádné hodnoty. Mimo jiné kladívkový klavír, na který dle tradice hrál Wolfgang Amadeus Mozart při své první návštěvě Prahy v lednu 1787, housle Niccolò Amatiho (z doby kolem roku 1650), skleněná harmonika, niněra s řezbou „Zvěstování“ a další.

Studovna Českého muzea hudby je otevřena vždy v pondělí a pátek od 10.00 do 15.00, ve středu a ve čtvrtek od 10.00 do 18.00. V úterý je studovna zavřena. Kontakt je 224 497 735.

Katalog hudebnin hudebně-historického oddělení, obsahující naskenované katalogizační karty notového archivu, fond nenotových rukopisů, fond pozůstalosti a hudební knihovnu, je přístupný na <http://nris.nkp.cz> anebo na www.nm.cz/katalogy.php.

V objektu ČMH v Karmelitské ulici je otevřena **prodejna hudebnin s kavárnou CAFÉ VIA MUSICA**. Kavárna je otevřena každý den, včetně úterý, od 10.00 do 18.00. Kavárna je otevřena také v době konání večerních koncertů. Kontakt tel. 777 299 201, 773 299 298. www.cafeviamusica.cz

Z DŮVODU PREVENTIVNÍ OCHRANY SBÍREK BUDE ČESKÉ MUZEUM HUDBY VE DNECH 24. 3. – 26. 3. 2015 PRO VEŘERNOST UZAVŘENO.

VÝSTAVY

SMRT KMOTŘIČKA

18. 6. 2014 – 14. 6. 2015

Výstava *Smrt kmotřička* se věnuje tématu smrti jako jednomu z nejsilnějších inspiračních zdrojů v hudbě, literatuře, dramatu, filmu i ve výtvarném umění. Prostřednictvím uměleckých děl vzniklých na území Čech a Moravy v průběhu uplynulého tisíciletí si návštěvník uvědomí také obecně kulturní aspekty smrti a jejich proměny. Výstava představuje předměty vysoké hodnoty, mezi kterými nechybí notové autografy, vzácné staré tisky, ilustrace nebo ukázky uměleckého řemesla. Dává také do souvislostí díla z různých uměleckých oborů a konfrontuje středověké či barokní památky s uměním 19. a 20. století a s moderními vizualizacemi.

KOMENTOVANÁ PROHLÍDKA proběhne ve čtvrtek **19. 3. od 16.00**. Expozici provede její autorka **PhDr. Dagmar Štefancová**.



VÝSTAVKY K VÝROČÍ MĚSÍCE

JIŘÍ WABI RYVOLA

24. 2. – 7. 4. 2015

České muzeum hudby připravilo výstavku, kterou připomene nedožitý 80. narozeniny a zároveň 20 let od úmrtí klasika trampské písně Jiřího Wabi Ryvolu. Výstavka bude umístěna ve vitrínách v prostorách stálé expozice Člověk–nástroj–hudba.

AKCE

SOUBORNÉ PŘEDVEDENÍ MUŽSKÝCH SBORŮ BEDŘICHA SMETANY

1. 3. od 18.00

Koncert mužského pěveckého sboru posluchačů brněnských vysokých škol Lásku opravdivá při Ústavu hudební vědy Filozofické fakulty Masarykovy univerzity v Brně. Nenechte si ujít tuto mimořádnou událost v den svátku Bedřicha Smetany a v předvečer jeho 191. narozenin. Koncert je zároveň doprovodnou akcí k výstavě Čestné diplomy a dary Bedřichu Smetanovi probíhající právě v Muzeu Bedřicha Smetany. Vstupné 60 Kč.

KONCERTY

PKF – PRAGUE PHILHARMONIA – FRANCOUZŠTÍ A NĚMEČTÍ MISTRŮ BAROKA

2. 3. od 19.30

Šestý koncert z komorního cyklu a na programu jsou skladby Francois Couperin – Koncert č. 4 z cyklu „Concerts Royaux“, Jean-Philippe Rameau – Koncert č. 1 ze sbírky „Pièces de clavecin concert“, Francois Couperin – „La Française“ ze suity „Les Nations“, Georg Philipp Telemann – Partita č. 4 g moll, TWV 41:G2 z cyklu „Die Kleine Kammermusik“, Jan Dismas Zelenka – Triová sonáta č. 6 c moll pro dva hoboje, fagot a basso continuo, ZWV 181.

Skladby zazní v interpretaci Olgy Dlabačové na cembalo, Jana Součka na hoboje, Vladislava Borovky na hoboje a Tomáše Františe na fagot.

Vstupenky lze zakoupit v pokladně (Husova 7, Praha 1) od úterý do čtvrtka nebo na www.pkf.cz, rezervace tel. 224 267 644.

GLENN MILLER & GEORGE GERSHWIN REVIVAL!

5. 3. od 19.30

V podání prestižního českého hudebního souboru vám přinášíme největší hity jazzových legend: Glenna Millera, George Gershwin, Dukea Ellingtona, Louise Armstronga, Franka Sinatry, Bennyho Goodmana a dalších. Jazzové evergreeny budou v průběhu koncertu gradovat v muzikálové překvapení v podobě nejlepšího výběru z WEST SIDE STORY Leonarda BERNSTEINA. Program Vás naladí, zaujme, inspiruje, vtáhne do děje.

Bližší informace na emailu: info@koncerty.org a případně telefonem 739 381 953 / 777 323 986 a na www.koncerty.org

ZÁKLADNÍ UMĚLECKÁ ŠKOLA PRAHA 10 HOSTIVAŘ

12. 3. od 19.30

Jarní koncert žáků a pedagogů školy.

PĚVECKÉ SDRUŽENÍ JIHOČESKÝCH UČITELEK

14. 3. od 19.00

Sváteční den ozdobí koncert českobudějovického sboru jihočeských učitelek.

PKF – PRAGUE PHILHARMONIA – FRANCIE MINULÉHO STOLETÍ

16. 3. od 19.30



Sedmý koncert z komorního cyklu a na programu tentokrát jsou skladby Gabriel Fauré – Fantasie pro flétnu a harfu, op. 79; Pierre Sancan – Sonatina pro flétnu a harfu, Angré Jolivet – Pastorales de Noël pro flétnu, fagot a harfu, Francis Poulenc – Sonáta pro hoboje a klavír, op. 185, Eugene Bozza – Fantasie pastorale pro hoboje a klavír, op. 37.

Hrají: Tomáš Františ – fagot, Jaroslava Tajanovská – hoboje, Jitka Fowler Fraňková – klavír, Oto Reiprich – flétna, Dominika Ťuková – harfa

Vstupenky lze zakoupit v pokladně (Husova 7, Praha 1) od úterý do čtvrtka nebo na www.pkf.cz, rezervace tel. 224 267 644.

VELKÁ ABBA SHOW – MAMMA MIA!

18. 3. od 19.30

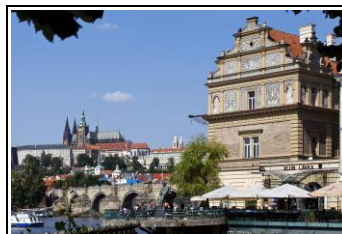
Fernando, I have a Dream, Dancing Queen, Souper Trouper, Waterloo, Chiquitita, a další neuvěřitelné pecky v podání úspěšného revivalu švédské popové kapely. Nádherně podaná SHOW výborného ABBA revivalu vás uchvátí, vtáhne do děje, budete zpívat, tancovat, bavit se, zkrátka budete součástí skvělého zážitku ABBA SHOW.

Bližší informace na emailu: info@koncerty.org, na telefonu 739 381 953/777 323 986 a na www.koncerty.org

| | | |
|----------|----------------|-------------|
| Otevřeno | středa–pondělí | 10:00–18:00 |
| | úterý | zavřeno |

| | |
|---|---------|
| Vstupné: | |
| plné | 120 Kč |
| snížené ¹ | 80 Kč |
| rodinné vstupné ² | 200 Kč |
| děti do 6 let | zdarma |
| školní výpravy (1 člen pedagog. doprovodu zdarma) | à 40 Kč |
| Komentovaná prohlídka pro veřejnost v českém jazyce | 300 Kč |
| Komentovaná prohlídka pro veřejnost v cizím jazyce | 600 Kč |

MUZEUM BEDŘICHA SMETANY



Novotného lávka 1
110 00 Praha 1

telefon: 222 221 526 (pokladna),
222 220 082

e-mail:
b_smetana_muzeum@nm.cz

Muzeum sídlí od r. 1936 v novorenesanční budově bývalé Staroměstské vodárny z let 1883–1884 s bohatou sgrafitovou výzdobou podle návrhů Mikoláše Alše a Františka Ženíška. V expozici o životě a díle Bedřicha Smetany jsou k vidění ukázky autografů jeho skladeb, korespondence, deníků a dalších dokumentů, dobové fotografie, osobní památky a trofeje i jeho klavír. Notové pupty s dokumenty k nejvýznamnějším dílům si návštěvník může laserovou taktovkou ozvučit hudebními ukázkami.

VÝSTAVY

ČESTNÉ DIPLOMY A DARY BEDŘICHU SMETANOVÍ

3. 12. 2014 – 30. 3. 2015

Představí originální kolekci předmětů, které B. Smetana obdržel během své umělecké dráhy jako ocenění za svou činnost a tvorbu. Většina jich pochází ze 70. a 80. let 19. století, tedy z poslední dekády Smetanova života, kdy se skladatel teprve dočkal skutečného celonárodního uznání. Jsou to především krásné dekorativní diplomy, jimiž české hudební instituce a spolky stvrzovaly udělení čestného členství, a dále dary – např. čestné taktovky, stříbrné věnce, stuhy z vavřínových věnců, které dostal při některých svých vystoupeních nebo při významných provedeních svých děl a při oslavách některých životních jubileí. Některé věcné dary a kopie vybraných čestných diplomů již v minulosti byly a také dnes jsou součástí stálých expozic Smetanova muzea. Nadcházející exkluzivní a pouze krátkodobá výstava bude tyto unikáty pocházející ze skladatelovy pozůstalosti prezentovat poprvé jako ucelený soubor.

AKCE

PĚVECKÝ KONCERT

3. 3. 2015, 16.30

Pěvecký koncert nejúspěšnějších českých účastnic Mezinárodní pěvecké soutěže A. Dvořáka v Karlových Varech 2014. V hudební části pořadu

vystoupí nositelky zvláštních cen Doubravka Součková, Markéta Böhmová a Ester Pavlů, klavírní doprovod Jana Náčovská a Ladislava Vondráčková. Pořadu se kromě ředitele soutěže Aloise Ježka zúčastní mj. sponzoři zvláštních cen (zakladatel společnosti Music Enterprise Geoffrey Piper a ředitelka soutěže Nei Stämmen Luisa Patridge-Mauro z Lucemburska). Pořad s tradiční připomínkou smetanovských výročí uvede Dr. Václav Němec. Ve spolupráci se Společností Bedřicha Smetany.

| | | |
|-----------|------------------------|-------------|
| Otevřeno: | pondělí, středa–neděle | 10:00–17:00 |
| | úterý | zavřeno |

| | |
|---|---------|
| Vstupné: | |
| plné | 50 Kč |
| snížené ¹ | 30 Kč |
| děti do 6 let | zdarma |
| školní výpravy (1 člen pedagog. doprovodu zdarma) | à 10 Kč |
| rodinné vstupné ² | 90 Kč |
| Komentovaná prohlídka pro veřejnost v českém jazyce | 200 Kč |
| Komentovaná prohlídka pro veřejnost v cizím jazyce | 500 Kč |

MUZEUM ANTONÍNA DVOŘÁKA



Ke Karlovu 20
120 00 Praha 2

telefon: 224 918 013, 224 923 363

e-mail: a_dvorak_museum@nm.cz

Barokní letohrádek Amerika v Praze na Karlově, postaven 1717–1720 podle projektu K. I. Dienzenhoffera. V expozici Antonín Dvořák (1841–1904) najdete skladatelův klavír, nábytek a předměty z osobního majetku. Zahrada muzea je zdobena plastikami z dílny Matyáše Brauna. V sále muzea probíhají pravidelné koncerty.

Expozice **Cesty Antonína Dvořáka** návštěvníkovi nabízí podniknout spolu s Dvořákem cestu do Prahy, cestu do Evropy, do Ameriky a nakonec cestu domů, to vše pomocí moderní grafiky a především autentických osobních předmětů Antonína Dvořáka. Mezi nimi nechybí ani nábytek z Mistrovy pracovny, talár z Cambridge, Dvořákův klavír či viola.

VÝSTAVY

ANTONÍN DVOŘÁK A VLAKY

21. 3. 2014 – 29. 3. 2015

Antonín Dvořák se nikdy netajil svou vášní pro železnici, známý je např. jeho výrok: „*Všechny svoje symfonie bych dal za to, kdybych vynalezl lokomotivu.*“ Výstava představí návštěvníkům nejen tuto Dvořákovu vášň, ale i vývoj železnice v Čechách, dobové podoby pražských nádraží, vlaků a dalších artefaktů. Jedna z nejznámějších Dvořákových skladeb – Humoreska – je spojena s vlakem a jako taková nesmí na výstavě chybět. Návštěvník si bude moci prohlédnout její rukopis a další zajímavosti. Výstava tak potěší nejen milovníky klasické hudby, ale potěší i ty návštěvníky, které zajímá i dobová technologie.

Vernisáž výstavy ANTONÍN DVOŘÁK A MORAVA

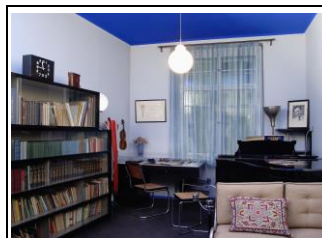
30. 3. 2015, 18.00

Úvodní slovo pronese PhDr. Jan Kachlík, Moravské dvojzpěvy v úpravě Leoše Janáčka přednese sbor Mátá.

| | | |
|-----------|--------------|-------------|
| Otevřeno: | pondělí | zavřeno |
| | úterý–neděle | 10:00–13:30 |
| | | 14:00–17:00 |

| | |
|---|---------|
| Vstupné: | |
| plné | 50 Kč |
| snížené ¹ | 30 Kč |
| děti do 6 let | zdarma |
| školní výpravy (1 člen pedagog. doprovodu zdarma) | à 10 Kč |
| rodinné vstupné ² | 90 Kč |
| Komentovaná prohlídka pro veřejnost v českém jazyce | 200 Kč |
| Komentovaná prohlídka pro veřejnost v cizím jazyce | 500 Kč |

PAMÁTNÍK JAROSLAVA JEŽKA - MODRÝ POKOJ



Kaprova 10
110 00 Praha 1

telefon: 224 497 730, 224 497 739

e-mail: marketa_kabelkova@nm.cz

Modrý pokoj v Ježkově bytě v Kaprově ulici v Praze je autentickým interiérem, kde známý hudební skladatel žil a tvořil. Najdete zde jeho knihovnu, klavír, nototisky děl a předměty z pozůstalosti.

| | | |
|-----------|----------------|-------------|
| Otevřeno: | úterý | 13:00–18:00 |
| | středa–pondělí | zavřeno |

| | |
|---|---------|
| Vstupné: | |
| plné | 20 Kč |
| snížené ¹ | 10 Kč |
| děti do 6 let | zdarma |
| školní výpravy (1 člen pedagog. doprovodu zdarma) | à 10 Kč |
| rodinné vstupné ² | 40 Kč |

MIMOPRAŽSKÉ EXPOZICE:

PAMÁTNÍK JIŘÍHO MELANTRICHA Z AVENTINA -

ROŽDALOVICE U NYMBURKA

Husova 146, 289 34 Rožďalovice u Nymburka, telefon: 325 593 237, 602 666 306, 325 593 107, e-mail: knihovna.rozdalovice@tiscali.cz

Bývalá budova školy z poloviny 19. století. Expozice moderní formou podrobně seznamuje s životem a dílem zdejšího rodáka, významného českého renesančního knihtiskaře Jiřího Melantricha. Obsáhlá sbírka renesančních tisků z majetku Polabského muzea v Poděbradech. Expozice volně navazuje na Pamětní síň rodáků a přátel Rožďalovic a městskou knihovnu.

| | | |
|-----------|----------------|------------------------|
| Otevřeno: | pondělí–neděle | po telefonické domluvě |
|-----------|----------------|------------------------|

| | |
|---|---------|
| Vstupné: | |
| základní | 20 Kč |
| snížené ¹ | 10 Kč |
| děti do 6 let | zdarma |
| školní výpravy (1 člen pedagog. doprovodu zdarma) | à 10 Kč |
| rodinné vstupné ² | 50 Kč |

ZÁMEK VRCHOTOVY JANOVICE



Zámek
257 53 Vrchatovy Janovice

telefon: 317 835 181, 724 412 256

e-mail: vrchatovy_janovice@nm.cz

Původně středověká vodní tvrz pánů z Janovic – v současnosti romantický zámek uprostřed krajinářského parku, místo, kde prožila svůj život Sidonie Nádherná z Borutína. Dnes zde najdete expozici **Společnost v Čechách 19. století** a expozici **Rilke, Kraus a Vrchatovy Janovice**, věnovanou rodině posledních soukromých majitelů zámku a jejich proslulým hostům. Patřili k nim např. Rainer M. Rilke, Karl Kraus, Adolf Loos, Mechtilda Lichnovská, Viktor Stretti, Camillo Schneider, Max Lobkowitz, Anna Masaryková. **Expozice České zvonařství**, jediná v České republice, vypráví o historii zvonařského řemesla na území Čech a Moravy.

TVAR A VŮŇ MINULOSTI

Dotyková prohlídka pro nevidomé a zrakově postižené návštěvníky.

ZÁSUVKY

Projekt, který přináší nové zážitky ve stálé expozici.

**ZÁMEK VRCHOTOVY JANOVICE JE V OBDOBÍ ŘÍJEN – DUBEN
UZAVŘEN. NAVŠTÍVIT LZE POUZE PARK.**

MUZEUM ČESKÉ LOUTKY A CIRKUSU

– PRACHATICE



Velké náměstí 43
383 01 Prachatice

telefon: 388 385 716 (pokladna), 388 385 715, 724 412 269

e-mail: loutky_cirkus@nm.cz

Renesanční dům na historickém náměstí v Prachaticích. Loutky lidových loutkářů i Mikoláše Alše či Jiřího Trnky. Kolekce loutek Arnošky Kopecké, vnučky legendárního Matěje Kopeckého. První expozice cirkusů v České republice: artistické náčiní, kouzelnické servanty pro poodhalení kouzelnických tajemství, kostýmy, plakáty, fotografie, historické cestovní panoptikum z roku 1890, jediné svého druhu v ČR, pohyblivá mořská panna, model cirkusu Alfa, frak Karla Kludského, motocykl, na kterém jezdili Medvědi s Cibulkou.

VÝSTAVY

JAK SE RODÍ VEČERNÍČKY

26. 2. 2015 – 3. 5. 2015

Jak to, že film se skládá ze spousty obrázků? A víte, kolik to dá práce, než se na filmovém plátně nebo v televizi začnou pohybovat vaše oblíbené postavičky? Spoustu zajímavostí o výrobě kreslených a loutkových filmů přináší putovní výstava, kterou v roce 2007 připravilo Moravské zemské muzeum ve spolupráci s Ateliery Bonton Zlín a Českou televizí Brno. Návštěvníci si mohou vyzkoušet jednoduchou animaci kreslených postaviček nebo vysílání v televizním studiu, zahrát si pexeso s pohádkovými postavičkami, vyrobit Večerníčkovu čepici nebo zahrát si loutkové divadlo.

KOMENTOVANÉ PROHLÍDKY PRO VEŘEJNOST

Pro skupiny návštěvníků, možnost komentované prohlídky nebo netradiční prohlídky s loutkou pro skupiny dětí a rodičů s dětmi – loutka se stává průvodcem a prozradí mnohé o muzeu i něco o sobě. Minimálně 10 návštěvníků ve skupině. Nutné objednat předem. Kontakt: hana_patrasova@nm.cz; tel.: 388 385 715.

| | | |
|-----------|-------------------------|-----------------------|
| Otevřeno: | pondělí úterý–neděle | zavřeno 9:00–17:00 |
|-----------|-------------------------|-----------------------|

| | |
|---|---------|
| Vstupné: | |
| plné | 50 Kč |
| snížené ¹ | 30 Kč |
| děti do 6 let | zdarma |
| školní výpravy (1 člen pedagog. doprovodu zdarma) | à 20 Kč |
| rodinné vstupné ² | 80 Kč |
| lektorovaný program pro školy | 40 Kč |

PAMÁTNÍK BEDŘICHA SMETANY – JABKENICE



Památník B. Smetany
294 45 Jabkenice

telefon: 326 389 127, 608 845 549
e-mail:
jabkenice_smetana_pamatnik@nm.cz

Jabkenická myslivna, původně sídlo lesního úřadu Thurn-Taxisů, dům, kde skladatel žil, tvořil a kde vznikla většina jeho vrcholných děl. Vznikla zde i unikátní opona jabkenických ochotníků s výjevem „Příchod proutce Čecha na Říp“ namalovaná 1877 Smetanovou druhou ženou Bettinou. Možnost individuálního poslechu Smetanových děl dle vlastního výběru. Odborný výklad v expozici je nutné telefonicky objednat předem.

| | |
|--|--|
| Otevřeno: duben – září denně mimo pondělí 10.00 – 17:00 | Zavřeno: říjen – březen po dohodě: pí Nekolová tel.: 732 966 239 |
|--|--|

| | |
|---|---------|
| Vstupné: | |
| plné | 50 Kč |
| snížené ¹ | 25 Kč |
| děti do 6 let | zdarma |
| školní výpravy (1 člen pedagog. doprovodu zdarma) | à 10 Kč |

| | |
|---|--------|
| rodinné vstupné ² | 90 Kč |
| Komentovaná prohlídka pro veřejnost v českém jazyce | 200 Kč |
| Komentovaná prohlídka pro veřejnost v cizím jazyce | 500 Kč |

PAMÁTNÍK ANTONÍNA DVOŘÁKA - NELAHOZEVES



č. p. 12
277 51 Nelahozeves
telefon: 315 785 099, 724 412 282
e-mail: a_dvorak_pamatnik@nm.cz

Rodný dům skladatele Antonína Dvořáka, který se nachází vedle vlakové zastávky a kostelíka sv. Ondřeje v Nelahozevsi, je autentickým prostorem bývalého hostince a obytných místností skladatelovy rodiny. Jeho součástí je expozice o životě a díle A. Dvořáka a skladatelova rodná světnička.

Expozice k životu a dílu Antonína Dvořáka. Výstava je zaměřena především na skladatelovo dětství a mládí.

| | | |
|---|--------------------------------|-----------------------------------|
| Otevřeno: | | |
| 1. a 3. týden v měsíci | pondělí–úterý středa–neděle | zavřeno 9.30–12.00 13.00–17.00 |
| 2. a 4. (5.) týden v měsíci | pondělí–úterý středa–pátek | zavřeno 9.30–12.00 13.00–17.00 |
| Od listopadu do února je návštěva expozice po 16.00 hod. možná pouze po předchozím objednání. | | |

| | |
|---|---------|
| Vstupné: | |
| plné | 30 Kč |
| snížené ¹ | 15 Kč |
| děti do 6 let | zdarma |
| školní výpravy (1 člen pedagog. doprovodu zdarma) | à 10 Kč |
| rodinné vstupné ² | 60 Kč |

PAMÁTNÍK JOSEFA SUKA – KŘEČOVICE



Křečovice 3
257 56 Křečovice u Sedlčan
telefon: 317 741 308, 602 292 021
e-mail: c_muzeum_hudby@nm.cz

Venkovský dům s památkem se nachází poblíž Sedlčan a zámku Konopiště. Expozice Josef Suk (1874–1935), život a dílo hudebního skladatele. Sukův nábytek a klavír, lidová keramika z rozsáhlé umělcovy sbírky.

| | | |
|-----------|------------------------|--|
| Otevřeno: | pondělí úterý–pátek | zavřeno pouze po telefonické domluvě (317 741 |
|-----------|------------------------|--|

| | |
|---------------|-------------------|
| | 308, 602 292 021) |
| sobota–neděle | 10:00–17:00 |

| | |
|---|---------|
| Vstupné: | |
| plné | 30 Kč |
| snížené ¹ | 15 Kč |
| děti do 6 let | zdarma |
| školní výpravy (1 člen pedagog. doprovodu zdarma) | à 10 Kč |
| rodinné vstupné ² | 60 Kč |

EXPOZICE NÁRODNÍHO MUZEA NA STÁTNÍM ZÁMKU LITOMYŠL

Státní zámek Litomyšl, 570 01 Litomyšl, telefon: 461 615 067, e-mail: litomysl@pardubice.npu.cz, www.zamek-litomysl.cz

Renesanční zámek s rozsáhlým parkem, dějiště operního festivalu Smetanova Litomyšl. Bohatství klávesových nástrojů ze sbírky Českého muzea hudby v kontextu doby a hudebního života společnosti představuje expozice **Klavír? Klavír! Klavír!** Tajemství i krása klávesových nástrojů v proměnách staletí. Vystavené klavichordy, cembala a klavíry – výsledek staletého technického, výtvarného a zvukového vývoje. Řada klavírů je spjata se známými osobnostmi – například s Rudolfem Frimlem, Zdeňkem Fibichem, Aloisem Hábou.

| | | |
|--|---|---|
| červen – srpen denně mimo pondělí 9.00 – 17.00 | září, květen úterý – pátek 10.00 – 16.00 sobota, neděle, svátek 9.00 – 17.00 | duben, říjen soboty, neděle, svátek 10.00 – 16.00 |
|--|---|---|

| | |
|----------------------|-------|
| Vstupné: | |
| plné | 70 Kč |
| snížené ¹ | 40 Kč |

SEZNAM LEKTOROVANÝCH PROGRAMŮ PRO ŠKOLY NALEZNETE NA WWW.NM.CZ



