



# DATA V DOPRAVĚ

Tisková konference

 STRATEGICKÉ DETEKTORY

 MĚŘENÍ ÚSEKOVÉ / OKAMŽITÉ RYCHLOSTI

 KŘÍŽOVATKOVÉ DETEKTORY

 Vysokorychlostní vážení vozidel

 KOMPLEXNÍ TELEMATICKÝ DOHLEDOVÝ SYSTÉM


 BLUETOOTH DETEKTORY

 ZÓNY PLACENÉHO STÁNÍ

 DETEKCE PRŮJEZDU NA ČERVENOU

 DATA O CYKLISTICKÉ DOPRAVĚ

 ZAŘÍZENÍ PRO PROVOZNÍ INFORMACE

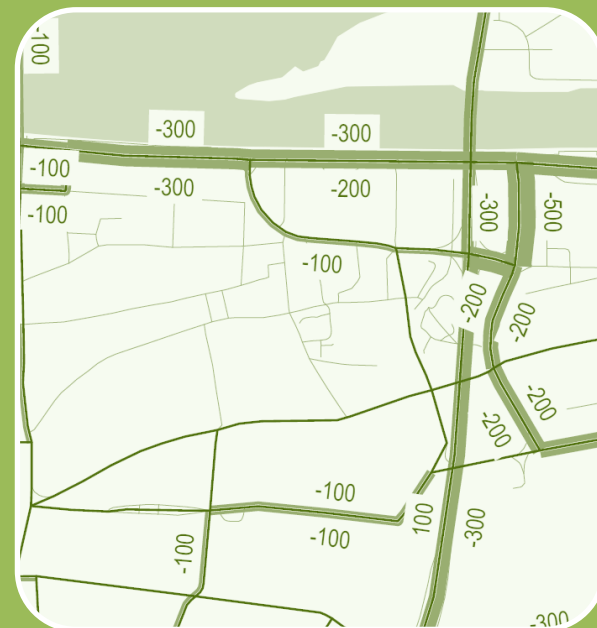
 OSTATNÍ DATA DOPRAVY V KLIDU (P+R, K+R, B+R)

 DATA OD EXTERNÍCH POSKYTOVATELŮ



## ROČENKA DOPRAVY

(vývoj intenzit automobilové dopravy, dopravních výkonů, variací dopravy, automobilizace a motorizace, dopravní nehodovosti aj.)



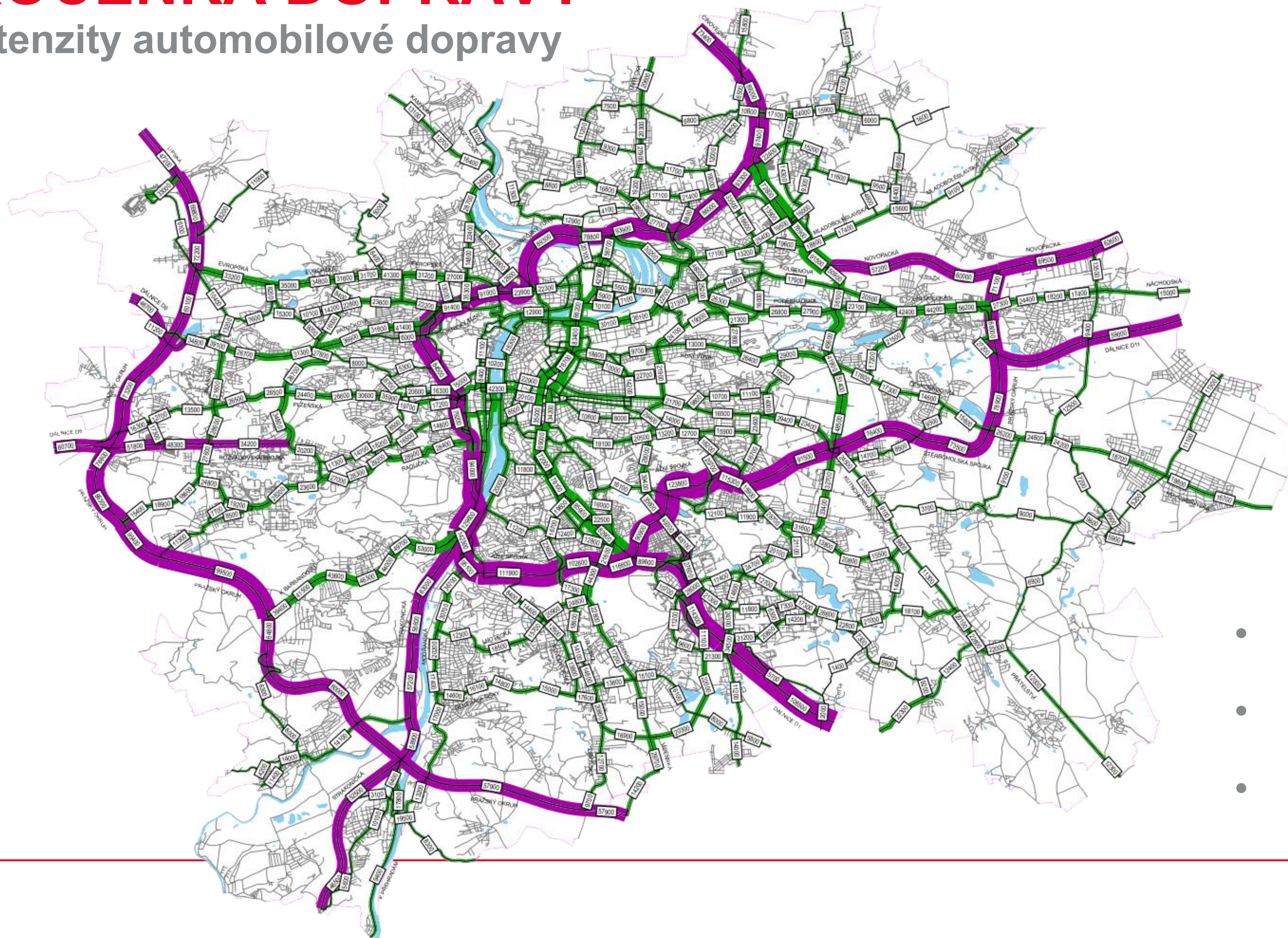
## DOPRAVNÍ MODELY

(vyčíslení intenzit 0-24 h pro různé scénáře – dopady dopravních omezení, výstavby nové infrastruktury, rozvoje území)



# ROČENKA DOPRAVY

## Intenzity automobilové dopravy

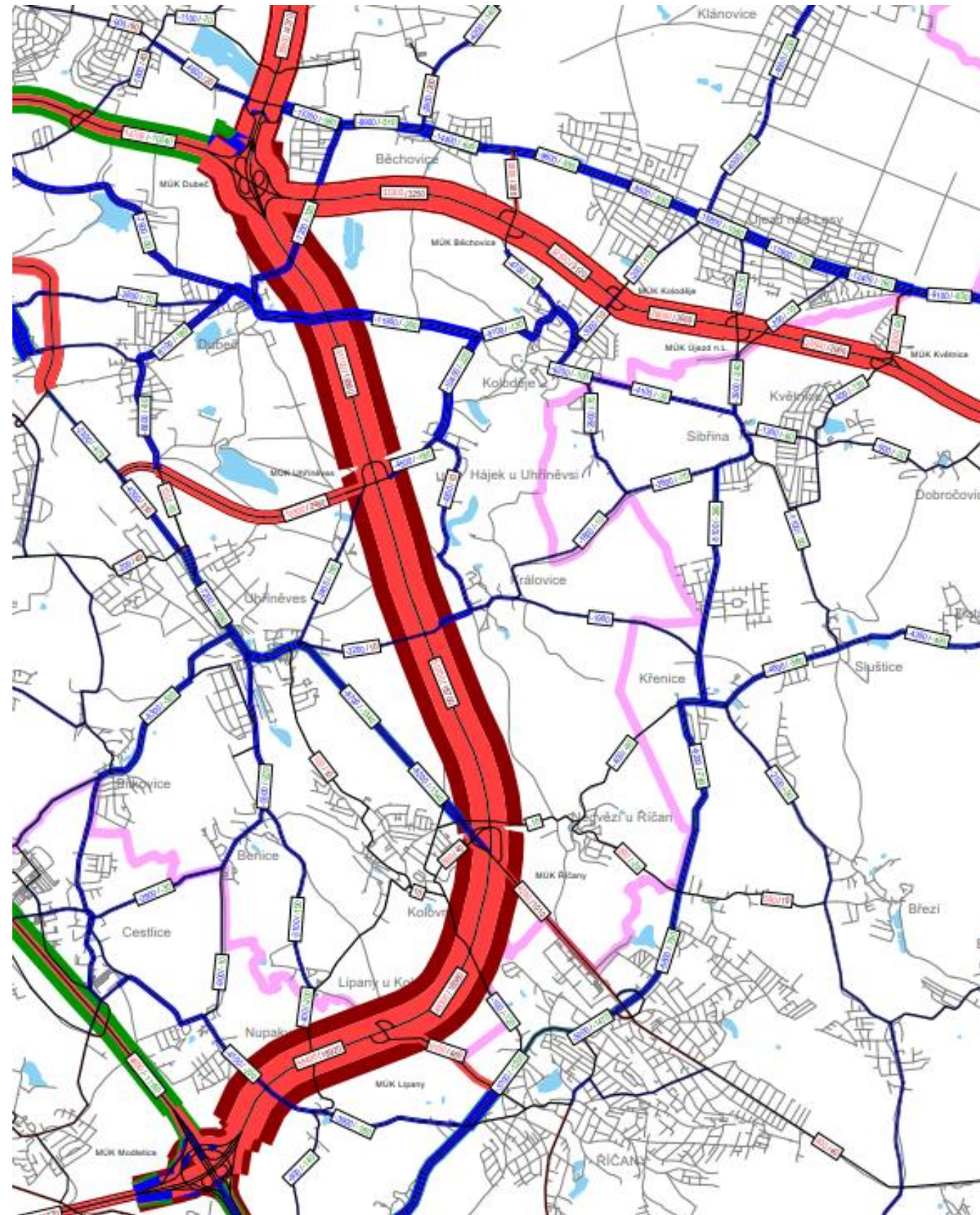


- pentlogramy (954 úseků)
- souhrny
- databáze



# DOPRAVNÍ MODELY

## Makroskopické modelování dopravy - příklady

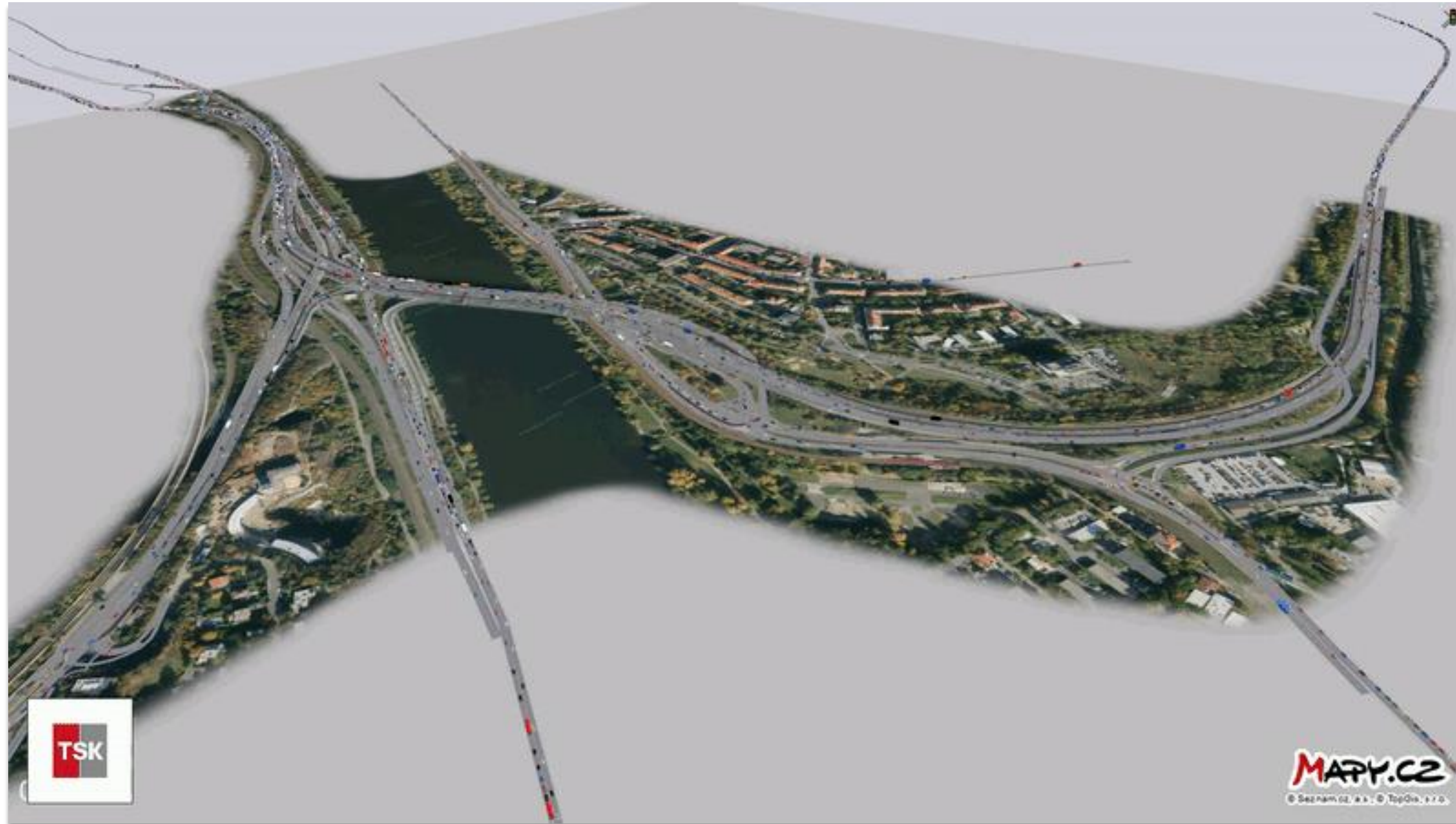


- dopravněinženýrská podpora pro posouzení liniových staveb i rozvojových záměrů
- vstupní podklad zejména
  - pro dokumentaci EIA
  - pro vyhodnocení změn v organizaci a regulaci dopravy
  - pro kapacitní posouzení (řízení dopravy)
  - pro politická rozhodnutí
  - pro CBA analýzy apod.
- cca 100 úloh ročně pro MHMP, ŘSD, SŽ, MČ i externí objednatele (developeři, projektanti)



# DOPRAVNÍ MODELY

## Mikroskopické modelování dopravy při omezení provozu Barrandovského mostu

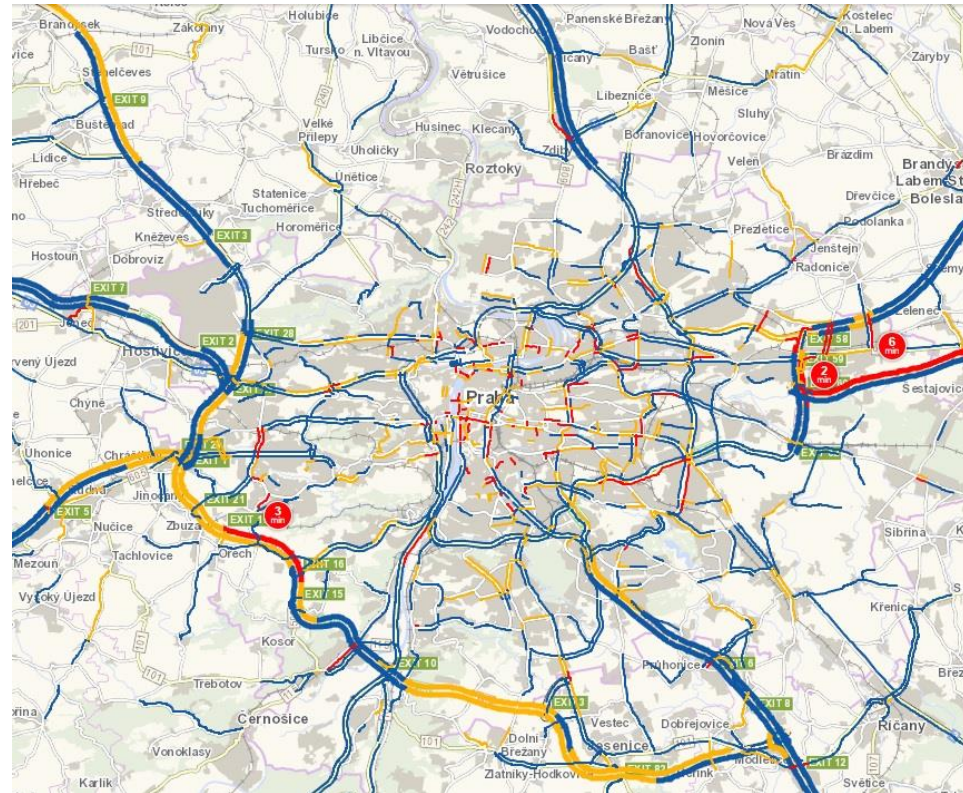


- testování dopadů etap rekonstrukce
- identifikace rizik
- podpora pro optimalizaci provozu
- zpětná kalibrace makromodelu Prahy



# Floating car data – „data plovoucích vozidel“

FCD



Editace stupňů dopravy - Stupně provozu (132)

Soubor Zobrazit Pracovní prostor Okno Nápověda

Zapnout třídění Uložit Zrušit Obvod Praha 1

Id úseku	Obvod	Název	Počátek	Konec	Vypočtený st.	Stupeň dopravy	Vyhodnocení	Stav	Spolehlivost	Rychlost
11043	Praha 1	Těšnovský tunel: Ke ...	Ke Štvanici	Holbova	1	nelze určit	Manuál	X	75	50
11414	Praha 1	Vinohradská: Legero...	Legerova	Wilsonova	data nejsou k dispozici	nelze určit	Manuál	X		
11415	Praha 1	Vinohradská: Italská ...	Italská	Legerova	4	nelze určit	Manuál	X	75	10
11416	Praha 1	Vinohradská: Wilson...	Wilsonova	Legerova	5	5	Výpočet	↑	83	8
11503	Praha 1	nábř. Edvarda Beneš...	U Bruských kasáren	Klárov	1	1	Výpočet	=	50	33
11504	Praha 1	nábř. Edvarda Beneš...	U Bruských kasáren	Čechův most	1	1	Výpočet	↓	83	45
11505	Praha 1	nábř. Edvarda Beneš...	Štefánikův most	Čechův most	3	3	Výpočet	=	75	29
11580	Praha 1	Žitná: Legerova > So...	Legerova	Sokolská	4	4	Výpočet	↑	75	13
11599	Praha 1	Legerova: nám. I. P. ...	nám. I. P. Pavlova	Anglická	3	nelze určit	Manuál	X	83	35
11600	Praha 1	Legerova: Anglická >...	Anglická	Vinohradská	3	nelze určit	Manuál	X	91	30
11602	Praha 1	Wilsonova: Politickýc...	Politických vězňů	Václavské nám.	4	2	Manuál	=	87	16

## Poskytuje Národní dopravní informační centrum ŘSD ČR

Sběr anonymních dat o stavu dopravy:

- Stupeň dopravy (1 – 5)
- Rychlost
- Spolehlivost
- Apod.

## TSK má celkem k dispozici 4513 úseků

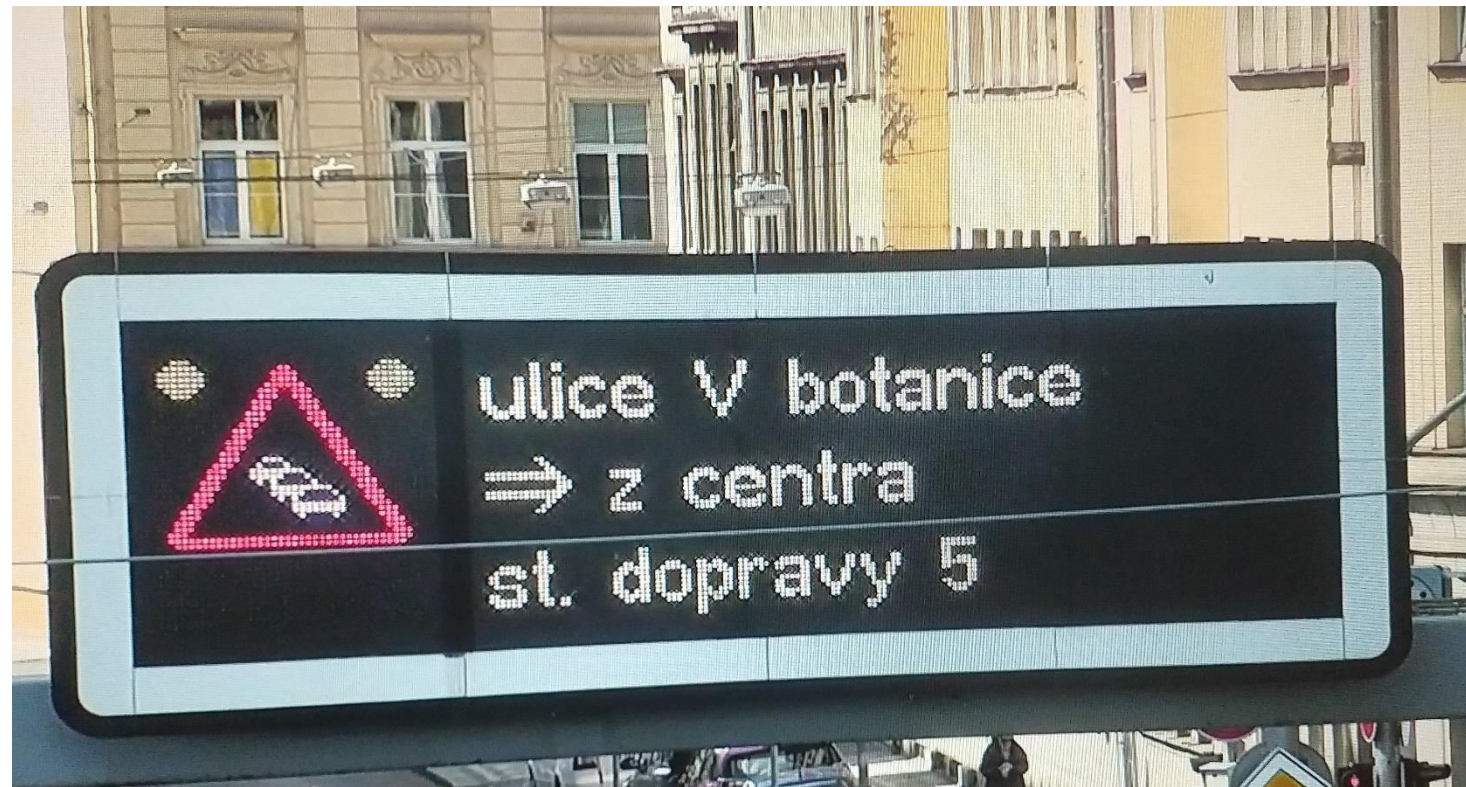
System úseky vyhodnocuje ve stavu:

- Výpočet = systém automaticky zpracovává data
- Manuál = ovládáno operátorem DIC na základě kamerového dohledu
- Mimo provoz = možnost vypnutí FCD úseku



# Floating car data

## Možnosti využití



## ZPI - Zařízení pro provozní informace

- Možnost zobrazení na 71 ZPI v Praze

Aktuální doprava / Stupně provozu

Čas	Lokalita	Stupeň ↓
25 min	Ječná: Kateřinská > Sokolská	4
25 min	Nuselský most: Kongresové centrum > Legerova/Sokolská	4
24 min	Ječná: Štěpánská > Ke Karlovu	4
24 min	Ječná: Ke Karlovu > Kateřinská	4
24 min	Legerova: Nuselský most > Fügnerovo nám.	4
24 min	Svatovítská: Prašný most > Generála Píky	3
24 min	Letenský tunel: Letenské nám. > nábř. Kapitána Jaroše	3
24 min	Letenský tunel: nábř. Kapitána Jaroše > Letenské nám.	3
24 min	Wilsonova: Politických vězňů > Václavské nám.	2

## [www.tsk-praha.cz](http://www.tsk-praha.cz)

- Zobrazení stupňů dopravy na stránkách TSK, část aktuální doprava



## RSS kanál

- Odebírání stupňů dopravy 1 – 5



# Vialytics



- Vizuální ( s podporu AI ) vyhodnocování stavu silnic





**Filtern:** Zurücksetzen

Zustand Schäden Objekte

**Noten** ⓘ  
Filtern nach Gesamtzustand

- Alle 2208 km auswählen
- 1 206 km 9 %
- 1.5 442 km 20 %
- 2 400 km 18 %
- 2.5 350 km 16 %
- 3 287 km 13 %
- 3.5 188 km 9 %
- 4 136 km 6 %
- 4.5 104 km 5 %
- 5 95 km 4 %

**Klassifizierung** ⓘ

- Alle Auswählen
- Bundesstraßen
- Landesstraßen

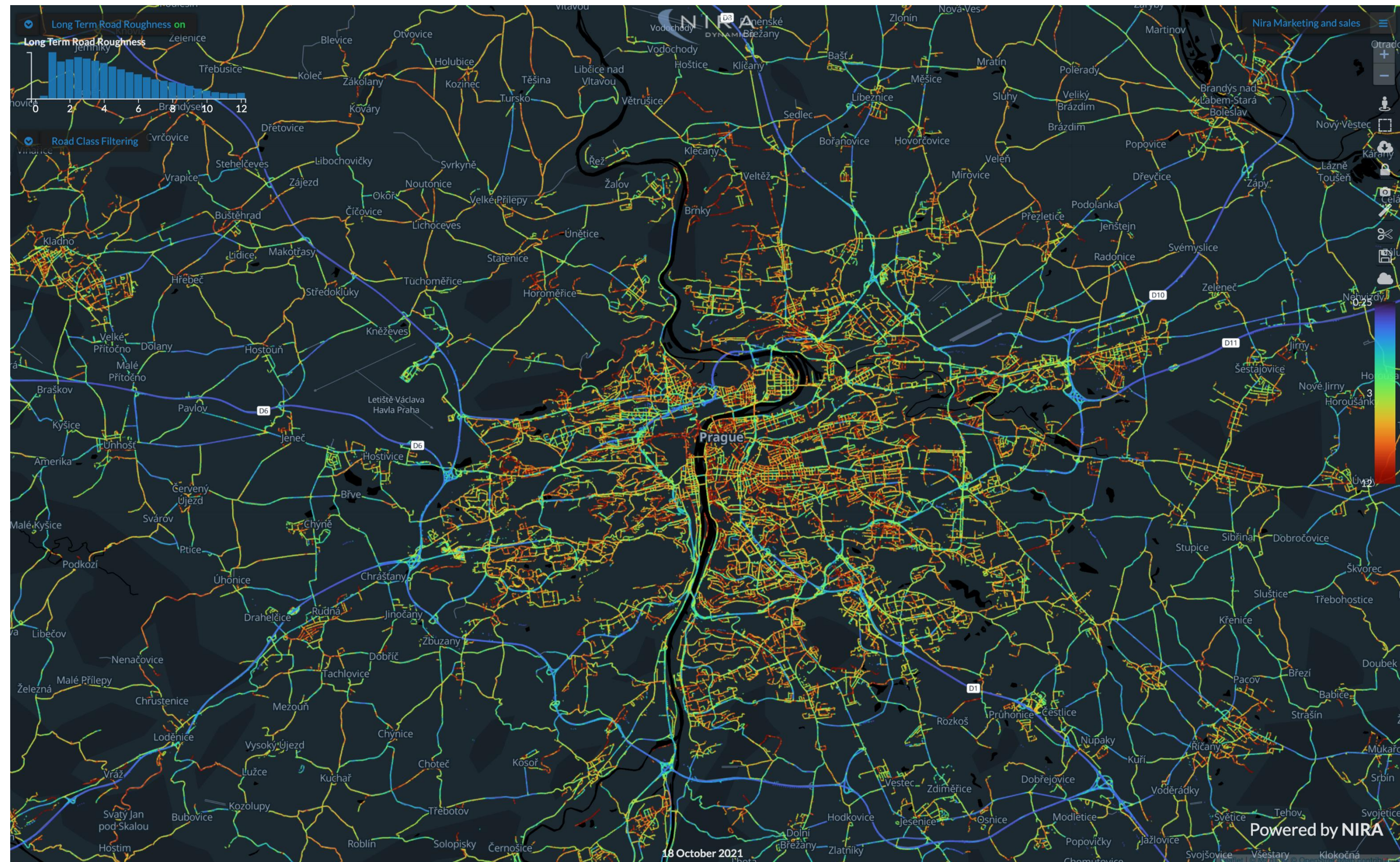




# NIRA



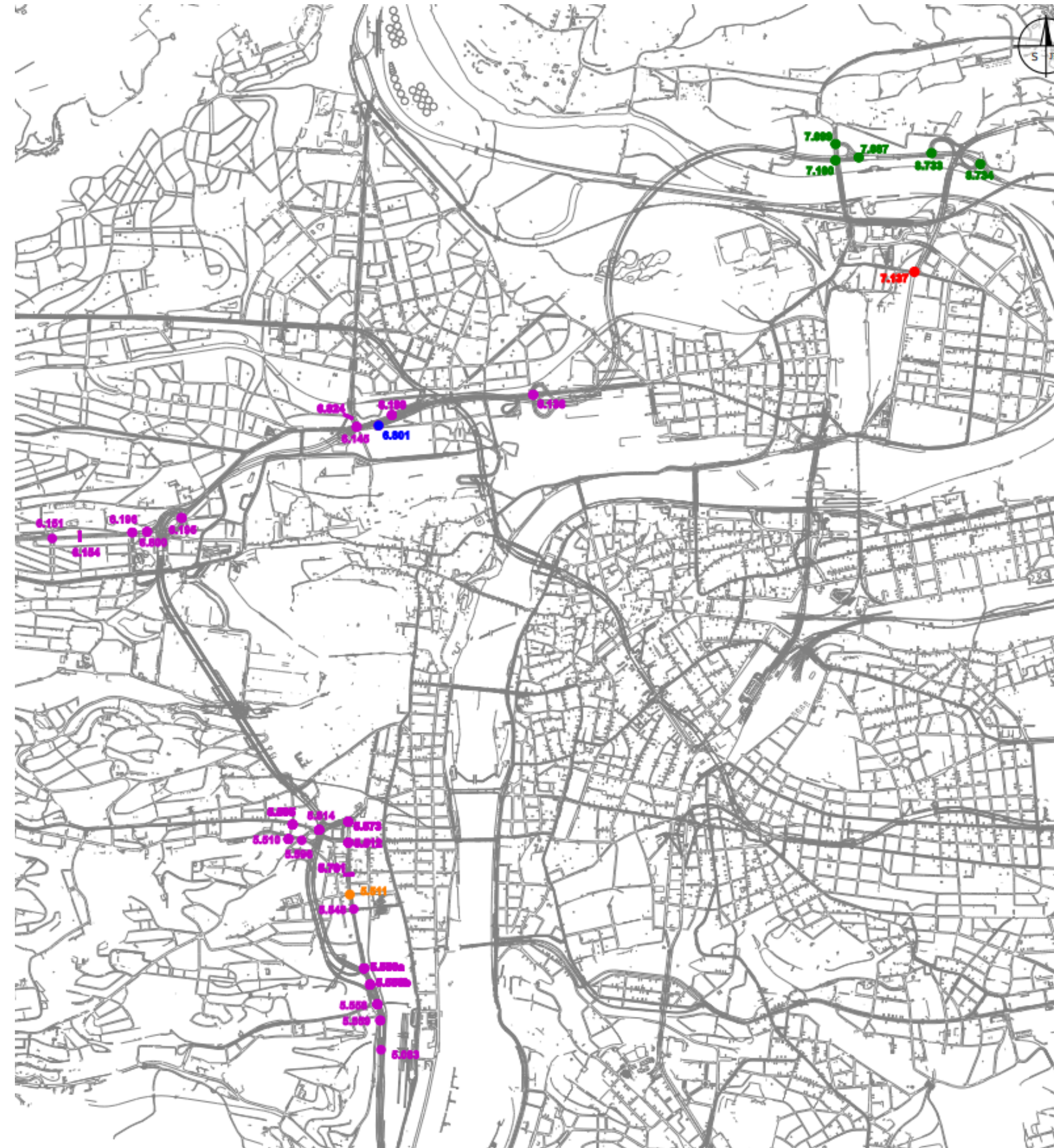
- „Online“ data ze senzorů osobních vozidel – ABS – prokluzy – vazba na ošetření vozovky/ posyp solí
- Vozidla VW Group



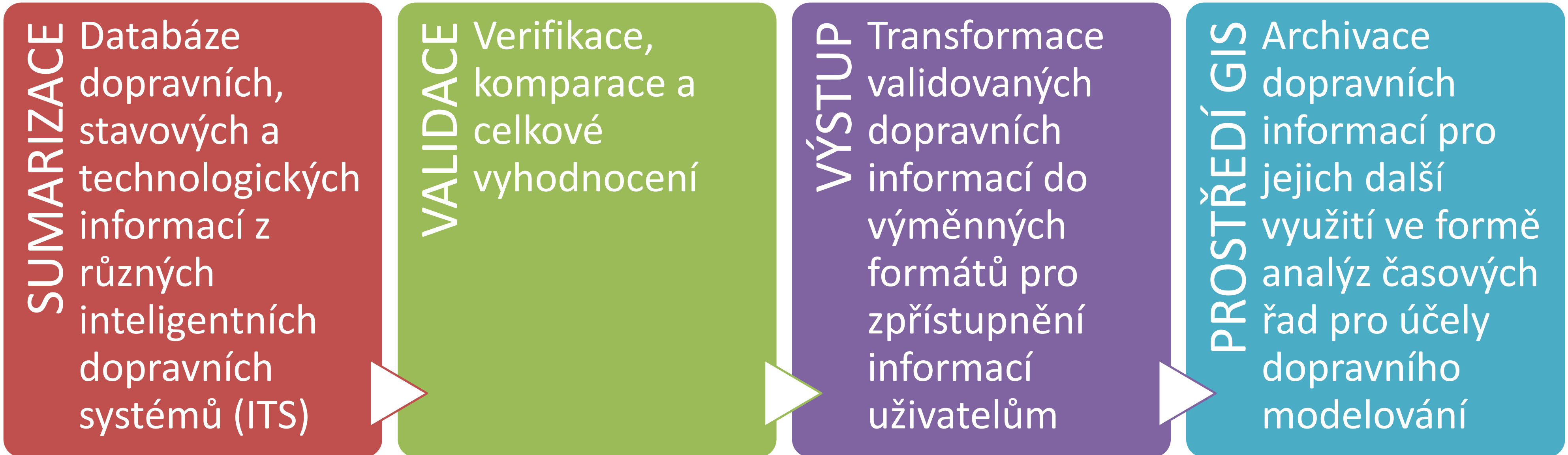


# MAS

Jednotný systém řízení dopravy  
za pomoci  
multiagentních a adaptivních systémů  
s prvky umělé inteligence











**Děkuji za pozornost**