

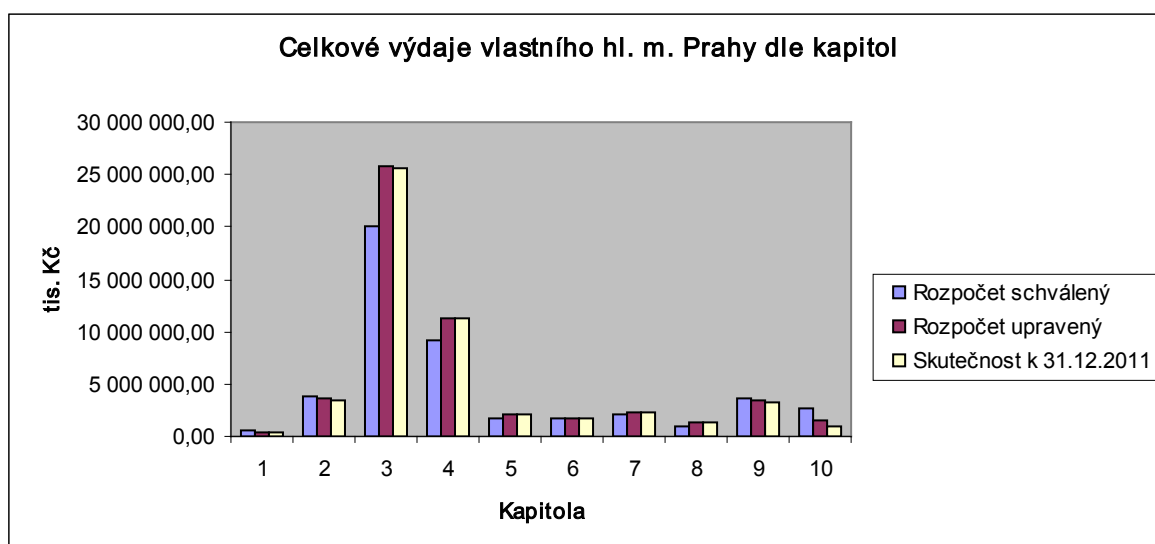
3. Výdaje

Celkové výdaje vlastního hl.m. Prahy byly ve schváleném rozpočtu na rok 2011 rozpočtovány ve výši 46 409 867,70 tis. Kč a v průběhu 1. – 4. čtvrtletí 2011 navýšeny celkem o 7 142 740,40 tis. Kč, z toho běžné výdaje o 2 404 369,10 tis. Kč a kapitálové o 4 738 371,30 tis. Kč. Upravený rozpočet k 31. 12. 2011 činil 53 552 608,10 tis. Kč. Zdrojem krytí tohoto celkového navýšení byly zejména transfery ze státního rozpočtu poskytnuté hl. m. Praze prostřednictvím MF a resortních ministerstev či transfery ze státních fondů, zejména MŠMT a SFDI, dále z prostředků vytvořených v minulých letech.

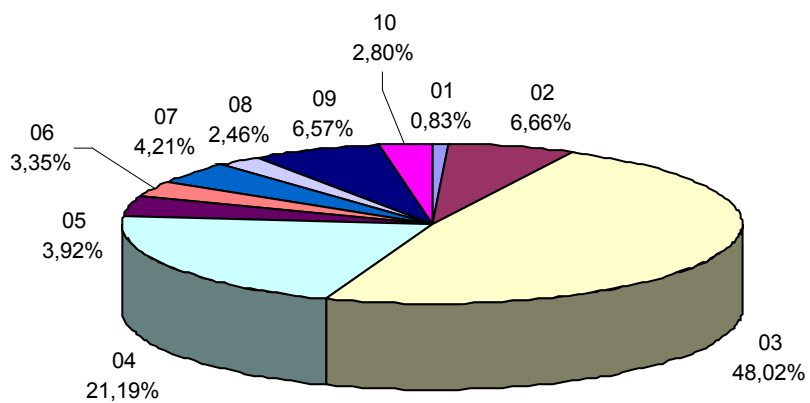
Skutečné čerpání výdajů k 31. 12. 2011 dosáhlo výše 52 194 453,74 tis. Kč, což představuje 97,46 % RU (z toho běžné výdaje ve výši 36 621 792,34 tis. Kč a kapitálové ve výši 15 572 661,40 tis. Kč). Podíl výdajů jednotlivých kapitol na celkových výdajích ukazuje následující tabulka. Objemově největší čerpání výdajů je v kapitole 03 – Doprava (48,96 % celkových výdajů města), nejnižší výdaje vykazuje kapitola 01 – Rozvoj obce (0,76 % celkových výdajů). Stěžejní úprava rozpočtu byla tak jako v minulých letech provedena v rámci projednání a schvalování návrhu rozpočtu na následující rok 2012. Zde došlo k převodu nevyčerpaných finančních prostředků do příštího roku, a tím i ke snížení celkového objemu nevyčerpaných prostředků v oblasti kapitálových výdajů, které již nebylo možné z řady objektivně daných příčin na jednotlivých investičních akcích vyčerpat v běžném roce.

V tis. Kč

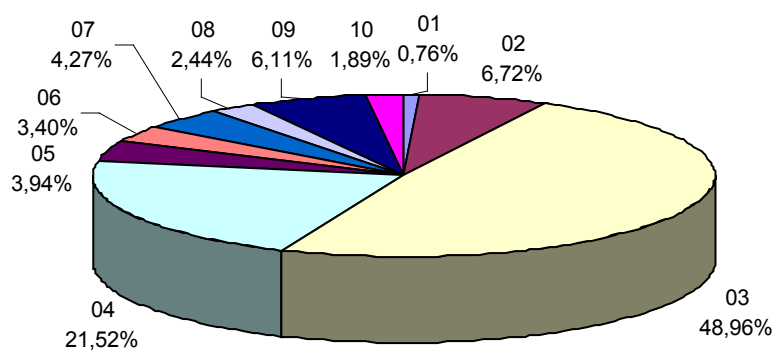
Kapitola (ORJ)	Rozpočet schválený	Rozpočet upravený	RU % z celku	Úpravy za 4. čtvrtletí	Skutečnost k 31.12.2011	Skutečnost % z celku	% plnění RU	Skutečnost k 31.12.2010
01	544 422,00	443 858,50	0,83	-101 476,00	399 037,54	0,76	89,90	668 990,93
02	3 796 739,50	3 566 105,60	6,66	-506 312,40	3 508 306,04	6,72	98,38	3 276 040,36
03	20 056 541,70	25 714 015,70	48,02	1 082 948,00	25 554 700,30	48,96	99,38	26 797 768,23
04	9 160 669,60	11 346 101,90	21,19	265 094,70	11 232 462,28	21,52	99,00	11 212 526,32
05	1 655 426,90	2 101 371,70	3,92	-131 476,90	2 056 144,04	3,94	97,85	1 968 713,85
06	1 813 121,90	1 792 774,80	3,35	-262 604,10	1 772 500,82	3,40	98,87	1 968 799,52
07	2 188 049,00	2 253 542,10	4,21	-20 528,50	2 228 561,19	4,27	98,89	2 232 282,82
08	895 266,00	1 315 415,90	2,46	100 080,00	1 271 122,18	2,44	96,63	1 408 245,87
09	3 609 577,00	3 521 024,20	6,57	-613 433,00	3 186 532,12	6,11	90,50	3 573 132,04
10	2 690 054,10	1 498 397,70	2,80	-522 687,10	985 087,23	1,89	65,74	1 013 004,44
	46 409 867,70	53 552 608,10	100,00	-710 395,30	52 194 453,74	100,00	97,46	54 119 504,38



Celkové výdaje vlastního hl.m. Prahy dle kapitol - RU k 31.12.2011



Celkové výdaje vlastního hl.m. Prahy dle kapitol - skutečnost k 31.12.2011



Čerpání
běžných a kapitálových výdajů vlastního hospodaření
hl. m. Prahy za rok 2011

v tis. Kč

Kapitola	Běžné výdaje			Kapitálové výdaje			Výdaje celkem		
	Upravený rozpočet 2011	Skutečnost k 31.12.2011	% plnění	Upravený rozpočet 2011	Skutečnost k 31.12.2011	% plnění	Upravený rozpočet 2011	Skutečnost k 31.12.2011	% plnění
01	322 250,40	295 913,10	91,8	121 608,10	103 124,50	84,8	443 858,50	399 037,60	89,90
02	1 843 471,80	1 824 074,70	98,9	1 722 633,80	1 684 231,30	97,8	3 566 105,60	3 508 306,00	98,40
03	14 803 220,80	14 769 776,70	99,8	10 910 794,90	10 784 923,60	98,8	25 714 015,70	25 554 700,30	99,40
04	10 507 946,00	10 450 310,40	99,4	838 155,90	782 151,90	93,3	11 346 101,90	11 232 462,30	99,00
05	1 457 782,70	1 419 644,10	97,4	643 589,00	636 499,90	98,9	2 101 371,70	2 056 144,00	97,80
06	1 582 699,90	1 563 476,10	98,8	210 074,90	209 024,70	99,5	1 792 774,80	1 772 500,80	98,90
07	2 110 207,10	2 086 965,70	98,9	143 335,00	141 595,50	98,8	2 253 542,10	2 228 561,20	98,90
08	654 631,70	627 281,40	95,8	660 784,20	643 840,70	97,4	1 315 415,90	1 271 122,10	96,60
09	2 767 522,00	2 599 262,90	93,9	753 502,20	587 269,30	77,9	3 521 024,20	3 186 532,20	90,50
10	1 498 397,70	985 087,20	65,7	0,00	0,00	0,0	1 498 397,70	985 087,20	65,70
Celkem	37 548 130,10	36 621 792,30	97,5	16 004 478,00	15 572 661,40	97,3	53 552 608,10	52 194 453,70	97,50