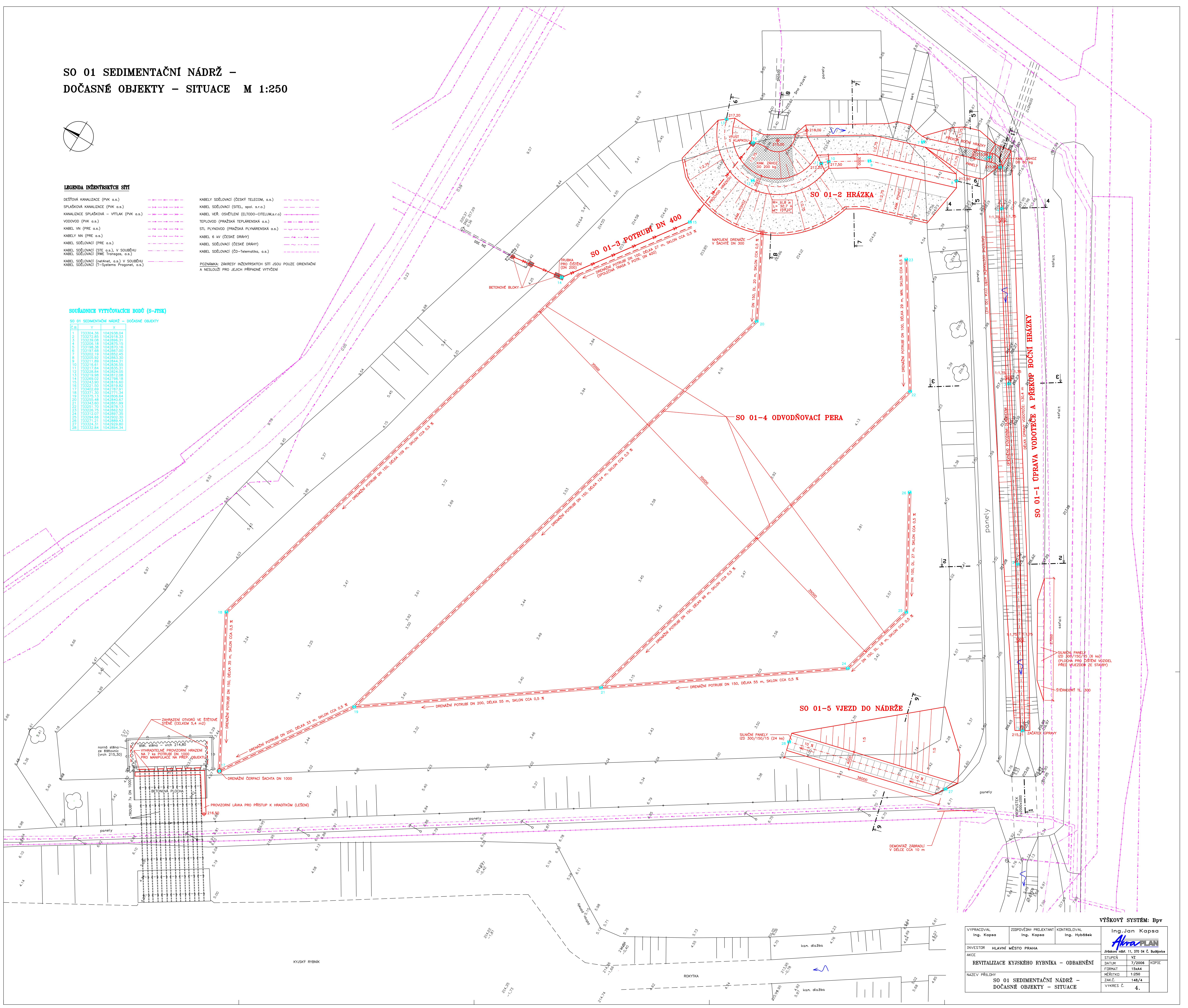


DEŠŤOVÁ KANALIZACE (PVK a.s.)  
 SPLAŠKOVÁ KANALIZACE (PVK a.s.)  
 KANALIZACE SPLAŠKOVÁ – VÝTLAK (PVK a.s.)  
 VODOVOD (PVK a.s.)  
 KABEL VN (PRE a.s.)  
 KABELY NN (PRE a.s.)  
 KABEL SĎĽOVLACI (PRE a.s.)  
 KABEL SĎĽOVLACI (STE a.s.), V SOUBĚHU  
 KABEL SĎĽOVLACI (RWE Transgas, a.s.)  
 KABEL SĎĽOVLACI (net4net, a.s.) V SOUBĚHU  
 KABEL SĎĽOVLACI (T-Systems Pragnent, a.s.)

KABELY SĎELOVACÍ (ČESKÝ TELECOM, a.s.)	~ ~ ~ ~ ~
KABEL SĎELOVACÍ (SITEL, spol. s r.o.)	~ ~ ~ ~ ~
KABEL VĚR OSVĚTLENÍ (ELTQDQ-CITELUM-s.r.o.)	~ ~ ~ ~ ~
TEPLOVOD (PRAŽSKÁ TEPLÁRENSKÁ a.s.)	~ ~ ~ ~ ~
STL PLYNOVOD (PRAŽSKÁ PLYNÁRENSKÁ a.s.)	~ ~ ~ ~ ~
KABEL 6 W (ČESKÉ DRÁHY)	~ ~ ~ ~ ~
KABEL SĎELOVACÍ (ČESKÉ DRÁHY)	~ ~ ~ ~ ~
KABEL SĎELOVACÍ (ČD-Telematika, s.r.o.)	~ ~ ~ ~ ~

POZNÁMKY: ZAKRESY INŽENÝRSKÝCH SÍTÍ JSOU POUZE ORIENTAČNÍ  
A NESLŮŽÍ PRO JEJICH PŘÍPADNÉ VYTVOŘENÍ

## SO 01 SEDIMENTAČNÍ NÁDRŽ – DOČASNÉ OBJEKTY




KYJSKÝ RYBNÍK

ROKYTKA

kam. dlażba

4.	
----	--

VYPRACOVAVEL Ing. Kapsa	ZODPOVEDNÝ PROJEKTANT Ing. Hybššek	KONTROLÓVAVAL Ing. Hybššek	Ing.Jan Kapsa
INVESTOR HLAVNÍ MÍSTO PRAHA			 Jiráskova nábř. 11, 370 04 Č. Budějovice
AKCE			
REVITALIZACE KYJSKÉHO RYBNÍKA – ODBAHNĚNÍ			
NAZEV PŘÍKLADY			
SO 01 SEDIMENTAČNÍ NÁDRŽ – DOŠANÉ OBJEKTY – SITUACE			
STUPEŇ VZ		KOPIE	
DATUM 7./2006			
FORMÁT 15x44			
MĚRITKO 1:250			
ZAK.Č. 148/4.			
VKKRES Č. 4.			

**VÝŠKOVÝ SYSTÉM:** Bpv