

978 / Hostivařský lesopark

SPRÁVNÍ OBVOD

Praha 11, Praha 15

MĚSTSKÁ ČÁST

Praha 11, Praha 15, Praha-Petrovice

KATASTRÁLNÍ ÚZEMÍ

Horní Měcholupy, Hostivař, Háje, Petrovice

ROZLOHA

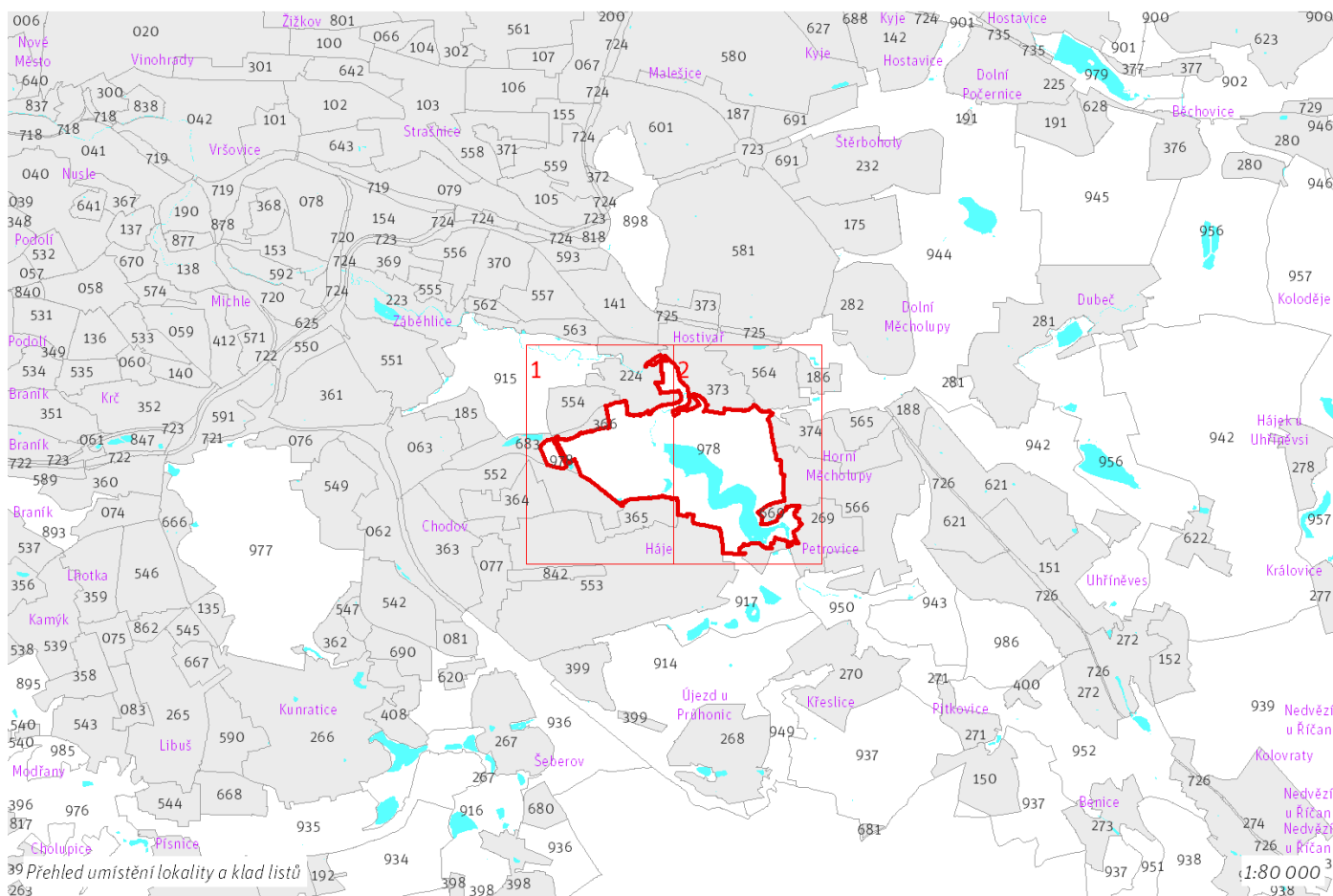
266 ha

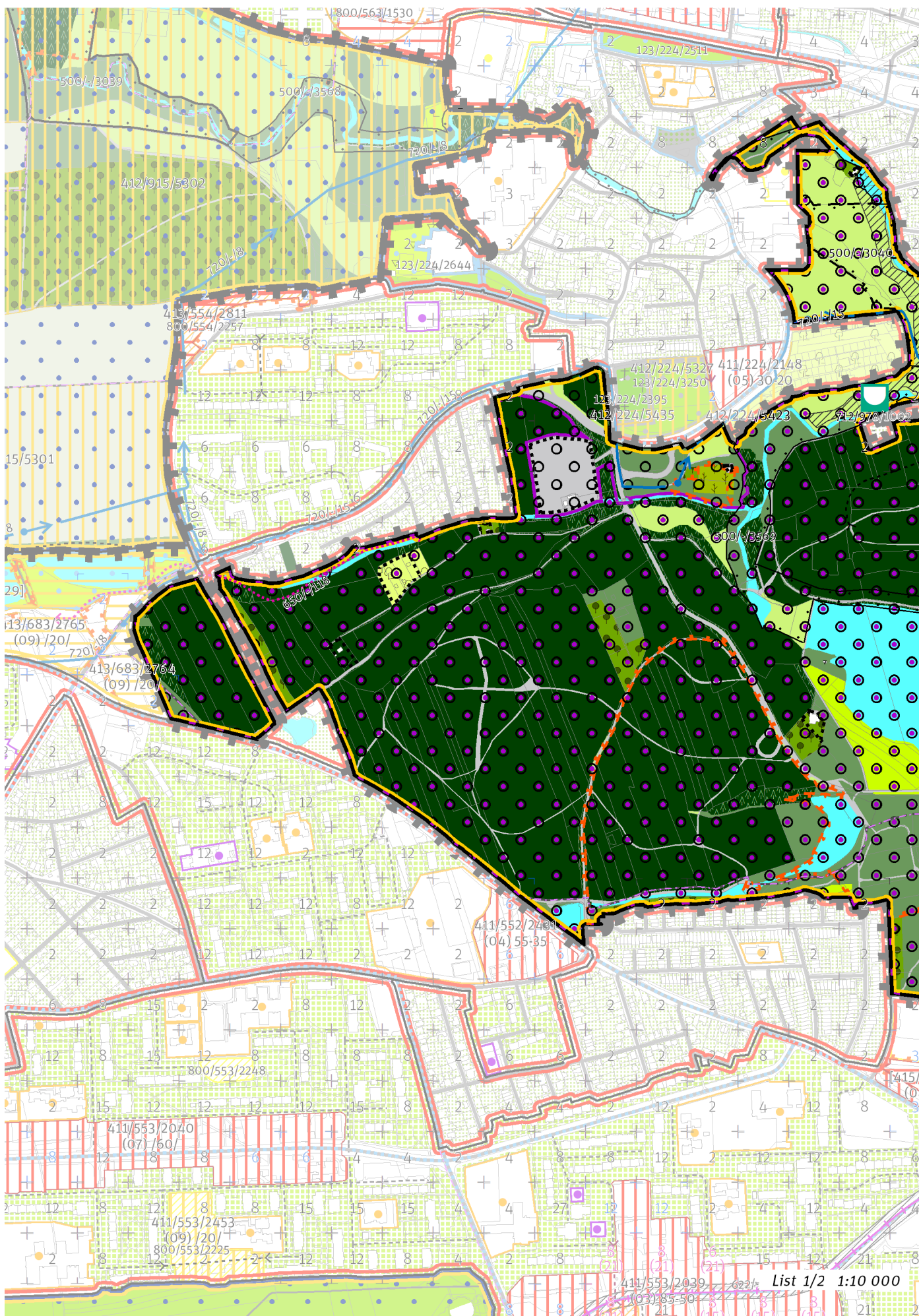


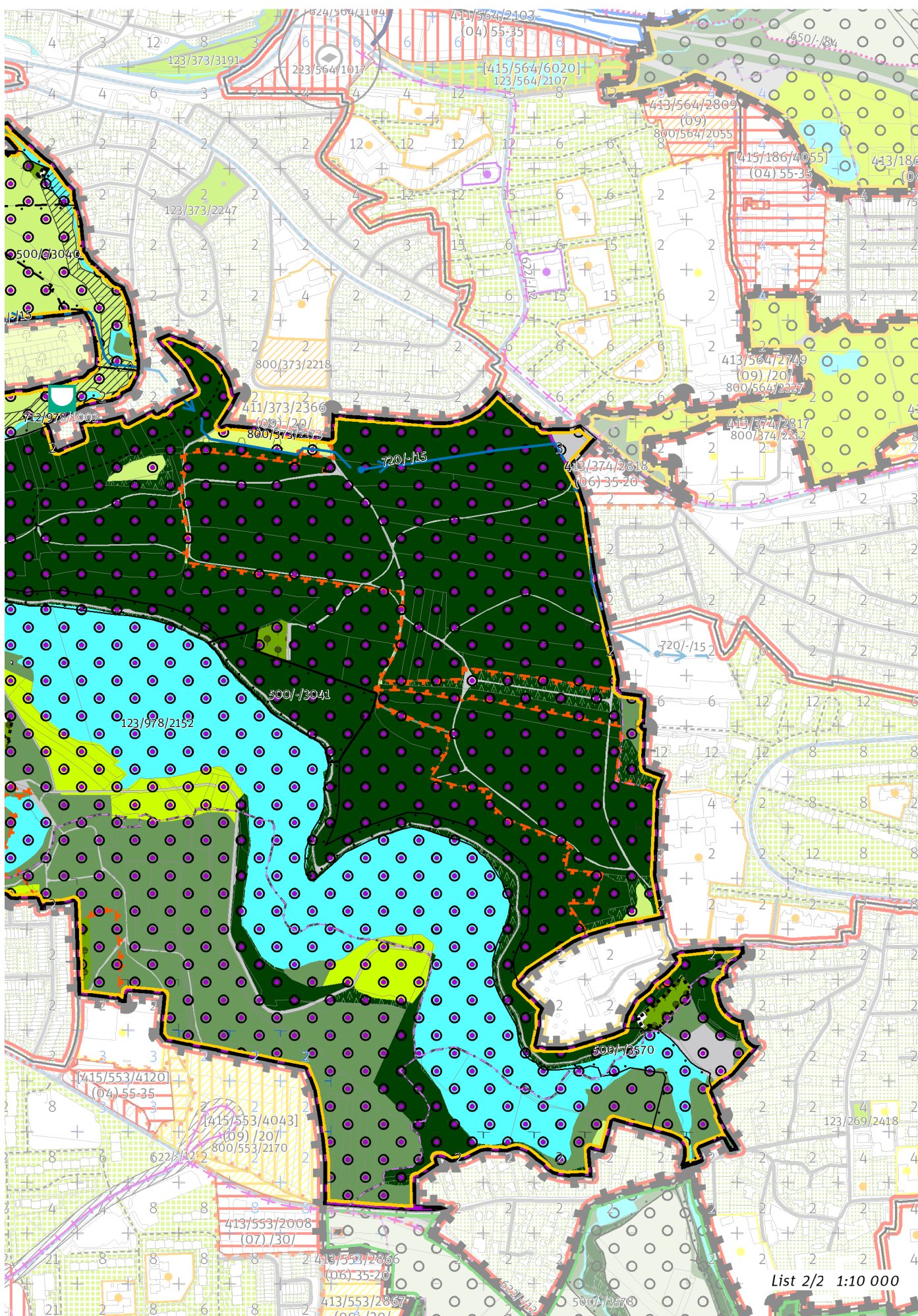
CÍLOVÝ CHARAKTER LOKALITY

Chránit a posilovat cílový charakter nezastavitelné, stabilizované, rekreační lokality Hostivařský lesopark se strukturou krajiny výrazných údolí. Lokalita je součástí krajiny vymezené v ZÚR s názvem Krajina Úvalské plošiny.

Nezastavitelná stabilizovaná rekreační lokalita Hostivařský lesopark je vymezena v jihovýchodní části Prahy. Cílem vymezení je zachovat strukturu krajiny výrazných údolí představující krajinu s vysokou dynamikou reliéfu a zachovat a posílit její vysoké přírodní a krajinné hodnoty, které ve svých vnějších projevech spoluutvářejí obraz města Prahy a které poskytují vysoce atraktivní prostředí pro rekreaci a sport pod širým nebem, při vzájemném respektování požadavků na ochranu přírody, rozvoj rekreace i lesní hospodaření. K tomu je žádoucí zachovat převážně lesnatý charakter území, zároveň však cílenými zásahy chránit biodiverzitu v nelesních částech, posílit rekreační infrastrukturu a zajistit odpovídající propustnost zejména lesní krajinou. Vysoký rekreační význam daný polohou a vodní plochou je žádoucí dále rozvíjet.







List 2/2 1:10 000

100 / OTEVŘENÁ KRAJINA

Lokalita je součástí krajinného rozhraní.
-> Krajinné rozhraní a krajinný park, čl. 109
-> (19) Krajina výrazných údolí, čl. 59

Krajinné parky

123/978/2152 Lesopark Hostivař - metropolitní park

-> Krajinné rozhraní a krajinný park, čl. 109

200 / VYSTAVĚNÉ PROSTŘEDÍ

Individuální regulativy nejsou stanoveny.

300 / VYUŽITÍ ÚZEMÍ

-> Nezastavitelná rekreační lokalita, čl. 65

Individuální regulativy nejsou stanoveny.

400 / STABILITA A MÍRA VYUŽITÍ ÚZEMÍ

-> Typy stability lokalit, čl. 69

Individuální regulativy nejsou stanoveny.

500 / KRAJINNÁ INFRASTRUKTURA

Skladebné části ÚSES

500/-/3040 LBC U břehu – v prostoru k upřesnění, minimální velikost 3 ha

500/-/3041 LBC Hostivař – v přesných hranicích

500/-/3568 LBK Botič – v přesných hranicích

500/-/3569 LBK Botič – v přesných hranicích

500/-/3570 LBK Botič – v přesných hranicích

-> Územní systém ekologické stability, čl. 113 - 116

600 / DOPRAVNÍ INFRASTRUKTURA

Veřejná doprava / Tramvajová doprava

622/-/12 Tramvajová trať Nádraží Hostivař - Horní Měcholupy - Petrovice - Jižní Město – územní rezerva

-> Systém veřejné dopravy, čl. 121

-> Tramvajová doprava, čl. 123

Bezmotorová doprava

650/-/118 Cyklotrasa Košík – návrh

-> Bezmotorová doprava, čl. 127 - 128

700 / TECHNICKÁ INFRASTRUKTURA

Protipovodňová ochrana

712/978/1002 Protipovodňové opatření plošné Botič 1 (Kozinec) – návrh

-> Protipovodňová ochrana a opatření, čl. 133

Zásobování vodou

720/-/15 Přiváděcí vodovodní řad Šoupátkový objekt Košík - Vodojem Kozinec, propojení – návrh

720/-/8 Přiváděcí vodovodní řad Vodojem Chodová - Čerpací stanice Kyjský uzel – návrh

-> Zásobování vodou, čl. 135

800 / VEŘEJNÁ VYBAVENOST

Individuální regulativy nejsou stanoveny.

900 / VEŘEJNÝ ZÁJEM

Veřejně prospěšné stavby technické infrastruktury

910-720/-/15 Přiváděcí vodovodní řad Šoupátkový objekt Košík - Vodojem Kozinec, propojení

910-720/-/8 Přiváděcí vodovodní řad Vodojem Chodová - Čerpací stanice Kyjský uzel

Veřejně prospěšná opatření pro ochranu před povodněmi a jinými přírodními katastrofami

921-712/978/1002 Protipovodňové opatření plošné Botič 1 (Kozinec)

-> Veřejně prospěšné stavby, veřejně prospěšná opatření, stavby a opatření k zajišťování obrany a bezpečnost státu a plochy asanací, čl. 150 - 151

Navrhované veřejně prospěšné stavby, veřejně prospěšná opatření, stavby a opatření k zajišťování obrany a bezpečnost státu jsou vymezeny v grafické části ve výkrese Z 04.
