

971 / Lom Radotín

SPRÁVNÍ OBLAST

Praha 13, Praha 16

MĚSTSKÁ ČÁST

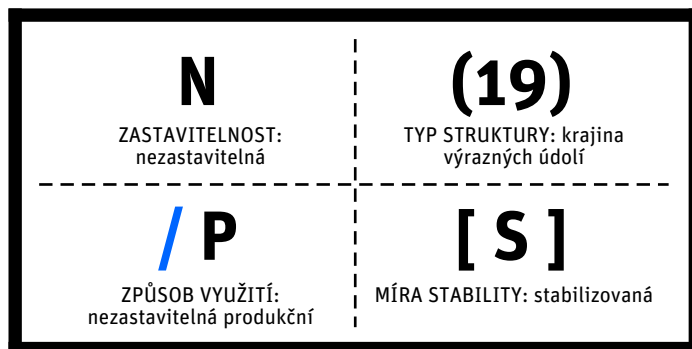
Praha 16, Praha-Řeporyje

KATASTRÁLNÍ ÚZEMÍ

Radotín, Zadní Kopanina

ROZLOHA

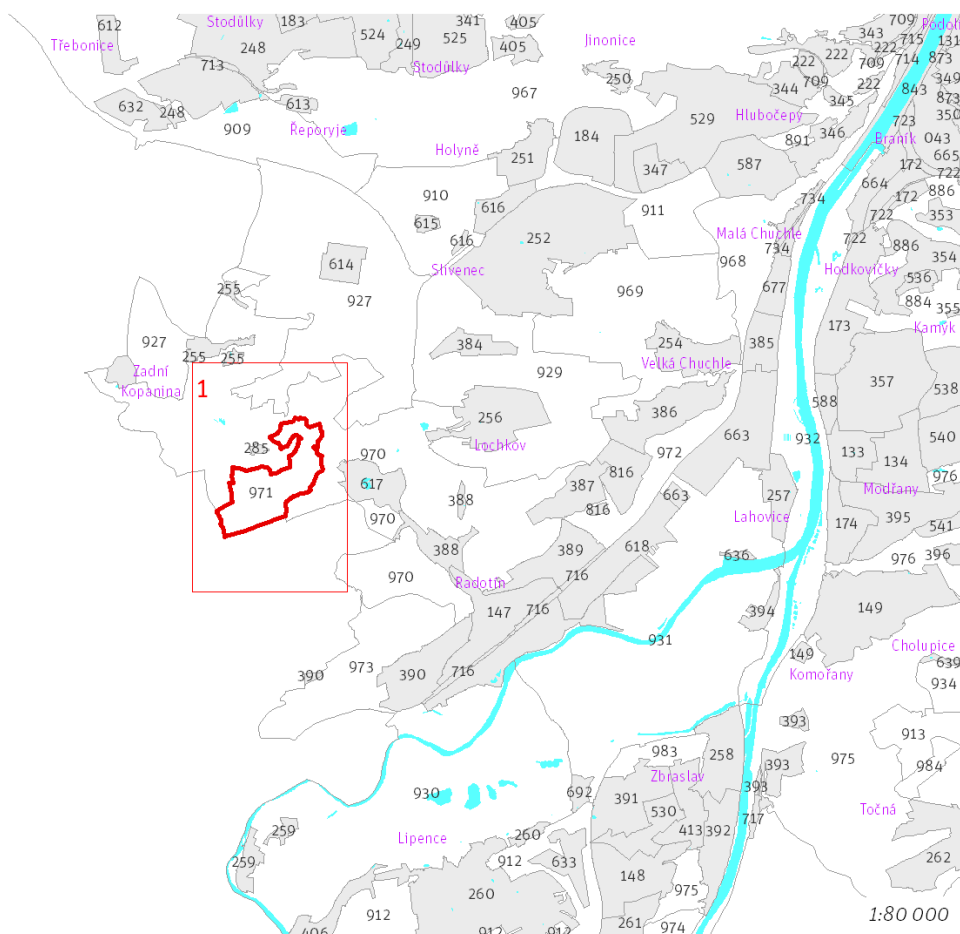
61 ha



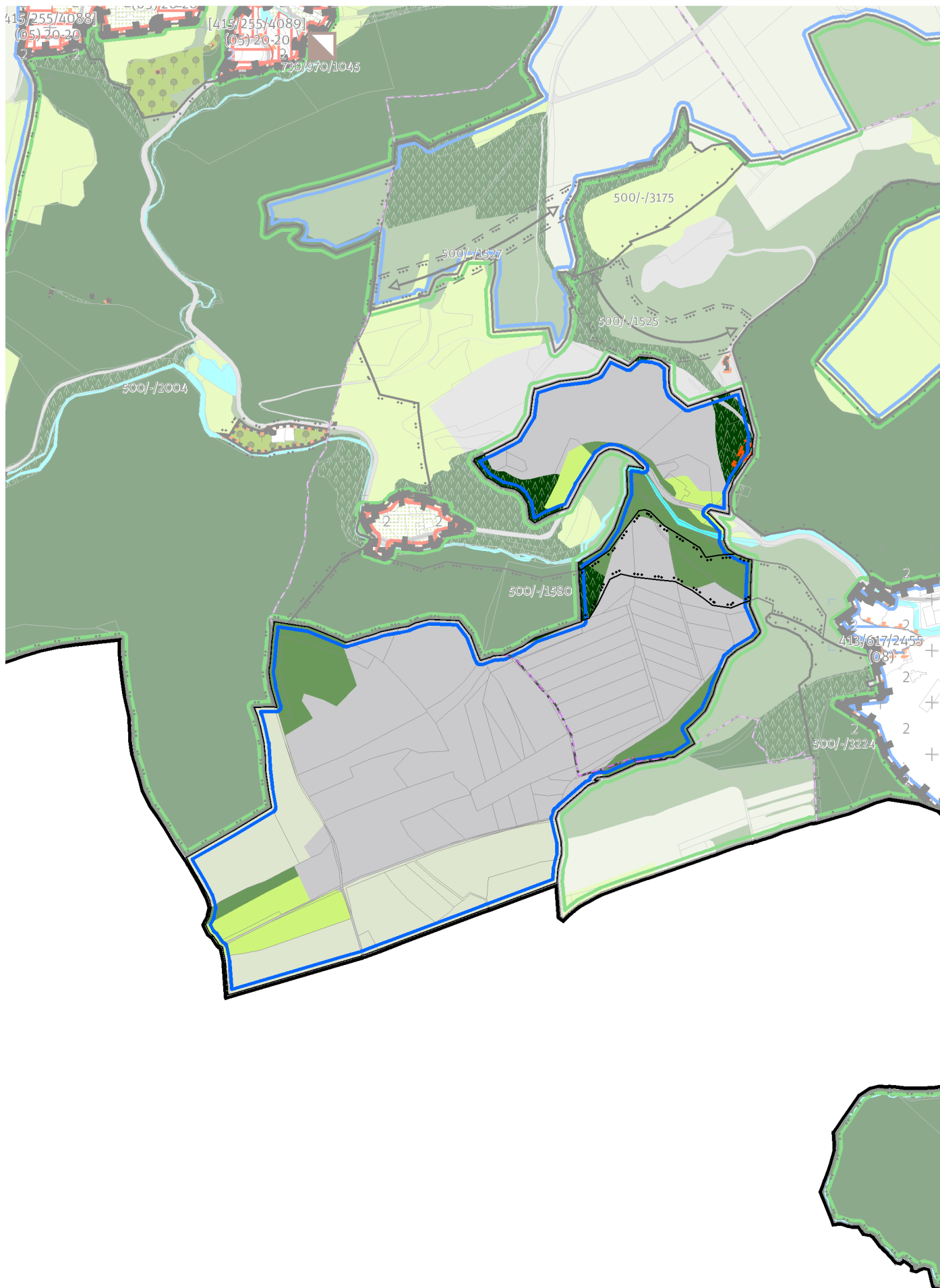
CÍLOVÝ CHARAKTER LOKALITY

Chránit a posilovat cílový charakter nezastavitelné, stabilizované, produkční lokality Lom Radotín se strukturou krajiny výrazných údolí. Lokalita je součástí krajiny vymezené v ZÚR s názvem Krajina Českého krasu.

Nezastavitelná stabilizovaná produkční lokalita Lom Radotín je vymezena v jihozápadní části Prahy, v kontaktu s územím Středočeského kraje. Cílem vymezení je po ukončení těžby obnovit strukturu krajiny výrazných údolí představující krajinu s vysokou dynamikou reliéfu, přírodními a krajinnými hodnotami a rekreačním významem.



Prehled umístění lokality a klad listů



100 / OTEVŘENÁ KRAJINA

-> *(19) Krajina výrazných údolí, čl. 59*

Individuální regulativy nejsou stanoveny.

200 / VYSTAVĚNÉ PROSTŘEDÍ

Individuální regulativy nejsou stanoveny.

300 / VYUŽITÍ ÚZEMÍ

-> *Nezastavitelná produkční lokalita, čl. 67*

Individuální regulativy nejsou stanoveny.

400 / STABILITA A MÍRA VYUŽITÍ ÚZEMÍ

-> *Typy stability lokalit, čl. 69*

Individuální regulativy nejsou stanoveny.

500 / KRAJINNÁ INFRASTRUKTURA

Skladebné části ÚSES

500/-/1580 NRBK Karlštejn, Koda-Údolí Vltavy – v přesných hranicích

-> *Územní systém ekologické stability, čl. 113 - 116*

600 / DOPRAVNÍ INFRASTRUKTURA

Individuální regulativy nejsou stanoveny.

700 / TECHNICKÁ INFRASTRUKTURA

Individuální regulativy nejsou stanoveny.

800 / VEŘEJNÁ VYBAVENOST

Individuální regulativy nejsou stanoveny.

900 / VEŘEJNÝ ZÁJEM

Individuální regulativy nejsou stanoveny.
