

969 / Údolí potoka Vrutice

SPRÁVNÍ OBVOD

Praha 16, Praha 5

MĚSTSKÁ ČÁST

Praha-Slivenec, Praha-Velká Chuchle

KATASTRÁLNÍ ÚZEMÍ

Malá Chuchle, Slivenec, Velká Chuchle

ROZLOHA

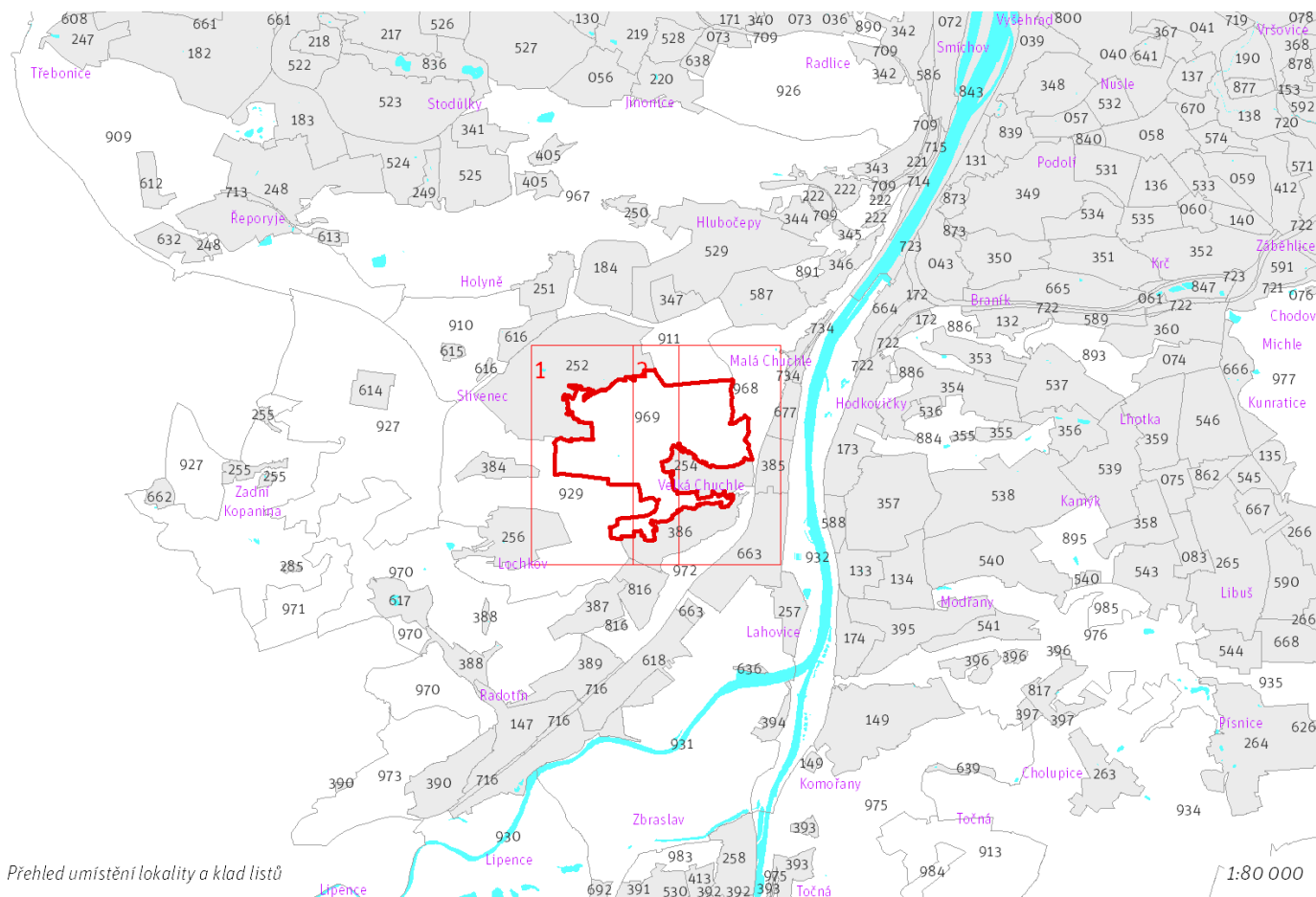
209 ha

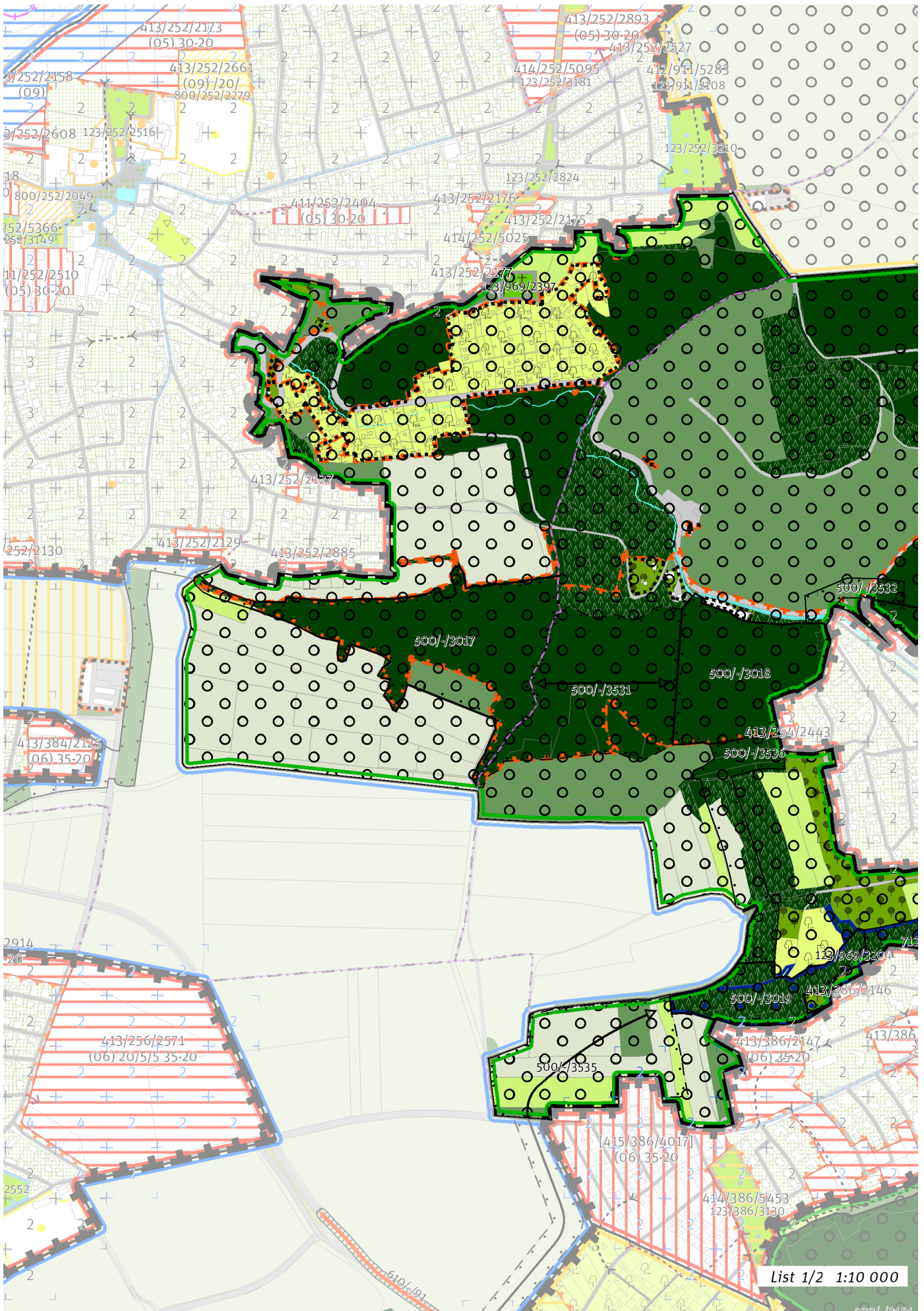


CÍLOVÝ CHARAKTER LOKALITY

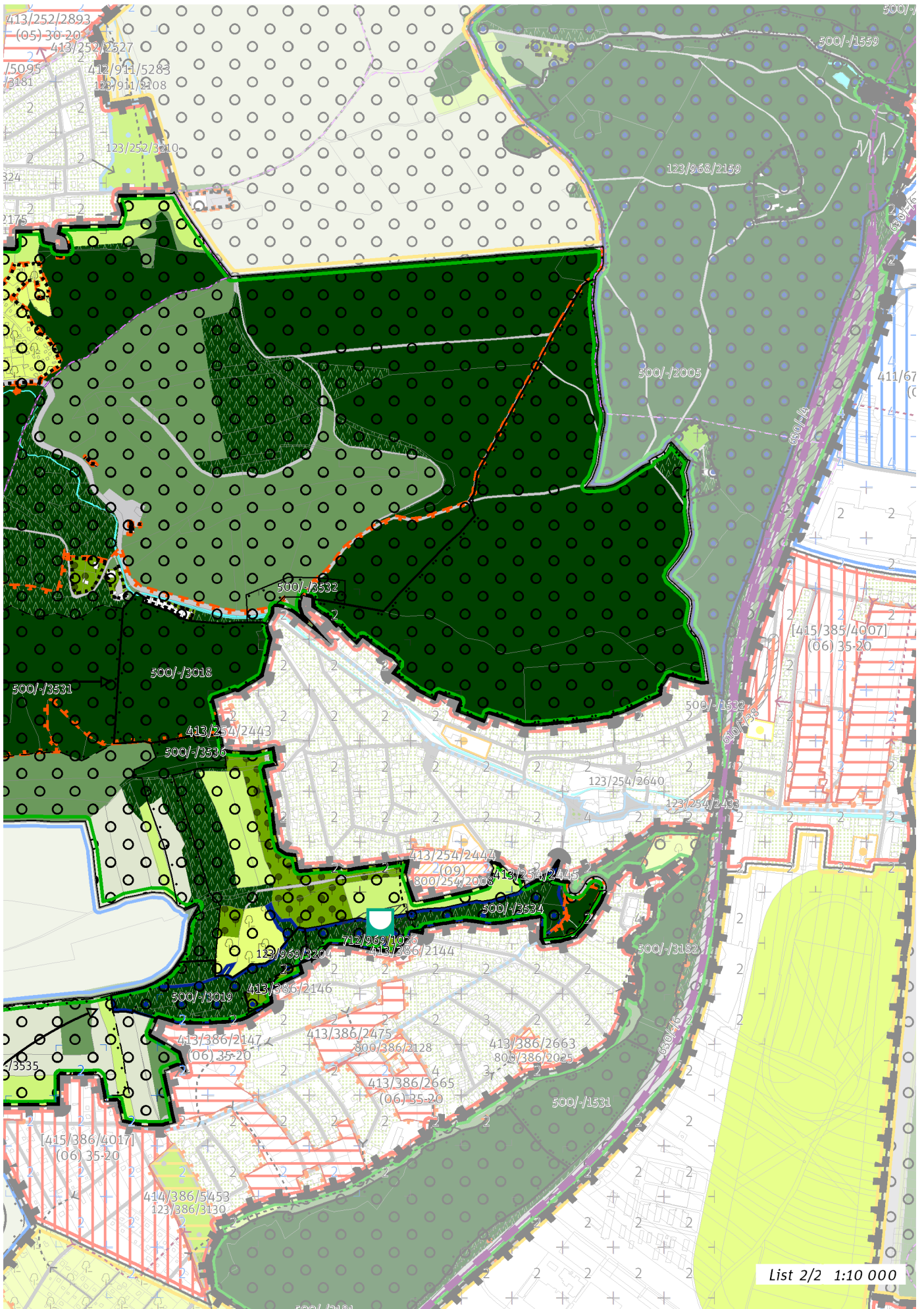
Chránit a posilovat cílový charakter nezastavitelné, stabilizované, přírodní lokality Údolí potoka Vrutice se strukturou krajiny výrazných údolí. Lokalita je součástí krajiny vymezené v ZÚR s názvem Krajina Českého krasu.

Nezastavitelná stabilizovaná přírodní lokalita Údolí potoka Vrutice je vymezena v jižní části Prahy. Cílem vymezení je zachovat strukturu krajiny výrazných údolí představující krajinu s vysokou dynamikou reliéfu a zachovat a posílit její vysoké přírodní a krajinné hodnoty, které ve svých vnějších projevech spoluutvářejí obraz města Prahy a které poskytují vysoce atraktivní prostředí pro rekreaci a sport pod širým nebem, při vzájemném respektování požadavků na ochranu přírody, rozvoj rekreace i lesní hospodářství. K tomu je žádoucí zachovat převážně lesnatý charakter území, zároveň však cílenými zásahy chránit biodiverzitu v nelesních částech, posílit rekreační infrastrukturu a zajistit odpovídající přístupnost zejména lesní krajinou.





List 1/2 1:10 000



List 2/2 1:10 000

100 / OTEVŘENÁ KRAJINA

Lokalita je součástí krajinného rozhraní.
-> Krajinné rozhraní a krajinný park, čl. 109
-> (19) Krajina výrazných údolí, čl. 59

Krajinné parky

123/969/2397 Hřbitov ve Slivenci - místní park
123/969/3204 Údolí Libešského potoka - čtvrtový park
-> Krajinné rozhraní a krajinný park, čl. 109

200 / VYSTAVĚNÉ PROSTŘEDÍ

Individuální regulativy nejsou stanoveny.

300 / VYUŽITÍ ÚZEMÍ

-> Nezastavitelná přírodní lokalita, čl. 66

Na území přírodních rezervací Homolka a Chuchelské háje mimo zastavěné území je nepřipustné umísťovat budovy a jiné stavby, které zlepší podmínky využití území pro účely rekreace a cestovního ruchu.

400 / STABILITA A MÍRA VYUŽITÍ ÚZEMÍ

-> Typy stability lokalit, čl. 69

Individuální regulativy nejsou stanoveny.

500 / KRAJINNÁ INFRASTRUKTURA

Skladebné části ÚSES

500/-/2005 RBC Chuchelský háj – v přesných hranicích
500/-/3017 LBC V dolích I. – v přesných hranicích
500/-/3018 LBC V dolích II. – v přesných hranicích
500/-/3019 LBC U bažantnice – v přesných hranicích
500/-/3530 LBK Lochkovský profil - Chuchelský háj – v přesných hranicích
500/-/3531 LBK Lochkovský profil - Chuchelský háj – v prostoru k upřesnění, minimální šířka 15 m
500/-/3532 LBK Lochkovský profil - Chuchelský háj – v přesných hranicích
500/-/3534 LBK Slavičí údolí - K56 – v přesných hranicích
500/-/3535 LBK Slavičí údolí - K56 – v prostoru k upřesnění, minimální šířka 15 m
500/-/3536 LBK V dolích II. - U bažantnice – v přesných hranicích
-> Územní systém ekologické stability, čl. 113 - 116

600 / DOPRAVNÍ INFRASTRUKTURA

Individuální regulativy nejsou stanoveny.

700 / TECHNICKÁ INFRASTRUKTURA

Protipovodňová ochrana

712/969/1026 Poldr (suchá nádrž) Na Hvězdárně – návrh
-> Protipovodňová ochrana a opatření, čl. 133

800 / VEŘEJNÁ VYBAVENOST

Individuální regulativy nejsou stanoveny.

900 / VEŘEJNÝ ZÁJEM

Veřejně prospěšné stavby technické infrastruktury

910-712/969/1026 Poldr (suchá nádrž) Na Hvězdárně

-> Veřejně prospěšné stavby, veřejně prospěšná opatření, stavby a opatření k zajišťování obrany a bezpečnost státu a plochy asanací, čl. 150 - 151

Navrhované veřejně prospěšné stavby, veřejně prospěšná opatření, stavby a opatření k zajišťování obrany a bezpečnost státu jsou vymezeny v grafické části ve výkrese Z 04.