

956 / Říčanka u Dubče

SPRÁVNÍ OBLAST

Praha 15, Praha 21, Praha 22

MĚSTSKÁ ČÁST

Praha 22, Praha-Běchovice, Praha-Dubče, Praha-Koloděje

KATASTRÁLNÍ ÚZEMÍ

Běchovice, Dubče, Koloděje, Uhřetěves

ROZLOHA

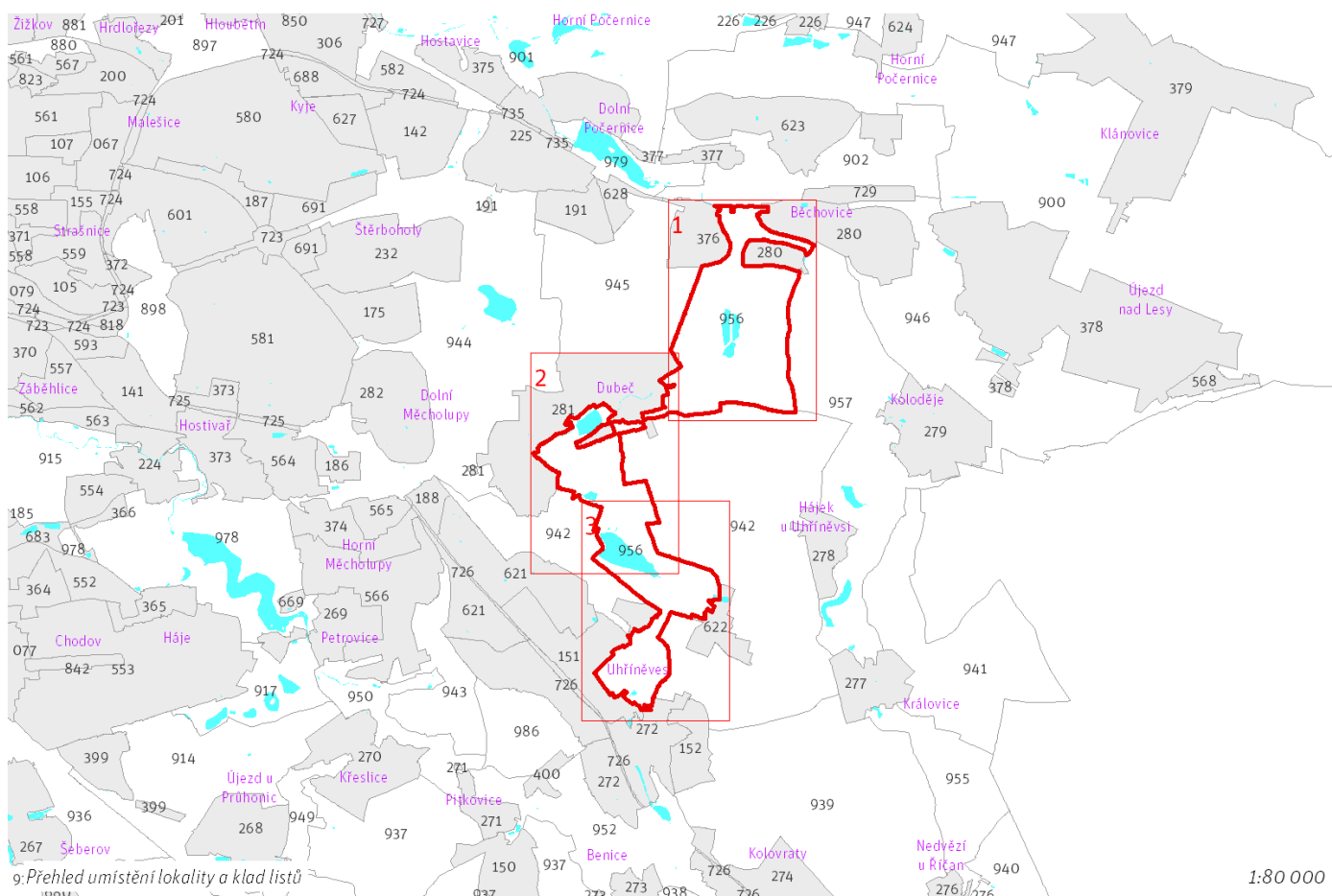
428 ha

N	(18)
ZASTAVITELNOST: nezastavitelná	TYP STRUKTURY: krajina úzkých zaříznutých údolí v plošině
/ K	[S]
ZPŮSOB VYUŽITÍ: nezastavitelná přírodní	MÍRA STABILITY: stabilizovaná

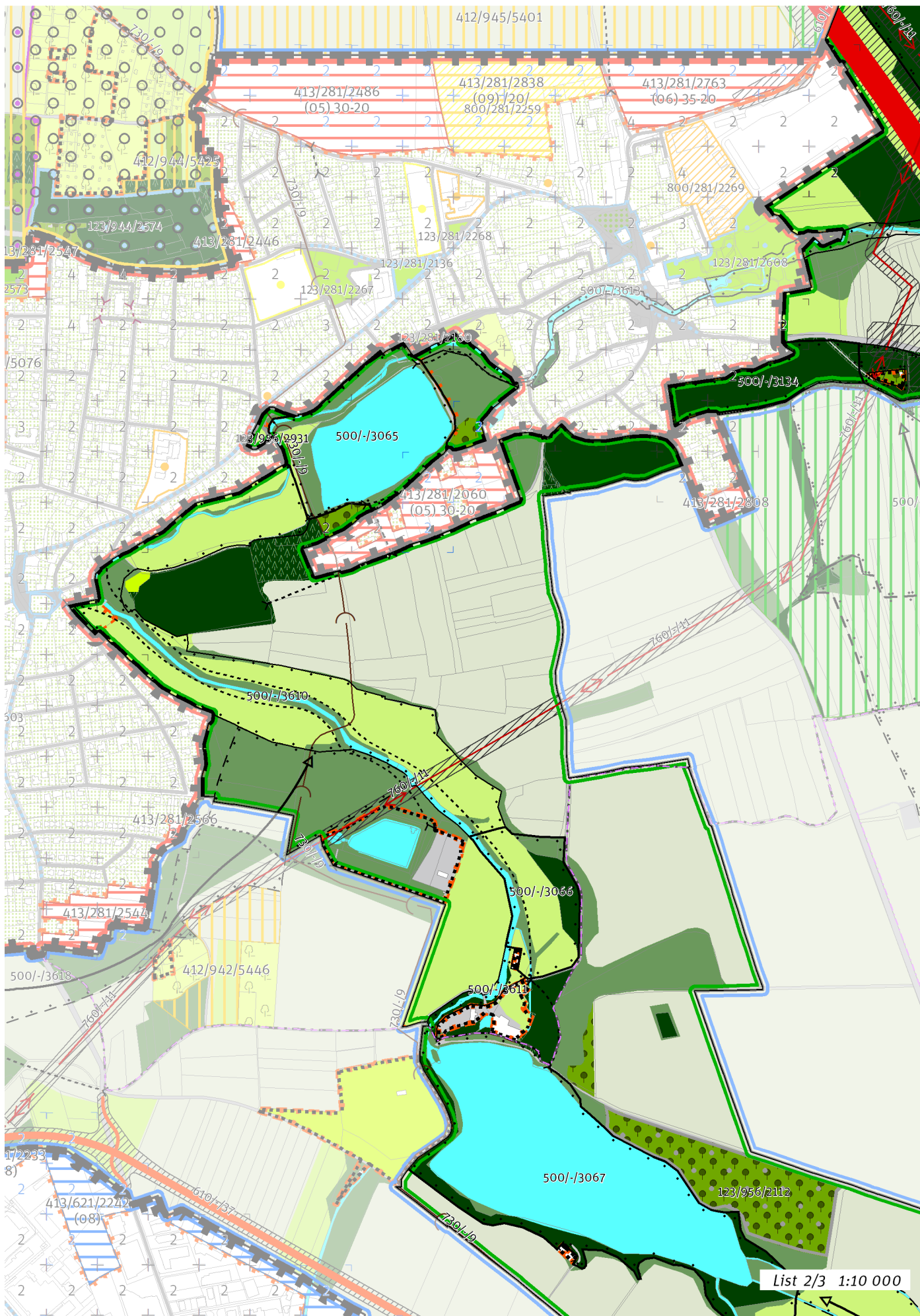
CÍLOVÝ CHARAKTER LOKALITY

Chránit a posilovat cílový charakter nezastavitelné, stabilizované, přírodní lokality Říčanka u Dubče se strukturou krajiny úzkých zaříznutých údolí v plošině. Lokalita je součástí krajiny vymezené v ZÚR s názvem Krajina Úvalské plošiny.

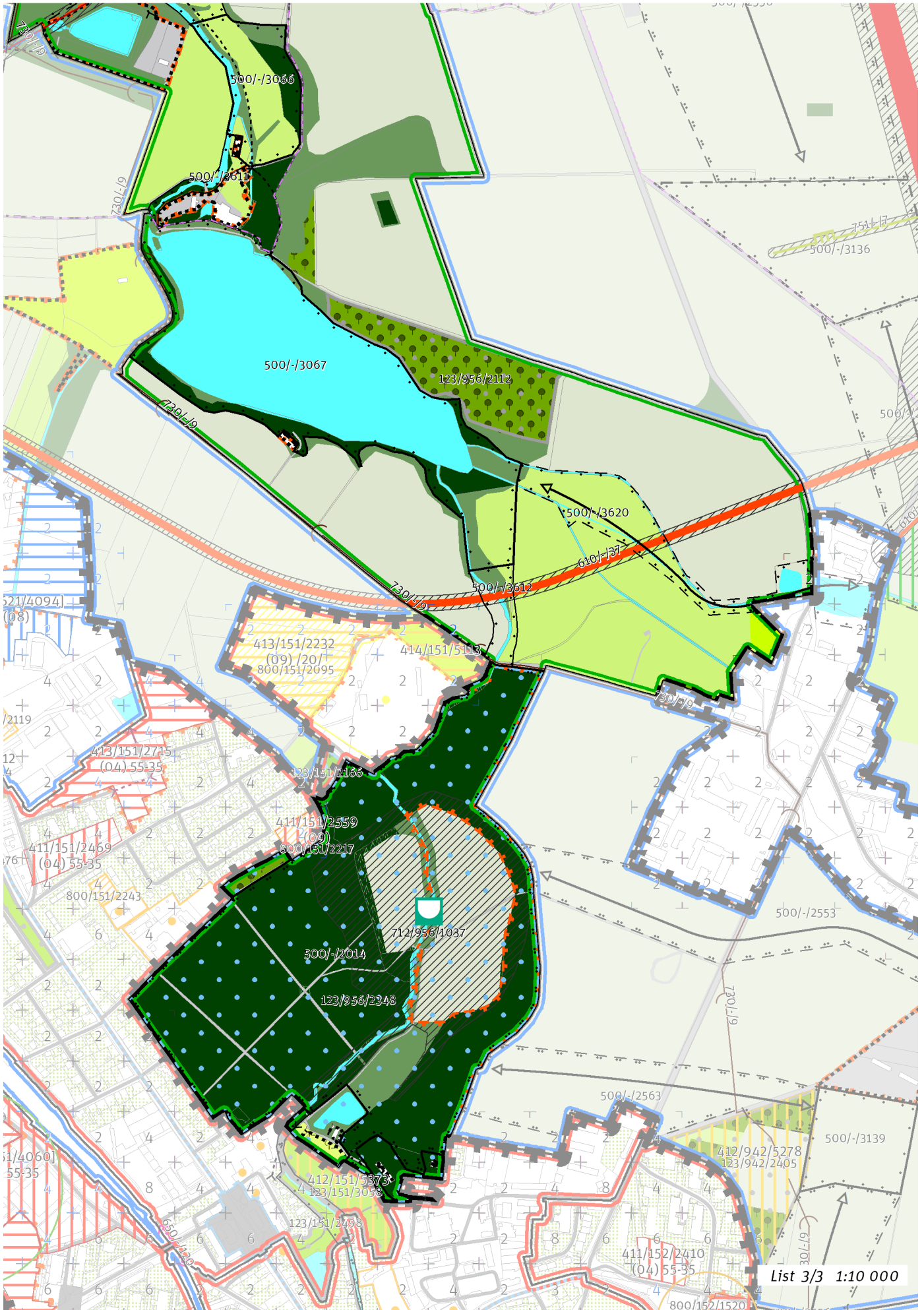
Nezastavitelná stabilizovaná přírodní lokalita Říčanka u Dubče je vymezena ve východní části Prahy. Cílem vymezení je zachovat strukturu krajiny úzkých zaříznutých údolí v plošině představující krajinu kontrastu mezi plochým povrchem zpravidla s malým zastoupením trvalé vegetace a zaříznutým potočným údolím a zachovat a posílit bohatou biodiverzitu v polohách vázaných na údolí s jeho svahy, při doplnění trvalé vegetace v ploché části zemědělské krajiny formou krajinných prvků v podobě zejména stromořadí a mezí a při doplnění prostupnosti krajiny pro člověka zejména v trasách podél vodních toků.







List 2/3 1:10 000



List 3/3 1:10 000

100 / OTEVŘENÁ KRAJINA

-> (18) *Krajina úzkých zaříznutých údolí v plošině, čl. 58*

Krajinné parky

123/956/2112 Sad u Podleského rybníka - místní park

123/956/2348 Obora v Uhříněvsi - lokalitní park

123/956/2931 Park U Rohožníku - místní park

-> *Krajinné rozhraní a krajinný park, čl. 109*

200 / VYSTAVĚNÉ PROSTŘEDÍ

Individuální regulativy nejsou stanoveny.

300 / VYUŽITÍ ÚZEMÍ

-> *Nezastavitelná přírodní lokalita, čl. 66*

Individuální regulativy nejsou stanoveny.

400 / STABILITA A MÍRA VYUŽITÍ ÚZEMÍ

-> *Typy stability lokalit, čl. 69*

Nezastavitelné transformační a rozvojové plochy

Transformační plocha **412/956/5189** o rozloze 571807 m²

Způsob využití: přírodní

Vyznačením transformační plochy je vyjádřen požadavek změny na plochu podrobnějšího strukturálního členění les na lesních pozemcích v kombinaci s jinou plochou přírodě blízkou, vodní plochou a vodním tokem, případně též s loukou a pastvinou.

Transformační plocha **412/956/5437** o rozloze 67760 m²

Způsob využití: přírodní

Cílová charakteristika plochy: les na lesních pozemcích

Transformační plocha **412/956/5409** o rozloze 64059 m²

Způsob využití: přírodní

Cílová charakteristika plochy: les na lesních pozemcích

500 / KRAJINNÁ INFRASTRUKTURA

Skladebné části ÚSES

500/-/2013 RBC Lítožnice – v přesných hranicích

500/-/2014 RBC Uhříněveská obora – v přesných hranicích

500/-/2547 RBK Vidrholec - Lítožnice – v prostoru k upřesnění, minimální šířka 40 m

500/-/2554 RBK Lítožnice - Uhříněveská obora – v přesných hranicích

500/-/3065 LBC V Rohožníku – v přesných hranicích

500/-/3066 LBC Pod Podleským mlýnem – v přesných hranicích

500/-/3067 LBC Podleský rybník – v přesných hranicích

500/-/3134 LBC Dubeč – v přesných hranicích

500/-/3590 LBK Rokytky – v přesných hranicích

500/-/3609 LBK Říčanský potok I. – v přesných hranicích

500/-/3610 LBK Říčanský potok II. – v přesných hranicích

500/-/3611 LBK Říčanský potok II. – v přesných hranicích

500/-/3612 LBK Říčanský potok II. – v přesných hranicích

500/-/3613 LBK Říčanský potok II. – v přesných hranicích

500/-/3616 LBK Říčanský potok III. – v přesných hranicích

500/-/3618 LBK Slatina - Říčanský potok II. – v prostoru k upřesnění, minimální šířka 15 m

500/-/3620 LBK Podleský rybník - Rokytky u Markéty – v prostoru k upřesnění, minimální šířka 15 m

-> *Územní systém ekologické stability, čl. 113 - 116*

600 / DOPRAVNÍ INFRASTRUKTURA

Při umisťování stavby 610/-/1 minimalizovat vliv na předmět ochrany Přírodní památky Lítožnice.

Systém pozemních komunikací

610/-/1 Pražský okruh, stavba č. 511 (Běchovice - Dálnice D1) – návrh

610/-/37 Komunikační propojení Přátelství - Bečovská - Pražský okruh – návrh

610/-/87 Přeložka silnice I/12 - Pražský okruh - hranice hl. m. Prahy – návrh

-> *Systém pozemních komunikací, čl. 118 - 120*

Bezmotorová doprava

650/-/29 Cyklotrasa z Dubče do Kolodějů – návrh

650/-/66 Cyklotrasa z Běchovic do Dolních Počernic – návrh

-> Bezmotorová doprava, čl. 127 - 128

700 / TECHNICKÁ INFRASTRUKTURA

Protipovodňová ochrana

712/956/1037 Poldr (suchá nádrž) Uhříněves – návrh

-> Protipovodňová ochrana a opatření, čl. 133

Odkanalizování území

730/-/9 Sběrač G, kanalizace splašková gravitační, prodloužení – návrh

-> Odkanalizování území, čl. 136

Zásobování elektrickou energií

760/-/11 Nadzemní elektrické vedení 110 kV Transformační stanice Malešice - Transformační stanice Běchovice - Transformační stanice Měcholupy – návrh

760/-/2 Nadzemní elektrické vedení 110 kV Transformační stanice Běchovice - Transformační stanice Benešov, přeložka – návrh

760/-/3 Nadzemní elektrické vedení 110 kV Transformační stanice Běchovice - Transformační stanice Malešice – návrh

-> Zásobování elektrickou energií, čl. 139

800 / VEŘEJNÁ VYBAVENOST

Individuální regulativy nejsou stanoveny.

900 / VEŘEJNÝ ZÁJEM

Veřejně prospěšné stavby dopravní infrastruktury

910-610/-/1 Pražský okruh, stavba č. 511 (Běchovice - Dálnice D1)

910-610/-/37 Komunikační propojení Přátelství - Bečovská - Pražský okruh

910-610/-/87 Přeložka silnice I/12 - Pražský okruh - hranice hl. m. Prahy

Veřejně prospěšné stavby technické infrastruktury

910-712/956/1037 Poldr (suchá nádrž) Uhříněves

910-730/-/9 Sběrač G, kanalizace splašková gravitační, prodloužení

910-760/-/11 Nadzemní elektrické vedení 110 kV Transformační stanice Malešice - Transformační stanice Běchovice - Transformační stanice Měcholupy

910-760/-/2 Nadzemní elektrické vedení 110 kV Transformační stanice Běchovice - Transformační stanice Benešov, přeložka

910-760/-/3 Nadzemní elektrické vedení 110 kV Transformační stanice Běchovice - Transformační stanice Malešice

-> Veřejně prospěšné stavby, veřejně prospěšná opatření, stavby a opatření k zajišťování obrany a bezpečnost státu a plochy asanací, čl. 150 - 151

Navrhované veřejně prospěšné stavby, veřejně prospěšná opatření, stavby a opatření k zajišťování obrany a bezpečnost státu jsou vymezeny v grafické části ve výkrese Z 04.