

# 944 / Dolní Počernice – Horní Měcholupy

## SPRÁVNÍ OBLAST

Praha 14, Praha 15

## MĚSTSKÁ ČÁST

Praha 14, Praha 15, Praha-Dolní Měcholupy, Praha-Dolní Počernice, Praha-Dubeč, Praha-Štěrboholy

## KATASTRÁLNÍ ÚZEMÍ

Dolní Měcholupy, Dolní Počernice, Dubeč, Horní Měcholupy, Hostavice, Hostivař, Kyje, Štěrboholy

## ROZLOHA

493 ha

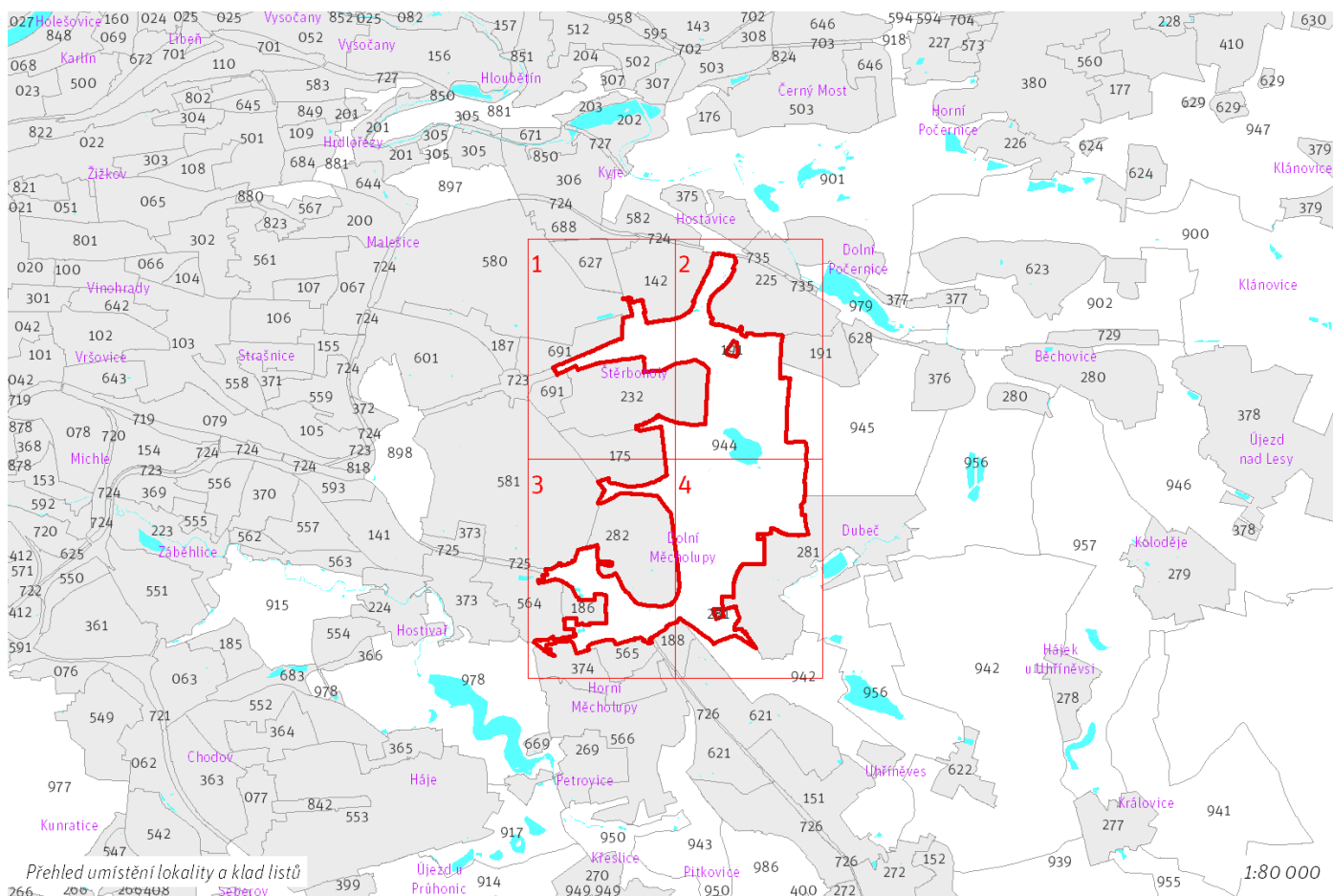


## CÍLOVÝ CHARAKTER LOKALITY

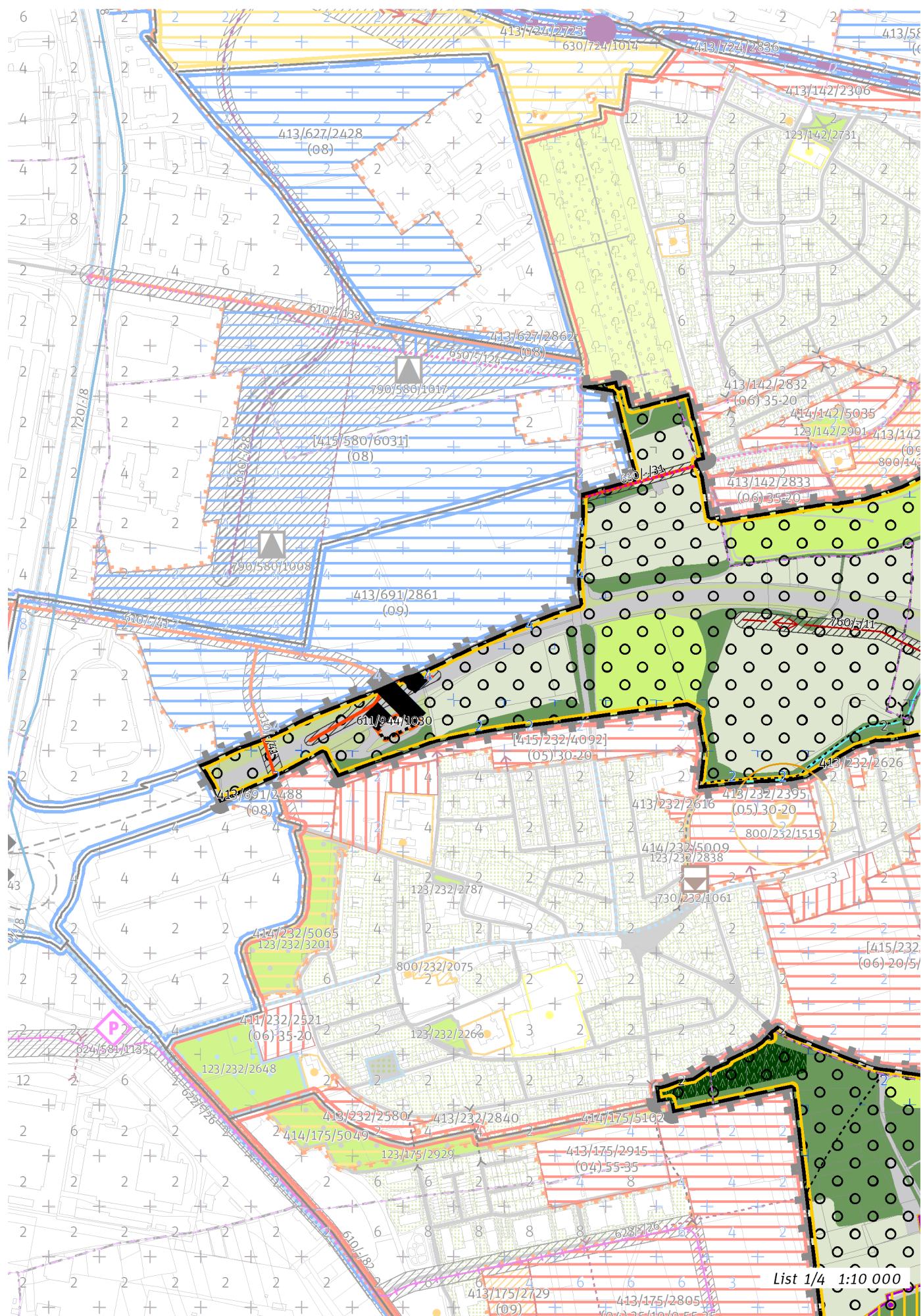
Chránit a posilovat cílový charakter nezastavitelné, stabilizované, rekreační lokality Dolní Počernice – Horní Měcholupy se strukturou zemědělské krajiny v rovině. Lokalita je součástí krajiny vymezené v ZÚR s názvem Krajina Úvalské plošiny.

Nezastavitelná stabilizovaná rekreační lokalita Dolní Počernice – Horní Měcholupy je vymezena v plochem reliéfu ve východní části Prahy. Cílem vymezení je zachovat strukturu zemědělské krajiny v rovině, zvýšit její hodnoty pro rekreaci a posílit jemnější krajinnou matici doplněním víceúčelových krajinných prvků, které rozčleňují území na menší půdní bloky a jejich díly, zejména mezí, stromořadí ve formě doprovodných prvků podél cest, větrolamů či břehových porostů u vodních toků a vodních ploch, drobných lesíků a hájků, travnatých zasakovacích příkopů apod.

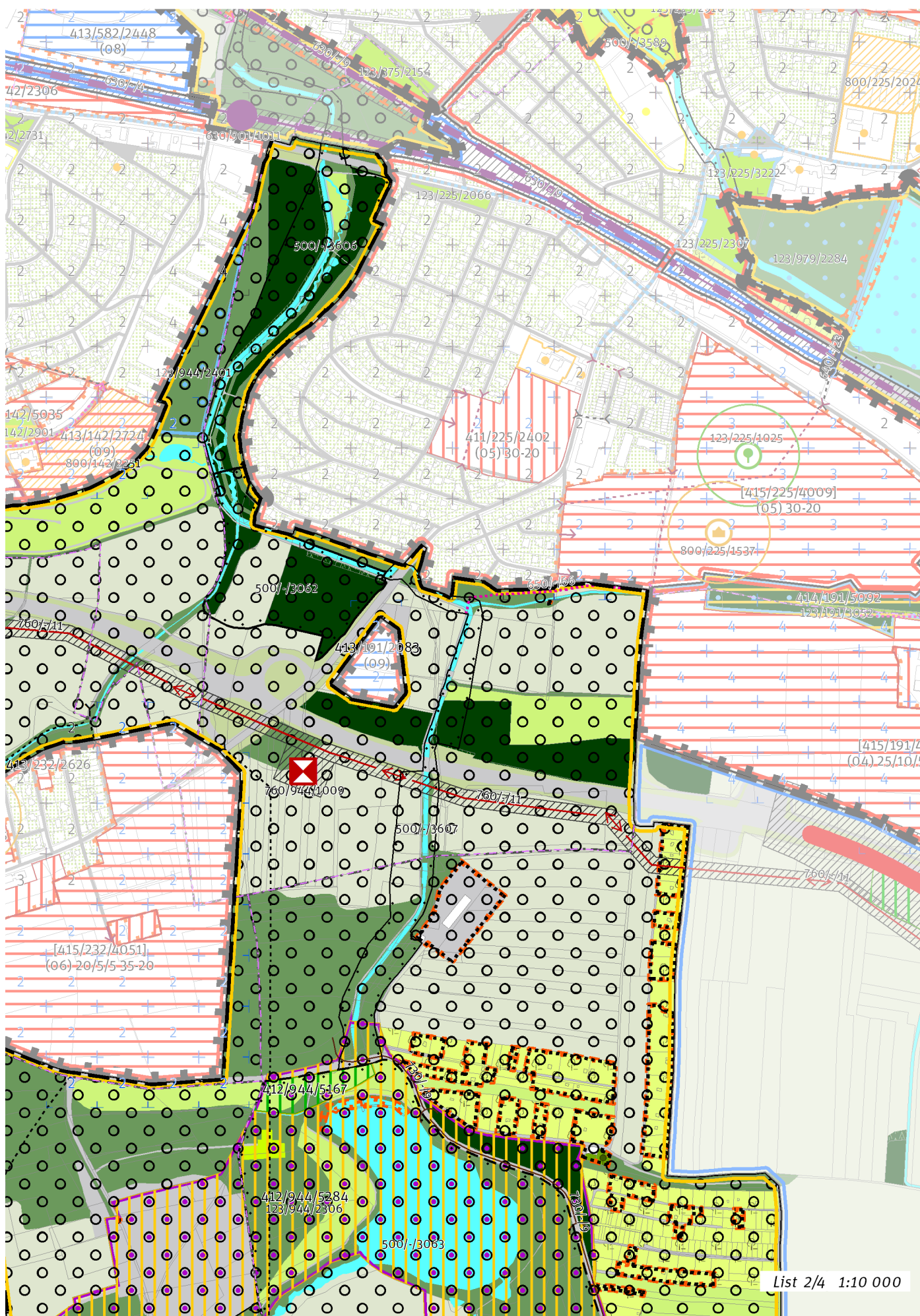
Z důvodu vysokého rekreačního významu je zemědělské využití vhodné přednostně směřovat do méně intenzivních forem, zejména s preferencí travnatých ploch a ovocných (krajinných) sadů.



# 944 / Dolní Počernice – Horní Měcholupy N(17) R [S]

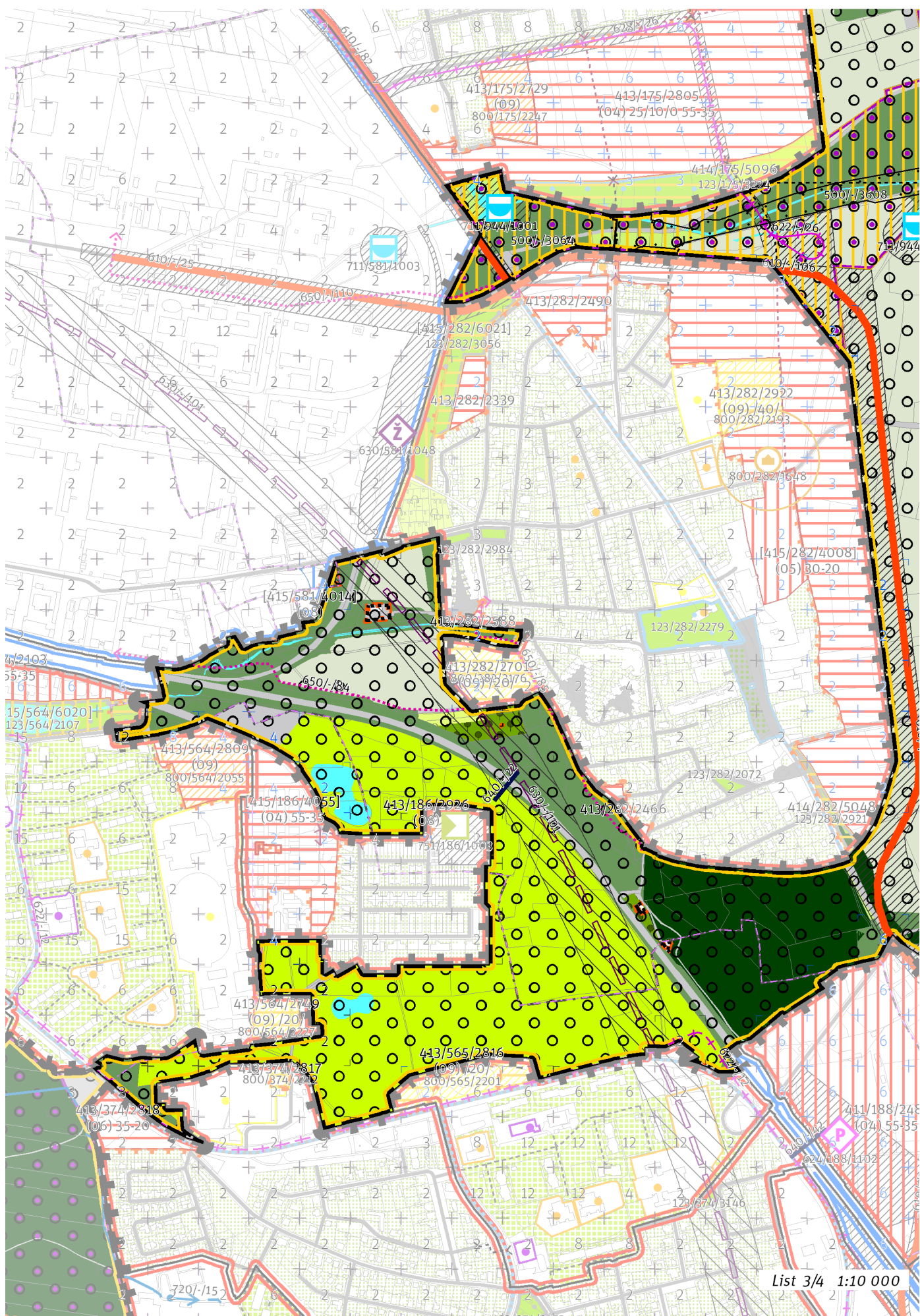


List 1/4 1:10 000

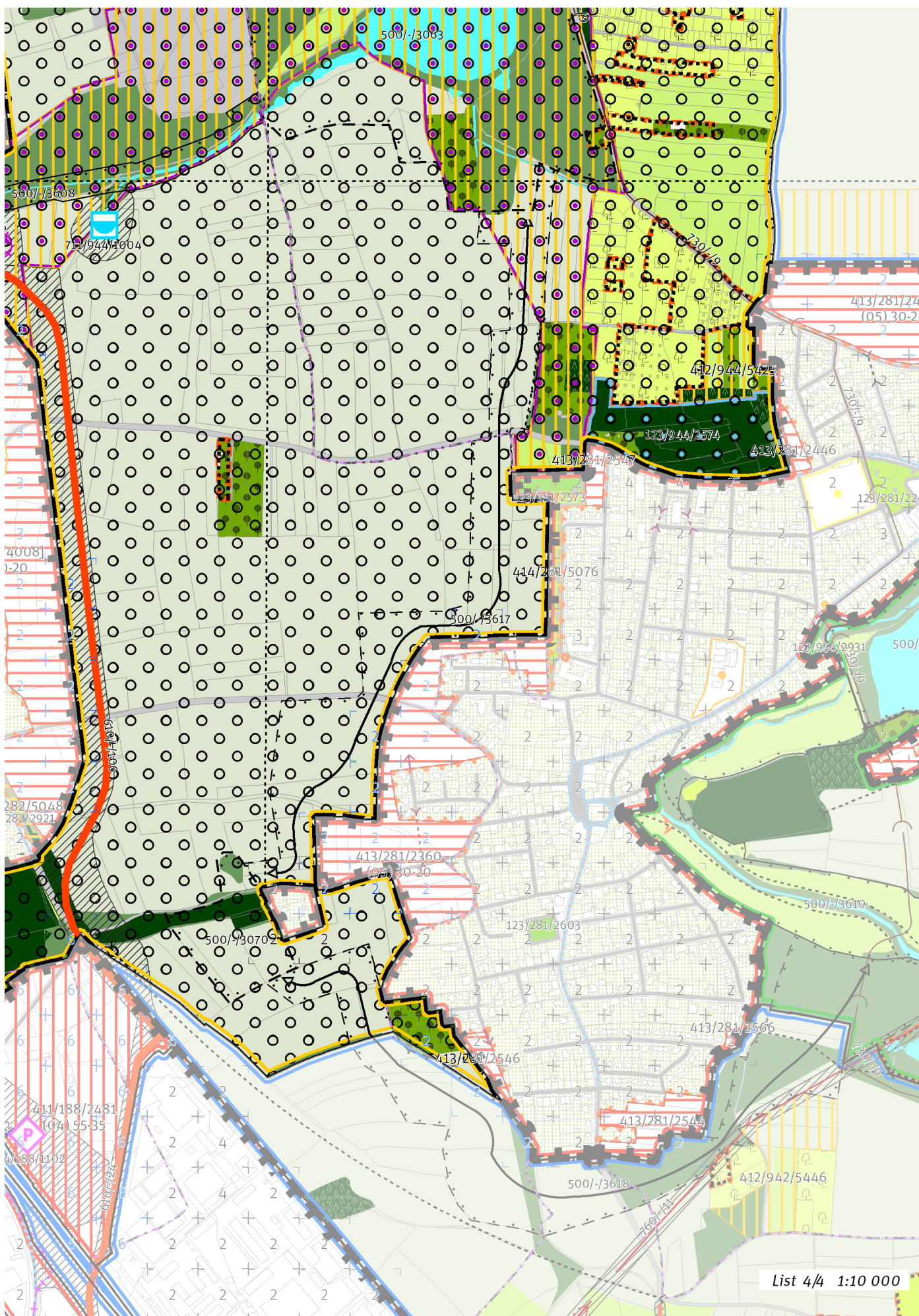


List 2/4 1:10 000

# 944 / Dolní Počernice – Horní Měcholupy N(17) R [S]



List 3/4 1:10 000



List 4/4 1:10 000

## 100 / OTEVŘENÁ KRAJINA

Lokalita je součástí krajinného rozhraní.  
-> Krajinné rozhraní a krajinný park, čl. 109  
-> (17) Zemědělská krajina v rovině, čl. 57

### Krajinné parky

123/944/2306 Slatina - metropolitní park  
123/944/2401 Park u Hostavického potoka - lokální park  
123/944/2574 Lesopark Horka - lokální park  
-> Krajinné rozhraní a krajinný park, čl. 109

## 200 / VYSTAVĚNÉ PROSTŘEDÍ

Individuální regulativy nejsou stanoveny.

## 300 / VYUŽITÍ ÚZEMÍ

-> Nezastavitelná rekreační lokalita, čl. 65

Individuální regulativy nejsou stanoveny.

## 400 / STABILITA A MÍRA VYUŽITÍ ÚZEMÍ

-> Typy stability lokalit, čl. 69

### Nezastavitelné transformační a rozvojové plochy

Transformační plocha **412/944/5167** o rozloze 12120 m<sup>2</sup>  
Způsob využití: přírodní  
Cílová charakteristika plochy: les na lesních pozemcích

Transformační plocha **412/944/5425** o rozloze 16803 m<sup>2</sup>  
Způsob využití: rekreační  
Cílová charakteristika plochy: zahrádková osada

Transformační plocha **412/944/5284** o rozloze 678999 m<sup>2</sup>  
Způsob využití: rekreační

Vyznačením transformační plochy je vyjádřen požadavek změny v území metropolitního krajinného parku Slatina na rekreační využití bez určení konkrétní cílové plochy podrobnějšího strukturálního členění, tedy tak, aby stávající či měněné plochy podrobnějšího strukturálního členění poskytovaly příhodné podmínky pro rekreaci v míře, která je oproti současnému stavu výrazně navýšena.

## 500 / KRAJINNÁ INFRASTRUKTURA

### Skladebné části ÚSES

500/-/3062 LBC Na potocích – v přesných hranicích  
500/-/3063 LBC Slatina – v prostoru k upřesnění, minimální velikost 3 ha  
500/-/3064 LBC Na Hostavickém potoce – v přesných hranicích  
500/-/3070 LBC Za křížem – v prostoru k upřesnění, minimální velikost 3 ha  
500/-/3606 LBK Hostavický potok – v přesných hranicích  
500/-/3607 LBK Hostavický potok – v přesných hranicích  
500/-/3608 LBK Hostavický potok – v přesných hranicích  
500/-/3617 LBK Slatina - Říčanský potok II. – v prostoru k upřesnění, minimální šířka 15 m  
500/-/3618 LBK Slatina - Říčanský potok II. – v prostoru k upřesnění, minimální šířka 15 m  
-> Územní systém ekologické stability, čl. 113 - 116

## 600 / DOPRAVNÍ INFRASTRUKTURA

### Systém pozemních komunikací

610/-/106 Východní obchvat Dolních Měcholup – návrh  
610/-/31 Komunikační propojení Nedokončená - U Hostavického potoka – návrh  
610/-/41 Komunikační propojení rozvojových ploch na severním okraji Štěrbohol s ul. Průmyslová – návrh  
610/-/82 Rekonstrukce a rozšíření ul. Kutnohorské – návrh  
611/944/1030 Mimoúrovňová křižovatka Štěrboholy sever, součást komunikačního propojení rozvojových ploch na severním okraji Štěrbohol s ul. Průmyslová – návrh  
-> Systém pozemních komunikací, čl. 118 - 120

### Veřejná doprava / Tramvajová doprava

622/-/12 Tramvajová trať Nádraží Hostavař - Horní Měcholupy - Petrovice - Jižní Město – územní rezerva  
622/-/26 Tramvajová trať Ústřední dílny DP - Štěrboholy - Malý Háj - Dolní Měcholupy – návrh  
-> Systém veřejné dopravy, čl. 121

-> *Tramvajová doprava, čl. 123*

**Železniční doprava**

630/-/101 Jižní vstup Rychlého spojení – územní rezerva

-> *Železniční doprava, čl. 126*

**Bezmotorová doprava**

640/-/22 Propojení přes trať Praha-Benešov a novou kom. – návrh

650/-/110 Cyklotrasa Ke Kablu A 230 – návrh

650/-/124 Cyklotrasa Jahodnice A 24 – návrh

650/-/66 Cyklotrasa z Běchovic do Dolních Počernic – návrh

650/-/84 Cyklotrasa z Hostivaře do Dolních Měcholup – návrh

650/-/85 Cyklotrasa v Dolních Měcholupech – návrh

-> *Bezmotorová doprava, čl. 127 - 128*

---

## 700 / TECHNICKÁ INFRASTRUKTURA

**Vodní toky a vodní plochy**

711/944/1001 Vodní plocha Hostavická 2 – návrh

711/944/1004 Vodní plocha Hostavická 3 – návrh

-> *Povrchové vody, čl. 132*

**Odkanalizování území**

730/-/9 Sběrač G, kanalizace splašková gravitační, prodloužení – návrh

-> *Odkanalizování území, čl. 136*

**Zásobování elektrickou energií**

760/-/11 Nadzemní elektrické vedení 110 kV Transformační stanice Malešice - Transformační stanice Běchovice - Transformační stanice Měcholupy – návrh

760/944/1009 Transformační stanice Dubeč 110/22 kV – návrh

-> *Zásobování elektrickou energií, čl. 139*

---

## 800 / VEŘEJNÁ VYBAVENOST

Individuální regulativy nejsou stanoveny.

---

## 900 / VEŘEJNÝ ZÁJEM

**Veřejně prospěšné stavby dopravní infrastruktury**

910-610/-/106 Východní obchvat Dolních Měcholup

910-610/-/31 Komunikační propojení Nedokončená - U Hostavického potoka

910-610/-/41 Komunikační propojení rozvojových ploch na severním okraji Štěřbohol s ul. Průmyslová

910-610/-/82 Rekonstrukce a rozšíření ul. Kutnohorské

910-622/-/26 Tramvajová trať Ústřední dílny DP - Štěřboholy - Malý Háj - Dolní Měcholupy

**Veřejně prospěšné stavby technické infrastruktury**

910-711/944/1001 Vodní plocha Hostavická 2

910-711/944/1004 Vodní plocha Hostavická 3

910-730/-/9 Sběrač G, kanalizace splašková gravitační, prodloužení

910-760/-/11 Nadzemní elektrické vedení 110 kV Transformační stanice Malešice - Transformační stanice Běchovice - Transformační stanice Měcholupy

910-760/944/1009 Transformační stanice Dubeč 110/22 kV

-> *Veřejně prospěšné stavby, veřejně prospěšná opatření, stavby a opatření k zajišťování obrany a bezpečnost státu a plochy asanací, čl. 150 - 151*

Navrhované veřejně prospěšné stavby, veřejně prospěšná opatření, stavby a opatření k zajišťování obrany a bezpečnost státu jsou vymezeny v grafické části ve výkrese Z 04.