

917 / Milíčovská rybníční soustava

SPRÁVNÍ OBLAST

Praha 11, Praha 15

MĚSTSKÁ ČÁST

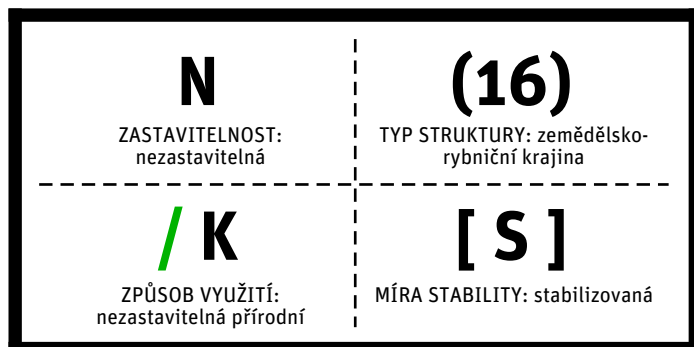
Praha 11, Praha-Křeslice, Praha-Petrovice, Praha-Újezd

KATASTRÁLNÍ ÚZEMÍ

Háje, Křeslice, Petrovice, Újezd u Průhonic

ROZLOHA

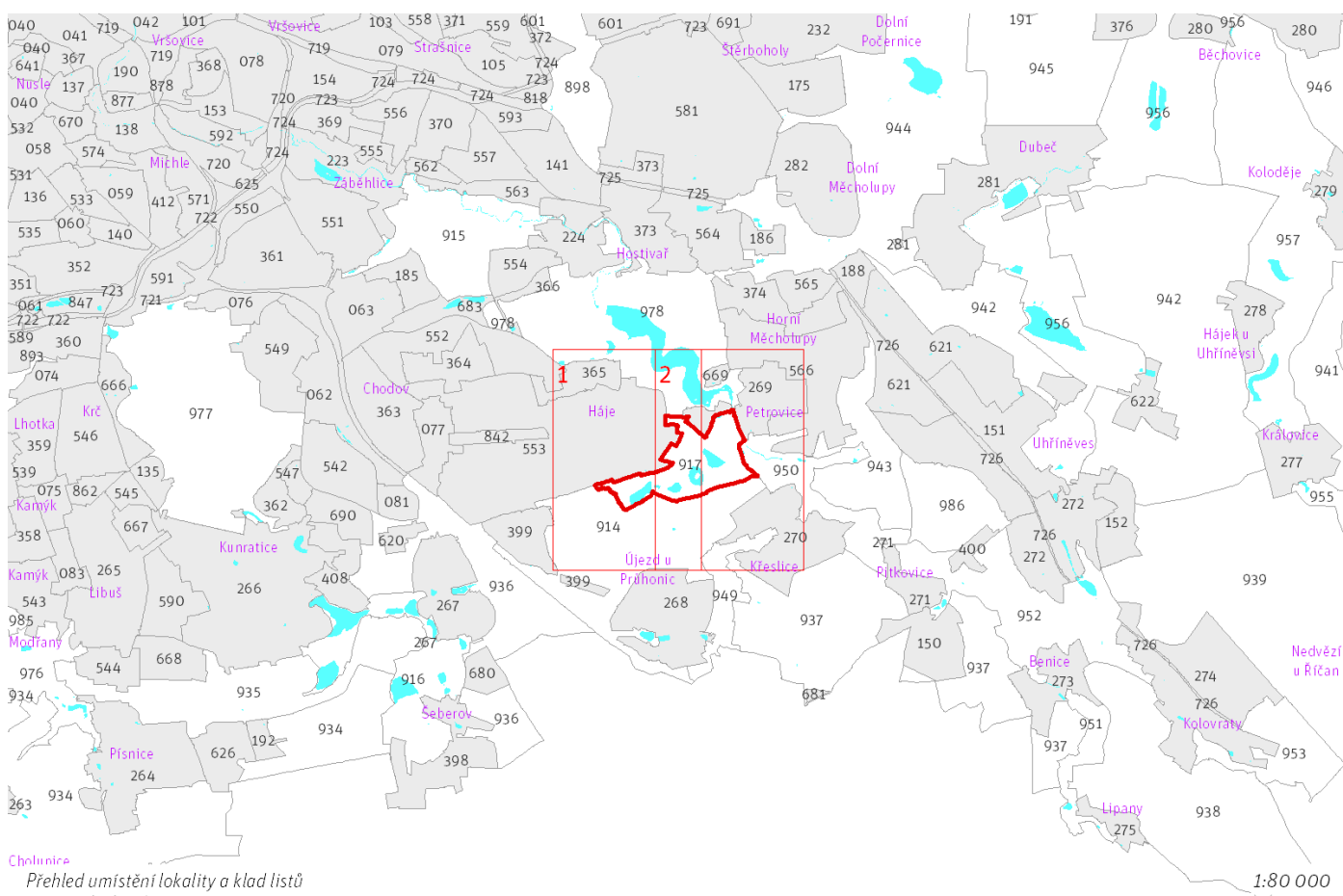
78 ha

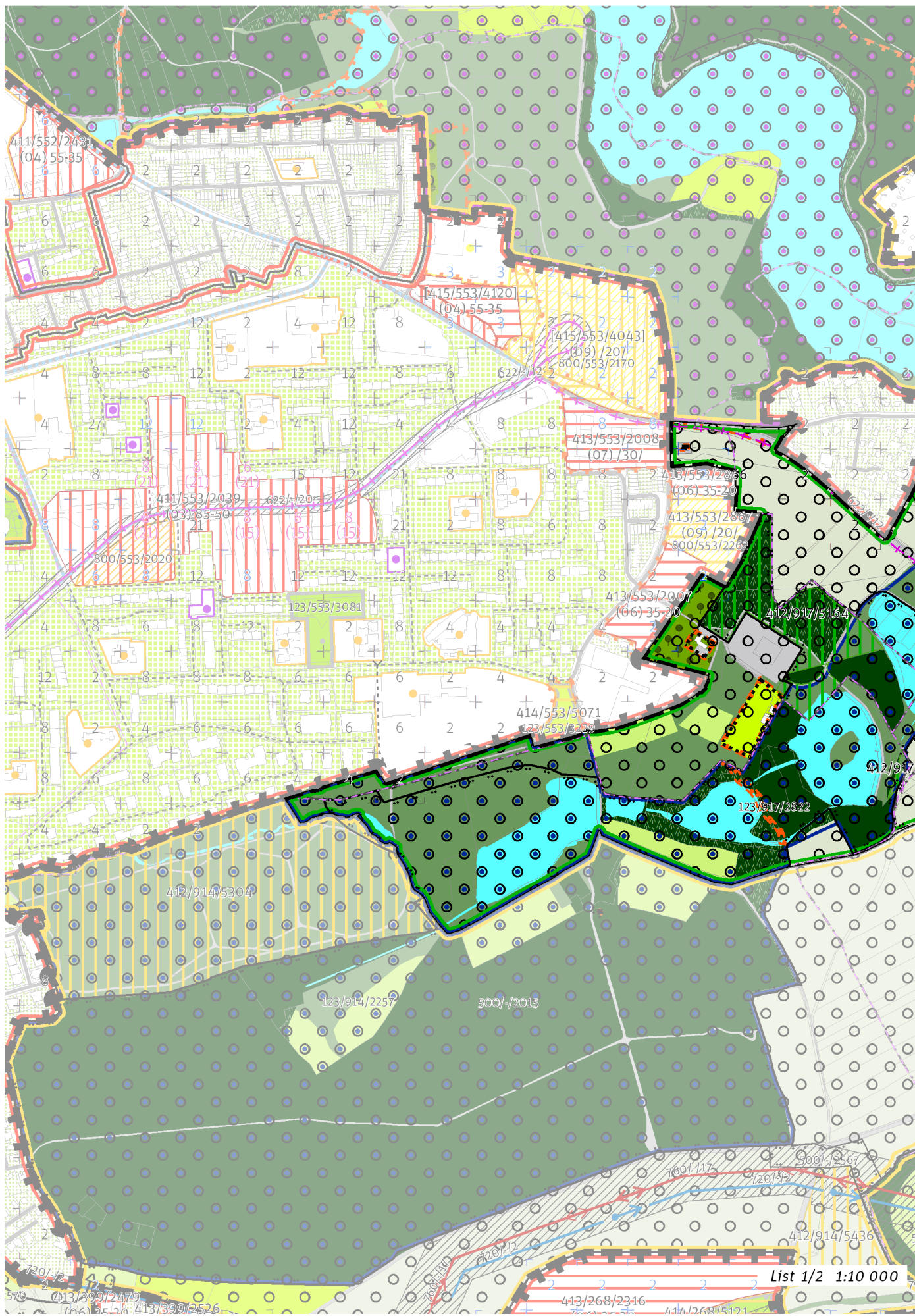


CÍLOVÝ CHARAKTER LOKALITY

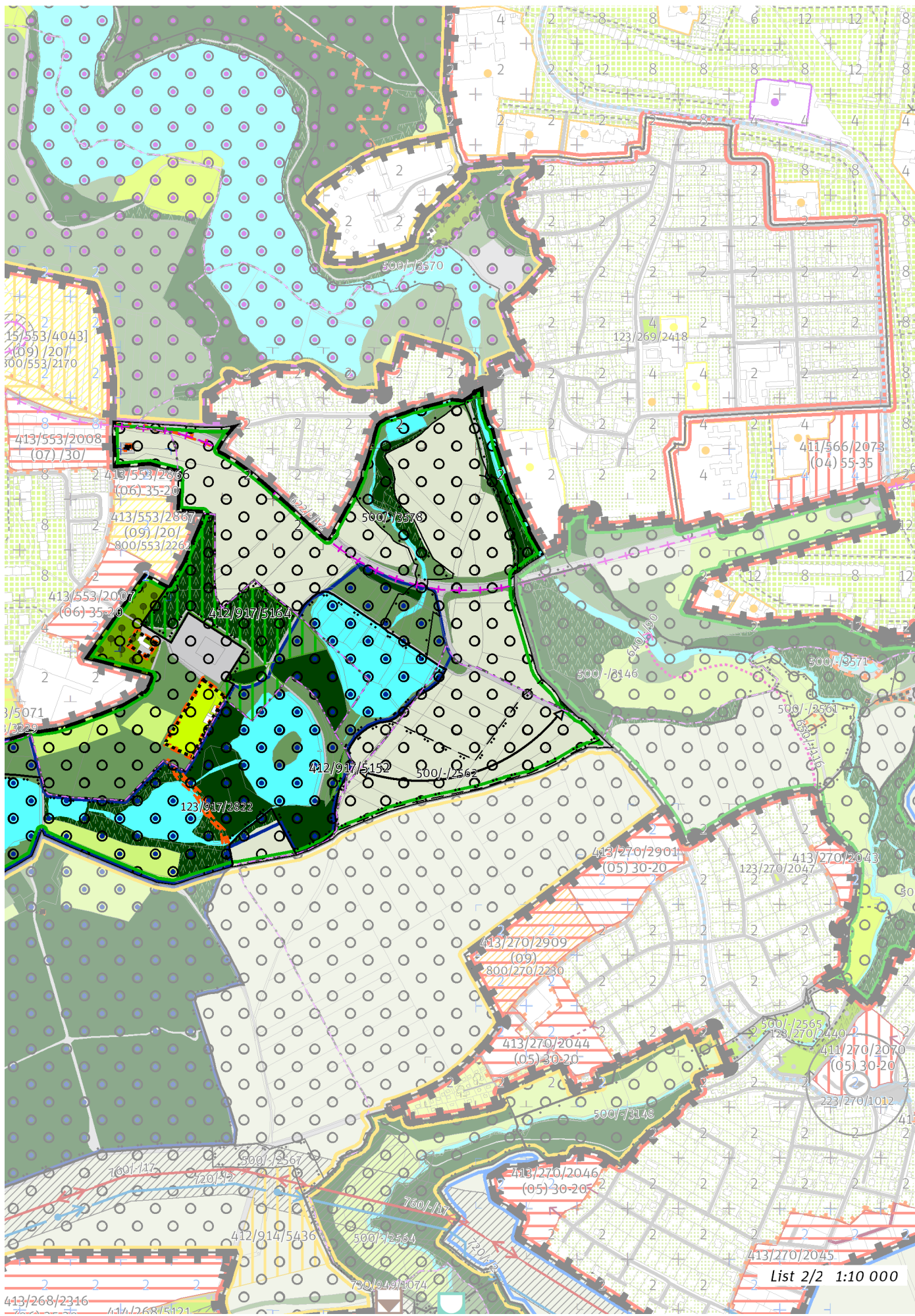
Chránit a posilovat cílový charakter nezastavitelné, stabilizované, přírodní lokality Milíčovská rybníční soustava se strukturou zemědělsko-rybníční krajiny. Lokalita je součástí krajiny vymezené v ZÚR s názvem Krajina Uhřetěveské plošiny.

Nezastavitelná stabilizovaná přírodní lokalita Milíčovská rybníční soustava je vymezena v plochem reliéfu v jihovýchodní části Prahy. Cílem vymezení je zachovat a posílit strukturu zemědělsko-rybníční krajiny s významným přírodním a rekreačním využitím spojeným zejména s existencí funkční rybníční soustavy a z tohoto důvodu redukovat míru intenzity zemědělského využití území (včetně rybochovného využití) a rozvíjet rekreační infrastrukturu, která nepoškozuje ve větším než nezbytném rozsahu přírodní hodnoty území a současně vhodně doplňuje a posiluje jeho hodnoty krajinné.





List 1/2 1:10 000



List 2/2 1:10 000

100 / OTEVŘENÁ KRAJINA

Lokalita je součástí krajinného rozhraní.
-> Krajinné rozhraní a krajinný park, čl. 109
-> (16) Zemědělsko-rybniční krajina, čl. 56

Krajinné parky

123/917/2822 Milíčovské rybníky - čtvrtý park
-> Krajinné rozhraní a krajinný park, čl. 109

200 / VYSTAVĚNÉ PROSTŘEDÍ

Individuální regulativy nejsou stanoveny.

300 / VYUŽITÍ ÚZEMÍ

-> Nezastavitelná přírodní lokalita, čl. 66
Individuální regulativy nejsou stanoveny.

400 / STABILITA A MÍRA VYUŽITÍ ÚZEMÍ

-> Typy stability lokalit, čl. 69

Nezastavitelné transformační a rozvojové plochy

Transformační plocha **412/917/5164** o rozloze 44732 m²
Způsob využití: přírodní
Cílová charakteristika plochy: les na lesních pozemcích

Transformační plocha **412/917/5152** o rozloze 1460 m²
Způsob využití: přírodní
Cílová charakteristika plochy: les na lesních pozemcích

500 / KRAJINNÁ INFRASTRUKTURA

Skladebné části ÚSES

500/-/2015 RBC Milíčovský les – v přesných hranicích
500/-/2562 RBK Uhříněveská obora - Milíčovský les – v prostoru k upřesnění, minimální šířka 40 m
500/-/3570 LBK Botič – v přesných hranicích
500/-/3578 LBK Milíčovský les - Botič – v přesných hranicích
-> Územní systém ekologické stability, čl. 113 - 116

600 / DOPRAVNÍ INFRASTRUKTURA

Veřejná doprava / Tramvajová doprava

622/-/12 Tramvajová trať Nádraží Hostivař - Horní Měcholupy - Petrovice - Jižní Město – územní rezerva
-> Systém veřejné dopravy, čl. 121
-> Tramvajová doprava, čl. 123

700 / TECHNICKÁ INFRASTRUKTURA

Individuální regulativy nejsou stanoveny.

800 / VEŘEJNÁ VYBAVENOST

Individuální regulativy nejsou stanoveny.

900 / VEŘEJNÝ ZÁJEM

Individuální regulativy nejsou stanoveny.