

# 843 / Vltava I.

## SPRÁVNÍ OBLAST

Praha 2, Praha 4, Praha 5

## MĚSTSKÁ ČÁST

Praha 2, Praha 4, Praha 5

## KATASTRÁLNÍ ÚZEMÍ

Branič, Hlubočepy, Podolí, Smíchov, Vyšehrad

## ROZLOHA

126 ha

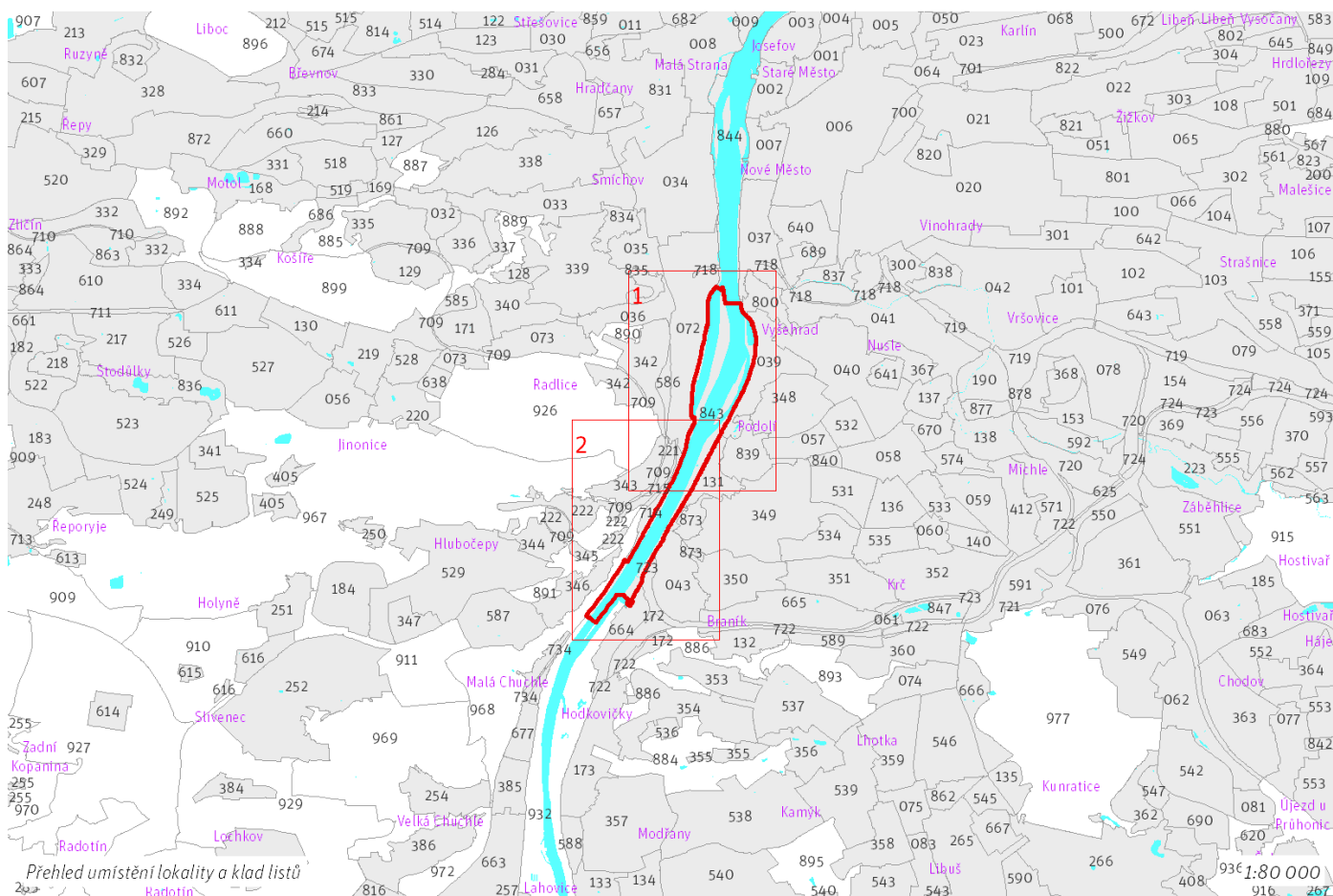
<b>zN</b>	<b>(12)</b>
ZASTAVITELNOST: zastavitelná nestavební	TYP STRUKTURY: parkové prostranství
<b>/ R</b>	<b>[ S ]</b>
ZPŮSOB VYUŽITÍ: zastavitelná rekreační	MÍRA STABILITY: stabilizovaná

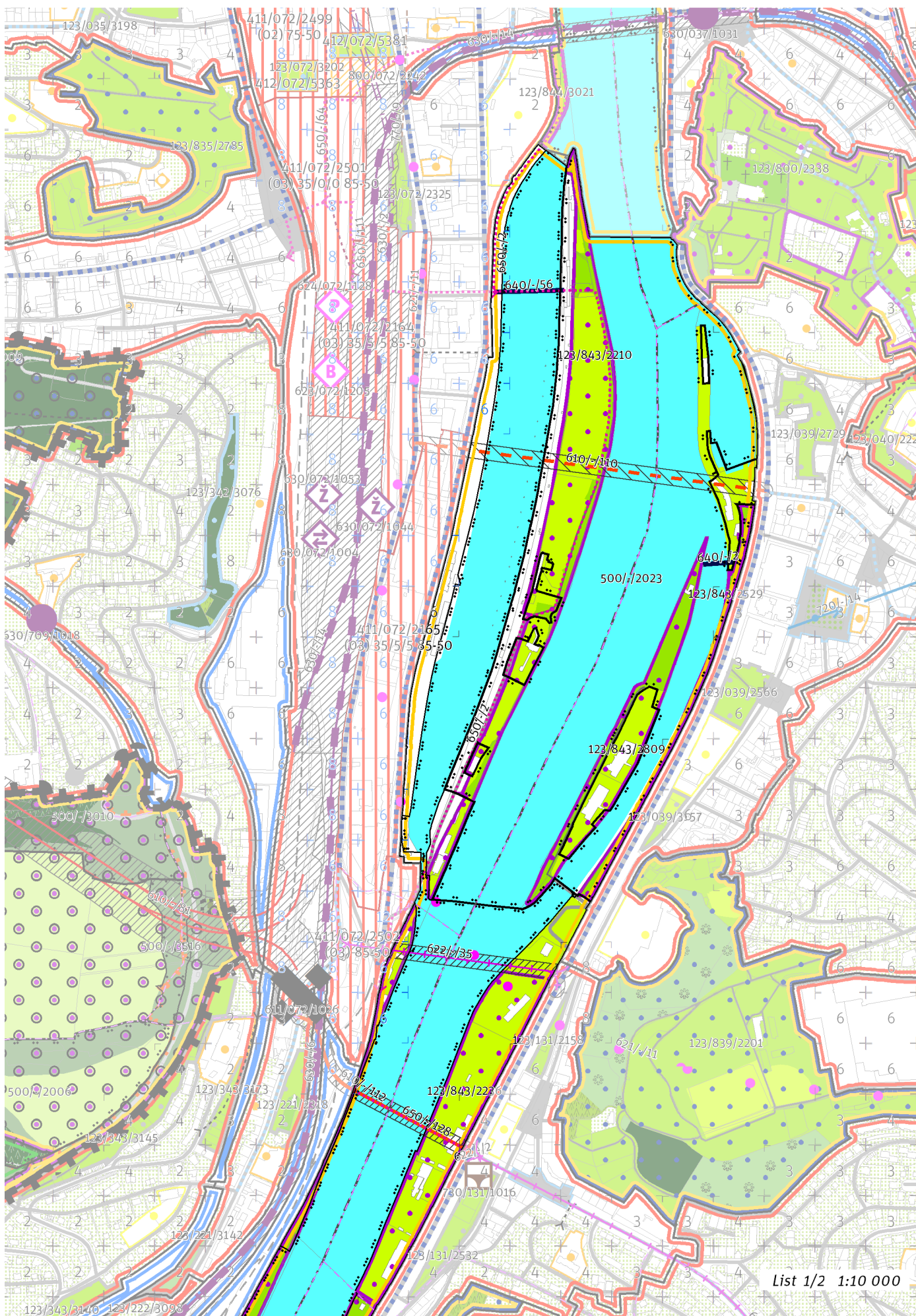
## CÍLOVÝ CHARAKTER LOKALITY

**Dotvořit a posilovat cílový charakter zastavitelné nestavební, stabilizované, rekreační lokality Vltava I. se strukturou parkového prostranství. Lokalita je součástí krajiny vymezené v ZÚR s názvem Městská krajina Prahy.**

Cílem navržených regulativů je zachovat charakter a rekreační využití parkového prostranství tvořeného zejména vodním tokem Vltavy a zachovat a posílit prostupnost podél řeky, podporovat rozdílné typy břehů a ve vzájemném kontrastu zvýraznit jejich identitu v návaznosti na přiléhající uliční prostranství a parky. Součástí lokality je několik veřejně nepřístupných sportovišť, V lokalitě je několik budov sloužících pro technické, kulturní a sportovní účely. Potenciál pro vznik typického přístavního korza má zejména Podolský přístav, průplav u Veslařského ostrova a Veslařský ostrov samotný, ovšem s limitem daným existencí loděnic veslařských oddílů a pásma hygienické ochrany vod I. stupně.

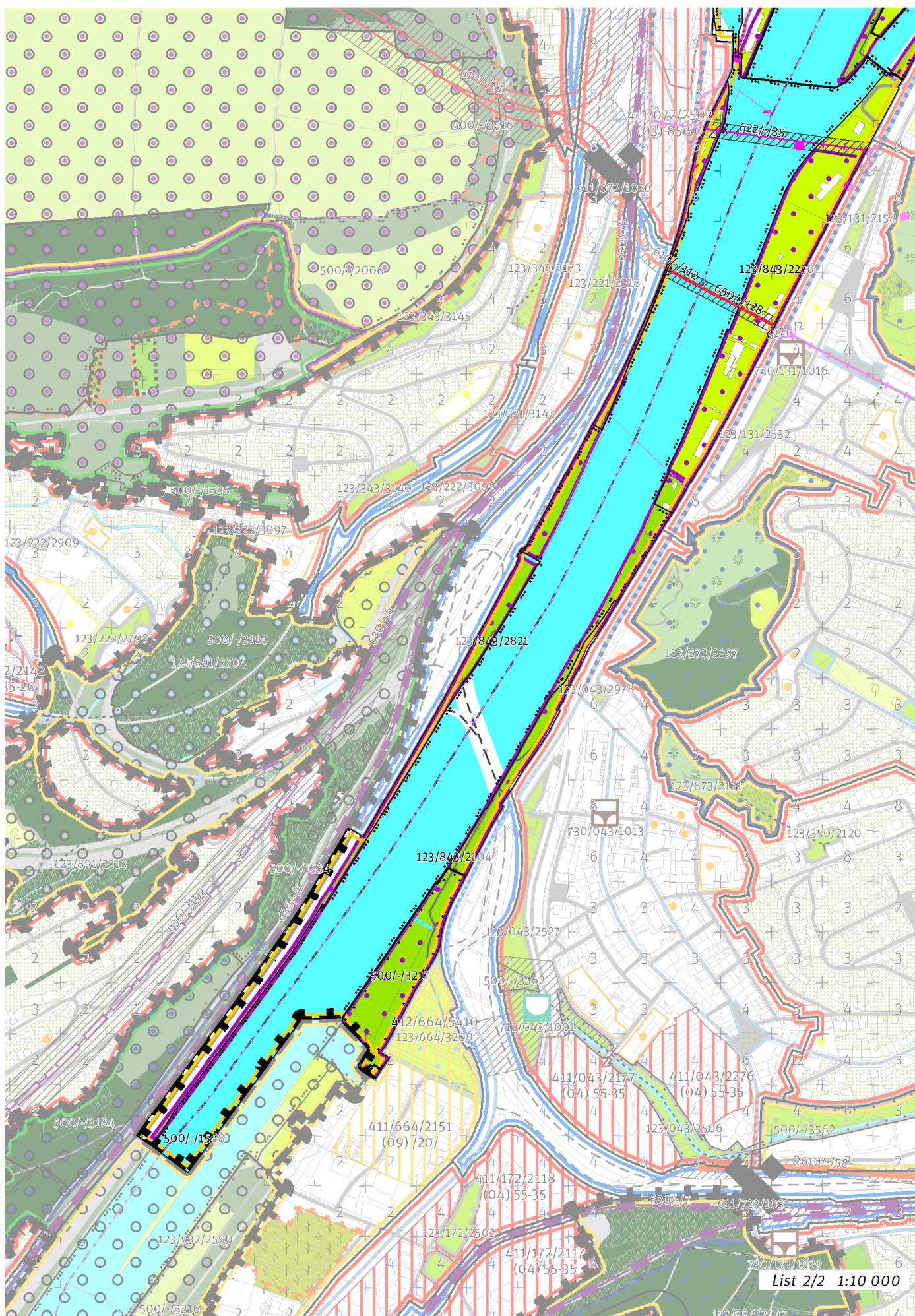
V lokalitě je formou stavebních bloků vymezena pozemní část stávajícího Smíchovského přístavu, ve které je přípustné umísťovat pouze budovy a jiné stavby související s provozem tohoto přístavu.





List 1/2 1:10 000





## 100 / MĚSTSKÁ PŘÍRODA

-> [\(12\) Parkové prostranství, čl. 52](#)

### Městské parky

123/843/2104 Park na Pobřežní cestě - metropolitní park  
123/843/2210 Císařská louka - metropolitní park  
123/843/2236 Koupaliště Žluté Lázně - metropolitní park  
123/843/2529 Park na Podolském nábřeží - metropolitní park  
123/843/2809 Veslařský ostrov - metropolitní park  
123/843/2821 Zlíchovské nábřeží - metropolitní park

-> [Městský park, čl. 84](#)

-> [Hierarchie městských parků, čl. 85](#)

## 200 / VYSTAVĚNÉ PROSTŘEDÍ

Individuální regulativy nejsou stanoveny.

## 300 / VYUŽITÍ ÚZEMÍ

-> [Zastavitelná rekreační lokalita, čl. 64](#)

Individuální regulativy nejsou stanoveny.

## 400 / STABILITA A MÍRA VYUŽITÍ ÚZEMÍ

-> [Typy stability lokalit, čl. 69](#)

Individuální regulativy nejsou stanoveny.

## 500 / KRAJINNÁ INFRASTRUKTURA

### Skladebné části ÚSES

500/-/1568 NRBK Karlštejn, Koda-Údolí Vltavy – v přesných hranicích

500/-/2023 RBC Císařská louka – v přesných hranicích

500/-/3217 LBC Pod lékárnou – v přesných hranicích

-> [Územní systém ekologické stability, čl. 113 - 116](#)

## 600 / DOPRAVNÍ INFRASTRUKTURA

### Systém pozemních komunikací

610/-/110 Podolský most – územní rezerva

610/-/112 Zlíchovský most – návrh

-> [Systém pozemních komunikací, čl. 118 - 120](#)

### Veřejná doprava / Metro

621/-/11 Výhledové tangenciální spojení kolejovou dopravou – územní rezerva

Koridor je vymezen pro budoucí upřesnění nového kolejového tangenciálního spojení veřejné dopravy. Převážně podzemní vedení trasy, případně vedení veřejným prostranstvím, neomezí umístování nových nebo změny stávajících budov.

-> [Systém veřejné dopravy, čl. 121](#)

-> [Metro, čl. 122](#)

### Veřejná doprava / Tramvajová doprava

622/-/35 Dvorecký most – návrh

-> [Systém veřejné dopravy, čl. 121](#)

-> [Tramvajová doprava, čl. 123](#)

### Bezmotorová doprava

640/-/2 Lávka na Veslařský ostrov – návrh

640/-/56 Lávka na Císařskou louku – návrh

650/-/128 Cyklotrasa na Dvoreckém mostě – návrh

650/-/2 Cyklotrasa Císařská louka – návrh

-> [Bezmotorová doprava, čl. 127 - 128](#)

## 700 / TECHNICKÁ INFRASTRUKTURA

### Záplavová území

Využití území je omezeno záplavovým územím Vltavy a Berounky kategorie: aktivní zóna záplavového území.

Využití území je omezeno záplavovým územím Vltavy a Berounky kategorie: záplavové území průtočné.

Využití území je omezeno záplavovým územím Vltavy a Berounky kategorie: záplavové území neprůtočné.

-> Záplavová území, čl. 134

Záplavová území jsou vymezena v grafické části ve výkrese Z 03.

---

## **800 / VEŘEJNÁ VYBAVENOST**

Individuální regulativy nejsou stanoveny.

---

## **900 / VEŘEJNÝ ZÁJEM**

### **Veřejně prospěšné stavby dopravní infrastruktury**

910-610/-/112 Zlíchovský most

910-622/-/35 Dvorecký most

910-640/-/2 Lávka na Veslařský ostrov

910-640/-/56 Lávka na Císařskou louku

-> *Veřejně prospěšné stavby, veřejně prospěšná opatření, stavby a opatření k zajišťování obrany a bezpečnost státu a plochy asanací, čl. 150 - 151*

Navrhované veřejně prospěšné stavby, veřejně prospěšná opatření, stavby a opatření k zajišťování obrany a bezpečnost státu jsou vymezeny v grafické části ve výkrese Z 04.

---