

837 / Folimanka

SPRÁVNÍ OBLAST

Praha 2

MĚSTSKÁ ČÁST

Praha 2

KATASTRÁLNÍ ÚZEMÍ

Nové Město, Nusle, Vinohrady

ROZLOHA

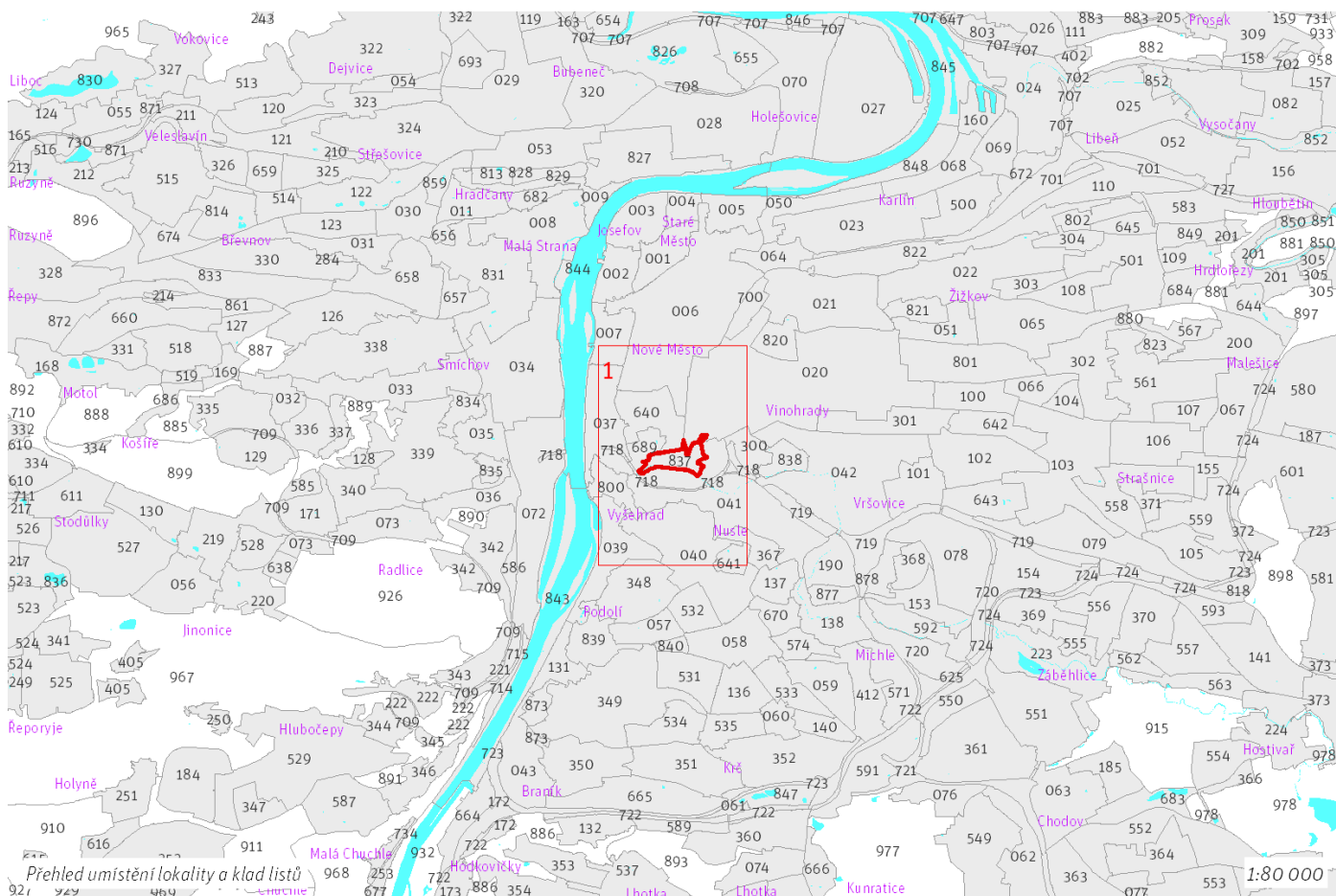
14 ha

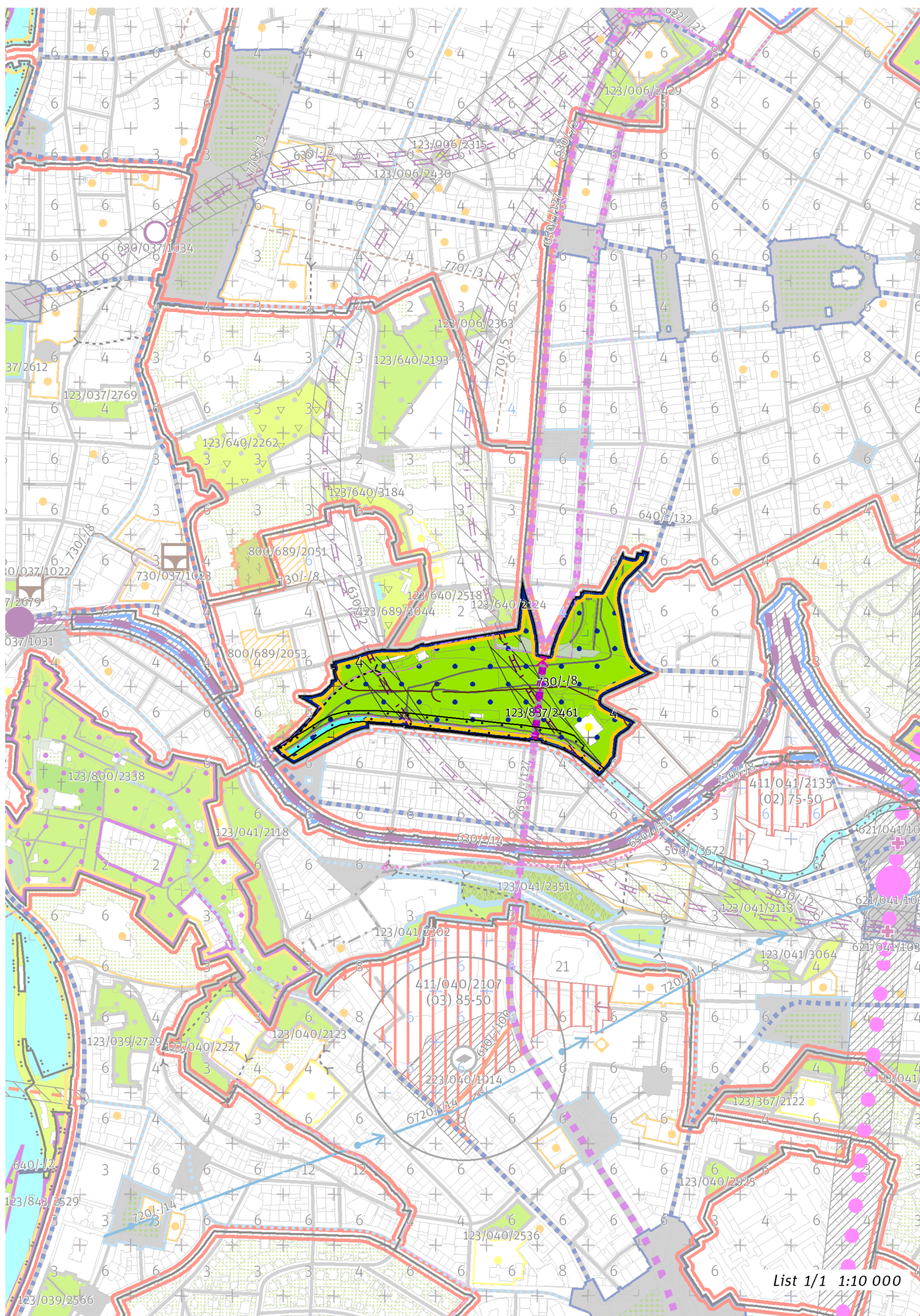
zN	(12)
ZASTAVITELNOST: zastavitelná nestavební	TYP STRUKTURY: parkové prostranství
/ R	[S]
ZPŮSOB VYUŽITÍ: zastavitelná rekreační	MÍRA STABILITY: stabilizovaná

CÍLOVÝ CHARAKTER LOKALITY

Dotvořit a posilovat cílový charakter zastavitelné nestavební, stabilizované, rekreační lokality Folimanka se strukturou parkového prostranství. Lokalita je součástí krajiny vymezené v ZÚR s názvem Městská krajina Prahy.

Cílem navržených regulativů je zachovat charakter a rekreační využití existujícího parku Folimanka nacházejícího se v jižně orientovaném pravobřežním svahu údolí potoka Botiče, včetně jeho pravobřežní části nivy. V lokalitě je převážně zastoupeno vzrostlé stromové patro, které se střídá s travnatými plochami. Součástí lokality je v jihovýchodním cípu budova a parkoviště sportovní haly Folimanka, dále bastion a několik dalších soliterních budov. Karlovské předmostí Nuselského mostu a bastion jsou významnými vyhlídkovými místy.





List 1/1 1:10 000

100 / MĚSTSKÁ PŘÍRODA

-> [\(12\) Parkové prostranství, čl. 52](#)

Městské parky

123/837/2461 Park Folimanka - čtvrtový park

-> [Městský park, čl. 84](#)

-> [Hierarchie městských parků, čl. 85](#)

200 / VYSTAVĚNÉ PROSTŘEDÍ

Uliční prostranství

Náměstí a ulice metropolitní úrovně: Nuselský most

-> [Hierarchie uličních prostranství, čl. 81](#)

300 / VYUŽITÍ ÚZEMÍ

-> [Zastavitelná rekreační lokalita, čl. 64](#)

Individuální regulativy nejsou stanoveny.

400 / STABILITA A MÍRA VYUŽITÍ ÚZEMÍ

-> [Typy stability lokalit, čl. 69](#)

Individuální regulativy nejsou stanoveny.

500 / KRAJINNÁ INFRASTRUKTURA

Skladebné části ÚSES

500/-/3572 LBK Botič – v přesných hranicích

-> [Územní systém ekologické stability, čl. 113 - 116](#)

600 / DOPRAVNÍ INFRASTRUKTURA

Železniční doprava

630/-/2 Železniční trať Metro S (Nové spojení II) – územní rezerva

-> [Železniční doprava, čl. 126](#)

Bezmotorová doprava

650/-/127 Cyklotrasa na magistrále – návrh

-> [Bezmotorová doprava, čl. 127 - 128](#)

700 / TECHNICKÁ INFRASTRUKTURA

Odkanalizování území

730/-/8 Sběrač Folimanka, kanalizace jednotná gravitační – návrh

-> [Odkanalizování území, čl. 136](#)

800 / VEŘEJNÁ VYBAVENOST

Individuální regulativy nejsou stanoveny.

900 / VEŘEJNÝ ZÁJEM

Veřejně prospěšné stavby technické infrastruktury

910-730/-/8 Sběrač Folimanka, kanalizace jednotná gravitační

-> [Veřejně prospěšné stavby, veřejně prospěšná opatření, stavby a opatření k zajišťování obrany a bezpečnost státu a plochy asanací, čl. 150 - 151](#)

Navrhované veřejně prospěšné stavby, veřejně prospěšná opatření, stavby a opatření k zajišťování obrany a bezpečnost státu jsou vymezeny v grafické části ve výkrese Z 04.
