

806 / Zoo Troja

SPRÁVNÍ OBLAST

Praha 7

MĚSTSKÁ ČÁST

Praha-Troja

KATASTRÁLNÍ ÚZEMÍ

Troja

ROZLOHA

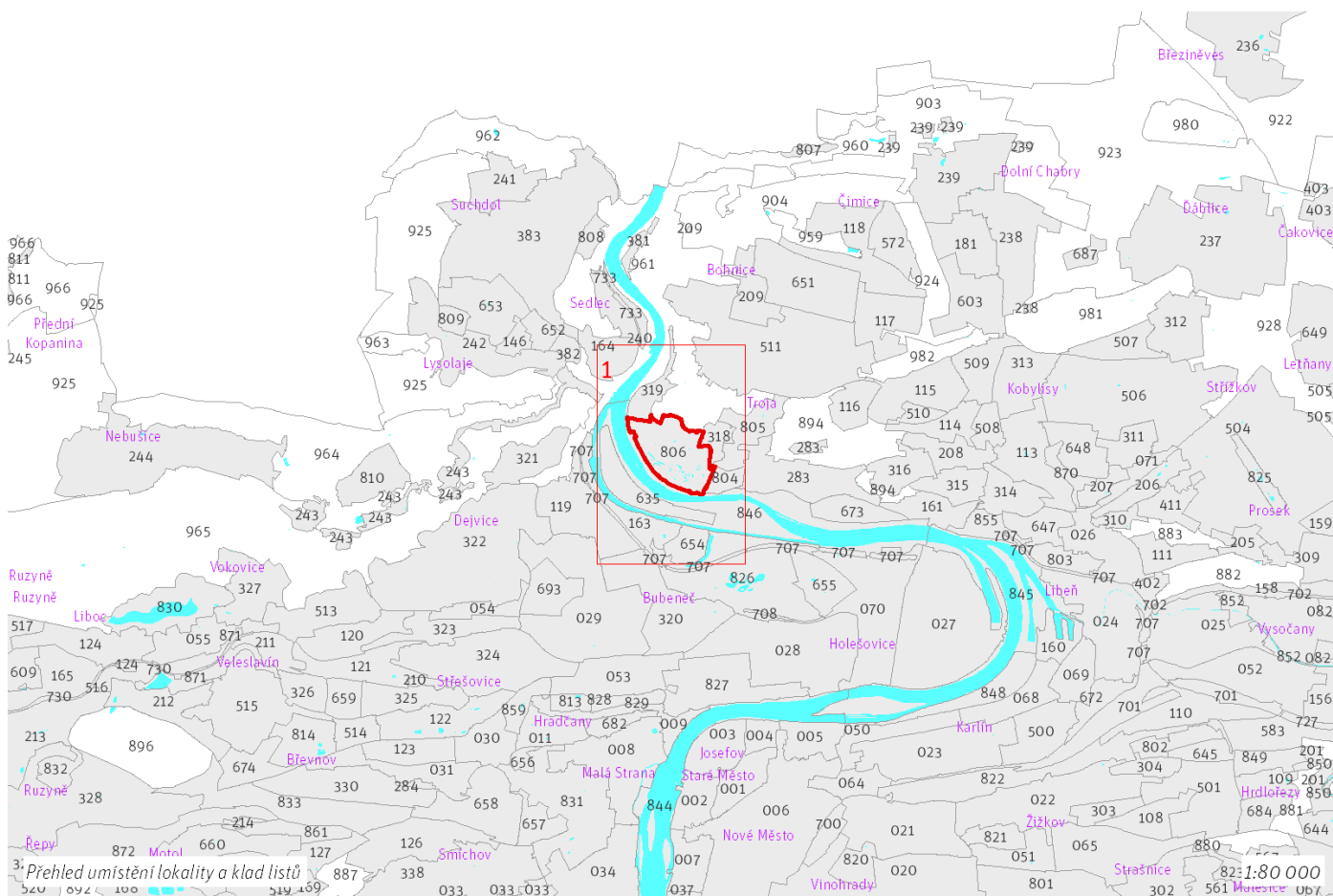
49 ha

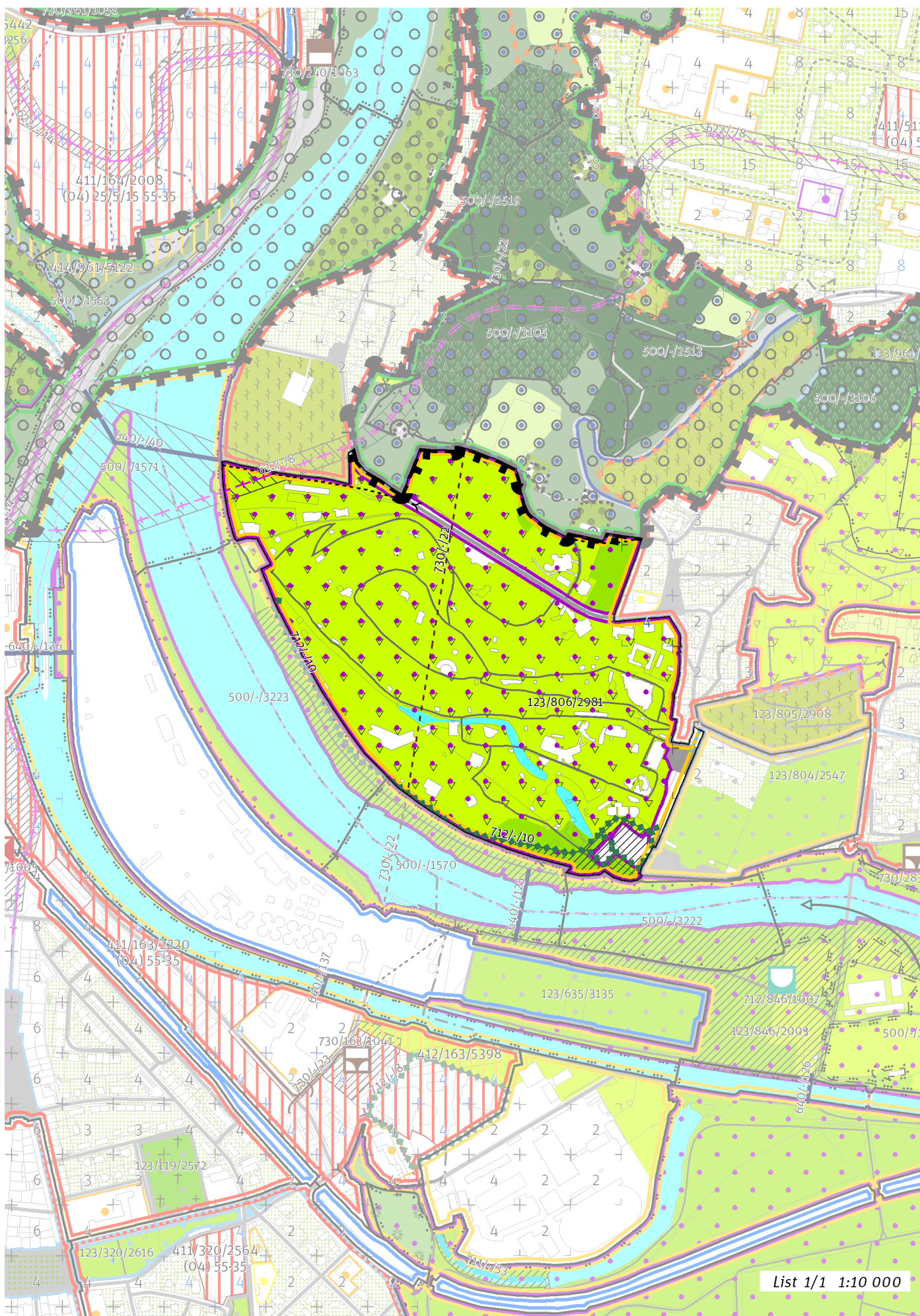
zN	(11)
ZASTAVITELNOST: zastavitelná nestavební	TYP STRUKTURY: parkový areál
/ R	[S]
ZPŮSOB VYUŽITÍ: zastavitelná rekreační	MÍRA STABILITY: stabilizovaná

CÍLOVÝ CHARAKTER LOKALITY

Dotvořit a posilovat cílový charakter zastavitelné nestavební, stabilizované, rekreační lokality Zoo Troja se strukturou parkového areálu. Lokalita je součástí krajiny vymezené v ZÚR s názvem Městská krajina Prahy.

Cílem navržených regulativů je podtrhnout a využít charakter trojské krajiny, zachovat a posílit charakter existujícího parkového areálu zoologické zahrady se solitérními stavbami jednotlivých pavilónů, zachovat propustnost areálu a zlepšit jeho napojení na zastávku přivozu Podhoří. Jižní a severní část lokality odděluje ulice Pod Hrachovkou.





List 1/1 1:10 000

100 / MĚSTSKÁ PŘÍRODA

-> (11) Parkový areál, čl. 51

Městské parky

123/806/2981 ZOO Troja - metropolitní park

-> Městský park, čl. 84

-> Hierarchie městských parků, čl. 85

200 / VYSTAVĚNÉ PROSTŘEDÍ

Individuální regulativy nejsou stanoveny.

300 / VYUŽITÍ ÚZEMÍ

-> Zastavitelná rekreační lokalita, čl. 64

Individuální regulativy nejsou stanoveny.

400 / STABILITA A MÍRA VYUŽITÍ ÚZEMÍ

-> Typy stability lokalit, čl. 69

Individuální regulativy nejsou stanoveny.

500 / KRAJINNÁ INFRASTRUKTURA

Individuální regulativy nejsou stanoveny.

600 / DOPRAVNÍ INFRASTRUKTURA

Veřejná doprava / Tramvajová doprava

622/-/8 Tramvajová trať Podbaba - Troja (Zoo) - Poliklinika Mazurská – územní rezerva

-> Systém veřejné dopravy, čl. 121

-> Tramvajová doprava, čl. 123

700 / TECHNICKÁ INFRASTRUKTURA

Záplavová území

V lokalitě se nachází typ záplavové území určené k ochraně pro Q100.

Využití území je omezeno záplavovým územím Vltavy a Berounky kategorie: aktivní zóna záplavového území.

Využití území je omezeno záplavovým územím Vltavy a Berounky kategorie: záplavové území průtočné.

Využití území je omezeno záplavovým územím Vltavy a Berounky kategorie: záplavové území neprůtočné.

-> Záplavová území, čl. 134

Záplavová území jsou vymezena v grafické části ve výkrese Z 03.

Protipovodňová ochrana

712/-/10 Protipovodňové opatření liniové Zoo Praha spolu s plošným opatřením – návrh, Q100, zajišťovaná městem

-> Protipovodňová ochrana a opatření, čl. 133

Odkanalizování území

730/-/22 Štolový přivaděč Drasty výtlač – územní rezerva

-> Odkanalizování území, čl. 136

800 / VEŘEJNÁ VYBAVENOST

Individuální regulativy nejsou stanoveny.

900 / VEŘEJNÝ ZÁJEM

Veřejně prospěšná opatření pro ochranu před povodněmi a jinými přírodními katastrofami

921-712/-/10 Protipovodňové opatření liniové Zoo Praha spolu s plošným opatřením

-> Veřejně prospěšné stavby, veřejně prospěšná opatření, stavby a opatření k zajišťování obrany a bezpečnost státu a plochy asanací, čl. 150 - 151

Navrhované veřejně prospěšné stavby, veřejně prospěšná opatření, stavby a opatření k zajišťování obrany a bezpečnost státu jsou vymezeny v grafické části ve výkrese Z 04.

