

# 722 / Jižní železniční spojka

## SPRÁVNÍ OBLAST

Praha 4

## MĚSTSKÁ ČÁST

Praha 4

## KATASTRÁLNÍ ÚZEMÍ

Bráník, Hodkovičky, Krč, Michle, Záběhlice

## ROZLOHA

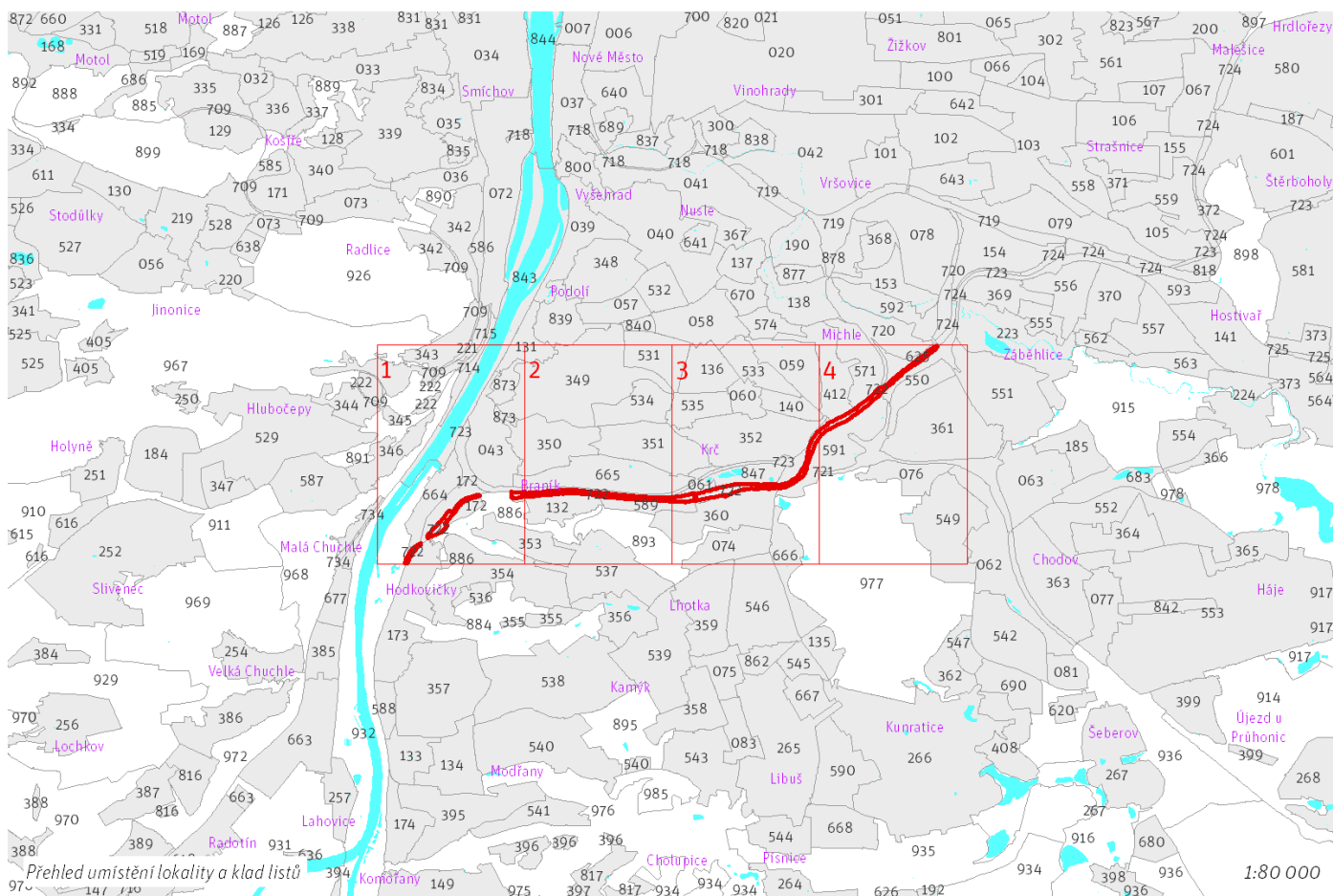
28 ha

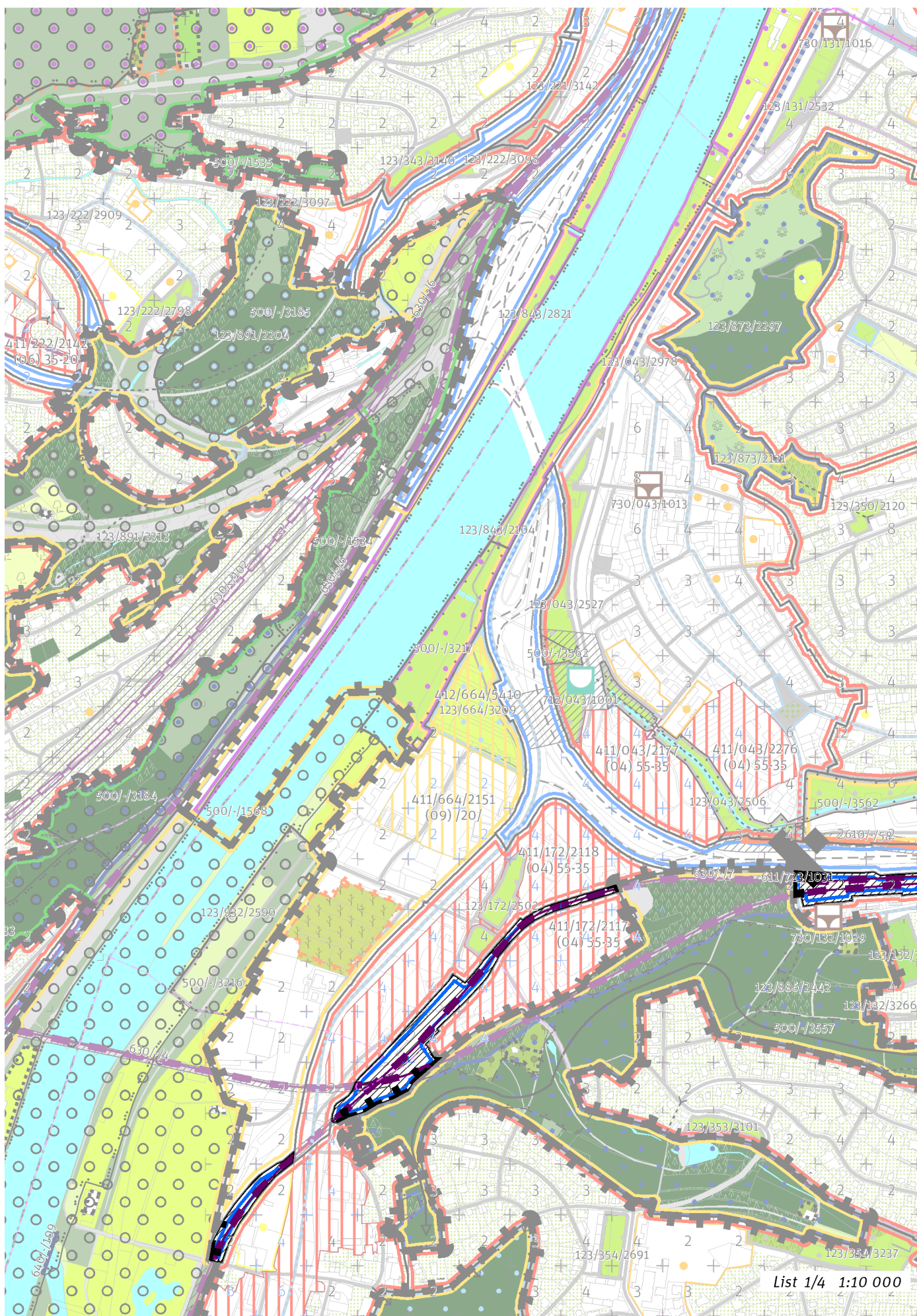
<b>Z</b>	<b>(10)</b>
ZASTAVITELNOST: zastavitelná stavební	TYP STRUKTURY: lineární struktura
<b>/ P</b>	<b>[ S ]</b>
ZPŮSOB VYUŽITÍ: zastavitelná produkční	MÍRA STABILITY: stabilizovaná

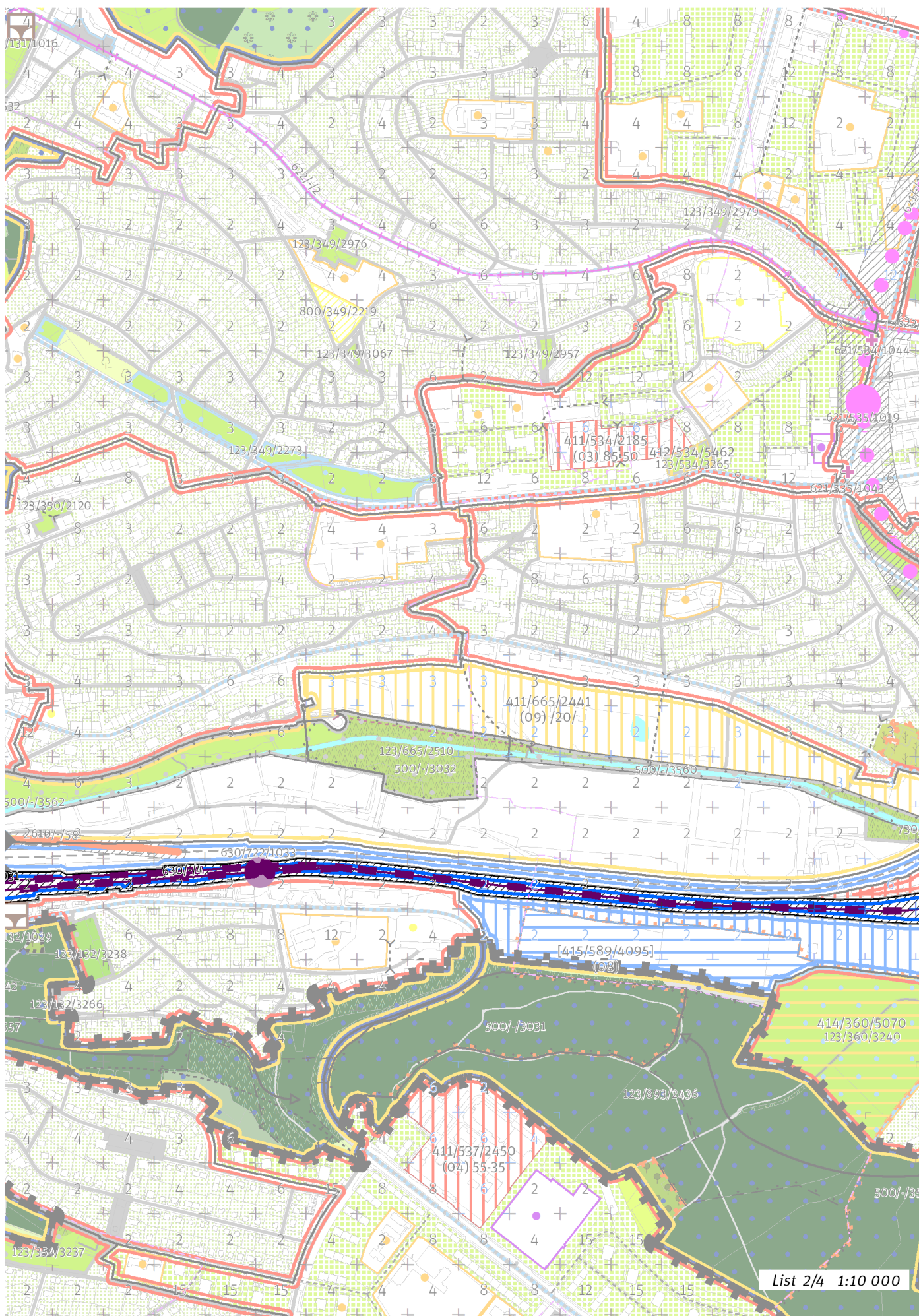
## CÍLOVÝ CHARAKTER LOKALITY

**Dotvořit a posilovat cílový charakter zastavitelné, stabilizované, produkční lokality Jižní železniční spojka se strukturou lineární. Lokalita je součástí krajiny vymezené v ZÚR s názvem Městská krajina Praha.**

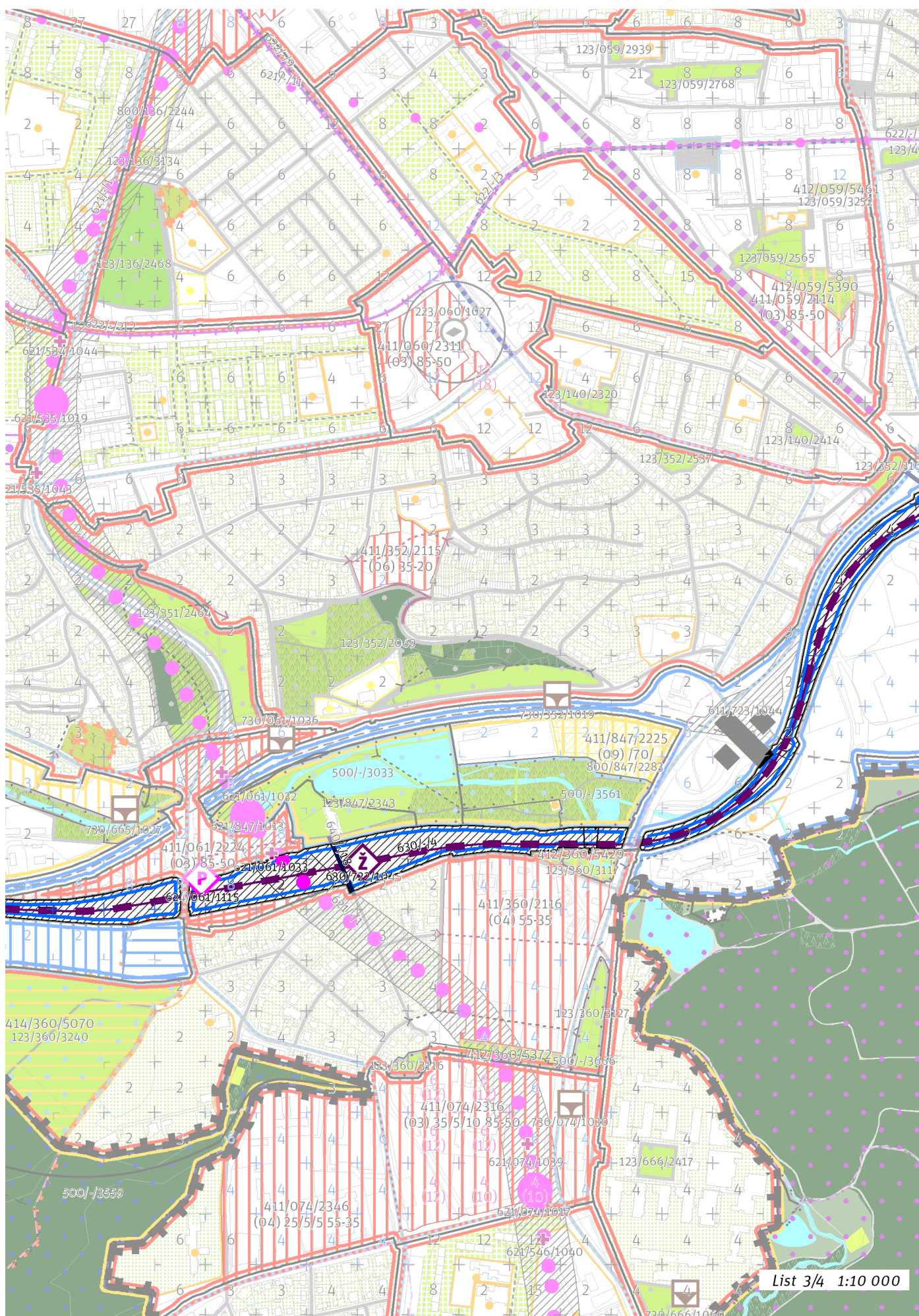
Lokalita Jižní železniční spojka je vymezena jako lokalita s lineární strukturou. Cílem navržených regulativů je rozvíjet specifické prostorové uspořádání dané dopravním využitím, posilovat železniční dopravu přestavbou tratě Praha-Velká Chuchle – Praha- Běchovice a doplnit propojení lávkou přes nádraží Praha-Krč a cyklostezkou u Kačerova.



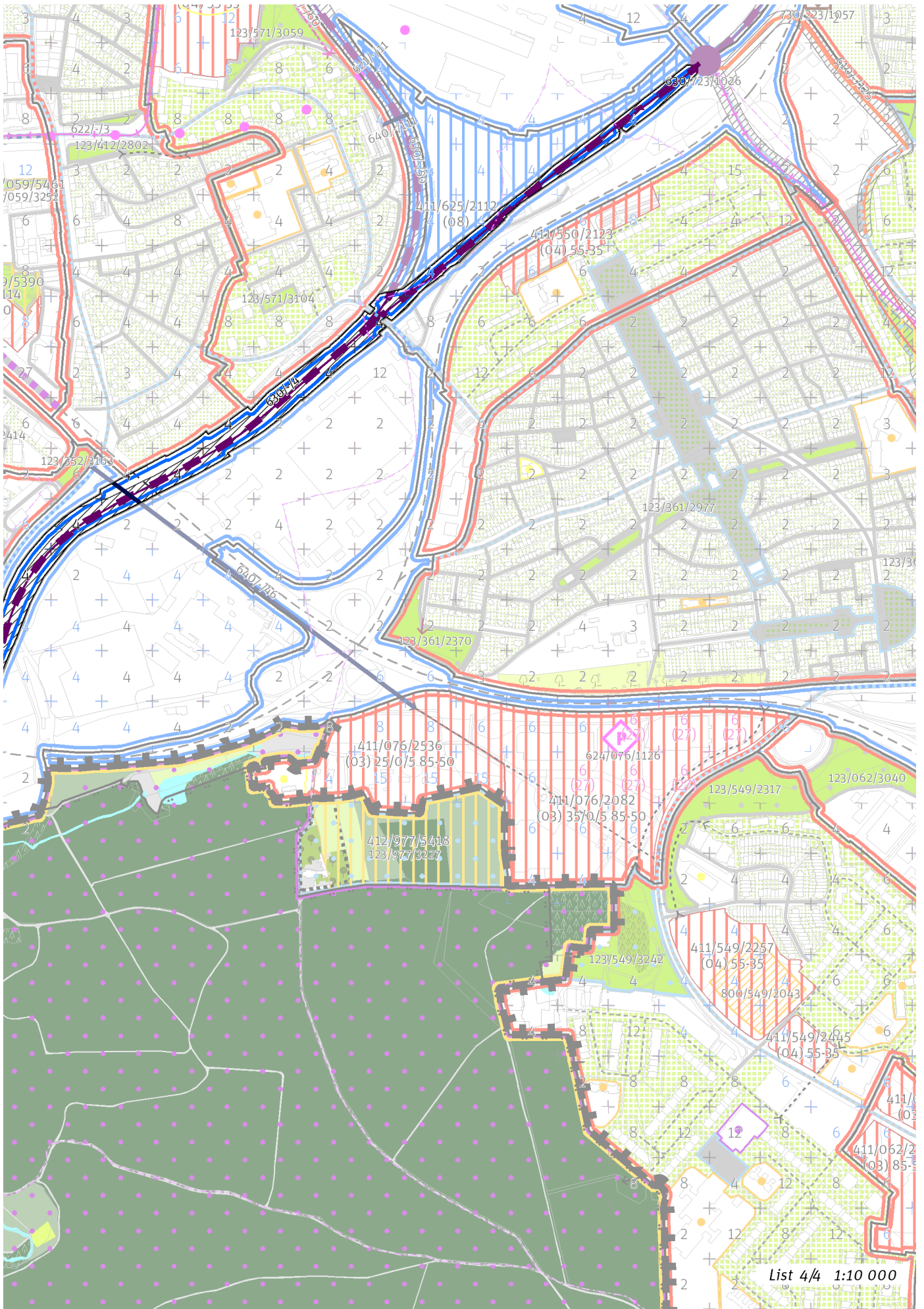




List 2/4 1:10 000



List 3/4 1:10 000



---

## 100 / MĚSTSKÁ PŘÍRODA

Individuální regulativy nejsou stanoveny.

---

## 200 / VYSTAVĚNÉ PROSTŘEDÍ

-> (10) Lineární struktura, čl. 50

Individuální regulativy nejsou stanoveny.

---

## 300 / VYUŽITÍ ÚZEMÍ

-> Zastavitelná produkční lokalita, čl. 62

Individuální regulativy nejsou stanoveny.

---

## 400 / STABILITA A MÍRA VYUŽITÍ ÚZEMÍ

-> Typy stability lokalit, čl. 69

Individuální regulativy nejsou stanoveny.

---

## 500 / KRAJINNÁ INFRASTRUKTURA

### Skladebné části ÚSES

500/-/3561 LBK Kunratický potok I. – v přesných hranicích

-> Územní systém ekologické stability, čl. 113 - 116

---

## 600 / DOPRAVNÍ INFRASTRUKTURA

### Systém pozemních komunikací

611/723/1044 Dostavba mimoúrovňové křižovatky Městský okruh - Vídeňská – návrh

-> Systém pozemních komunikací, čl. 118 - 120

### Veřejná doprava / Metro

621/-/1 Trasa metra D - úsek Pankrác - Nové Dvory – návrh

621/061/1033 Vestibul stanice metra Nádraží Krč 2 – návrh

621/847/1013 Stanice metra Nádraží Krč – návrh

-> Systém veřejné dopravy, čl. 121

-> Metro, čl. 122

### Veřejná doprava / Záchytná parkoviště P+R

624/061/1115 Parkoviště P + R - Nádraží Krč – návrh, minimální přípustná kapacita 450 stání

-> Systém veřejné dopravy, čl. 121

-> Záchytná parkoviště P+R, čl. 125

### Železniční doprava

630/-/4 Železniční trať Praha-Velká Chuchle – Praha-Běchovice (jižní nákladní spojka) – návrh

630/-/7 Železniční trať Praha – Čerčany/Dobříš, úsek Komořany - Krč – návrh

630/722/1033 Železniční stanice/zastávka Praha-Braník Ve Studeném – návrh

630/722/1045 Odstavné koleje Krč – návrh

630/723/1026 Železniční stanice/zastávka Praha-Spořilov – návrh

-> Železniční doprava, čl. 126

### Bezmotorová doprava

640/-/18 Propojení přes Nádraží Praha-Krč – návrh

640/-/46 Cyklostezka u Kačerova – návrh

-> Bezmotorová doprava, čl. 127 - 128

---

## 700 / TECHNICKÁ INFRASTRUKTURA

### Záplavová území

V lokalitě se nachází záplavové území určené k ochraně pro Q2002.

-> Záplavová území, čl. 134

Záplavová území jsou vymezena v grafické části ve výkrese Z 03.

---

## 800 / VEŘEJNÁ VYBAVENOST

Individuální regulativy nejsou stanoveny.

## 900 / VEŘEJNÝ ZÁJEM

### **Veřejně prospěšné stavby dopravní infrastruktury**

910-611/723/1044 Dostavba mimoúrovňové křižovatky Městský okruh - Vídeňská

910-621/-/1 Trasa metra D - úsek Pankrác - Nové Dvory

910-624/061/1115 Parkoviště P + R - Nádraží Krč

910-630/-/4 Železniční trať Praha-Velká Chuchle – Praha-Běchovice (jižní nákladní spojka)

910-630/-/7 Železniční trať Praha – Čerčany/Dobříš, úsek Komořany - Krč

910-630/722/1033 Železniční stanice/zastávka Praha-Braník Ve Studeném

910-630/722/1045 Odstavné koleje Krč

910-630/723/1026 Železniční stanice/zastávka Praha-Spořilov

910-640/-/46 Cyklostezka u Kačerova

-> Veřejně prospěšné stavby, veřejně prospěšná opatření, stavby a opatření k zajišťování obrany a bezpečnost státu a plochy asanací, čl. 150 - 151

Navrhované veřejně prospěšné stavby, veřejně prospěšná opatření, stavby a opatření k zajišťování obrany a bezpečnost státu jsou vymezeny v grafické části ve výkrese Z 04.

---