

706 / Nádraží Čakovice

SPRÁVNÍ OBVOD

Praha 18

MĚSTSKÁ ČÁST

Praha-Čakovice

KATASTRÁLNÍ ÚZEMÍ

Čakovice

ROZLOHA

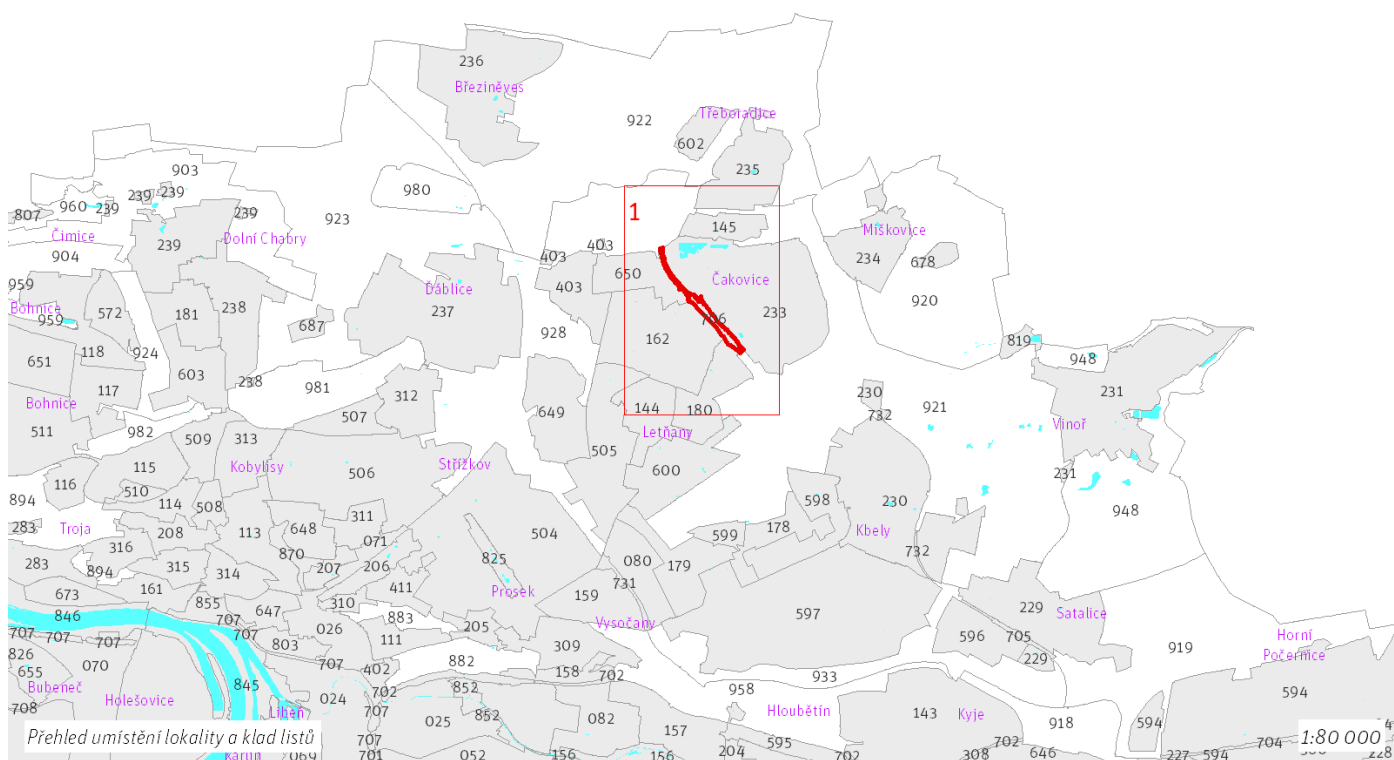
7 ha

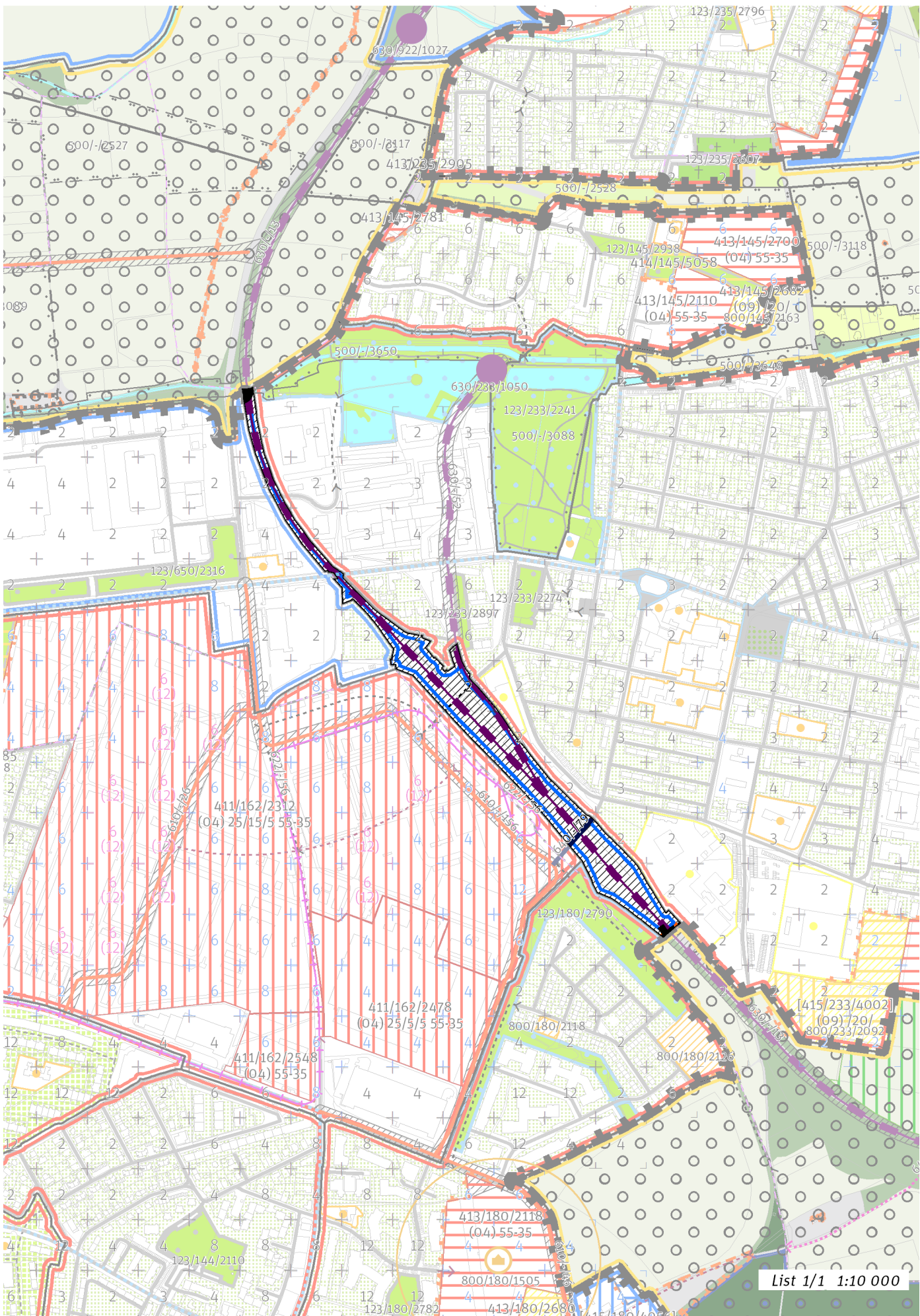
Z ZASTAVITELNOST: zastavitelná stavební	(10) TYP STRUKTURY: lineární struktura
/ P ZPŮSOB VYUŽITÍ: zastavitelná produkční	[S] MÍRA STABILITY: stabilizovaná

CÍLOVÝ CHARAKTER LOKALITY

Dotvořit a posílovat cílový charakter zastavitelné, stabilizované, produkční lokality Nádraží Čakovice se strukturou lineární. Lokalita je součástí krajiny vymezené v ZÚR s názvem Městská krajina Prahy.

Lokalita Nádraží Čakovice je vymezena jako lokalita s lineární strukturou. Cílem navržených regulativů je rozvíjet specifické prostorové uspořádání dané dopravním využitím, posílovat železniční dopravu přestavbou tratě Praha–Turnov a realizací trati na tělese bývalé vlečky do cukrovaru Čakovice.





List 1/1 1:10 000

100 / MĚSTSKÁ PŘÍRODA

Individuální regulativy nejsou stanoveny.

200 / VYSTAVĚNÉ PROSTŘEDÍ

-> (10) Lineární struktura, čl. 50

Individuální regulativy nejsou stanoveny.

300 / VYUŽITÍ ÚZEMÍ

-> Zastavitelná produkční lokalita, čl. 62

Individuální regulativy nejsou stanoveny.

400 / STABILITA A MÍRA VYUŽITÍ ÚZEMÍ

-> Typy stability lokalit, čl. 69

Individuální regulativy nejsou stanoveny.

500 / KRAJINNÁ INFRASTRUKTURA

Skladebné části ÚSES

500/-/3650 LBK Mratínský potok – v přesných hranicích

-> Územní systém ekologické stability, čl. 113 - 116

600 / DOPRAVNÍ INFRASTRUKTURA

Železniční doprava

630/-/13 Železniční trať Praha – Turnov – návrh

630/-/52 Železniční trať do cukrovaru Čakovice – návrh

-> Železniční doprava, čl. 126

Bezmotorová doprava

640/-/79 Propojení přes železnici v Čakovicích – návrh

-> Bezmotorová doprava, čl. 127 - 128

700 / TECHNICKÁ INFRASTRUKTURA

Individuální regulativy nejsou stanoveny.

800 / VEŘEJNÁ VYBAVENOST

Individuální regulativy nejsou stanoveny.

900 / VEŘEJNÝ ZÁJEM

Veřejně prospěšné stavby dopravní infrastruktury

910-630/-/13 Železniční trať Praha – Turnov

910-630/-/52 Železniční trať do cukrovaru Čakovice

-> Veřejně prospěšné stavby, veřejně prospěšná opatření, stavby a opatření k zajišťování obrany a bezpečnost státu a plochy asanací, čl. 150 - 151

Navrhované veřejně prospěšné stavby, veřejně prospěšná opatření, stavby a opatření k zajišťování obrany a bezpečnost státu jsou vymezeny v grafické části ve výkresu Z 04.
