

672 / U Libeňského plynojemu

SPRÁVNÍ OBVOD

Praha 8

MĚSTSKÁ ČÁST

Praha 8

KATASTRÁLNÍ ÚZEMÍ

Karlín, Libeň

ROZLOHA

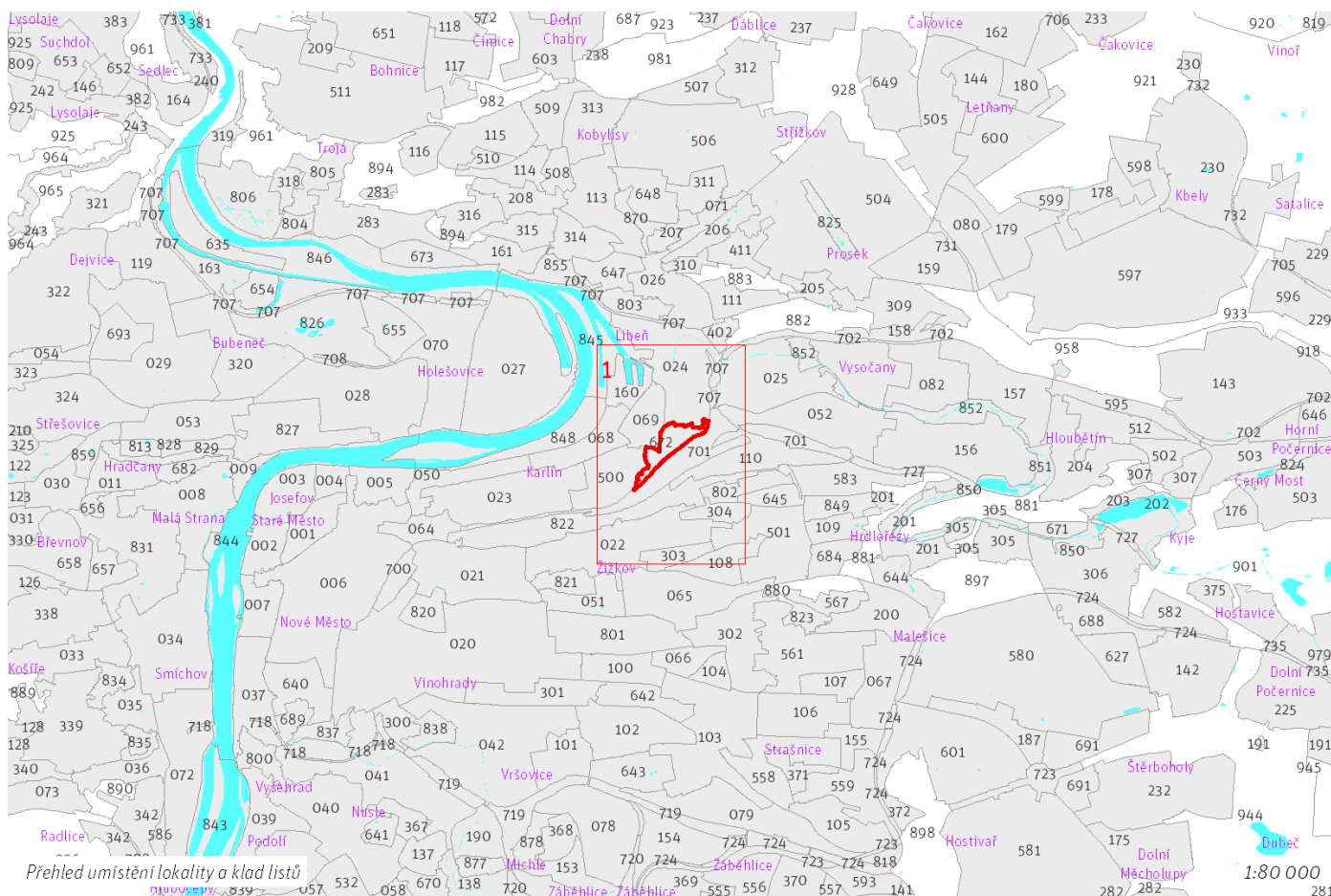
16 ha

Z	(09)
ZASTAVITELNOST: zastavitelná stavební	TYP STRUKTURY: struktura areálů vybavenosti
/ R	[T]
ZPŮSOB VYUŽITÍ: zastavitelná rekreační	MÍRA STABILITY: transformační

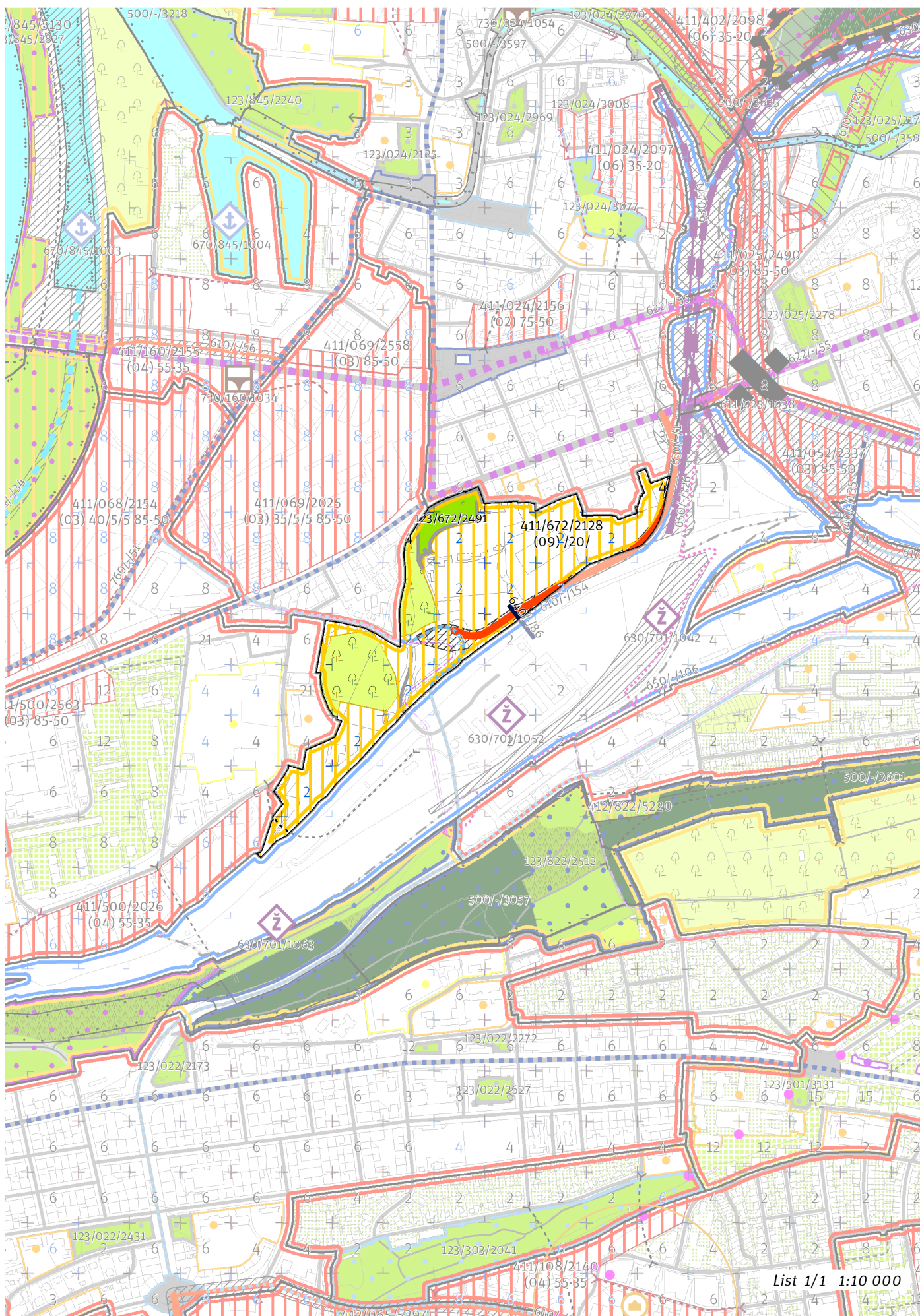
CÍLOVÝ CHARAKTER LOKALITY

Naplnit potenciál zastavitelné, transformační, rekreační lokality rekreační vybavenosti U Libeňského plynojemu se strukturou areálu vybavenosti. Lokalita je součástí krajiny vymezené v ZÚR s názvem Městská krajina Prahy.

Lokalita U Libeňského plynojemu je vymezena jako lokalita areálů vybavenosti. Cílem navržených regulativů je určení prostorového uspořádání, rozvíjení rekreační vybavenosti, doplňování zástavby s ohledem na využití a propojení přes železnici do lokality Nové Vysočany.



672 / U Libeňského plynojemu Z(09) R [T]



List 1/1 1:10 000

100 / MĚSTSKÁ PŘÍRODA

Městské parky

123/672/2491 Park Ke kouli - místní park

-> Městský park, čl. 84

-> Hierarchie městských parků, čl. 85

200 / VYSTAVĚNÉ PROSTŘEDÍ

-> (09) Struktura areálů vybavenosti, čl. 49

Individuální regulativy nejsou stanoveny.

300 / VYUŽITÍ ÚZEMÍ

-> Zastavitelná rekreační lokalita, čl. 64

Individuální regulativy nejsou stanoveny.

400 / STABILITA A MÍRA VYUŽITÍ ÚZEMÍ

-> Typy stability lokalit, čl. 69

Zastavitelné transformační a rozvojové plochy doplňující stávající struktury

Transformační plocha **411/672/2128** o rozloze 124957 m²

Typ struktury: struktura areálů vybavenosti

Způsob využití: rekreační

Zastavitelnost z velikosti plochy: 20%

Při provádění změn v území minimalizovat negativní vlivy na plochy významné pro biodiverzitu nebo v odůvodněných případech realizovat kompenzační opatření.

-> Míra využití území k zastavění pro transformační a rozvojové plochy doplňující stávající struktury, čl. 76

500 / KRAJINNÁ INFRASTRUKTURA

Individuální regulativy nejsou stanoveny.

600 / DOPRAVNÍ INFRASTRUKTURA

Systém pozemních komunikací

610/-/154 Jižní obchvat Libně – návrh

-> Systém pozemních komunikací, čl. 118 - 120

Bezmotorová doprava

640/-/86 Lávka u železnice u Libeňského plynojemu – návrh

-> Bezmotorová doprava, čl. 127 - 128

700 / TECHNICKÁ INFRASTRUKTURA

Záplavová území

V lokalitě se nachází záplavové území určené k ochraně pro Q2002.

-> Záplavová území, čl. 134

Záplavová území jsou vymezena v grafické části ve výkrese Z 03.

800 / VEŘEJNÁ VYBAVENOST

Lokalita je vymezena jako lokalita rekreační vybavenosti.

-> Lokality veřejné vybavenosti, čl. 145

Individuální regulativy nejsou stanoveny.

900 / VEŘEJNÝ ZÁJEM

Veřejně prospěšné stavby dopravní infrastruktury

910-610/-/154 Jižní obchvat Libně

-> Veřejně prospěšné stavby, veřejně prospěšná opatření, stavby a opatření k zajišťování obrany a bezpečnost státu a plochy asanací, čl. 150 - 151

Navrhované veřejně prospěšné stavby, veřejně prospěšná opatření, stavby a opatření k zajišťování obrany a bezpečnost státu jsou vymezeny v grafické části ve výkrese Z 04.
