

# 665 / U Kunratického potoka

## SPRÁVNÍ OBVOD

Praha 4

## MĚSTSKÁ ČÁST

Praha 4

## KATASTRÁLNÍ ÚZEMÍ

Braník, Krč

## ROZLOHA

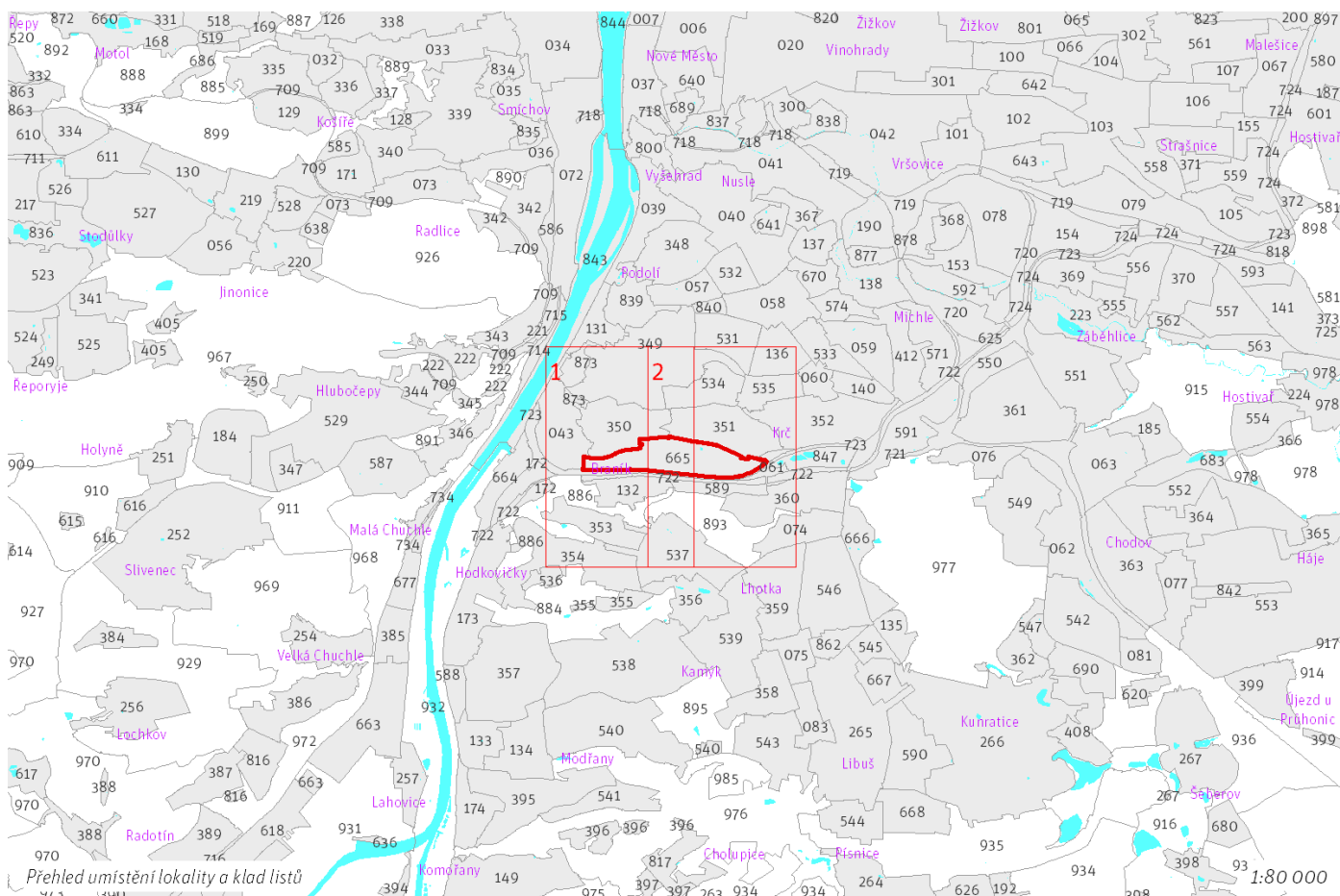
51 ha

<b>Z</b>	<b>(09)</b>
ZASTAVITELNOST: zastavitelná stavební	TYP STRUKTURY: struktura areálů vybavenosti
<b>/ R</b>	<b>[ S ]</b>
ZPŮSOB VYUŽITÍ: zastavitelná rekreační	MÍRA STABILITY: stabilizovaná

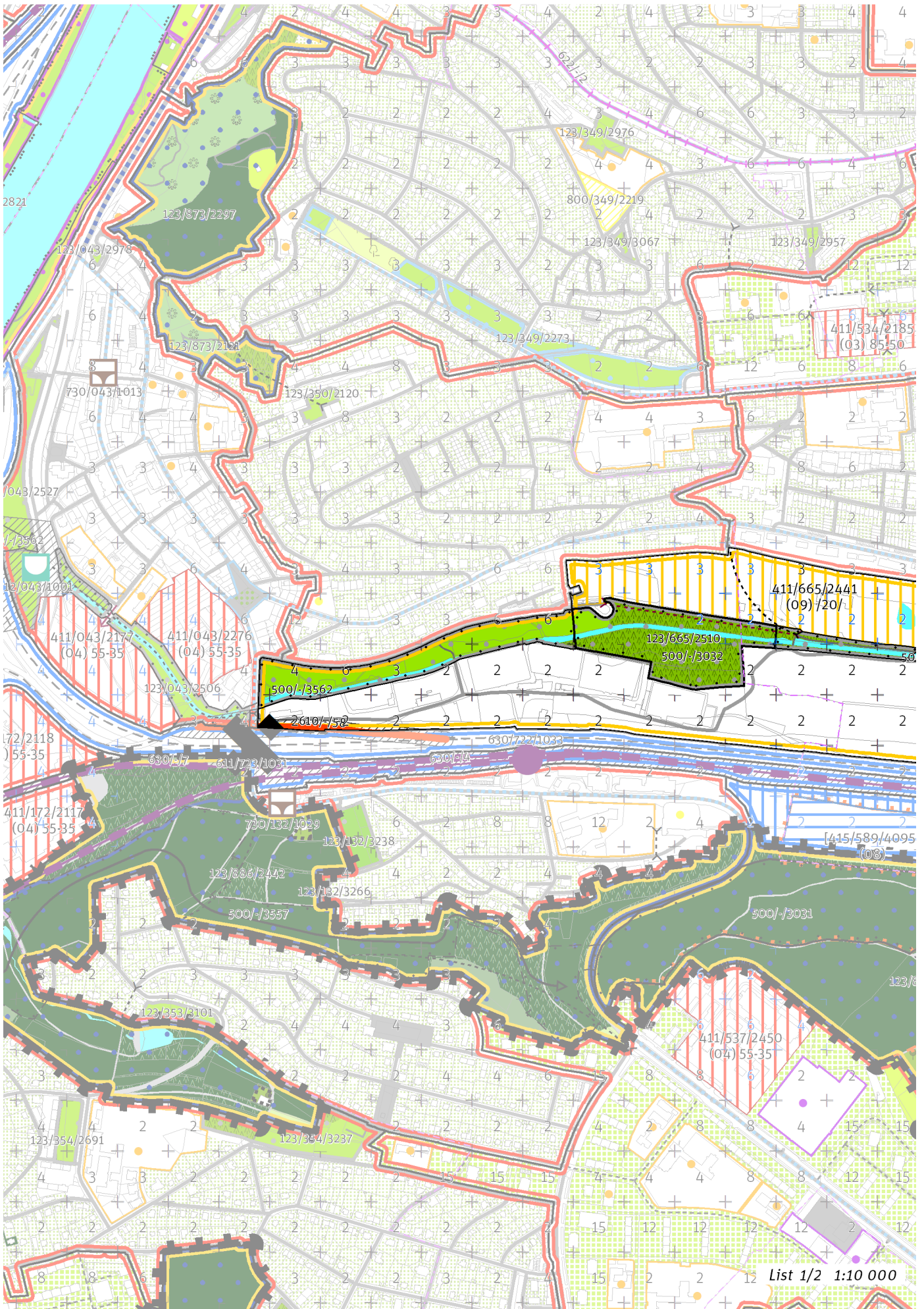
## CÍLOVÝ CHARAKTER LOKALITY

Dotvořit a posilovat cílový charakter zastavitelné, stabilizované, rekreační lokality rekreační vybavenosti U Kunratického potoka se strukturou areálů vybavenosti. Lokalita je součástí krajiny vymezené v ZÚR s názvem Městská krajina Prahy.

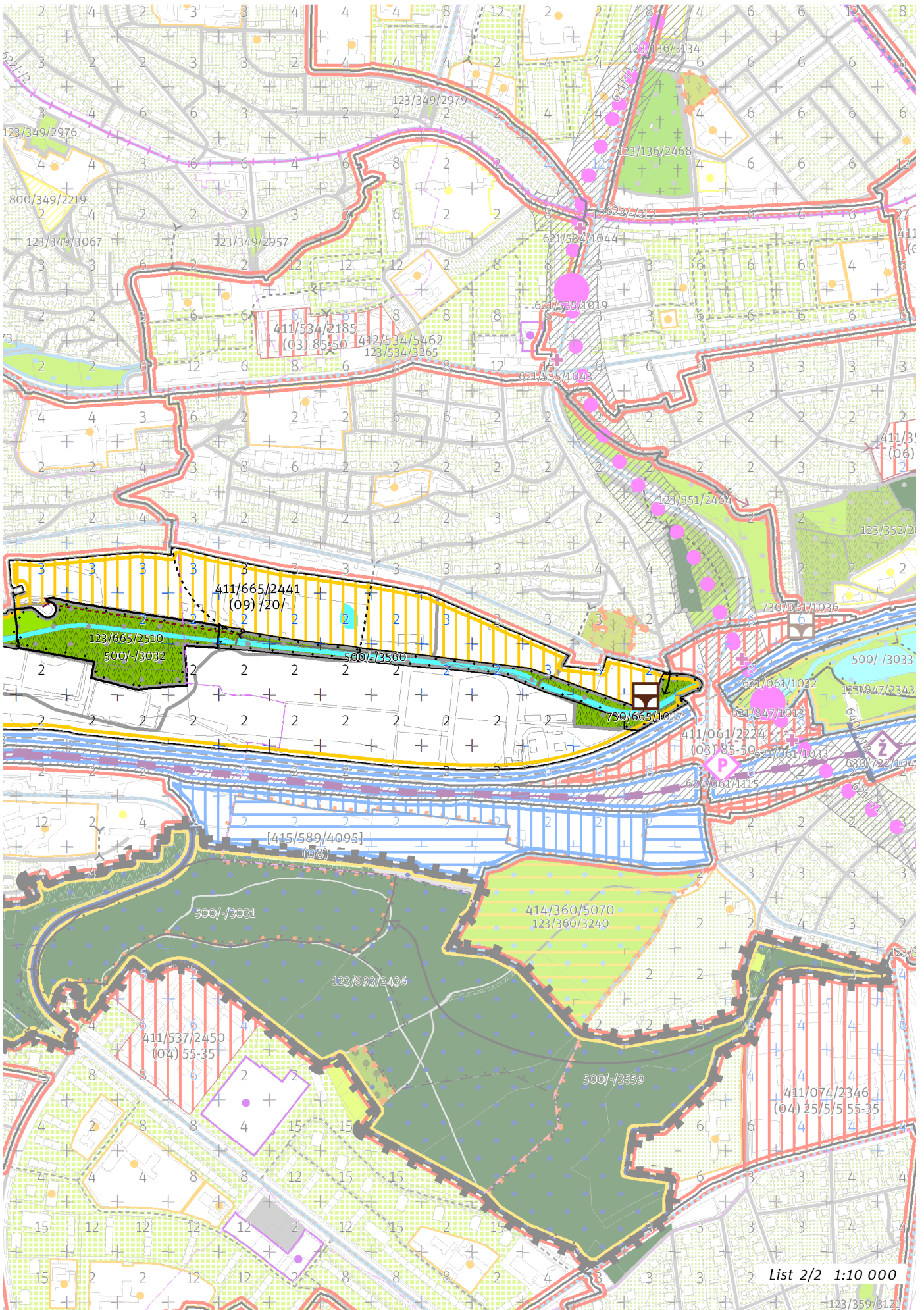
Lokalita U Kunratického potoka je vymezena jako lokalita areálů vybavenosti. Cílem navržených regulativů je rozvíjení rekreační vybavenosti, rozvíjení přístupnosti podél Kunratického potoka, doplňování zástavby s ohledem na využití a doplnění technické infrastruktury.



# 665 / U Kunratického potoka Z(09) R [S]



# 665 / U Kunratického potoka Z(09) R [S]



List 2/2 1:10 000

---

## 100 / MĚSTSKÁ PŘÍRODA

### Městské parky

123/665/2510 Park Za Mlýnem - místní park

-> Městský park, čl. 84

-> Hierarchie městských parků, čl. 85

---

## 200 / VYSTAVĚNÉ PROSTŘEDÍ

-> (09) Struktura areálů vybavenosti, čl. 49

Individuální regulativy nejsou stanoveny.

---

## 300 / VYUŽITÍ ÚZEMÍ

-> Zastavitelná rekreační lokalita, čl. 64

V lokalitě jsou přípustné stadiony a velkokapacitní stavby pro sport.

---

## 400 / STABILITA A MÍRA VYUŽITÍ ÚZEMÍ

-> Typy stability lokalit, čl. 69

### Zastavitelné transformační a rozvojové plochy doplňující stávající struktury

Transformační plocha **411/665/2441** o rozloze 133356 m<sup>2</sup>

Typ struktury: struktura areálů vybavenosti

Způsob využití: rekreační

Zastavitelnost z velikosti plochy: 20%

-> Míra využití území k zastavení pro transformační a rozvojové plochy doplňující stávající struktury, čl. 76

---

## 500 / KRAJINNÁ INFRASTRUKTURA

### Skladebné části ÚSES

500/-/3032 LBC Pod Ryšánkou – v přesných hranicích

500/-/3560 LBK Kunratický potok I. – v přesných hranicích

500/-/3562 LBK Kunratický potok I. – v přesných hranicích

-> Územní systém ekologické stability, čl. 113 - 116

---

## 600 / DOPRAVNÍ INFRASTRUKTURA

### Systém pozemních komunikací

610/-/58 Napojení ulice Vrbovy z Jižní spojky – návrh

611/723/1031 Mimoúrovňová křižovatka Vrbova, součást napojení ulice Vrbovy z Jižní spojky – návrh

-> Systém pozemních komunikací, čl. 118 - 120

---

## 700 / TECHNICKÁ INFRASTRUKTURA

### Odkanalizování území

730/665/1027 Záchytná nádrž Ryšánka – návrh

-> Odkanalizování území, čl. 136

---

## 800 / VEŘEJNÁ VYBAVENOST

Lokalita je vymezena jako lokalita rekreační vybavenosti.

-> Lokality veřejné vybavenosti, čl. 145

Individuální regulativy nejsou stanoveny.

---

## 900 / VEŘEJNÝ ZÁJEM

### Veřejně prospěšné stavby dopravní infrastruktury

910-610/-/58 Napojení ulice Vrbovy z Jižní spojky

### Veřejně prospěšné stavby technické infrastruktury

910-730/665/1027 Záchytná nádrž Ryšánka

---

*-> Veřejně prospěšné stavby, veřejně prospěšná opatření, stavby a opatření k zajišťování obrany a bezpečnost státu a plochy asanací, čl. 150 - 151*

Navrhované veřejně prospěšné stavby, veřejně prospěšná opatření, stavby a opatření k zajišťování obrany a bezpečnost státu jsou vymezeny v grafické části ve výkrese Z 04.

---