

646 / Areály Černý Most

SPRÁVNÍ OBVOD

Praha 14, Praha 20

MĚSTSKÁ ČÁST

Praha 14, Praha 20

KATASTRÁLNÍ ÚZEMÍ

Horní Počernice, Kyje, Černý Most

ROZLOHA

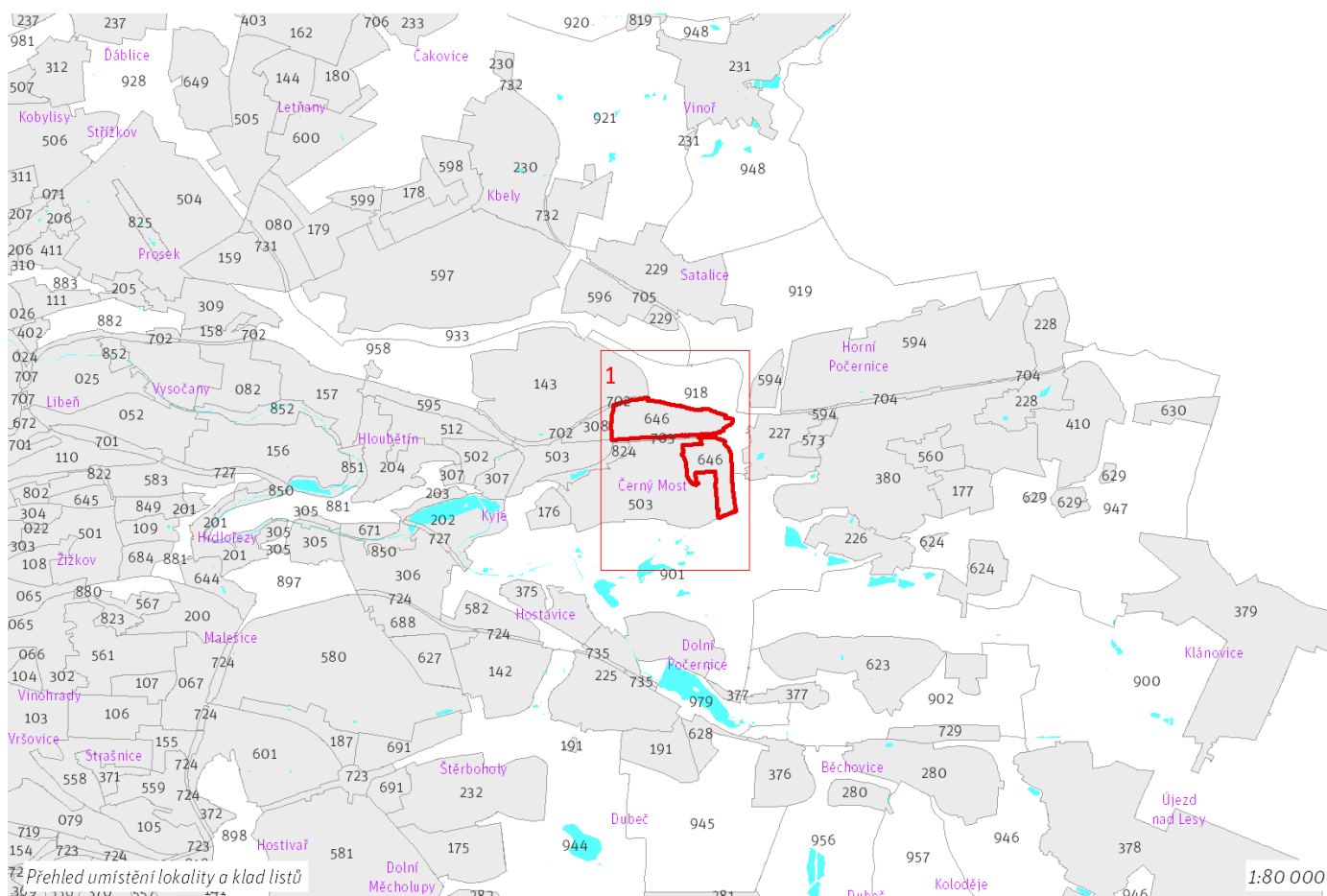
68 ha

Z	(09)
ZASTAVITELNOST: zastavitelná stavební	TYP STRUKTURY: struktura areálů vybavenosti
/ P	[S]
ZPŮSOB VYUŽITÍ: zastavitelná produkční	MÍRA STABILITY: stabilizovaná

CÍLOVÝ CHARAKTER LOKALITY

Dotvořit a posilovat cílový charakter zastavitelné, stabilizované, produkční lokality komerční vybavenosti Areály Černý Most se strukturou areálu vybavenosti. Lokalita je součástí krajiny vymezené v ZÚR s názvem Městská krajina Prahy.

Lokalita Areály Černý Most je vymezena jako lokalita areálů vybavenosti. Cílem navržených regulativů je rozvíjení komerční vybavenosti, doplňování zástavby s ohledem na využití, doplnění veřejných prostranství, dopravní infrastruktury a posílení prostupnosti parkem při ulici Blatské. Využití lokality je stanoveno jako produkční, součástí lokality je areál komerční vybavenosti.





List 1/1 1:10 000

100 / MĚSTSKÁ PŘÍRODA

Městské parky

123/646/2646 Park před OC CČM - místní park

123/646/3141 Park pod tratí - místní park

-> [Městský park, čl. 84](#)

-> [Hierarchie městských parků, čl. 85](#)

200 / VYSTAVĚNÉ PROSTŘEDÍ

-> [\(09\) Struktura areálů vybavenosti, čl. 49](#)

Individuální regulativy nejsou stanoveny.

300 / VYUŽITÍ ÚZEMÍ

-> [Zastavitelná produkční lokalita, čl. 62](#)

Lokalita se nachází v zóně havarijního plánování objektu, který dle zákona č. 224/2015 Sb., o prevenci závažných havárií, spadá do skupiny B. Vzhledem k množství a druhům skladovaných nebezpečných látek je tento objekt potenciálním zdrojem závažné havárie.

400 / STABILITA A MÍRA VYUŽITÍ ÚZEMÍ

-> [Typy stability lokalit, čl. 69](#)

Zastavitelné transformační a rozvojové plochy doplňující stávající struktury

Rozvojová plocha **413/646/2331** o rozloze 6318 m²

Typ struktury: struktura areálů vybavenosti

Způsob využití: produkční

Zastavitelnost z velikosti plochy: nestanovuje se

-> [Míra využití území k zastavení pro transformační a rozvojové plochy doplňující stávající struktury, čl. 76](#)

Nestavební transformační a rozvojové plochy

Transformační plocha **412/646/5428** o rozloze 18320 m²

Způsob využití: rekreační

Cílová charakteristika plochy: park

500 / KRAJINNÁ INFRASTRUKTURA

Skladebné části ÚSES

500/-/3633 LBK Rybník Aloisov - Skály – v přesných hranicích

-> [Územní systém ekologické stability, čl. 113 - 116](#)

600 / DOPRAVNÍ INFRASTRUKTURA

Systém pozemních komunikací

610/-/32 Komunikační propojení Ocelkova - Budovatelská – návrh

610/-/79 Přestavba mimoúrovňové křižovatky Ocelkova - Chlumecká, napojení – návrh

610/-/90 Úprava ulice Chlumecké u D11 – návrh

611/646/1046 Přestavba mimoúrovňové křižovatky Ocelkova - Chlumecká – návrh

-> [Systém pozemních komunikací, čl. 118 - 120](#)

Bezmotorová doprava

650/-/108 Cyklotrasa Černý most A 26 – návrh

650/-/28 Cyklotrasa Vysočany (severovýchodní magistrála) – návrh

-> [Bezmotorová doprava, čl. 127 - 128](#)

700 / TECHNICKÁ INFRASTRUKTURA

Zásobování elektrickou energií

760/-/8 Nadzemní elektrické vedení 110 kV Transformační stanice Horní Počernice, připojení – návrh

-> [Zásobování elektrickou energií, čl. 139](#)

800 / VEŘEJNÁ VYBAVENOST

Lokalita je vymezena jako lokalita komerční vybavenosti.

-> [Lokality veřejné vybavenosti, čl. 145](#)

Individuální regulativy nejsou stanoveny.

900 / VEŘEJNÝ ZÁJEM

Veřejně prospěšné stavby dopravní infrastruktury

910-610/-/32 Komunikační propojení Ocelkova - Budovatelská

910-610/-/90 Úprava ulice Chlumecké u D11

910-611/646/1046 Přestavba mimoúrovňové křižovatky Ocelkova - Chlumecká

Veřejně prospěšné stavby technické infrastruktury

910-760/-/8 Nadzemní elektrické vedení 110 kV Transformační stanice Horní Počernice, připojení

-> Veřejně prospěšné stavby, veřejně prospěšná opatření, stavby a opatření k zajišťování obrany a bezpečnost státu a plochy asanací, čl. 150 - 151

Navrhované veřejně prospěšné stavby, veřejně prospěšná opatření, stavby a opatření k zajišťování obrany a bezpečnost státu jsou vymezeny v grafické části ve výkrese Z 04.
