

# 551 / Sídliště Spořilov II.

## SPRÁVNÍ OBVOD

Praha 10, Praha 11, Praha 4

## MĚSTSKÁ ČÁST

Praha 10, Praha 11, Praha 4

## KATASTRÁLNÍ ÚZEMÍ

Chodov, Záběhlice

## ROZLOHA

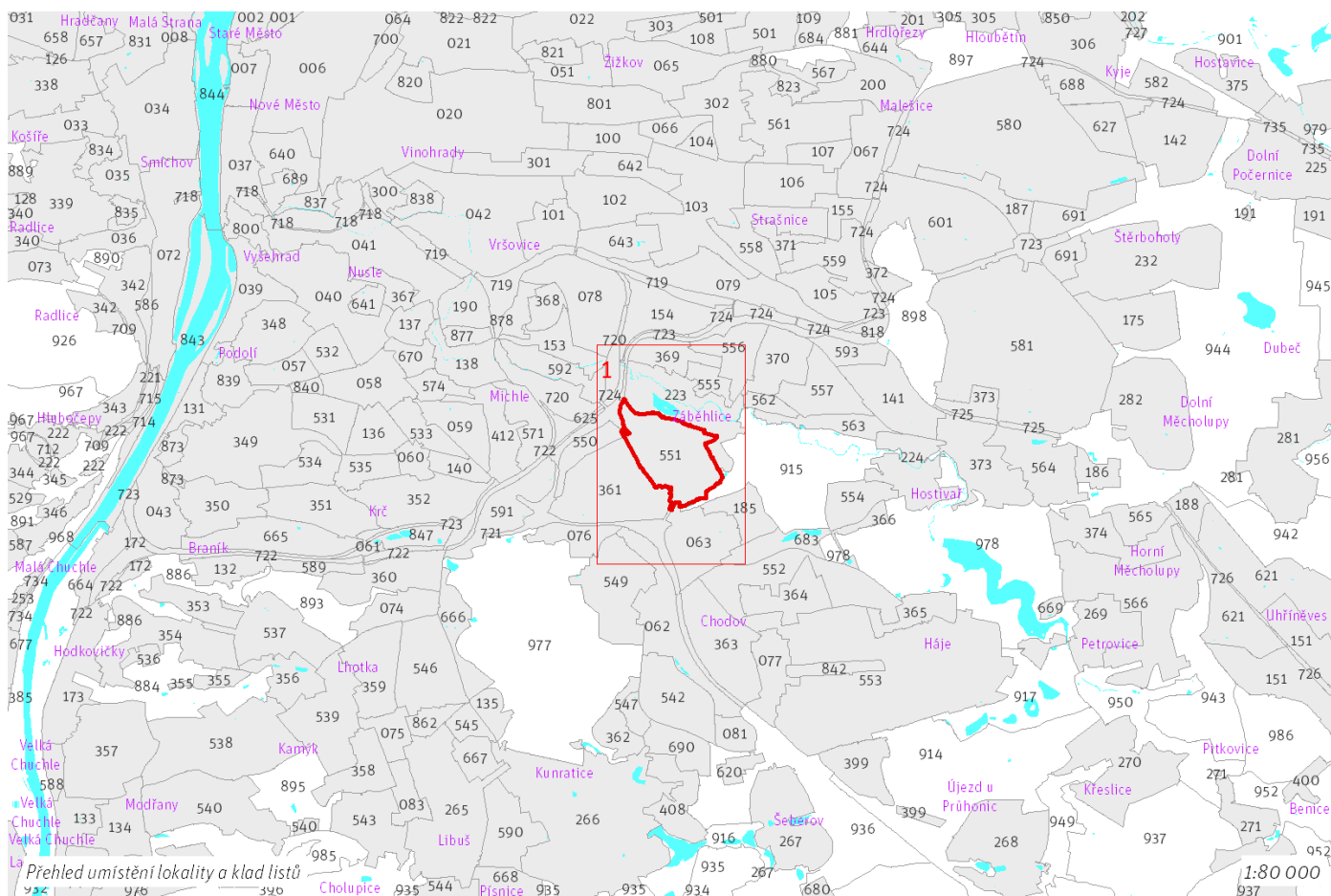
71 ha

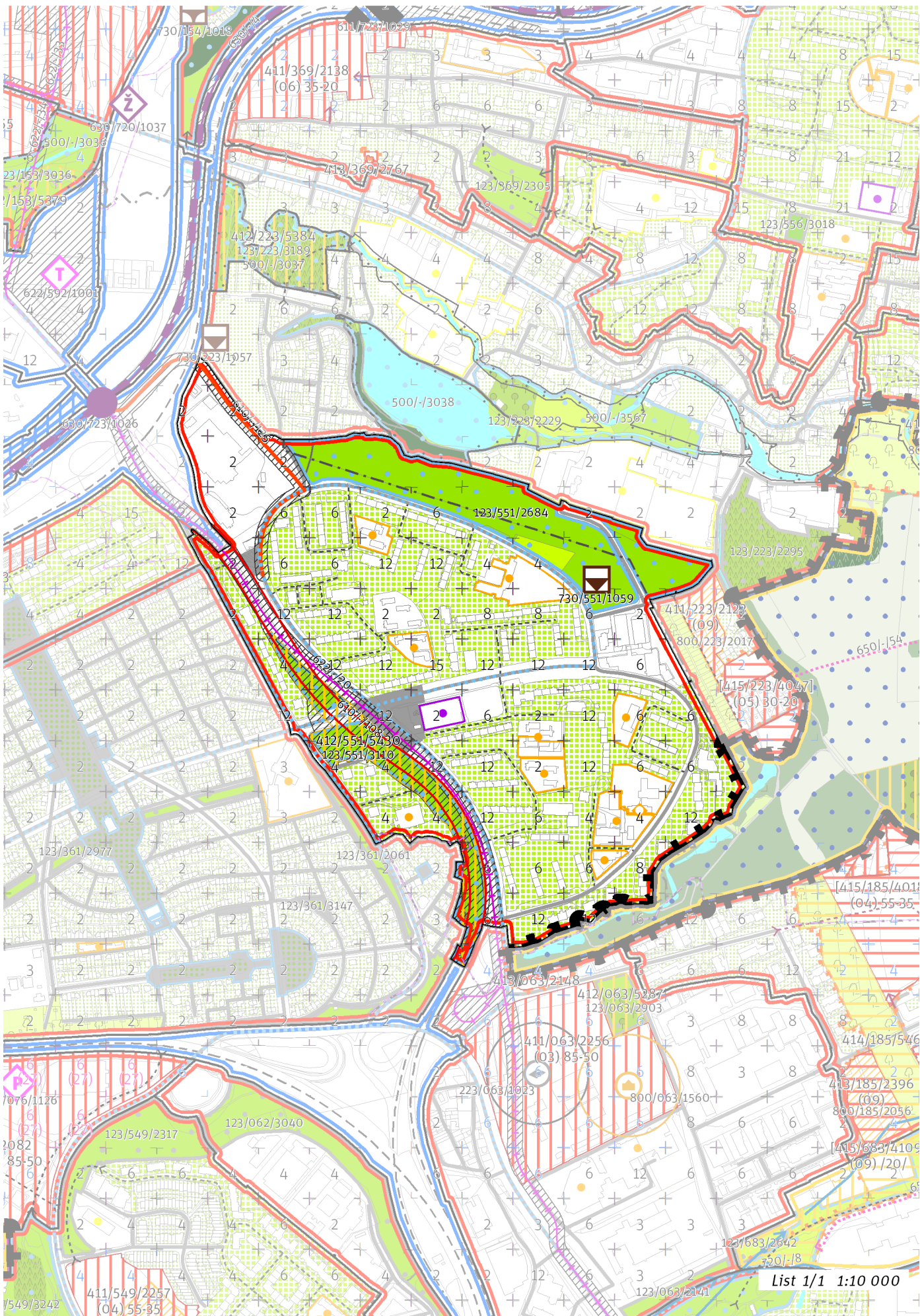
<b>Z</b> ZASTAVITELNOST: zastavitelná stavební	<b>(07)</b> TYP STRUKTURY: modernistická struktura
<b>/ O</b> ZPŮSOB VYUŽITÍ: zastavitelná obytná	<b>[S]</b> MÍRA STABILITY: stabilizovaná

## CÍLOVÝ CHARAKTER LOKALITY

**Dotvořit a posilovat cílový charakter zastavitelné, stabilizované, obytné lokality Sídliště Spořilov II. se strukturou modernistickou. Lokalita je součástí krajiny vymezené v ZÚR s názvem Městská krajina Prahy.**

Lokalita Sídliště Spořilov II. je vymezena jako lokalita s modernistickou strukturou. Cílem navržených regulativů je zachování prostorového uspořádání a rozvíjení charakteristických prvků, jakými jsou dvě výškové úrovně zástavby a park ve volné zástavbě prostupující stavebními bloky lokality.





---

## 100 / MĚSTSKÁ PŘÍRODA

### Městské parky

123/551/2684 Sad na Chodovci - lokální park

123/551/3110 Park Spořilovská - lokální park

-> Městský park, čl. 84

-> Hierarchie městských parků, čl. 85

---

## 200 / VYSTAVĚNÉ PROSTŘEDÍ

-> (07) Modernistická struktura, čl. 47

Individuální regulativy nejsou stanoveny.

---

## 300 / VYUŽITÍ ÚZEMÍ

-> Zastavitelná obytná lokalita, čl. 63

Individuální regulativy nejsou stanoveny.

---

## 400 / STABILITA A MÍRA VYUŽITÍ ÚZEMÍ

-> Typy stability lokalit, čl. 69

### Nestavební transformační a rozvojové plochy

Transformační plocha **412/551/5430** o rozloze 41273 m<sup>2</sup>

Způsob využití: rekreační

Cílová charakteristika plochy: park

---

## 500 / KRAJINNÁ INFRASTRUKTURA

Individuální regulativy nejsou stanoveny.

---

## 600 / DOPRAVNÍ INFRASTRUKTURA

### Systém pozemních komunikací

610/-/108 Zakrytí ulice Spořilovské – návrh

610/-/125 Nové napojení ulice Na Chodovci k ulici Chodovské (po zakrytí ulice Spořilovské) – návrh

-> Systém pozemních komunikací, čl. 118 - 120

### Veřejná doprava / Tramvajová doprava

622/-/20 Tramvajová trať Spořilov - Chodovec - Opatov - Háje - Jižní Město – návrh

-> Systém veřejné dopravy, čl. 121

-> Tramvajová doprava, čl. 123

---

## 700 / TECHNICKÁ INFRASTRUKTURA

### Odkanalizování území

730/551/1059 Retenční nádrž Spořilov 2 – návrh

-> Odkanalizování území, čl. 136

---

## 800 / VEŘEJNÁ VYBAVENOST

Individuální regulativy nejsou stanoveny.

---

## 900 / VEŘEJNÝ ZÁJEM

### Veřejně prospěšné stavby dopravní infrastruktury

910-610/-/108 Zakrytí ulice Spořilovské

910-610/-/125 Nové napojení ulice Na Chodovci k ulici Chodovské (po zakrytí ulice Spořilovské)

910-622/-/20 Tramvajová trať Spořilov - Chodovec - Opatov - Háje - Jižní Město

### Veřejně prospěšné stavby technické infrastruktury

910-730/551/1059 Retenční nádrž Spořilov 2

-> Veřejně prospěšné stavby, veřejně prospěšná opatření, stavby a opatření k zajišťování obrany a bezpečnost státu a plochy asanací, čl. 150 - 151

---

Navrhované veřejně prospěšné stavby, veřejně prospěšná opatření, stavby a opatření k zajišťování obrany a bezpečnost státu jsou vymezeny v grafické části ve výkrese Z 04.