

# 529 / Sídliště Barrandov

## SPRÁVNÍ OBVOD

Praha 5

## MĚSTSKÁ ČÁST

Praha 5

## KATASTRÁLNÍ ÚZEMÍ

Hlubočepý

## ROZLOHA

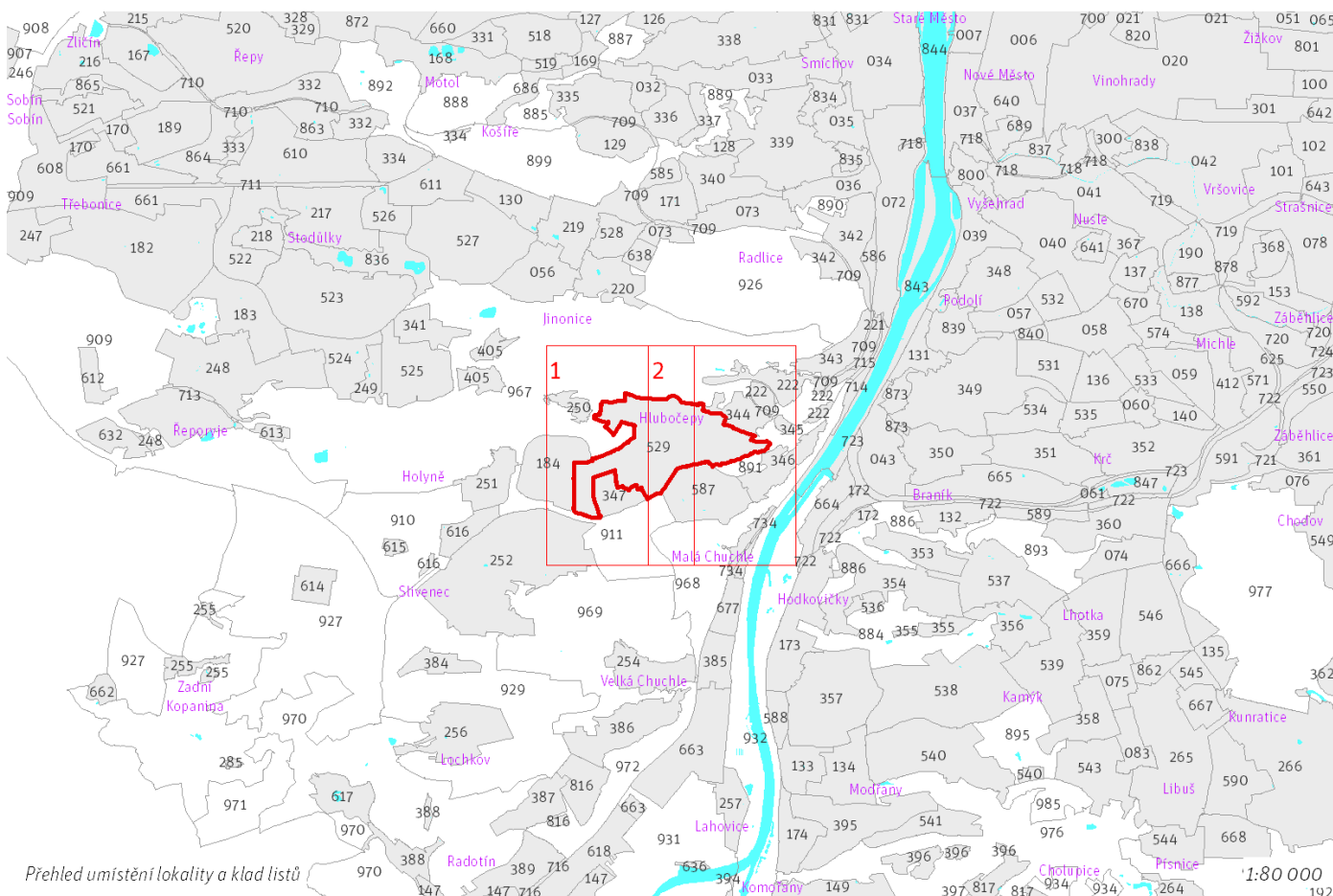
126 ha

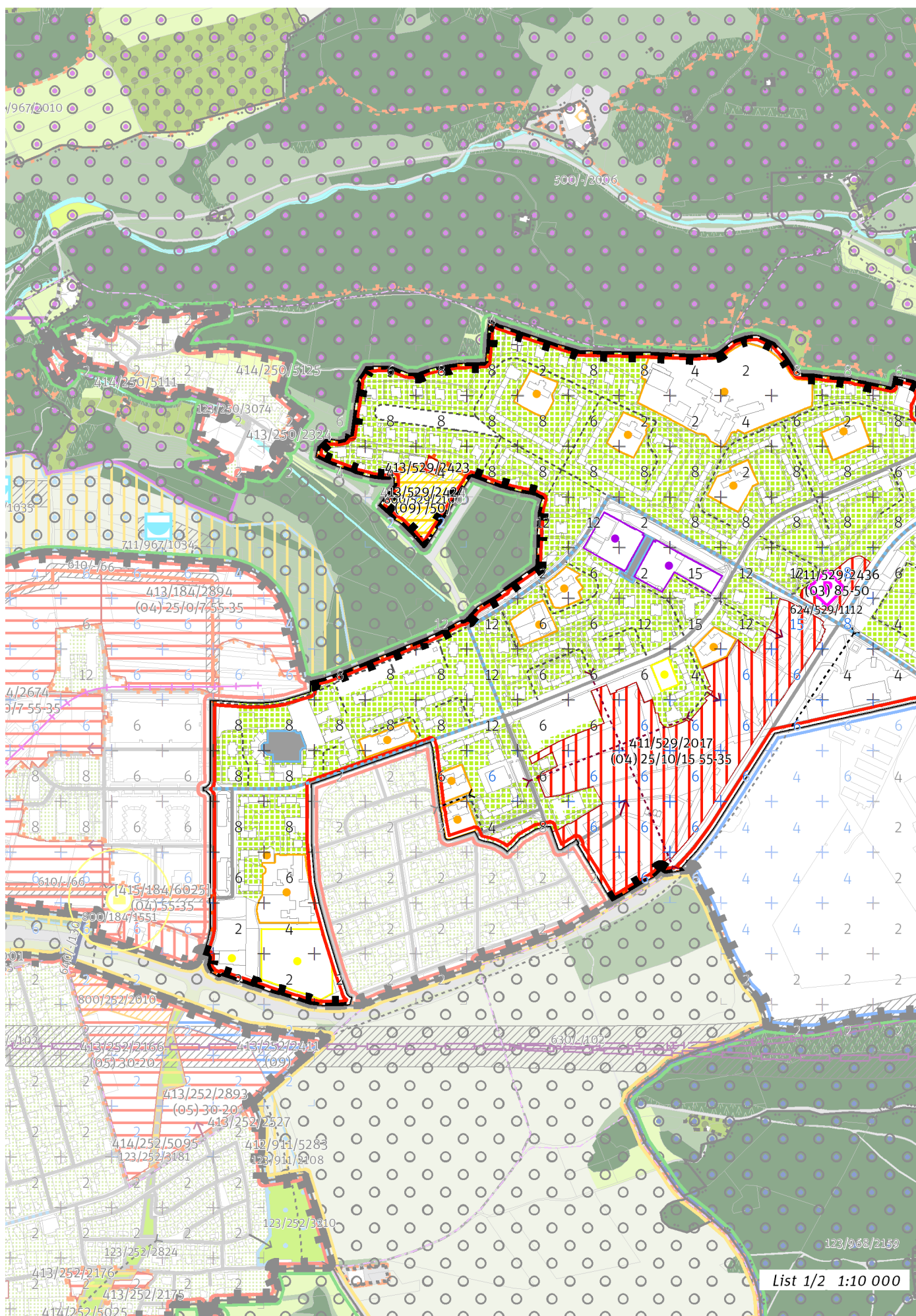
<b>Z</b> ZASTAVITELNOST: zastavitelná stavební	<b>(07)</b> TYP STRUKTURY: modernistická struktura
<b>/ O</b> ZPŮSOB VYUŽITÍ: zastavitelná obytná	<b>[S]</b> MÍRA STABILITY: stabilizovaná

## CÍLOVÝ CHARAKTER LOKALITY

**Dotvořit a posilovat cílový charakter zastavitelné, stabilizované, obytné lokality Sídliště Barrandov se strukturou modernistickou. Lokalita je součástí krajiny vymezené v ZÚR s názvem Městská krajina Prahy.**

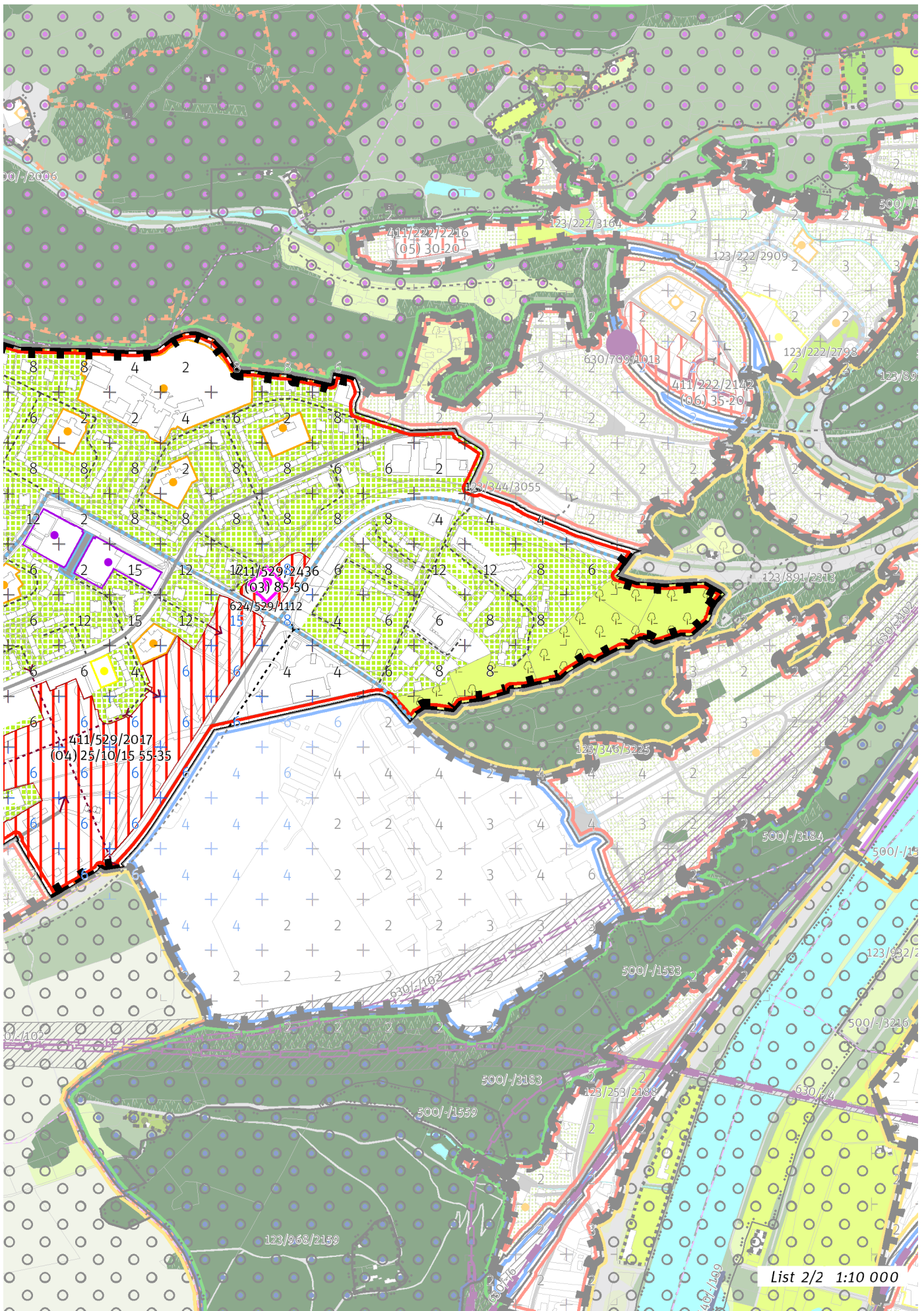
Lokalita Sídliště Barrandov je vymezena jako lokalita s modernistickou strukturou. Cílem navržených regulativů je zachování prostorového uspořádání, rozvíjení charakteristických prvků, jakými jsou dvě výškové úrovně zástavby a park ve volné zástavbě prostupující stavebními bloky lokality, na vymezených rozvojových a transformačních plochách doplnění zástavby s ohledem na celkový charakter zástavby, propojení nově vzniklého parku ve volné zástavbě se stávajícím veřejným prostranstvím lokality a doplnění rekreační vybavenosti a dopravní infrastruktury. Ve východní části lokality se nachází zahrádková osada.





List 1/2 1:10 000





## 100 / MĚSTSKÁ PŘÍRODA

Individuální regulativy nejsou stanoveny.

## 200 / VYSTAVĚNÉ PROSTŘEDÍ

-> (07) *Modernistická struktura, čl. 47*

Individuální regulativy nejsou stanoveny.

## 300 / VYUŽITÍ ÚZEMÍ

-> *Zastavitelná obytná lokalita, čl. 63*

Individuální regulativy nejsou stanoveny.

## 400 / STABILITA A MÍRA VYUŽITÍ ÚZEMÍ

-> *Typy stability lokalit, čl. 69*

### Zastavitelné malé rozvojové plochy navazující na stávající strukturu

Rozvojová plocha **413/529/2423** o rozloze 854 m<sup>2</sup>

Typ struktury: modernistická struktura

Způsob využití: obytná

-> *Míra využití území k zastavení pro malé rozvojové plochy navazující na stávající strukturu, čl. 75*

### Zastavitelné transformační a rozvojové plochy doplňující stávající struktury

Rozvojová plocha **413/529/2424** o rozloze 16142 m<sup>2</sup>

Typ struktury: struktura areálů vybavenosti

Způsob využití: rekreační

Zastavitelnost z velikosti plochy: 50%

Transformační plocha **411/529/2436** o rozloze 7775 m<sup>2</sup>

Typ struktury: hybridní struktura

Způsob využití: obytná

Koeficient zastavení stavebního bloku ZB:

ZB<sub>M</sub>: 95% (pro malé bloky do 2 000 m<sup>2</sup> včetně)

ZB<sub>S1</sub>: 85%

ZB<sub>S1</sub>:  $[ZB_V + (ZB_{S1} - ZB_V) \times (12\ 000 - \text{plocha bloku}) / 10\ 000]$  (pro střední bloky nad 2 000 m<sup>2</sup> do 12 000 m<sup>2</sup> včetně)

ZB<sub>V</sub>: 50% (pro velké bloky nad 12 000 m<sup>2</sup>)

ZB<sub>N</sub>: 65% (pro neznámý blok)

-> *Míra využití území k zastavení pro transformační a rozvojové plochy doplňující stávající struktury, čl. 76*

### Zastavitelné transformační a rozvojové plochy nových struktur

Transformační plocha **411/529/2017** o rozloze 130669 m<sup>2</sup>

Typ struktury: heterogenní struktura

Způsob využití: obytná

Minimální podíl uličních prostranství UP<sub>min</sub>: 25%

Minimální podíl městských parků PP<sub>min</sub>: 10%

Maximální podíl veřejných prostranství VP<sub>max</sub>: 50%

Minimální podíl občanské vybavenosti OV<sub>min</sub>: 15%

Koeficient zastavení stavebního bloku ZB:

ZB<sub>M</sub>: 65% (pro malé bloky do 2 000 m<sup>2</sup> včetně)

ZB<sub>S1</sub>: 55%

ZB<sub>S1</sub>:  $[ZB_V + (ZB_{S1} - ZB_V) \times (12\ 000 - \text{plocha bloku}) / 10\ 000]$  (pro střední bloky nad 2 000 m<sup>2</sup> do 12 000 m<sup>2</sup> včetně)

ZB<sub>V</sub>: 35% (pro velké bloky nad 12 000 m<sup>2</sup>)

ZB<sub>N</sub>: 40% (pro neznámý blok)

-> *Míra využití území k zastavení pro transformační a rozvojové plochy nových struktur, čl. 77*

## 500 / KRAJINNÁ INFRASTRUKTURA

Individuální regulativy nejsou stanoveny.

## 600 / DOPRAVNÍ INFRASTRUKTURA

### Veřejná doprava / Záchytná parkoviště P+R

624/529/1112 Parkoviště P + R - Barrandov — návrh, minimální přípustná kapacita 250 stání

-> *Systém veřejné dopravy, čl. 121*

-> *Záchytná parkoviště P+R, čl. 125*

## 700 / TECHNICKÁ INFRASTRUKTURA

Individuální regulativy nejsou stanoveny.

## **800 / VEŘEJNÁ VYBAVENOST**

### **Veřejná vybavenost**

800/529/2100 - plocha o velikosti 16137 m<sup>2</sup> rezervovaná pro veřejnou vybavenost, pro využití: rekreační vybavenost

-> Plochy veřejné vybavenosti, čl. 146

---

## **900 / VEŘEJNÝ ZÁJEM**

### **Veřejně prospěšné stavby dopravní infrastruktury**

910-624/529/1112 Parkoviště P + R - Barrandov

-> Veřejně prospěšné stavby, veřejně prospěšná opatření, stavby a opatření k zajišťování obrany a bezpečnost státu a plochy asanací, čl. 150 - 151

Navrhované veřejně prospěšné stavby, veřejně prospěšná opatření, stavby a opatření k zajišťování obrany a bezpečnost státu jsou vymezeny v grafické části ve výkrese Z 04.

---