

373 / Nová Hostivař

SPRÁVNÍ OBVOD

Praha 15

MĚSTSKÁ ČÁST

Praha 15

KATASTRÁLNÍ ÚZEMÍ

Hostivař

ROZLOHA

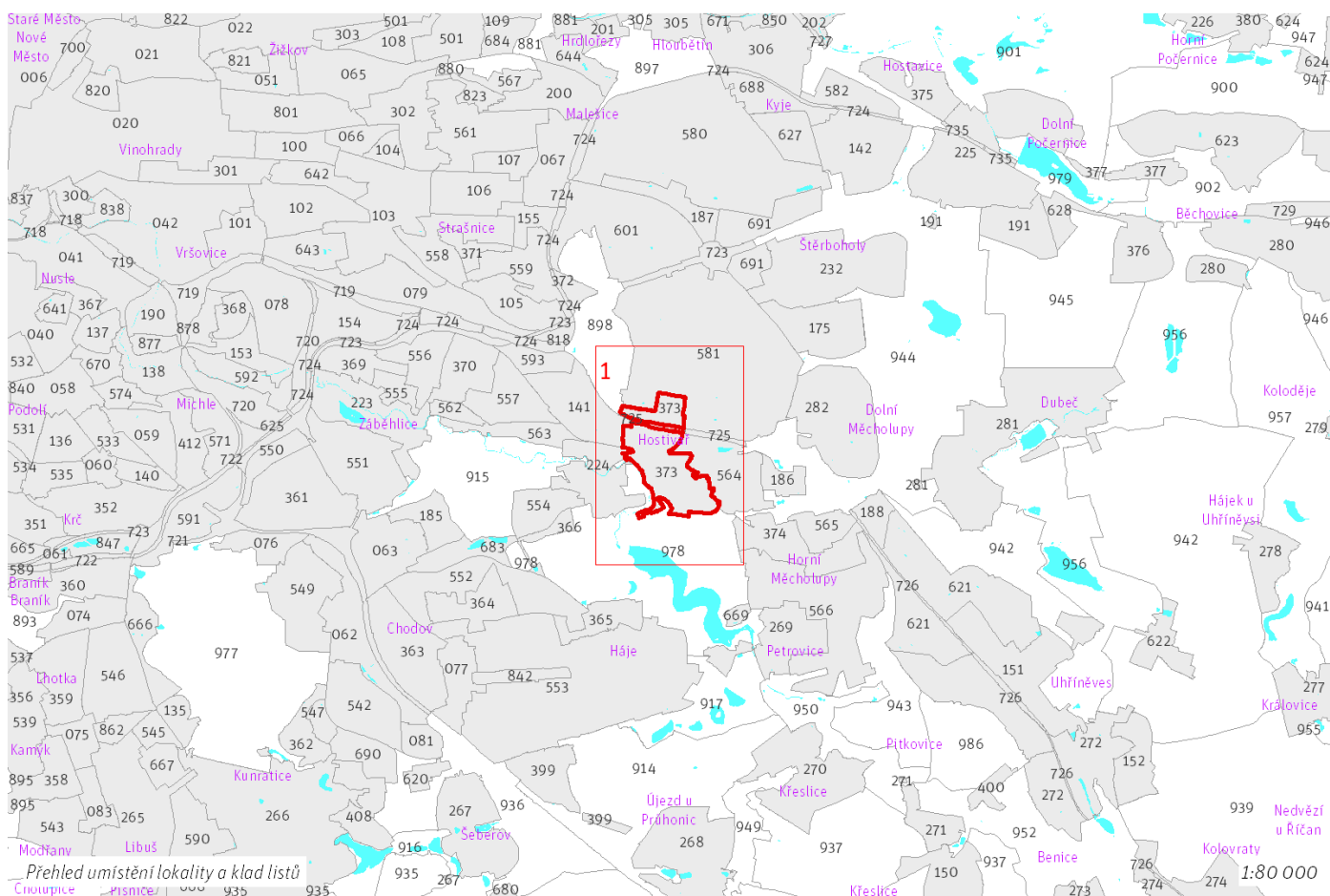
73 ha

Z	(06)
ZASTAVITELNOST: zastavitelná stavební	TYP STRUKTURY: struktura zahradního města
/ O	[S]
ZPŮSOB VYUŽITÍ: zastavitelná obytná	MÍRA STABILITY: stabilizovaná

CÍLOVÝ CHARAKTER LOKALITY

Dotvořit a posilovat cílový charakter zastavitelné, stabilizované, obytné lokality Nová Hostivař se strukturou zahradního města. Lokalita je součástí krajiny vymezené v ZÚR s názvem Městská krajina Prahy.

Lokalita Nová Hostivař je vymezena jako lokalita zahradního města. Cílem navržených regulativů je zachování prostorového uspořádání, rozvíjení dostupné sítě veřejných prostranství s osou v ulicích Hostivařské a Štěrboholské v severní části a s osou Hornoměcholupskou v jižní části a zachování homogenního výškového uspořádání zástavby.





List 1/1 1:10 000

100 / MĚSTSKÁ PŘÍRODA

Městské parky

123/373/2178 Park u ulice U Branek - místní park

123/373/2247 Park u Přírodovědeckého muzea v Hostivaři - místní park

123/373/3191 U Hostivařského nádraží - lokální park

-> Městský park, čl. 84

-> Hierarchie městských parků, čl. 85

200 / VYSTAVĚNÉ PROSTŘEDÍ

-> (O6) Struktura zahradního města, čl. 46

Individuální regulativy nejsou stanoveny.

300 / VYUŽITÍ ÚZEMÍ

-> Zastavitelná obytná lokalita, čl. 63

Individuální regulativy nejsou stanoveny.

400 / STABILITA A MÍRA VYUŽITÍ ÚZEMÍ

-> Typy stability lokalit, čl. 69

Zastavitelné transformační a rozvojové plochy doplňující stávající struktury

Transformační plocha **411/373/2366** o rozloze 14241 m²

Typ struktury: struktura areálů vybavenosti

Způsob využití: rekreační

Zastavitelnost z velikosti plochy: 20%

Ve vymezeném přírodním parku přizpůsobit strukturu nově umísťované zástavby měřítka a kompozici krajinného prostředí.

-> Míra využití území k zastavění pro transformační a rozvojové plochy doplňující stávající struktury, čl. 76

500 / KRAJINNÁ INFRASTRUKTURA

Individuální regulativy nejsou stanoveny.

600 / DOPRAVNÍ INFRASTRUKTURA

Individuální regulativy nejsou stanoveny.

700 / TECHNICKÁ INFRASTRUKTURA

Zásobování vodou

720/-/15 Přiváděcí vodovodní řad Šoupátkový objekt Košík - Vodojem Kozinec, propojení – návrh

720/-/8 Přiváděcí vodovodní řad Vodojem Chodová - Čerpací stanice Kyjský uzel – návrh

-> Zásobování vodou, čl. 135

800 / VEŘEJNÁ VYBAVENOST

Veřejná vybavenost

800/373/2173 - plocha o velikosti 14242 m² rezervovaná pro veřejnou vybavenost, pro využití: rekreační vybavenost

800/373/2218 - plocha o velikosti 12063 m² rezervovaná pro veřejnou vybavenost, pro využití: občanská vybavenost

-> Plochy veřejné vybavenosti, čl. 146

900 / VEŘEJNÝ ZÁJEM

Veřejně prospěšné stavby technické infrastruktury

910-720/-/15 Přiváděcí vodovodní řad Šoupátkový objekt Košík - Vodojem Kozinec, propojení

910-720/-/8 Přiváděcí vodovodní řad Vodojem Chodová - Čerpací stanice Kyjský uzel

-> Veřejně prospěšné stavby, veřejně prospěšná opatření, stavby a opatření k zajišťování obrany a bezpečnost státu a plochy asanací, čl. 150 - 151

Navrhované veřejně prospěšné stavby, veřejně prospěšná opatření, stavby a opatření k zajišťování obrany a bezpečnost státu jsou vymezeny v grafické části ve výkresu Z 04.
