

SPRÁVNÍ OBVOD

Praha 4

MĚSTSKÁ ČÁST

Praha 4

KATASTRÁLNÍ ÚZEMÍ

Krč, Michle

ROZLOHA

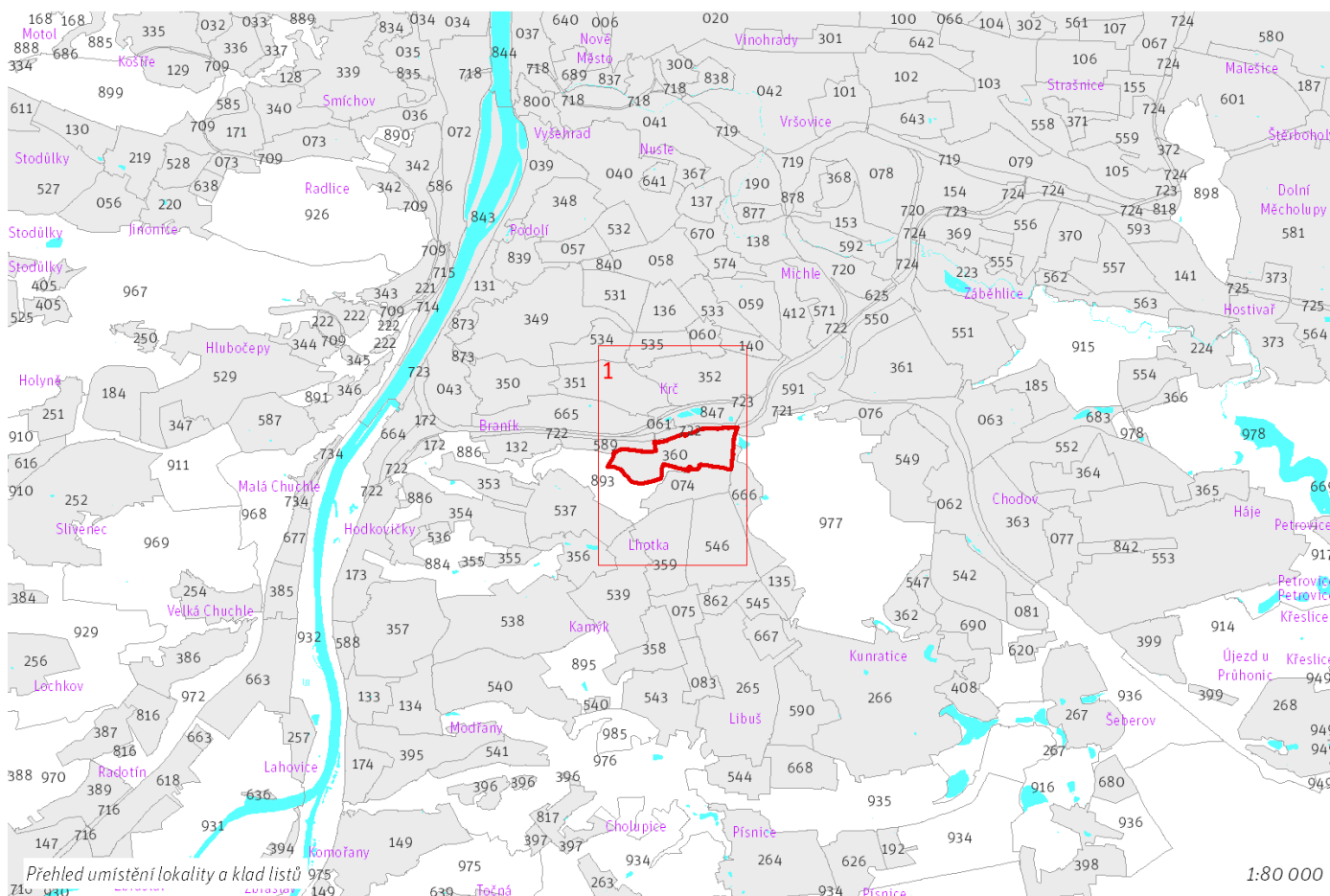
46 ha

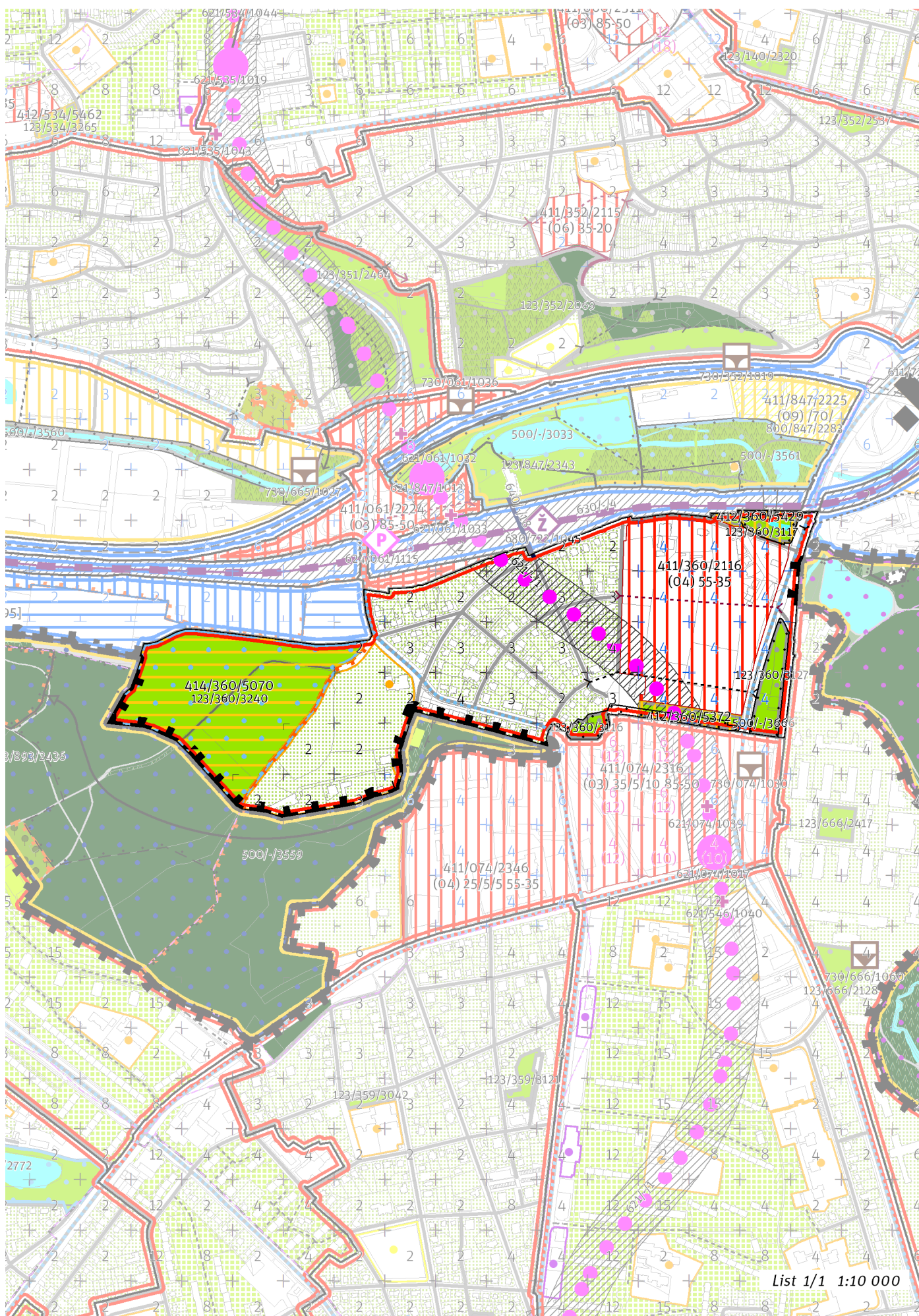
Z	(06)
ZASTAVITELNOST: zastavitelná stavební	TYP STRUKTURY: struktura zahradního města
/ O	[S]
ZPŮSOB VYUŽITÍ: zastavitelná obytná	MÍRA STABILITY: stabilizovaná

CÍLOVÝ CHARAKTER LOKALITY

Dotvořit a posilovat cílový charakter zastavitelné, stabilizované, obytné lokality Krč se strukturou zahradního města. Lokalita je součástí krajiny vymezené v ZÚR s názvem Městská krajina Prahy.

Lokalita Krč je vymezena jako lokalita zahradního města. Cílem navržených regulativů je zachování prostorového uspořádání, rozvíjení propustné sítě veřejných prostranství a zachování homogenního výškového uspořádání zástavby. Na vymezené transformační ploše doplnění zástavby dle stanovených regulativů, dále prodloužení ulice Višňovou a V Kole a jejich napojení na Vídeňskou ulici.





List 1/1 1:10 000

100 / MĚSTSKÁ PŘÍRODA

Městské parky

123/360/3116 Park U Kola - místní park
123/360/3117 Park U Labutě - místní park
123/360/3127 Park Zálesí - místní park
123/360/3240 Park pod Velkým Hájem - lokální park
-> Městský park, čl. 84
-> Hierarchie městských parků, čl. 85

200 / VYSTAVĚNÉ PROSTŘEDÍ

-> (06) Struktura zahradního města, čl. 46
Individuální regulativy nejsou stanoveny.

300 / VYUŽITÍ ÚZEMÍ

-> Zastavitelná obytná lokalita, čl. 63
Individuální regulativy nejsou stanoveny.

400 / STABILITA A MÍRA VYUŽITÍ ÚZEMÍ

-> Typy stability lokalit, čl. 69

Zastavitelné transformační a rozvojové plochy doplňující stávající struktury

Transformační plocha **411/360/2116** o rozloze 103227 m²
Typ struktury: heterogenní struktura
Způsob využití: obytná
Koefficient zastavění stavebního bloku ZB:
ZB_M: 65% (pro malé bloky do 2 000 m² včetně)
ZB_{S1}: 55%
ZB_{S2}: $[ZB_V + (ZB_{S1} - ZB_V) \times (12\ 000 - \text{plocha bloku}) / 10\ 000]$ (pro střední bloky nad 2 000 m² do 12 000 m² včetně)
ZB_V: 35% (pro velké bloky nad 12 000 m²)
ZB_N: 40% (pro neznámý blok)

-> Míra využití území k zastavění pro transformační a rozvojové plochy doplňující stávající struktury, čl. 76

Nestavební transformační a rozvojové plochy

Transformační plocha **412/360/5372** o rozloze 6777 m²
Způsob využití: rekreační
Cílová charakteristika plochy: park

Rozvojová plocha **414/360/5070** o rozloze 91584 m²
Způsob využití: rekreační
Cílová charakteristika plochy: park

Transformační plocha **412/360/5429** o rozloze 6998 m²
Způsob využití: rekreační
Cílová charakteristika plochy: park

500 / KRAJINNÁ INFRASTRUKTURA

Skladebné části ÚSES

500/-/3561 LBK Kunratický potok I. – v přesných hranicích
500/-/3666 LBK Kunratický les - Zátíšský potok – v přesných hranicích
-> Územní systém ekologické stability, čl. 113 - 116

600 / DOPRAVNÍ INFRASTRUKTURA

Veřejná doprava / Metro

621/-/1 Trasa metra D - úsek Pankrác - Nové Dvory – návrh
-> Systém veřejné dopravy, čl. 121
-> Metro, čl. 122

Železniční doprava

630/-/4 Železniční trať Praha-Velká Chuchle – Praha-Běchovice (jižní nákladní spojka) – návrh
-> Železniční doprava, čl. 126

Bezmotorová doprava

640/-/18 Propojení přes Nádraži Praha-Krč – návrh

-> *Bezmotorová doprava, čl. 127 - 128*

700 / TECHNICKÁ INFRASTRUKTURA

Individuální regulativy nejsou stanoveny.

800 / VEŘEJNÁ VYBAVENOST

Individuální regulativy nejsou stanoveny.

900 / VEŘEJNÝ ZÁJEM

Veřejně prospěšné stavby dopravní infrastruktury

910-621/-/1 Trasa metra D - úsek Pankrác - Nové Dvory

910-630/-/4 Železniční trať Praha-Velká Chuchle – Praha-Běchovice (jižní nákladní spojka)

-> *Veřejně prospěšné stavby, veřejně prospěšná opatření, stavby a opatření k zajišťování obrany a bezpečnost státu a plochy asanací, čl. 150 - 151*

Navrhované veřejně prospěšné stavby, veřejně prospěšná opatření, stavby a opatření k zajišťování obrany a bezpečnost státu jsou vymezeny v grafické části ve výkrese Z 04.
