

319 / Podhoří

SPRÁVNÍ OBVOD

Praha 7, Praha 8

MĚSTSKÁ ČÁST

Praha 8, Praha-Troja

KATASTRÁLNÍ ÚZEMÍ

Bohnice, Troja

ROZLOHA

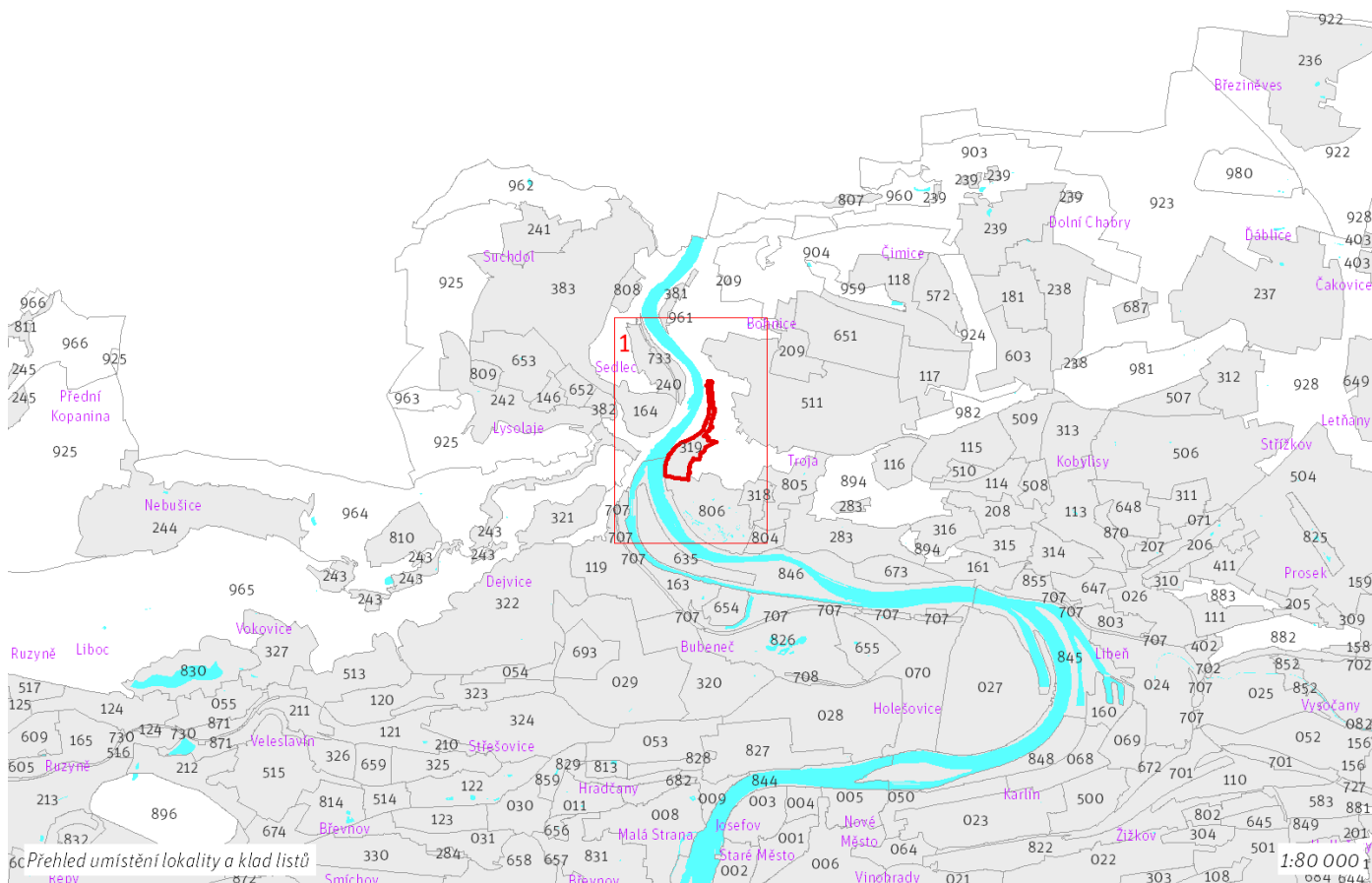
15 ha

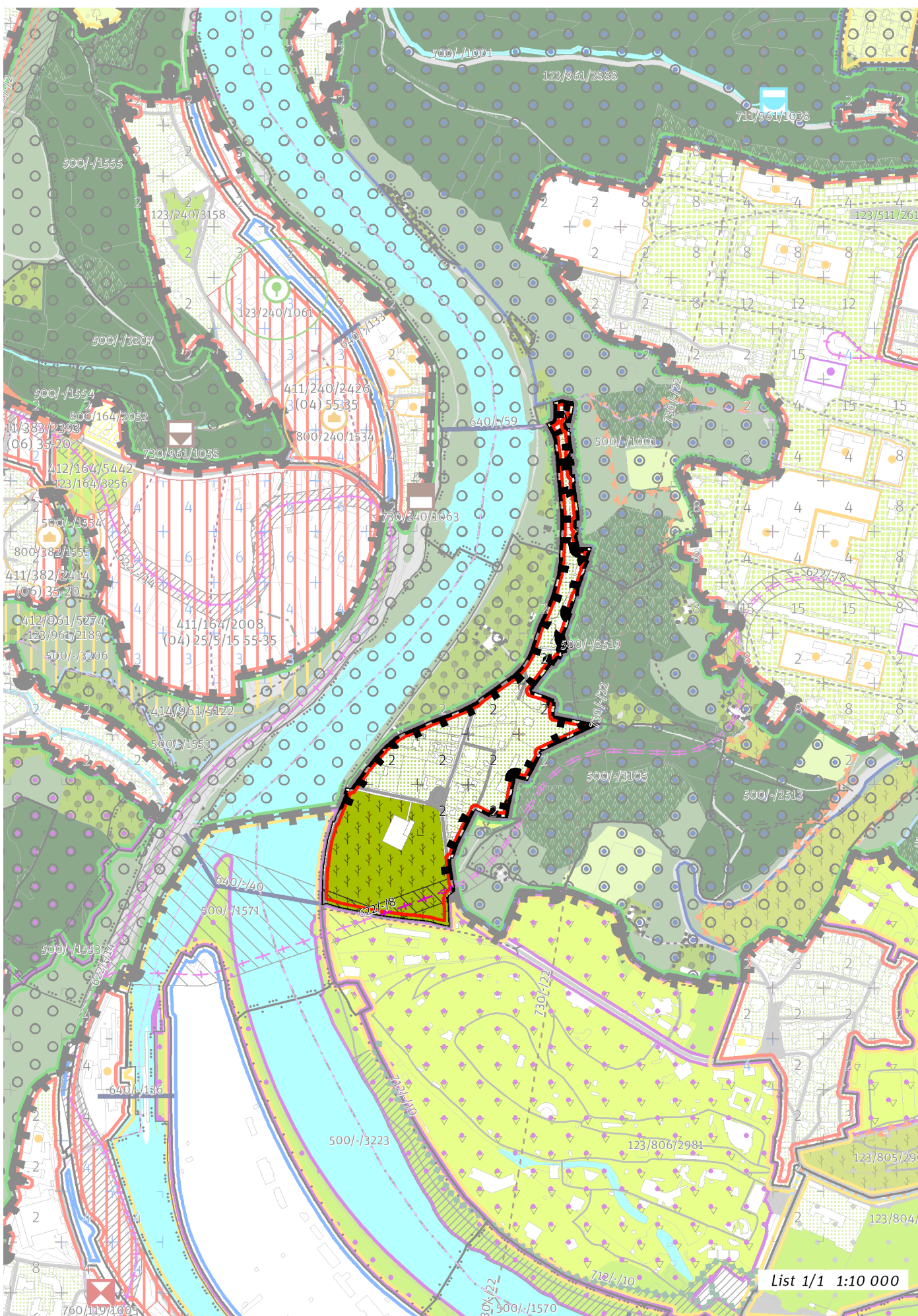
Z	(06)
ZASTAVITELNOST: zastavitelná stavební	TYP STRUKTURY: struktura zahradního města
/ O	[S]
ZPŮSOB VYUŽITÍ: zastavitelná obytná	MÍRA STABILITY: stabilizovaná

CÍLOVÝ CHARAKTER LOKALITY

Dotvořit a posilovat cílový charakter zastavitelné, stabilizované, obytné lokality Podhoří se strukturou zahradního města. Lokalita je součástí krajiny vymezené v ZÚR s názvem Městská krajina Prahy.

Lokalita Podhoří je vymezena jako lokalita zahradního města. Cílem navržených regulativů je zachování prostorového uspořádání, rozvíjení dostupné sítě veřejných prostranství s osou v ulici V Podhoří, zachování homogenního výškového uspořádání zástavby a rozvíjení dostupnosti podél řeky Vltavy. Lokalita představuje specifickou součást trojské zástavby u řeky, spoluvytvářející charakter rezidenční čtvrti.





100 / MĚSTSKÁ PŘÍRODA

Individuální regulativy nejsou stanoveny.

200 / VYSTAVĚNÉ PROSTŘEDÍ

-> *(06) Struktura zahradního města, čl. 46*
Individuální regulativy nejsou stanoveny.

300 / VYUŽITÍ ÚZEMÍ

-> *Zastavitelná obytná lokalita, čl. 63*
Individuální regulativy nejsou stanoveny.

400 / STABILITA A MÍRA VYUŽITÍ ÚZEMÍ

-> *Typy stability lokalit, čl. 69*
Individuální regulativy nejsou stanoveny.

500 / KRAJINNÁ INFRASTRUKTURA

Individuální regulativy nejsou stanoveny.

600 / DOPRAVNÍ INFRASTRUKTURA

Veřejná doprava / Tramvajová doprava
622/-/8 Tramvajová trať Podbaba - Troja (Zoo) - Poliklinika Mazurská — územní rezerva
-> *Systém veřejné dopravy, čl. 121*
-> *Tramvajová doprava, čl. 123*

700 / TECHNICKÁ INFRASTRUKTURA

Záplavová území
Využití území je omezeno záplavovým územím Vltavy a Berounky kategorie: aktivní zóna záplavového území.
Využití území je omezeno záplavovým územím Vltavy a Berounky kategorie: záplavové území průtočné.
Využití území je omezeno záplavovým územím Vltavy a Berounky kategorie: záplavové území neprůtočné.
-> *Záplavová území, čl. 134*
Záplavová území jsou vymezena v grafické části ve výkrese Z 03.

800 / VEŘEJNÁ VYBAVENOST

Individuální regulativy nejsou stanoveny.

900 / VEŘEJNÝ ZÁJEM

Individuální regulativy nejsou stanoveny.
