

310 / Čertův vršek

SPRÁVNÍ OBLAST

Praha 8, Praha 9

MĚSTSKÁ ČÁST

Praha 8, Praha 9

KATASTRÁLNÍ ÚZEMÍ

Libeň

ROZLOHA

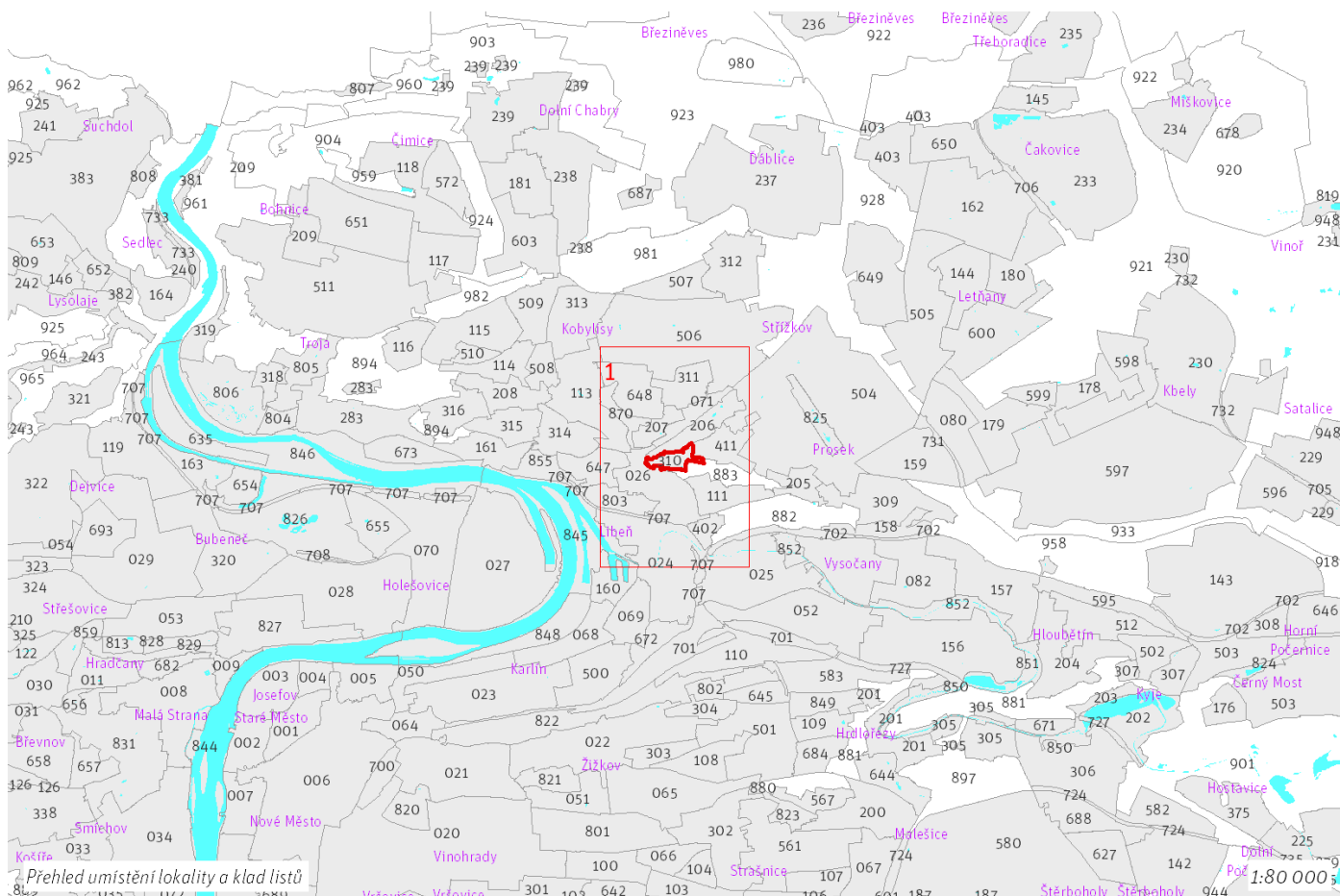
8 ha

Z	(06)
ZASTAVITELNOST: zastavitelná stavební	TYP STRUKTURY: struktura zahradního města
/ O	[S]
ZPŮSOB VYUŽITÍ: zastavitelná obytná	MÍRA STABILITY: stabilizovaná

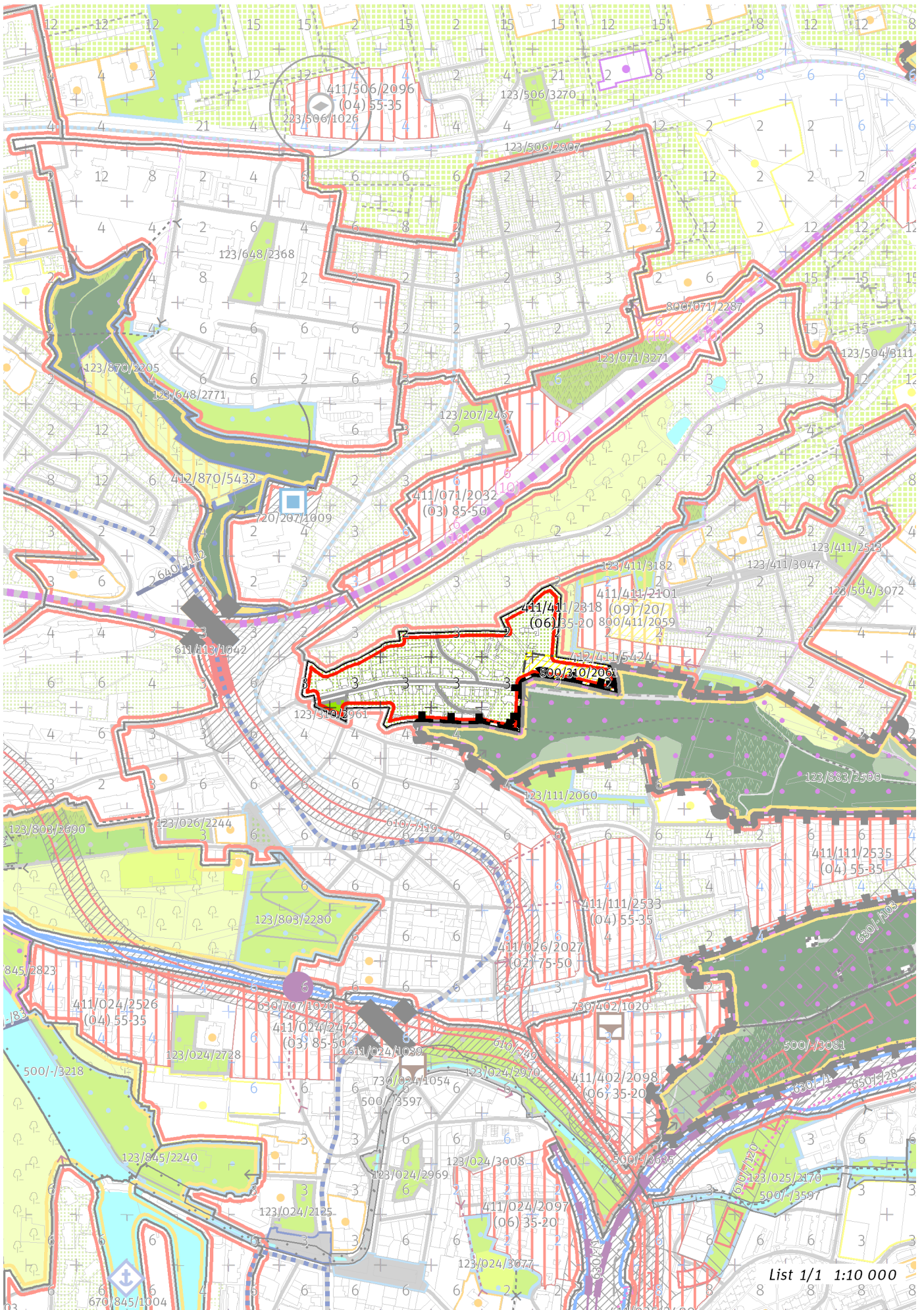
CÍLOVÝ CHARAKTER LOKALITY

Dotvořit a posilovat cílový charakter zastavitelné, stabilizované, obytné lokality Čertův vršek se strukturou zahradního města. Lokalita je součástí krajiny vymezené v ZÚR s názvem Městská krajina Prahy.

Lokalita Čertův vršek je vymezena jako lokalita zahradního města. Cílem navržených regulativů je zachování prostorového uspořádání, rozvíjení charakteristických prvků, zejména prostupné sítě veřejných prostranství s osou v ulici Na stráži, dále doplnění rekreační vybavenosti a zlepšování napojení veřejných prostranství na lokalitu Prosecké skály. Budoucí využití plochy rekreační vybavenosti by mělo pohledově rehabilitovat významný krajinný prvek Čertův vršek tvořící východní hranici lokality.



310 / Čertův vršek Z(06) O [S]



100 / MĚSTSKÁ PŘÍRODA

Městské parky

123/310/2961 Park Čertův vršek - místní park

-> Městský park, čl. 84

-> Hierarchie městských parků, čl. 85

200 / VYSTAVĚNÉ PROSTŘEDÍ

-> (06) Struktura zahradního města, čl. 46

Individuální regulativy nejsou stanoveny.

300 / VYUŽITÍ ÚZEMÍ

-> Zastavitelná obytná lokalita, čl. 63

Individuální regulativy nejsou stanoveny.

400 / STABILITA A MÍRA VYUŽITÍ ÚZEMÍ

-> Typy stability lokalit, čl. 69

Individuální regulativy nejsou stanoveny.

500 / KRAJINNÁ INFRASTRUKTURA

Individuální regulativy nejsou stanoveny.

600 / DOPRAVNÍ INFRASTRUKTURA

Individuální regulativy nejsou stanoveny.

700 / TECHNICKÁ INFRASTRUKTURA

Individuální regulativy nejsou stanoveny.

800 / VEŘEJNÁ VYBAVENOST

Veřejná vybavenost

800/310/2061 - plocha o velikosti 8636 m² rezervovaná pro veřejnou vybavenost, pro využití: rekreační vybavenost

-> Plochy veřejné vybavenosti, čl. 146

900 / VEŘEJNÝ ZÁJEM

Individuální regulativy nejsou stanoveny.
