

TYP STRUKTURY: vesnická struktura

# 252 / Slivenec

## SPRÁVNÍ OBVOD

Praha 5

## MĚSTSKÁ ČÁST

Praha 5, Praha-Slivenec

## KATASTRÁLNÍ ÚZEMÍ

Hlubočepy, Slivenec

## ROZLOHA

151 ha

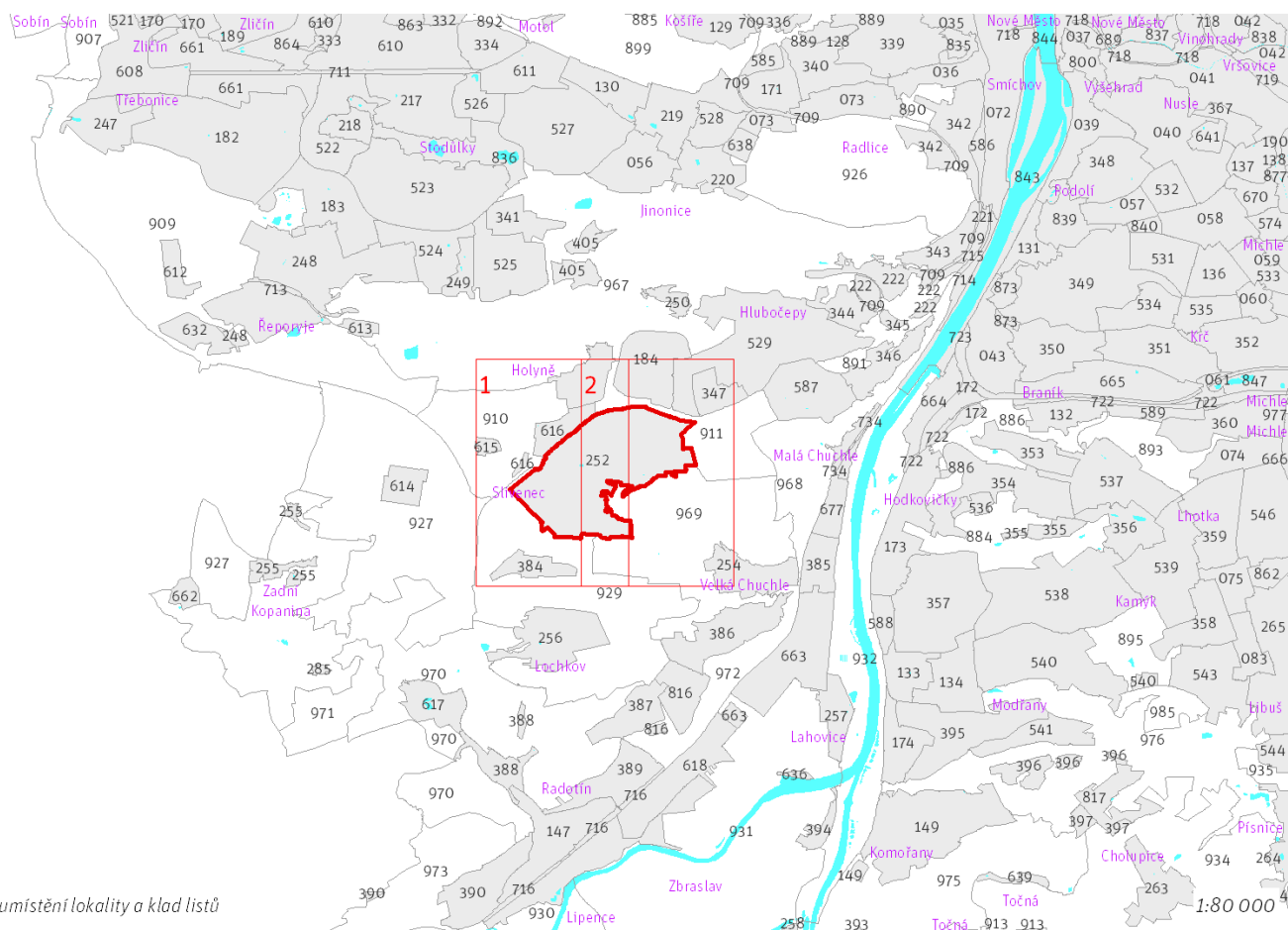
<b>Z</b>	<b>(05)</b>
ZASTAVITELNOST: zastavitelná stavební	TYP STRUKTURY: vesnická struktura
<b>/ O</b>	<b>[ S ]</b>
ZPŮSOB VYUŽITÍ: zastavitelná obytná	MÍRA STABILITY: stabilizovaná

## CÍLOVÝ CHARAKTER LOKALITY

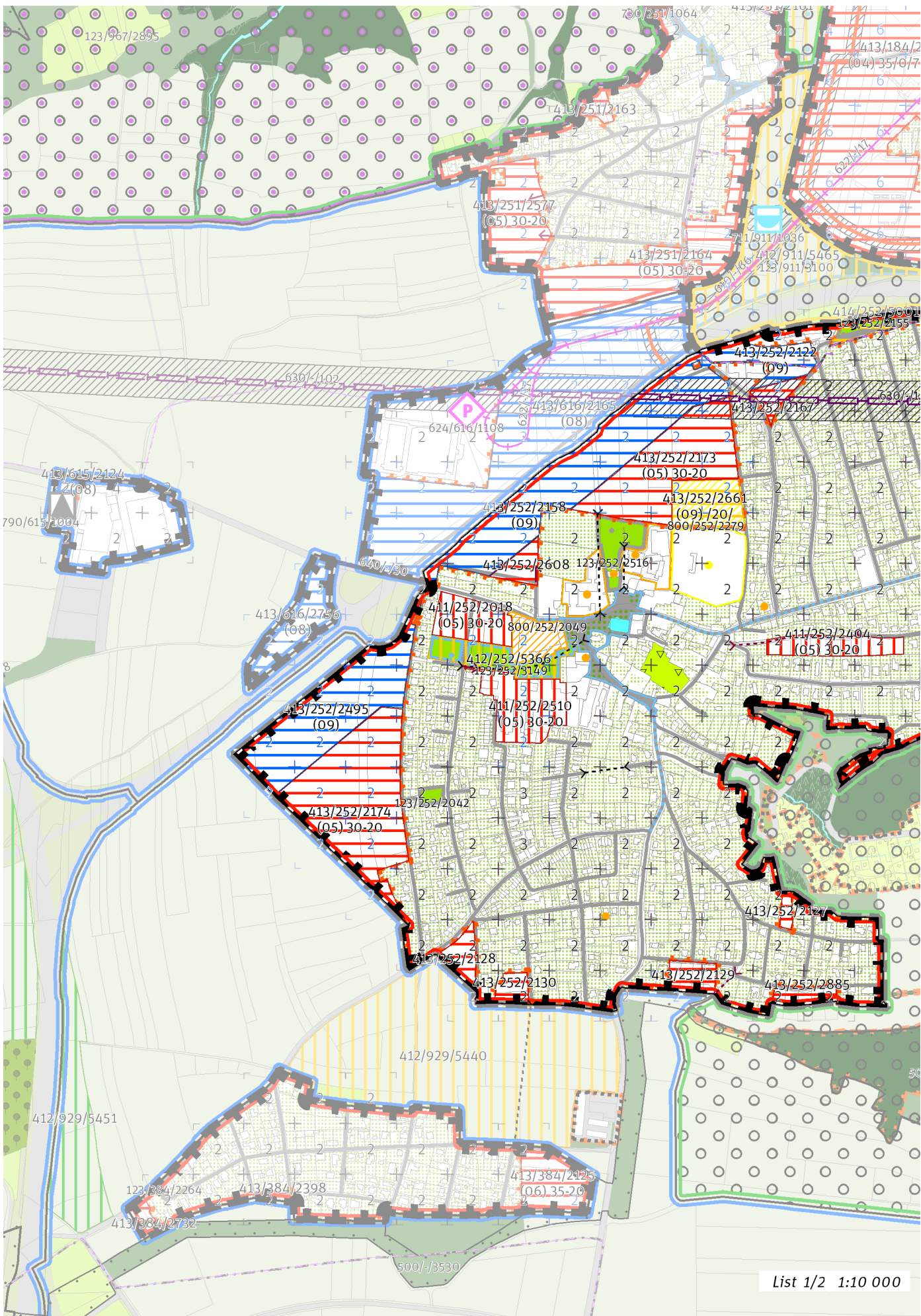
**Dotyžit a posilovat cílový charakter zastavitelné, stabilizované, obytné lokality Slivenec se strukturou vesnickou. Lokalita je součástí krajiny vymezené v ZÚR s názvem Krajina Třebotovské plošiny.**

Lokalita Slivenec je vymezena jako lokalita s původní vesnickou strukturou. V lokalitě je nutné chránit dochovaný charakter jádra původního historického sídla. Cílem navržených regulativů je zachování prostorového uspořádání a posílení historického jádra u křižení dnešních ulic K Lochkovu a Ke Smíchovu, obklopeného rodinnými domy, doplnění komerční a rekreační vybavenosti. Stávající zástavbu obklopují plochy transformační a rozvojové s obytným využitím, které prostorovým uspořádáním i využitím navazují na stabilizovanou část lokality. Rozvojové plochy produkční vymezené v severní části lokality podél silnice K Barrandovu dotvářejí severní hranu Slivence, oddělují rezidenční část od dopravní stavby, přičemž prostorovým uspořádáním respektují navržené regulativy strukturálního typu vesnice.

Při ulici na Křenkové se nachází historický sad, jehož integrita nebude narušena.

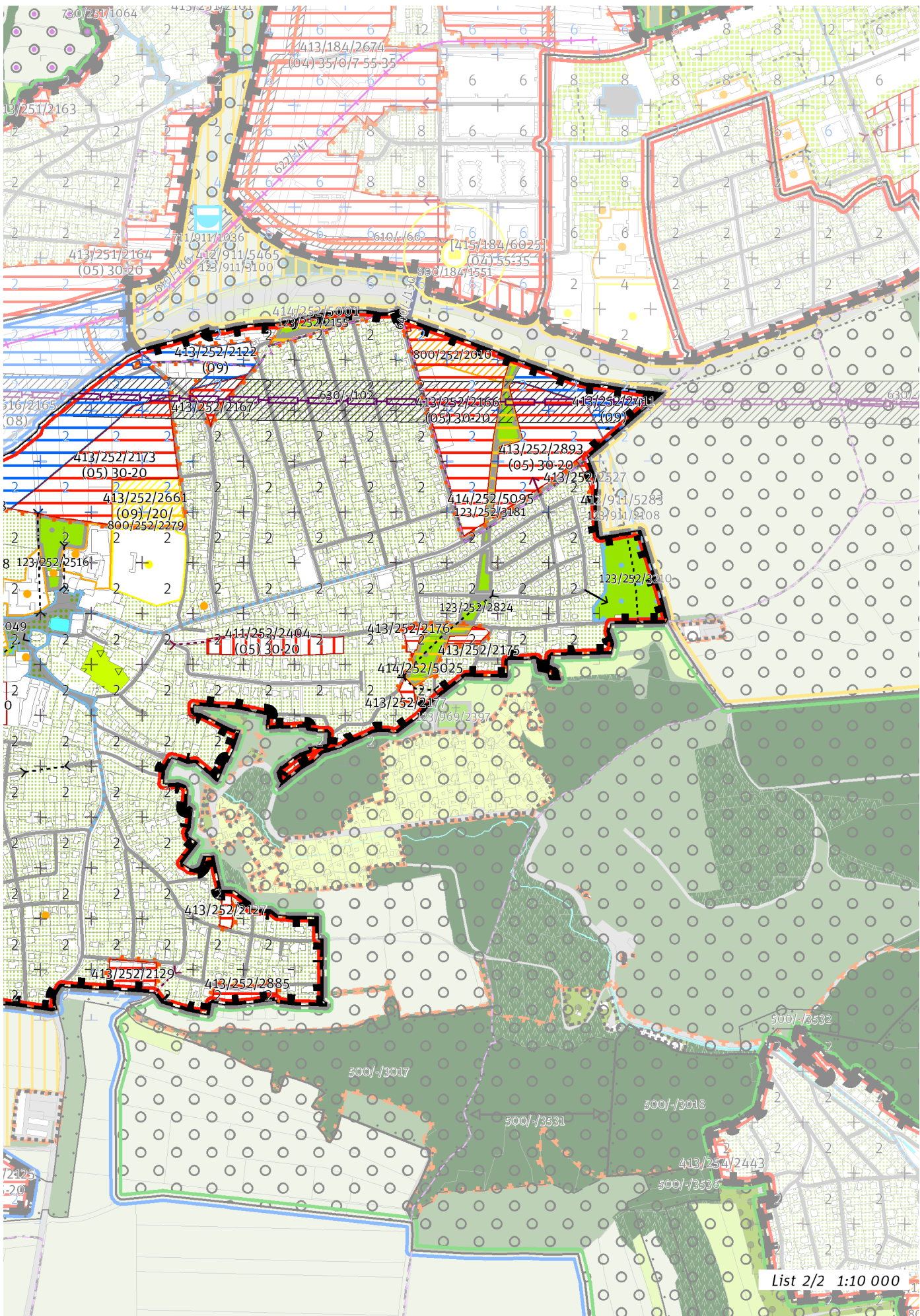


Prehled umístění lokality a klad listů



List 1/2 1:10 000





List 2/2 1:10 000

## 100 / MĚSTSKÁ PŘÍRODA

### Městské parky

123/252/2042 Park u ulice Za farou - místní park  
123/252/2155 Park Návětrná - místní park  
123/252/2516 Sad u školy ve Slivenci - místní park  
123/252/2824 Park u ulice Jantarová - místní park  
123/252/3149 Park u Křižovnického dvora - lokální park  
123/252/3181 Slivenecké průhledy - místní park  
123/252/3210 Park Granátová - lokální park

-> Městský park, čl. 84

-> Hierarchie městských parků, čl. 85

## 200 / VYSTAVĚNÉ PROSTŘEDÍ

-> (O5) Vesnická struktura, čl. 45

Individuální regulativy nejsou stanoveny.

## 300 / VYUŽITÍ ÚZEMÍ

-> Zastavitelná obytná lokalita, čl. 63

Individuální regulativy nejsou stanoveny.

## 400 / STABILITA A MÍRA VYUŽITÍ ÚZEMÍ

-> Typy stability lokalit, čl. 69

### Zastavitelné malé rozvojové plochy navazující na stávající strukturu

Rozvojová plocha **413/252/2176** o rozloze 1683 m<sup>2</sup>  
Typ struktury: vesnická struktura  
Způsob využití: obytná

Rozvojová plocha **413/252/2129** o rozloze 5786 m<sup>2</sup>  
Typ struktury: vesnická struktura  
Způsob využití: obytná

Rozvojová plocha **413/252/2885** o rozloze 4698 m<sup>2</sup>  
Typ struktury: vesnická struktura  
Způsob využití: obytná

Rozvojová plocha **413/252/2175** o rozloze 1678 m<sup>2</sup>  
Typ struktury: vesnická struktura  
Způsob využití: obytná

Rozvojová plocha **413/252/2127** o rozloze 1704 m<sup>2</sup>  
Typ struktury: vesnická struktura  
Způsob využití: obytná

Rozvojová plocha **413/252/2177** o rozloze 1104 m<sup>2</sup>  
Typ struktury: vesnická struktura  
Způsob využití: obytná

Rozvojová plocha **413/252/2527** o rozloze 1684 m<sup>2</sup>  
Typ struktury: vesnická struktura  
Způsob využití: obytná

Rozvojová plocha **413/252/2130** o rozloze 3804 m<sup>2</sup>  
Typ struktury: vesnická struktura  
Způsob využití: obytná

Rozvojová plocha **413/252/2608** o rozloze 4839 m<sup>2</sup>  
Typ struktury: vesnická struktura  
Způsob využití: obytná

Rozvojová plocha **413/252/2167** o rozloze 3958 m<sup>2</sup>  
Typ struktury: vesnická struktura  
Způsob využití: obytná

Rozvojová plocha **413/252/2128** o rozloze 5416 m<sup>2</sup>  
Typ struktury: vesnická struktura  
Způsob využití: obytná

-> Míra využití území k zastavění pro malé rozvojové plochy navazující na stávající strukturu, čl. 75

### Zastavitelné transformační a rozvojové plochy doplňující stávající struktury

Transformační plocha **411/252/2018** o rozloze 12049 m<sup>2</sup>

Typ struktury: vesnická struktura

Způsob využití: obytná

Koeficient zastavění stavebního bloku ZB:

ZB<sub>M</sub>: 30% (pro malé bloky do 2 000 m<sup>2</sup> včetně)

ZB<sub>S1</sub>: 30%

ZB<sub>S</sub>:  $[ZB_M + (ZB_{S1} - ZB_M) \times (12\ 000 - \text{plocha bloku}) / 10\ 000]$  (pro střední bloky nad 2 000 m<sup>2</sup> do 12 000 m<sup>2</sup> včetně)

ZB<sub>V</sub>: 20% (pro velké bloky nad 12 000 m<sup>2</sup>)

ZB<sub>N</sub>: 25% (pro neznámý blok)

Transformační plocha **411/252/2404** o rozloze 10509 m<sup>2</sup>

Typ struktury: vesnická struktura

Způsob využití: obytná

Koeficient zastavění stavebního bloku ZB:

ZB<sub>M</sub>: 30% (pro malé bloky do 2 000 m<sup>2</sup> včetně)

ZB<sub>S1</sub>: 30%

ZB<sub>S</sub>:  $[ZB_M + (ZB_{S1} - ZB_M) \times (12\ 000 - \text{plocha bloku}) / 10\ 000]$  (pro střední bloky nad 2 000 m<sup>2</sup> do 12 000 m<sup>2</sup> včetně)

ZB<sub>V</sub>: 20% (pro velké bloky nad 12 000 m<sup>2</sup>)

ZB<sub>N</sub>: 25% (pro neznámý blok)

Transformační plocha **411/252/2510** o rozloze 18464 m<sup>2</sup>

Typ struktury: vesnická struktura

Způsob využití: obytná

Koeficient zastavění stavebního bloku ZB:

ZB<sub>M</sub>: 30% (pro malé bloky do 2 000 m<sup>2</sup> včetně)

ZB<sub>S1</sub>: 30%

ZB<sub>S</sub>:  $[ZB_M + (ZB_{S1} - ZB_M) \times (12\ 000 - \text{plocha bloku}) / 10\ 000]$  (pro střední bloky nad 2 000 m<sup>2</sup> do 12 000 m<sup>2</sup> včetně)

ZB<sub>V</sub>: 20% (pro velké bloky nad 12 000 m<sup>2</sup>)

ZB<sub>N</sub>: 25% (pro neznámý blok)

Rozvojová plocha **413/252/2122** o rozloze 10894 m<sup>2</sup>

Typ struktury: struktura areálů vybavenosti

Způsob využití: produkční

Zastavitelnost z velikosti plochy: nestanovuje se

V rozvojové ploše je nepřipustné umísťovat stavby a budovy pro zemědělskou a průmyslovou výrobu.

Rozvojová plocha **413/252/2158** o rozloze 58217 m<sup>2</sup>

Typ struktury: struktura areálů vybavenosti

Způsob využití: produkční

Zastavitelnost z velikosti plochy: nestanovuje se

V rozvojové ploše je nepřipustné umísťovat stavby a budovy pro zemědělskou a průmyslovou výrobu.

Rozvojová plocha **413/252/2893** o rozloze 31187 m<sup>2</sup>

Typ struktury: vesnická struktura

Způsob využití: obytná

Koeficient zastavění stavebního bloku ZB:

ZB<sub>M</sub>: 30% (pro malé bloky do 2 000 m<sup>2</sup> včetně)

ZB<sub>S1</sub>: 30%

ZB<sub>S</sub>:  $[ZB_M + (ZB_{S1} - ZB_M) \times (12\ 000 - \text{plocha bloku}) / 10\ 000]$  (pro střední bloky nad 2 000 m<sup>2</sup> do 12 000 m<sup>2</sup> včetně)

ZB<sub>V</sub>: 20% (pro velké bloky nad 12 000 m<sup>2</sup>)

ZB<sub>N</sub>: 25% (pro neznámý blok)

Rozvojová plocha **413/252/2173** o rozloze 37769 m<sup>2</sup>

Typ struktury: vesnická struktura

Způsob využití: obytná

Koeficient zastavění stavebního bloku ZB:

ZB<sub>M</sub>: 30% (pro malé bloky do 2 000 m<sup>2</sup> včetně)

ZB<sub>S1</sub>: 30%

ZB<sub>S</sub>:  $[ZB_M + (ZB_{S1} - ZB_M) \times (12\ 000 - \text{plocha bloku}) / 10\ 000]$  (pro střední bloky nad 2 000 m<sup>2</sup> do 12 000 m<sup>2</sup> včetně)

ZB<sub>V</sub>: 20% (pro velké bloky nad 12 000 m<sup>2</sup>)

ZB<sub>N</sub>: 25% (pro neznámý blok)

Rozvojová plocha **413/252/2174** o rozloze 54553 m<sup>2</sup>

Typ struktury: vesnická struktura

Způsob využití: obytná

Koeficient zastavění stavebního bloku ZB:

ZB<sub>M</sub>: 30% (pro malé bloky do 2 000 m<sup>2</sup> včetně)

ZB<sub>S1</sub>: 30%

ZB<sub>S</sub>:  $[ZB_M + (ZB_{S1} - ZB_M) \times (12\ 000 - \text{plocha bloku}) / 10\ 000]$  (pro střední bloky nad 2 000 m<sup>2</sup> do 12 000 m<sup>2</sup> včetně)

ZB<sub>V</sub>: 20% (pro velké bloky nad 12 000 m<sup>2</sup>)

ZB<sub>N</sub>: 25% (pro neznámý blok)

Rozvojová plocha **413/252/2411** o rozloze 15199 m<sup>2</sup>

Typ struktury: struktura areálů vybavenosti

Způsob využití: produkční

Zastavitelnost z velikosti plochy: nestanovuje se

V rozvojové ploše je nepřipustné umísťovat stavby a budovy pro zemědělskou a průmyslovou výrobu.

Rozvojová plocha **413/252/2495** o rozloze 44625 m<sup>2</sup>

Typ struktury: struktura areálů vybavenosti

Způsob využití: produkční

Zastavitelnost z velikosti plochy: nestanovuje se

V rozvojové ploše je nepřipustné umísťovat stavby a budovy pro zemědělskou a průmyslovou výrobu.

Rozvojová plocha **413/252/2661** o rozloze 12495 m<sup>2</sup>

Typ struktury: struktura areálů vybavenosti

Způsob využití: rekreační

Zastavitelnost z velikosti plochy: 20%

Rozvojová plocha **413/252/2166** o rozloze 46290 m<sup>2</sup>

Typ struktury: vesnická struktura

Způsob využití: obytná  
Koefficient zastavění stavebního bloku ZB:  
 $ZB_N$ : 30% (pro malé bloky do 2 000 m<sup>2</sup> včetně)  
 $ZB_{S_1}$ : 30%  
 $ZB_{S_1} = [ZB_V + (ZB_{S_1} - ZB_V) \times (12\ 000 - \text{plocha bloku}) / 10\ 000]$  (pro střední bloky nad 2 000 m<sup>2</sup> do 12 000 m<sup>2</sup> včetně)  
 $ZB_V$ : 20% (pro velké bloky nad 12 000 m<sup>2</sup>)  
 $ZB_N$ : 25% (pro neznámý blok)

-> *Míra využití území k zastavění pro transformační a rozvojové plochy doplňující stávající struktury, čl. 76*

#### **Nestavební transformační a rozvojové plochy**

Transformační plocha **412/252/5366** o rozloze 12689 m<sup>2</sup>

Způsob využití: rekreační  
Cílová charakteristika plochy: park

Rozvojová plocha **414/252/5095** o rozloze 6984 m<sup>2</sup>

Způsob využití: rekreační  
Cílová charakteristika plochy: park

Rozvojová plocha **414/252/5025** o rozloze 6477 m<sup>2</sup>

Způsob využití: rekreační  
Cílová charakteristika plochy: park

Rozvojová plocha **414/252/5001** o rozloze 6332 m<sup>2</sup>

Způsob využití: rekreační  
Cílová charakteristika plochy: park

---

## **500 / KRAJINNÁ INFRASTRUKTURA**

Individuální regulativy nejsou stanoveny.

---

## **600 / DOPRAVNÍ INFRASTRUKTURA**

### **Železniční doprava**

630/-/102 Západní vstup Rychlého spojení – návrh

-> *Železniční doprava, čl. 126*

---

## **700 / TECHNICKÁ INFRASTRUKTURA**

Individuální regulativy nejsou stanoveny.

---

## **800 / VEŘEJNÁ VYBAVENOST**

### **Veřejná vybavenost**

800/252/2010 - plocha o velikosti 13414 m<sup>2</sup> rezervovaná pro veřejnou vybavenost, pro využití: občanská vybavenost

800/252/2049 - plocha o velikosti 7763 m<sup>2</sup> rezervovaná pro veřejnou vybavenost, pro využití: občanská vybavenost

800/252/2279 - plocha o velikosti 12495 m<sup>2</sup> rezervovaná pro veřejnou vybavenost, pro využití: rekreační vybavenost

-> *Plochy veřejné vybavenosti, čl. 146*

---

## **900 / VEŘEJNÝ ZÁJEM**

### **Veřejně prospěšné stavby dopravní infrastruktury**

910-630/-/102 Západní vstup Rychlého spojení

-> *Veřejně prospěšné stavby, veřejně prospěšná opatření, stavby a opatření k zajišťování obrany a bezpečnost státu a plochy asanací, čl. 150 - 151*

Navrhované veřejně prospěšné stavby, veřejně prospěšná opatření, stavby a opatření k zajišťování obrany a bezpečnost státu jsou vymezeny v grafické části ve výkresu Z 04.