

TYP STRUKTURY: vesnická struktura

# 250 / Klukovice

## SPRÁVNÍ OBVOD

Praha 5

## MĚSTSKÁ ČÁST

Praha 5

## KATASTRÁLNÍ ÚZEMÍ

Hlubočepy

## ROZLOHA

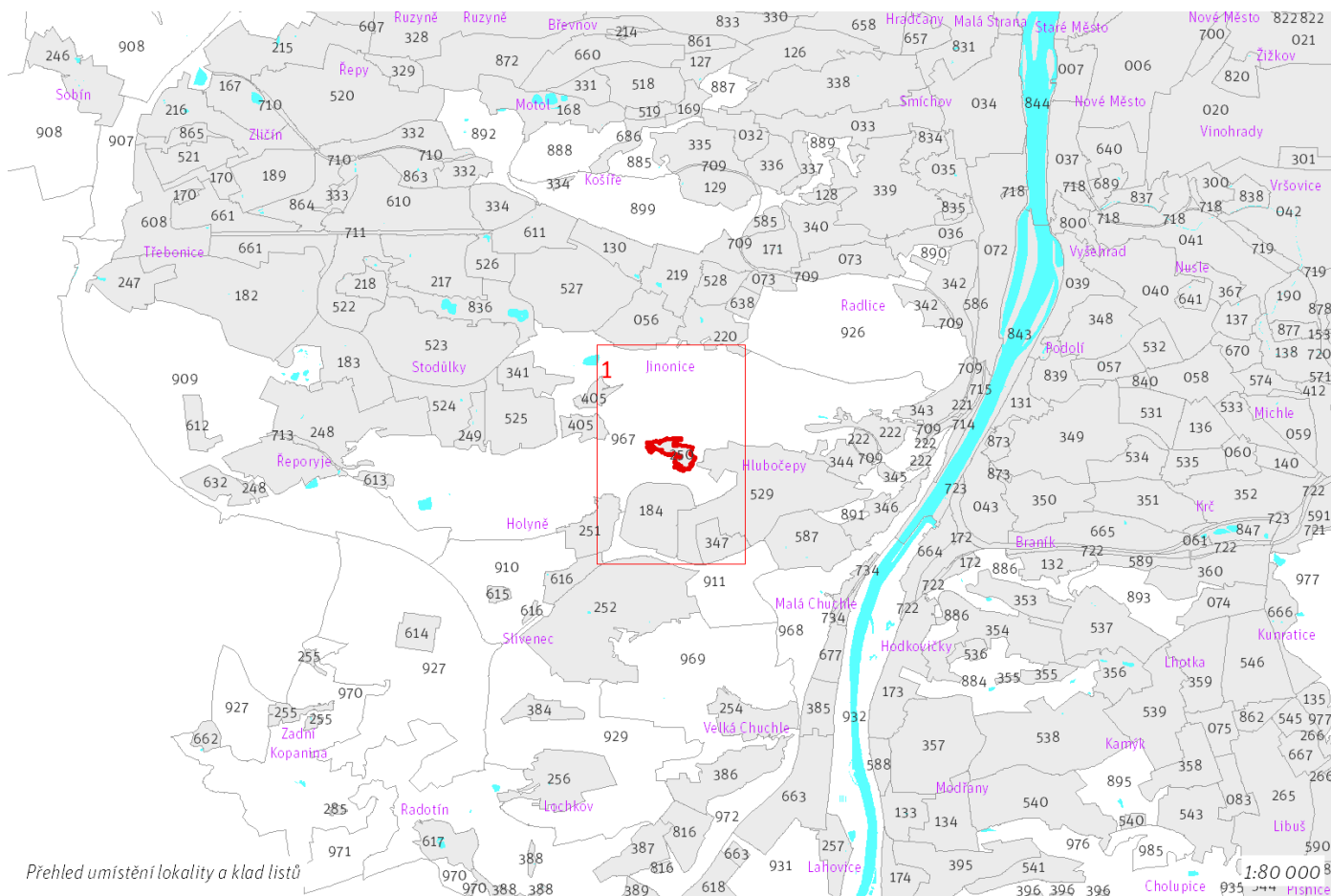
8 ha

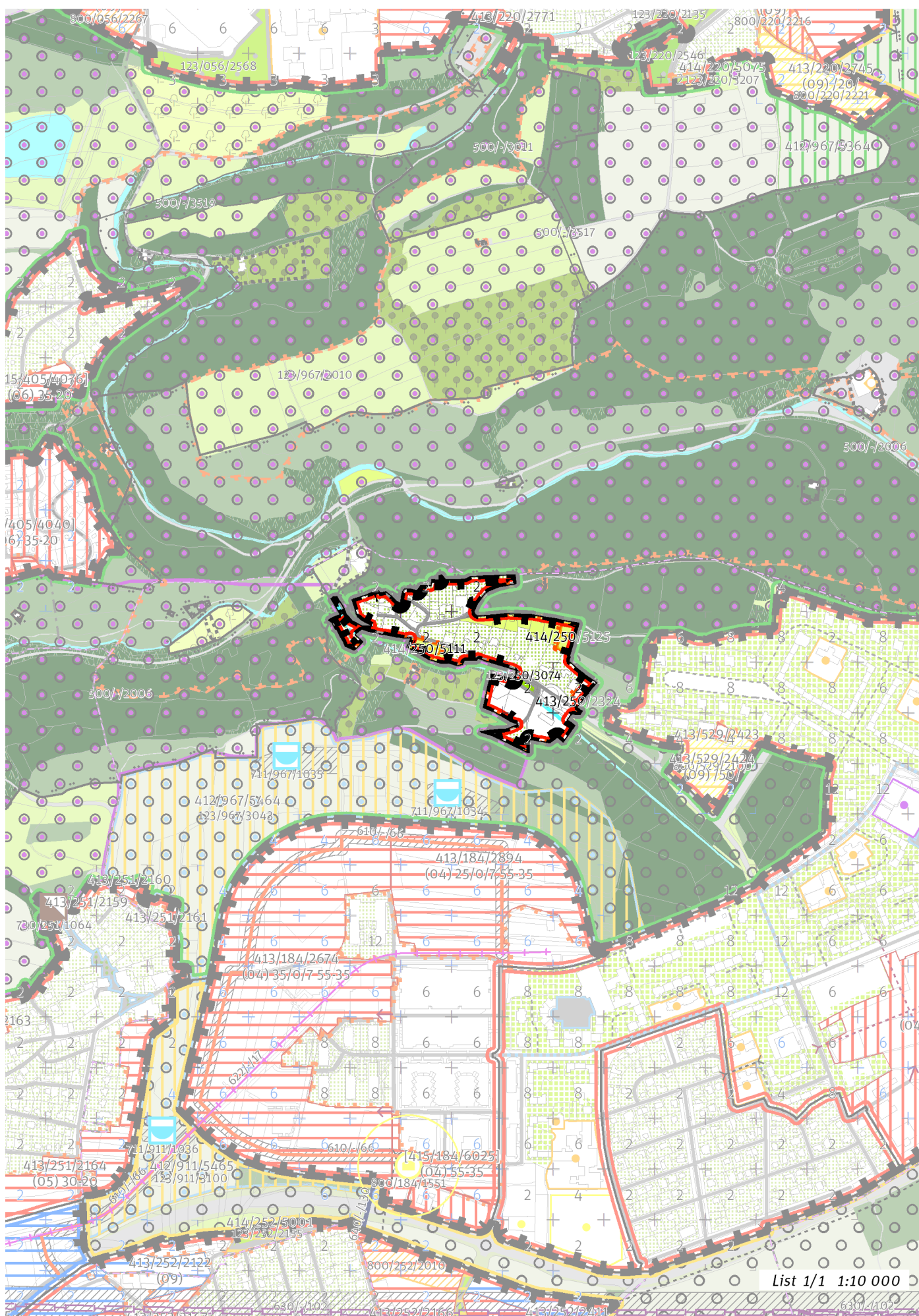
<b>Z</b> ZASTAVITELNOST: zastavitelná stavební	<b>(05)</b> TYP STRUKTURY: vesnická struktura
<b>/ O</b> ZPŮSOB VYUŽITÍ: zastavitelná obytná	<b>[S]</b> MÍRA STABILITY: stabilizovaná

## CÍLOVÝ CHARAKTER LOKALITY

Dotvořit a posilovat cílový charakter zastavitelné, stabilizované, obytné lokality Klukovice se strukturou vesnickou. Lokalita je součástí krajiny vymezené v ZÚR s názvem Krajina Českého krasu.

Lokalita Klukovice je vymezena jako lokalita s původní vesnickou strukturou. V lokalitě je nutné chránit dochovaný charakter jádra původního historického sídla. Cílem navržených regulativů je zachování prostorového uspořádání a posílení historického jádra vesnice u dnešní Bublavské ulice, obklopeného rodinnými domy.





List 1/1 1:10 000

---

## **100 / MĚSTSKÁ PŘÍRODA**

### **Městské parky**

123/250/3074 Park Klukovice - místní park

-> Městský park, čl. 84

-> Hierarchie městských parků, čl. 85

---

## **200 / VYSTAVĚNÉ PROSTŘEDÍ**

-> (O5) Vesnická struktura, čl. 45

Individuální regulativy nejsou stanoveny.

---

## **300 / VYUŽITÍ ÚZEMÍ**

-> Zastavitelná obytná lokalita, čl. 63

Individuální regulativy nejsou stanoveny.

---

## **400 / STABILITA A MÍRA VYUŽITÍ ÚZEMÍ**

-> Typy stability lokalit, čl. 69

### **Zastavitelné malé rozvojové plochy navazující na stávající strukturu**

Rozvojová plocha **413/250/2324** o rozloze 1420 m<sup>2</sup>

Typ struktury: vesnická struktura

Způsob využití: obytná

-> Míra využití území k zastavění pro malé rozvojové plochy navazující na stávající strukturu, čl. 75

### **Nestavební transformační a rozvojové plochy**

Rozvojová plocha **414/250/5125** o rozloze 2005 m<sup>2</sup>

Způsob využití: rekreační

Cílová charakteristika plochy: zahrádková osada

Rozvojová plocha **414/250/5111** o rozloze 1775 m<sup>2</sup>

Způsob využití: rekreační

Cílová charakteristika plochy: zahrádková osada

---

## **500 / KRAJINNÁ INFRASTRUKTURA**

Individuální regulativy nejsou stanoveny.

---

## **600 / DOPRAVNÍ INFRASTRUKTURA**

Individuální regulativy nejsou stanoveny.

---

## **700 / TECHNICKÁ INFRASTRUKTURA**

Individuální regulativy nejsou stanoveny.

---

## **800 / VEŘEJNÁ VYBAVENOST**

Individuální regulativy nejsou stanoveny.

---

## **900 / VEŘEJNÝ ZÁJEM**

Individuální regulativy nejsou stanoveny.

---