

TYP STRUKTURY: vesnická struktura

# 212 / Liboc

## SPRÁVNÍ OBLAST

Praha 6

## MĚSTSKÁ ČÁST

Praha 6

## KATASTRÁLNÍ ÚZEMÍ

Břevnov, Liboc, Veleslavin

## ROZLOHA

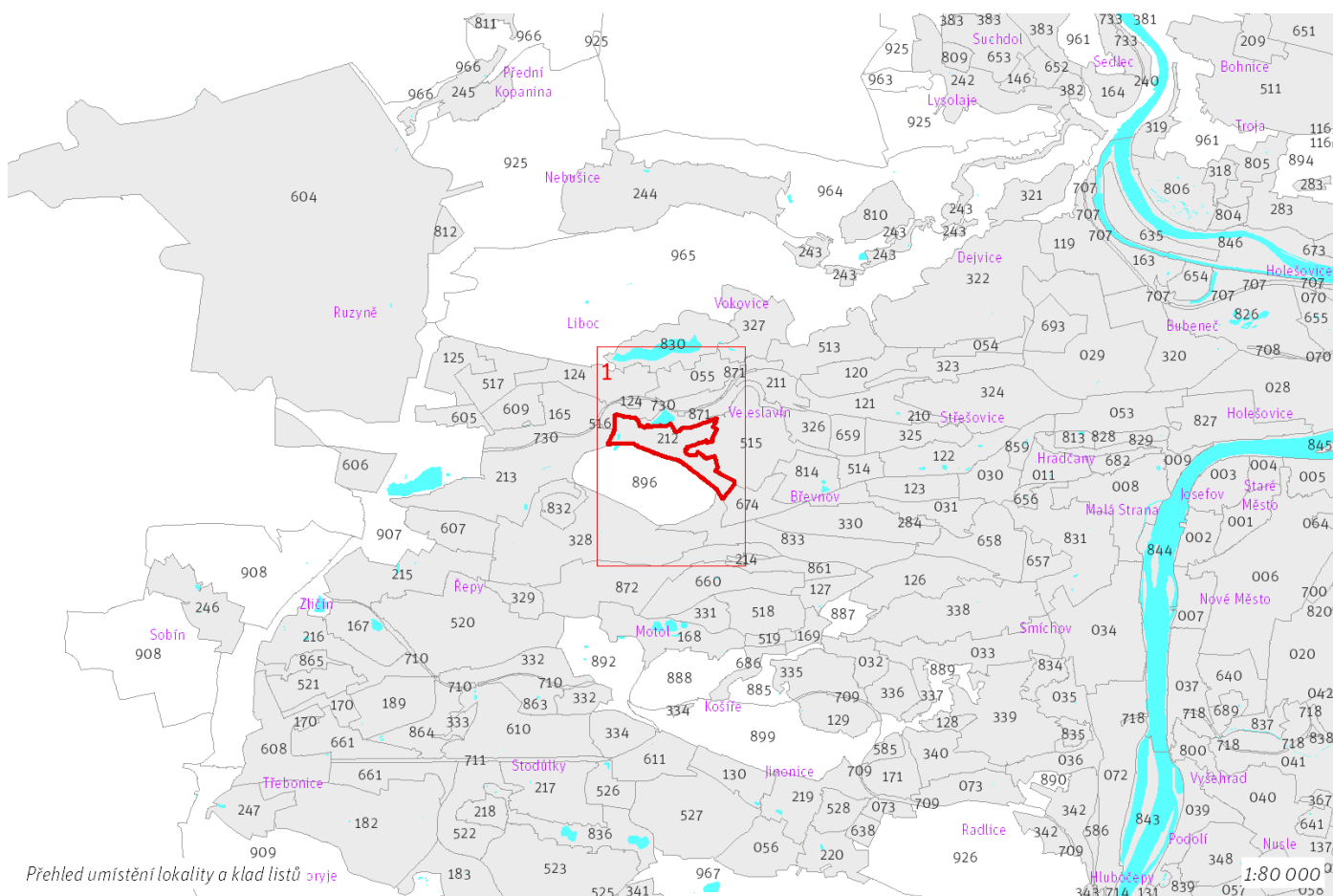
42 ha

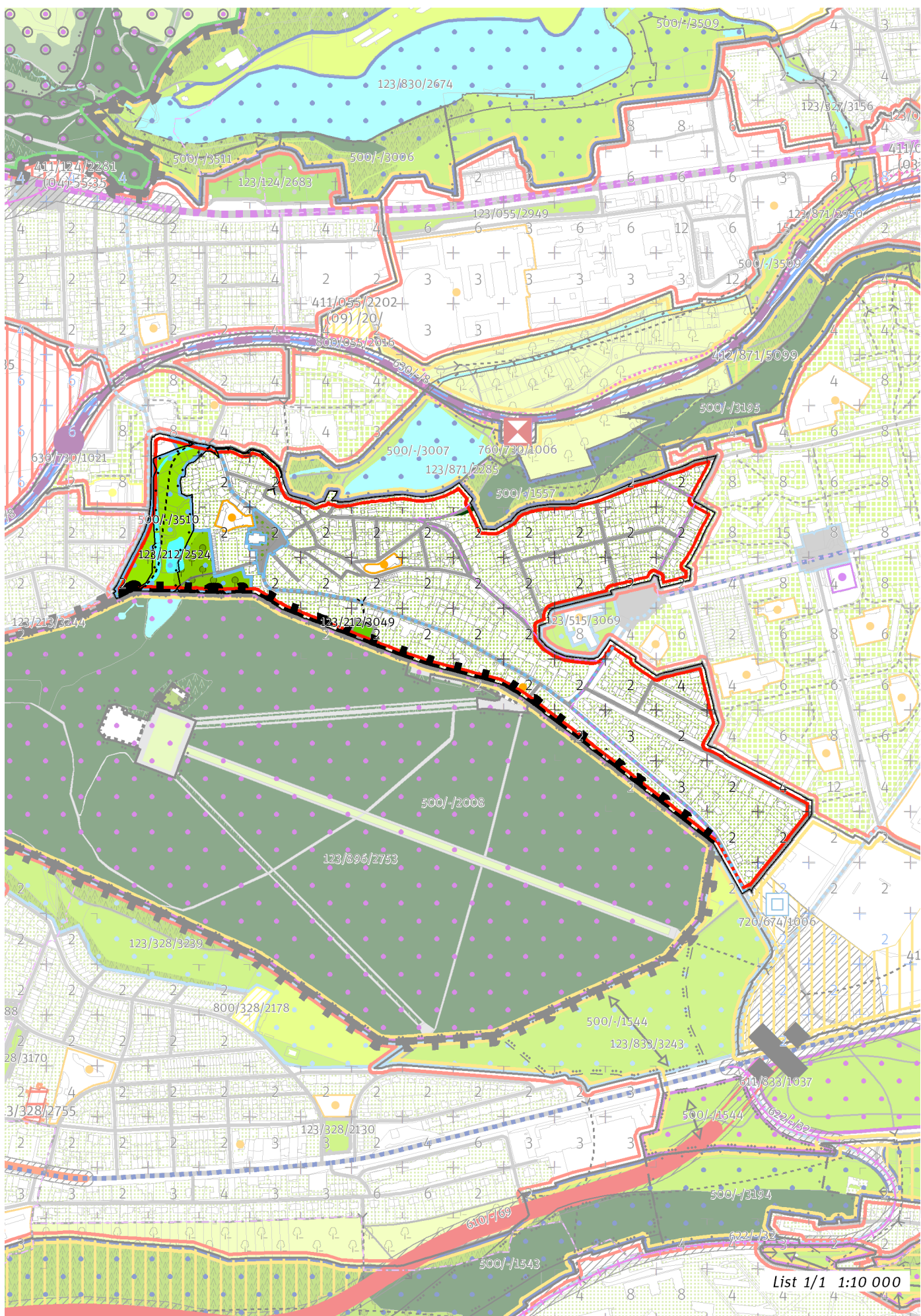
<b>Z</b> ZASTAVITELNOST: zastavitelná stavební	<b>(05)</b> TYP STRUKTURY: vesnická struktura
<b>/ O</b> ZPŮSOB VYUŽITÍ: zastavitelná obytná	<b>[ S ]</b> MÍRA STABILITY: stabilizovaná

## CÍLOVÝ CHARAKTER LOKALITY

**Dotvořit a posilovat cílový charakter zastavitelné, stabilizované, obytné lokality Liboc se strukturou vesnickou. Lokalita je součástí krajiny vymezené v ZÚR s názvem Městská krajina Prahy.**

Lokalita Liboc je vymezena jako lokalita s původní vesnickou strukturou. V lokalitě je nutné chránit dochovaný charakter jádra původního historického sídla, které se nachází v rozsáhlé západní části lokality a je zachováno ve své kompaktní formě. Ve východní a jihovýchodní části lokality se nachází zástavba v zahradách, místy řadová, přirozeně navazující na původní historickou zástavbu. Cílem navržených regulativů je zachování prostorového uspořádání, posílení historického jádra vesnice u kostela sv. Fabiána a Šebestiána a zlepšení dostupnosti do Parku v Liboci i do lokality Litovický potok.





---

## **100 / MĚSTSKÁ PŘÍRODA**

### **Městské parky**

123/212/2524 Park v Liboci - lokální park

123/212/3049 Hřbitov Liboc - místní park

-> Městský park, čl. 84

-> Hierarchie městských parků, čl. 85

---

## **200 / VYSTAVĚNÉ PROSTŘEDÍ**

-> (05) Vesnická struktura, čl. 45

Individuální regulativy nejsou stanoveny.

---

## **300 / VYUŽITÍ ÚZEMÍ**

-> Zastavitelná obytná lokalita, čl. 63

Individuální regulativy nejsou stanoveny.

---

## **400 / STABILITA A MÍRA VYUŽITÍ ÚZEMÍ**

-> Typy stability lokalit, čl. 69

Individuální regulativy nejsou stanoveny.

---

## **500 / KRAJINNÁ INFRASTRUKTURA**

### **Skladebné části ÚSES**

500/-/3510 LBK Šárecký potok II. – v přesných hranicích

-> Územní systém ekologické stability, čl. 113 - 116

---

## **600 / DOPRAVNÍ INFRASTRUKTURA**

Individuální regulativy nejsou stanoveny.

---

## **700 / TECHNICKÁ INFRASTRUKTURA**

Individuální regulativy nejsou stanoveny.

---

## **800 / VEŘEJNÁ VYBAVENOST**

Individuální regulativy nejsou stanoveny.

---

## **900 / VEŘEJNÝ ZÁJEM**

Individuální regulativy nejsou stanoveny.

---