

TYP STRUKTURY: bloková struktura

033 / Košíře

SPRÁVNÍ OBVOD

Praha 5

MĚSTSKÁ ČÁST

Praha 5

KATASTRÁLNÍ ÚZEMÍ

Košíře, Smíchov

ROZLOHA

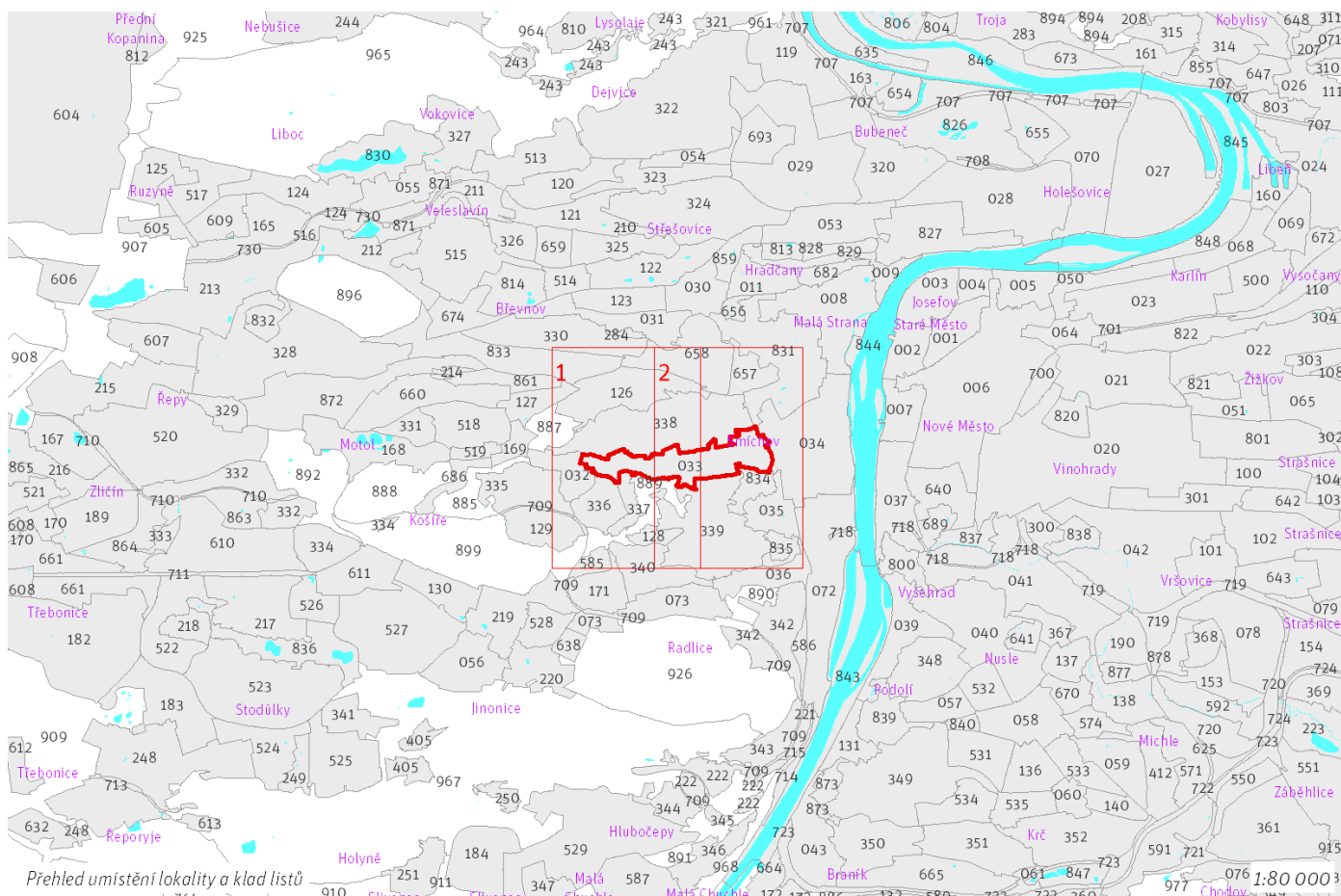
60 ha

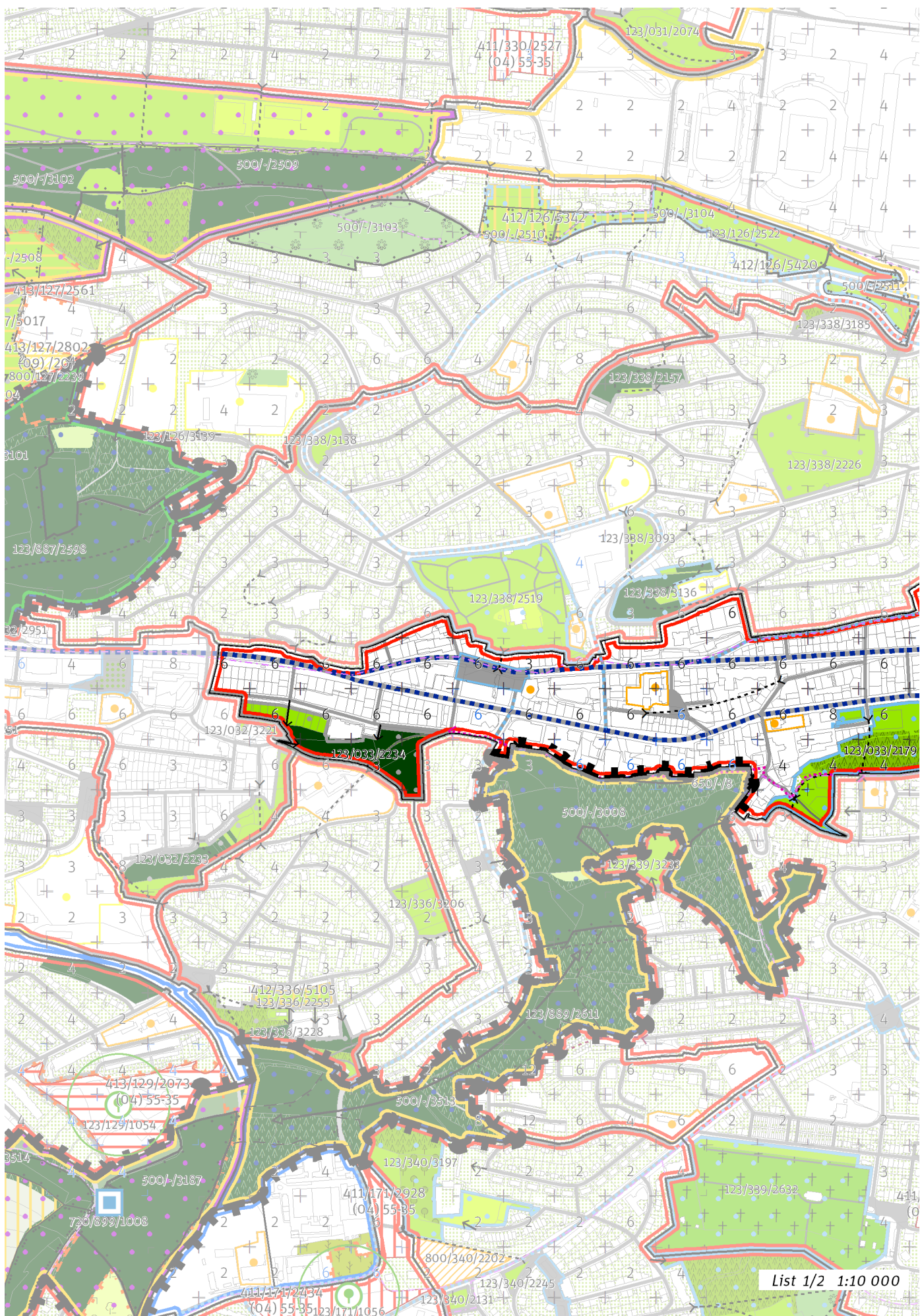
Z	(02)
ZASTAVITELNOST: zastavitelná stavební	TYP STRUKTURY: bloková struktura
/ O	[S]
ZPŮSOB VYUŽITÍ: zastavitelná obytná	MÍRA STABILITY: stabilizovaná

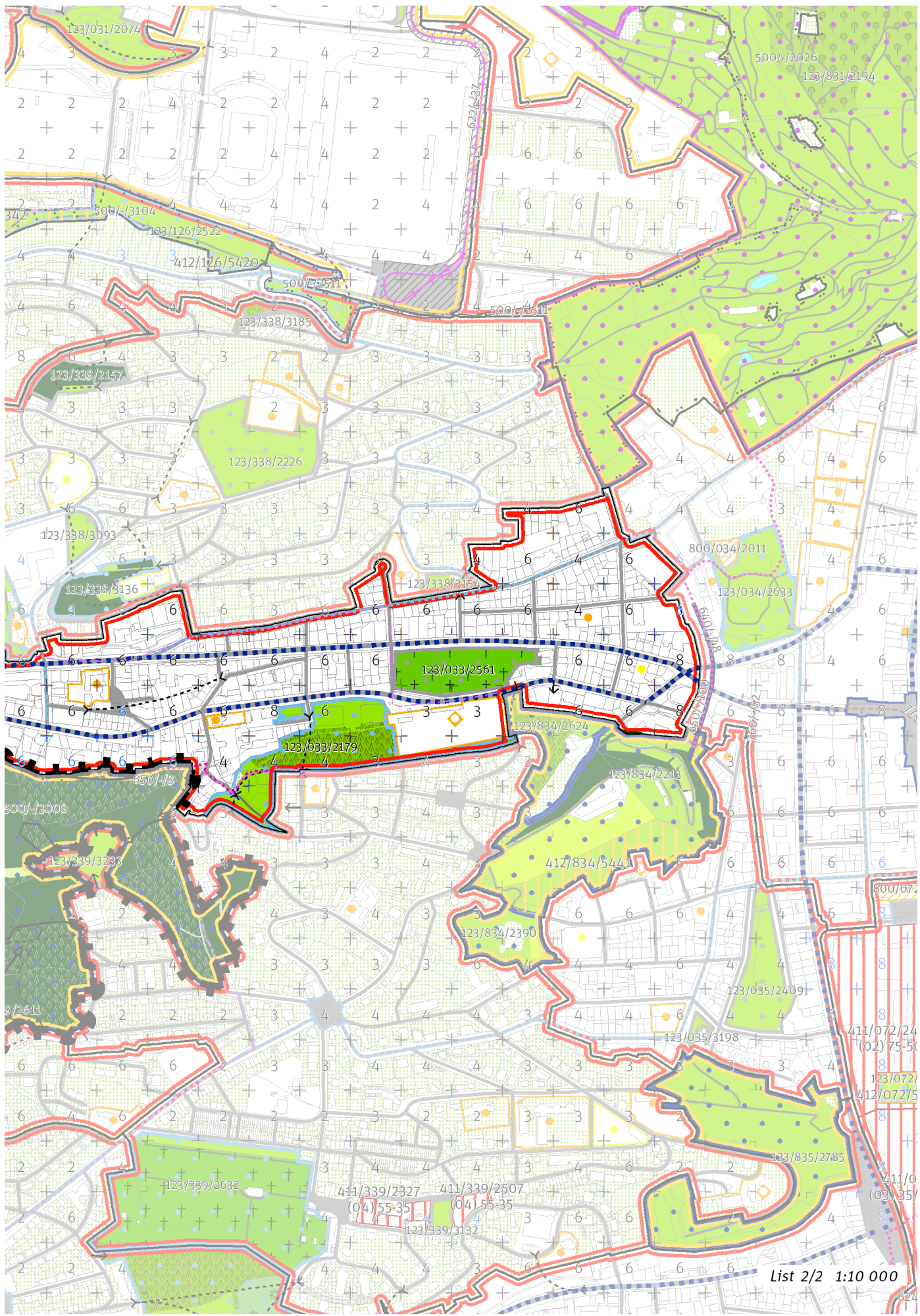
CÍLOVÝ CHARAKTER LOKALITY

Dotvořit a posilovat cílový charakter zastavitelné, stabilizované, obytné lokality Košíře se strukturou blokovou. Lokalita je součástí krajiny vymezené v ZÚR s názvem Městská krajina Prahy.

Lokalita Košíře je vymezena jako lokalita s blokovou strukturou. Cílem navržených regulativů je zachování prostorového uspořádání a dotvoření čtvrtové třídy Plzeňská, která je kompoziční osou lokality a rozvíjením prostupnosti skrz park Kavalírka a návaznost na park Husovy sady.







100 / MĚSTSKÁ PŘÍRODA

Městské parky

123/033/2179 Husovy sady - lokální park
123/033/2234 Kavalírka - místní park
123/033/2561 Malostranský hřbitov - místní park

-> Městský park, čl. 84

-> Hierarchie městských parků, čl. 85

200 / VYSTAVĚNÉ PROSTŘEDÍ

-> (O2) Blokovaná struktura, čl. 42

Uliční prostranství

Náměstí a ulice čtvrtové úrovně: Duškova, Kartouzská, Mozartova, Plzeňská, Vrchlického

-> Hierarchie uličních prostranství, čl. 81

300 / VYUŽITÍ ÚZEMÍ

-> Zastavitelná obytná lokalita, čl. 63

Individuální regulativy nejsou stanoveny.

400 / STABILITA A MÍRA VYUŽITÍ ÚZEMÍ

-> Typy stability lokalit, čl. 69

Individuální regulativy nejsou stanoveny.

500 / KRAJINNÁ INFRASTRUKTURA

Individuální regulativy nejsou stanoveny.

600 / DOPRAVNÍ INFRASTRUKTURA

Bezmotorová doprava

650/-/8 Cyklotrasa na Košičských svazích podél Vrchlického – návrh

-> Bezmotorová doprava, čl. 127 - 128

700 / TECHNICKÁ INFRASTRUKTURA

Individuální regulativy nejsou stanoveny.

800 / VEŘEJNÁ VYBAVENOST

Individuální regulativy nejsou stanoveny.

900 / VEŘEJNÝ ZÁJEM

Stavby a opatření k zajišťování obrany a bezpečnosti státu

931-931/-/21 Stavby a opatření k zajišťování obrany a bezpečnosti státu

-> Veřejně prospěšné stavby, veřejně prospěšná opatření, stavby a opatření k zajišťování obrany a bezpečnost státu a plochy asanací, čl. 150 - 151

Navrhované veřejně prospěšné stavby, veřejně prospěšná opatření, stavby a opatření k zajišťování obrany a bezpečnost státu jsou vymezeny v grafické části ve výkrese Z 04.
